



Preview **PLAN VAN AANPAK** **ONTWIKKELSTRATEGIE BEEMSTERVISIES**

Door Roy Borst en Robert Leever

2 februari 2021

Waarom een Ontwikkelstrategie?

- Zijn alle doelstellingen, ambities en randvoorwaarden zoals genoemd in de Dorpsontwikkelingsvisies haalbaar?
- Hoe halen we het best denkbare resultaat voor onze dorpen? Welke rol speelt de overheid daarbij? Welke publieke middelen willen en kunnen we inzetten bij de ontwikkeling van de dorpen?



Wat is een Ontwikkelstrategie?

- Een verzameling van onderzoeken met als doel inzicht te krijgen in mogelijke programmeringen en de financiële consequenties ervan

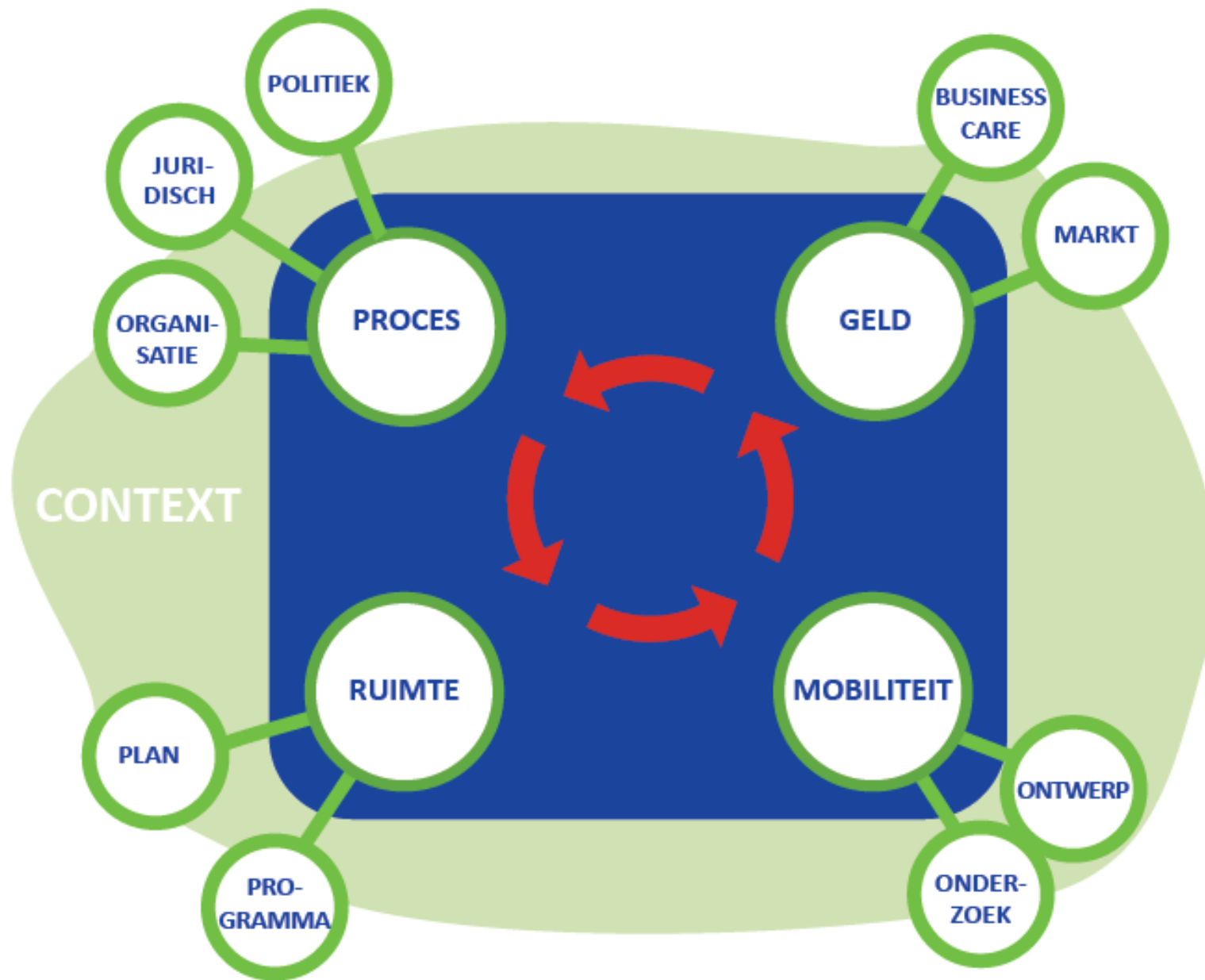


Wat levert de Ontwikkelstrategie op?

- Borging van de integrale samenhang tussen projecten in de nieuwe gemeente. De nieuwe gemeente ontvangt een totaalpakket aan plannen en projecten binnen de dorpen voor de toekomst.
- Een goede Ontwikkelstrategie gaat uit van een integrale benadering die kaders stelt voor alle aspecten van ontwikkelproces, zoals ruimtelijke kwaliteit, programmering, openbare inrichting en financiën
- Een uitgedachte Ontwikkelstrategie geeft de gemeente regie over het gehele planproces van ontwikkeling tot verkoop
- Door het proces vooraf te doorgronden en door strategische keuzes te maken worden onvoorziene omstandigheden in een later stadium voorkomen
- Risicobeheersing



Hoe komen we tot een Ontwikkelstrategie?



Hoe komen we tot een Ontwikkelstrategie?

Mobiliteit

- Verkeerskundige onderzoeken
- Ontwerpuitgangspunten voor mobiliteitsoplossingen

Geld

- Kostenraming mobiliteitsoplossingen
- Berekening investeringen en maatregelen
- Onderzoek naar (alternatieve) dekkingsmogelijkheden voor de investeringen

Ruimte

- Programmatische bouwstenen en randvoorwaarden

RESULTAAT

- Ontwikkelscenario's
- Fasering van de ontwikkelprojecten
- Advies in te zetten grondbeleidsinstrumenten
- Advies samenwerking marktpartijen

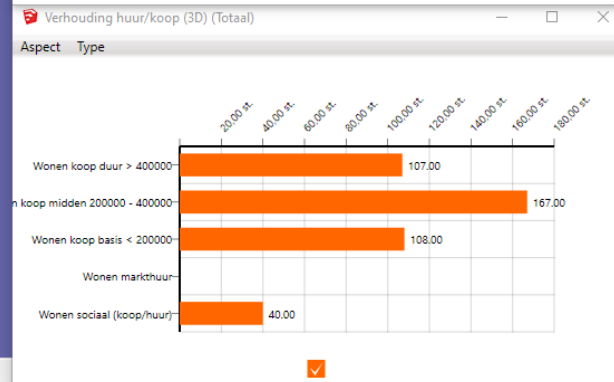
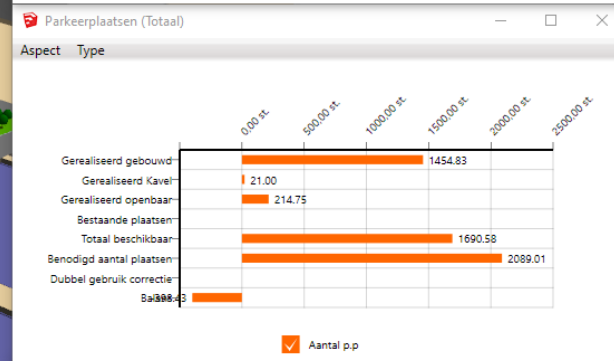
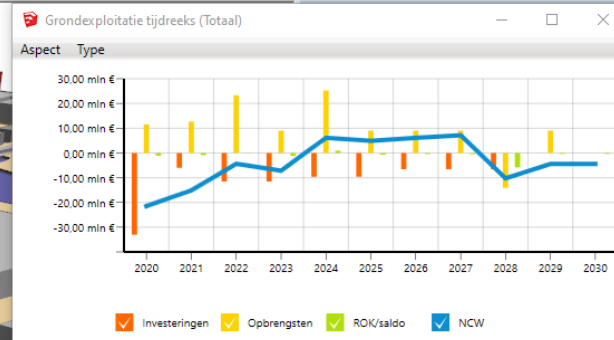
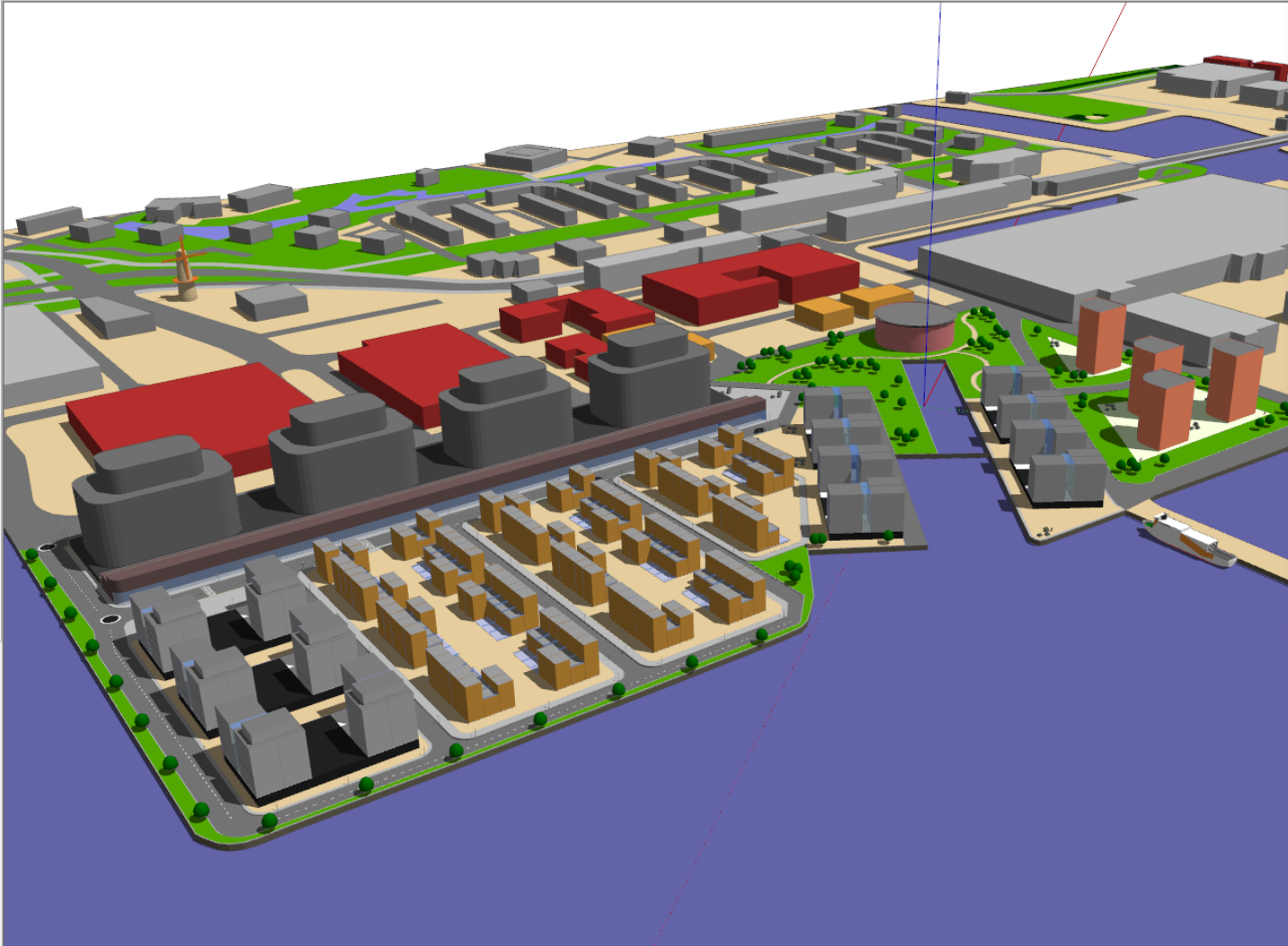


Waar moet je dan aan denken?

Strategis-voorbeeld-case_v2020.skp - SketchUp Make 2016

File Edit View Camera Draw Tools Window Extensions Help

SO view 5 Scene 35 Scene 36 lagen structuur Kadastrale kaart Kad. kaart 3D Huidige situatie Projectplangebied Deelplannen Vlekkenplan Vlekkenplan + PVE Nieuwe verkaveling Massastudie 1 Studie 1 + geluidcontour Studie 1 + milieucontour Massastudie 2 Massastudie 3 Studie 3 + contour Studie 3 + milieucontour Proefverkaveling Schetsor



In de tussentijd

- Ruimte voor kansrijke ontwikkelingen
- Verkeersvraagstukken die roepen om snelle maatregelen zullen ten uitvoer worden gebracht
- De raad wordt tussentijds over de deelresultaten geïnformeerd

VRAGEN?