

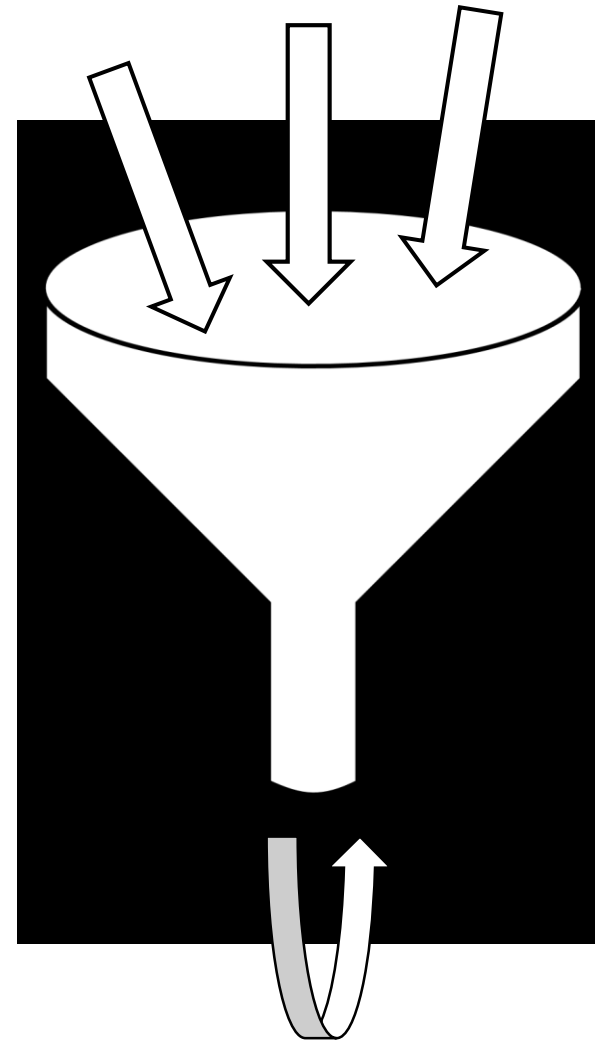
Purmerend 2040 i.r.t de MRA

Hoe sluit de MRA aan op onze stedelijke ontwikkeling?

Een overzicht.

Inhoudsopgave

- MRA Verstedelijkingsstrategie: *ontwikkelpad polycentrische regio*
- Bereikbare Steden: *woningbouwopgave met passende mobiliteit*
- Sleutelgebied Purmerend
- Wat gaan we doen?
- Ruimte voor vragen



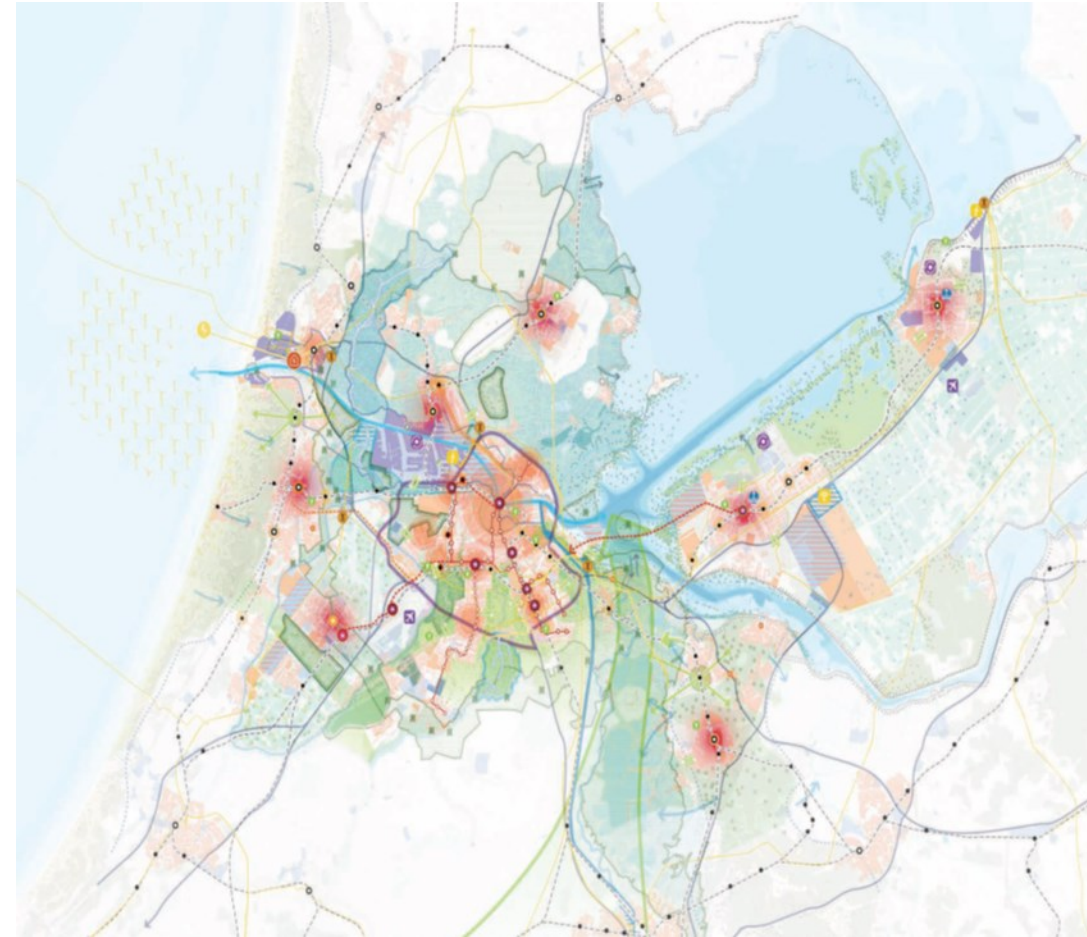
MRA Verstedelijkingstrategie

MRA VS: de koersbepaling voor de MRA op de middellange (2030) en lange termijn (2050); een metropoolregio van grote klasse met een menselijke maat, die duurzaam is alsook sociaal en economisch sterk.

De strategie brengt verschillende keuzes bij elkaar: van wonen, werken, mobiliteit en leefkwaliteit tot landschap, energie, (drink)water, klimaatadaptatie en ecologie.

Integratie van beleid van de afzonderlijke gemeenten, de provincies, de waterschappen en het Rijk met eerder gemaakte afspraken.

Hoge urgentie: grote woningvraag & noodzakelijke transitie.



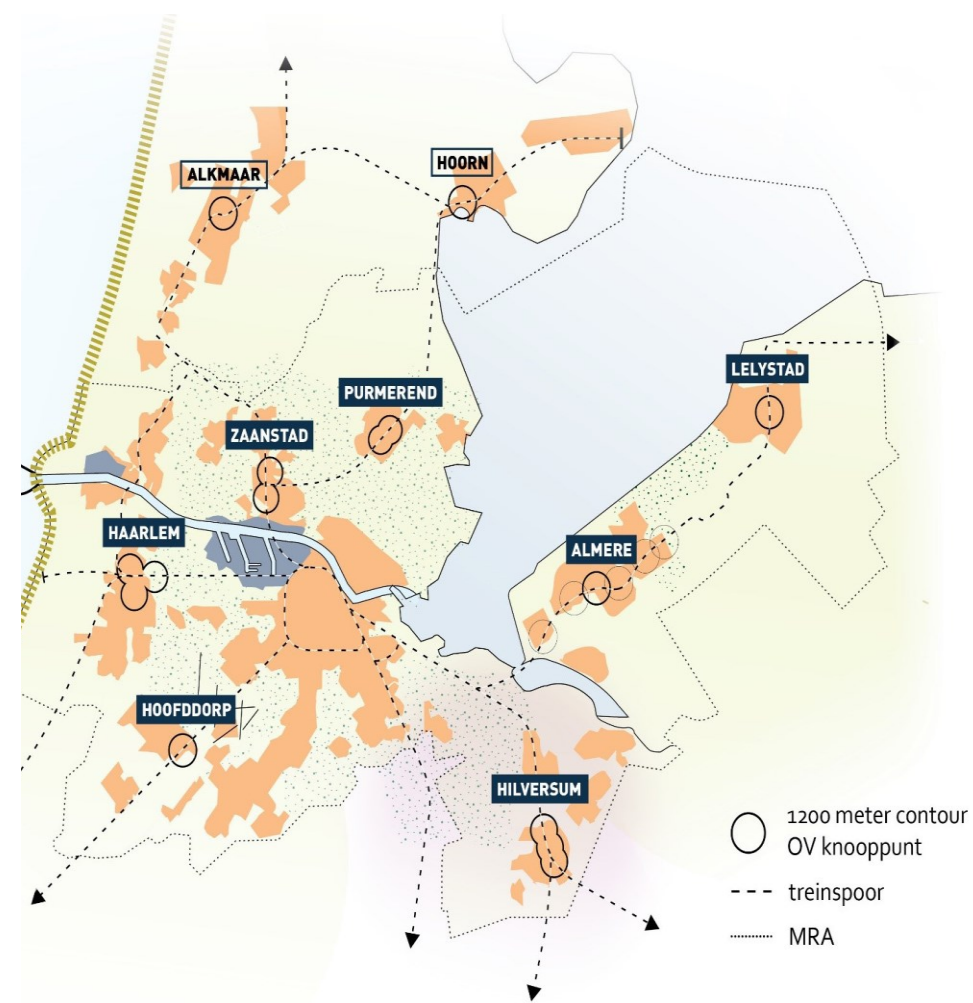
Bereikbare Steden / MRA Sleutelgebieden

MRA als een polycentrische metropool

De MRA Versnellingsopgave als Rijk-regio afspraak: bouw van 175.000 woningen tot 2030.

Veel ontwikkellocaties kunnen door gemeenten gerealiseerd worden, zonder dat Rijk-regio-samenwerking nodig is. Maar dat geldt niet voor alle ontwikkellocaties; ruim 65.000 woningen van het totaal in Sleutelgebieden.

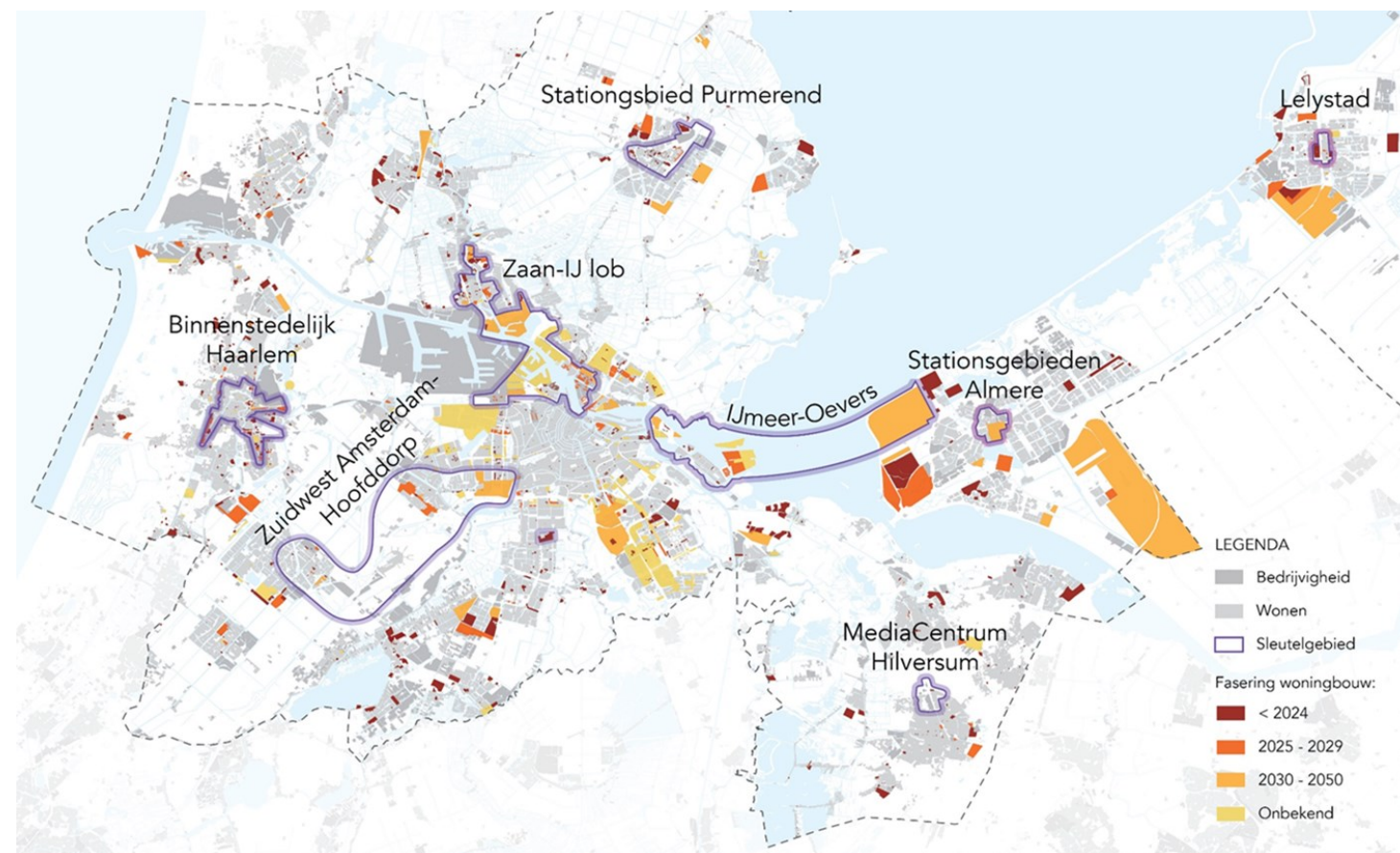
Prioriteit voor Rijk-regio-samenwerking: (1) de ontwikkeling in de nabijheid van knooppunten in en om Amsterdam en (2) de ontwikkeling in zeven stadsharten (Almere, Haarlem, Hilversum, Hoofddorp, Lelystad, Purmerend en Zaanstad). Alkmaar en Hoorn zijn sinds kort toegevoegd.



Bereikbare Steden / MRA Sleutelgebieden

Wat is de gezamenlijke opgave?

Woningbouw;
Economische verspreiding;
Bereikbaarheid;
Verblijfsruimte;
Klimaatmaatregelen.

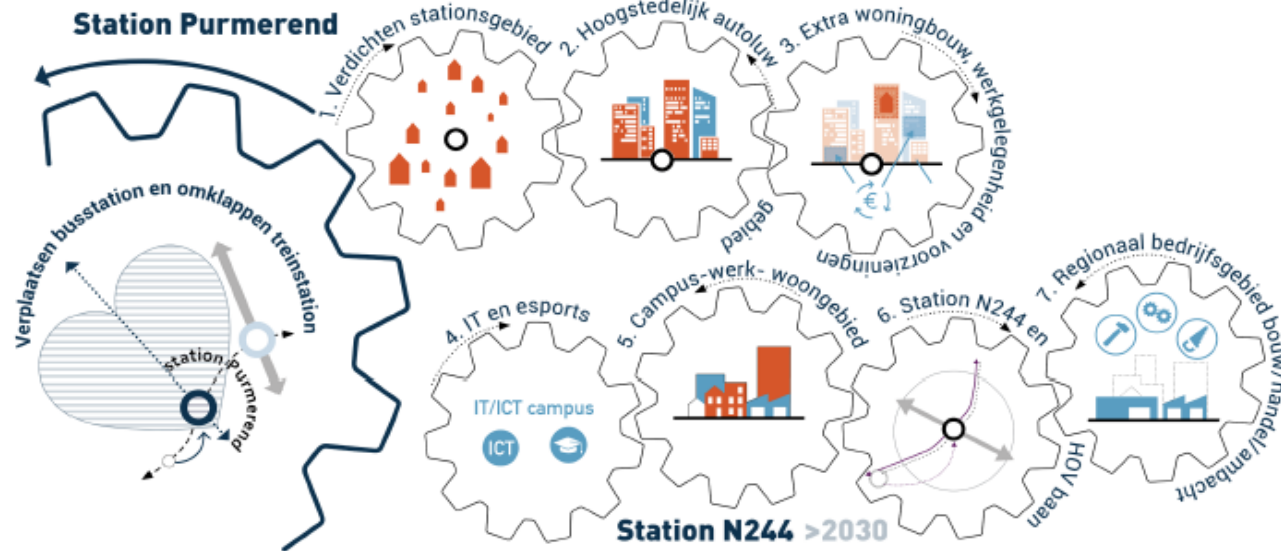


Sleutelgebied Purmerend

- Verbonden met netwerk
- Verknoping in het stationsgebied/langs spoor van mobiliteit, programma en mensen
- Centrumfunctie wordt groter

Purmerend

Van uitbreidingsstad naar complete en compacte stad

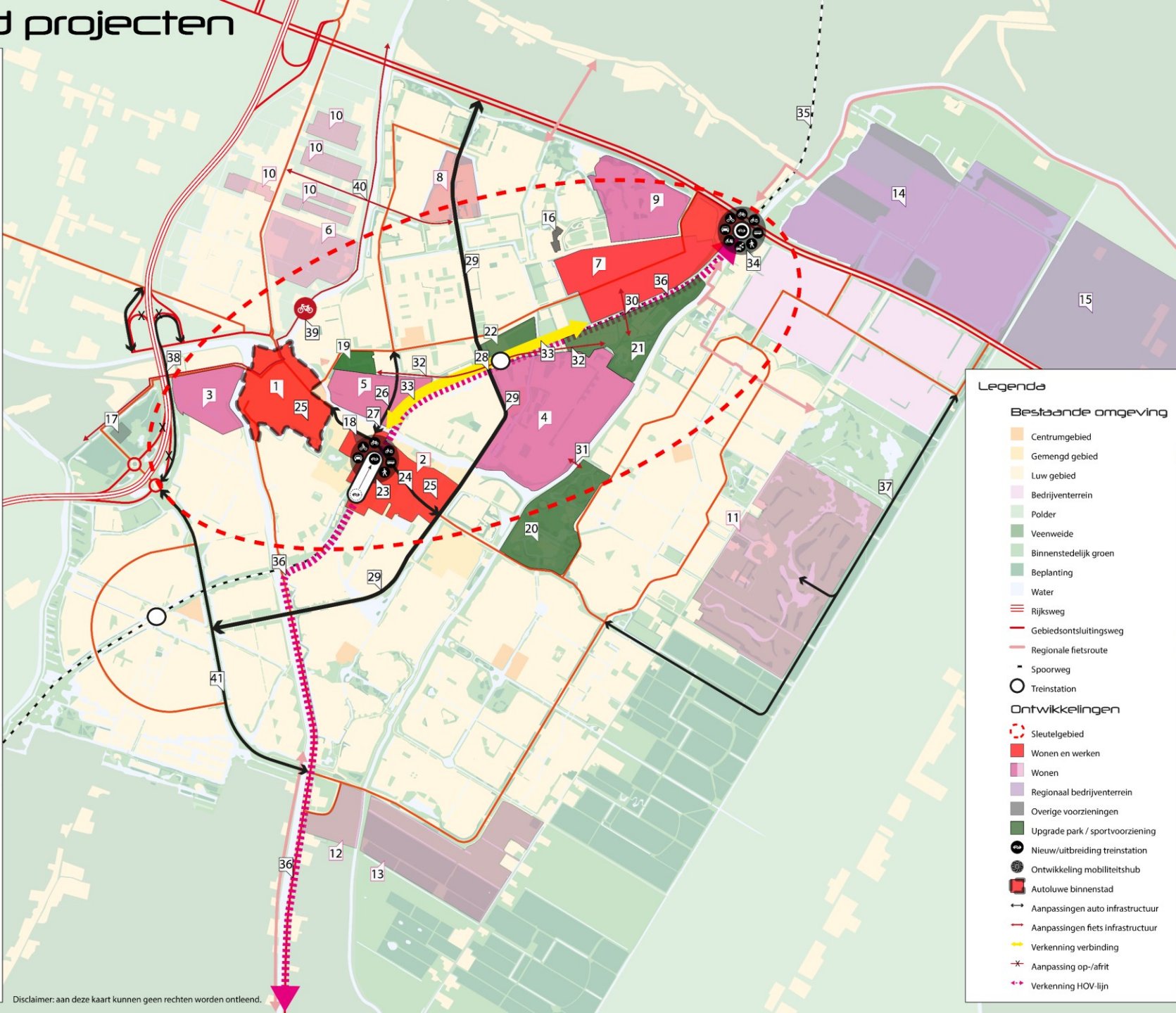


Purmerend projecten

Projecten

- 1 Versterking binnenstad
- 2 Ontwikkeling Stationsgebied
- 3 Ontwikkeling Kop West
- 4 Wijkvernieuwing Wheermolen-Oost
- 5 Ontwikkeling Wagenweggebied
- 6 Ontwikkeling Nieuwe Tuinderij Oost
- 7 Ontwikkeling De Koog
- 8 Ontwikkeling Karekietpark
- 9 Ontwikkeling Kwadrijkerpark
- 10 Visie Zuidoostbeemster II
- 11 Ontwikkeling golfterrein
- 12 Ontwikkeling Vurige Staart
- 13 Ontwikkeling Purmer Zuid Zuid
- 14 Ontwikkeling regionaal bedrijventerrein Baansteede Noord
- 15 Uitbreiding regionaal bedrijventerrein Edam-Volendam
- 16 Ontwikkeling onderwijs, ICT/E-sports campus
- 17 Realisatie hotel en recreatiegebied
- 18 Realisatie parkeergarage Stadhuis
- 19 Vernieuwing Koolmanpark
- 20 Vernieuwing Leeghwaterpark
- 21 Vernieuwing Park De Dwarsgouw
- 22 Verkenning re-integratie sportvelden
- 23 Ontwikkeling OV knooppunt centrum
- 24 Vergroening Waterlandlaan-Purmersteenweg
- 25 Herinrichting straten t.b.v. autoluwe centrum
- 26 Herinrichting Burg. Koolmanweg
- 27 Verbetering langzaam verkeer oversteek De Where
- 28 Realisatie tunnel onder spoor Churchilllaan
- 29 Herinrichting Noord Zuid route
- 30 Verbetering fietsverbinding De Koog-Park De Dwarsgouw
- 31 Aanleg fietsverbinding Wheermolen-Purmer Noord
- 32 Verbetering fietsverbinding Koolmanpark-Park De Dwarsgouw
- 33 Verkenning recreatieve route Centrum-De Koog
- 34 Ontwikkeling OV knooppunt regionaal
- 35 Realisatie keerspoor t.b.v. airportsprinter
- 36 Verkenning HOV verbinding met NZ lijn
- 37 Verlenging IJsselmeerlaan en aansluiting op N244
- 38 Aanpassingen A7 conform MIRT
- 39 Realisatie fietsverbinding Hoorn-Zaandam
- 40 Fietsverbinding Beemster-Overwhere
- 41 Vernieuwing Laan der Continenten

Disclaimer: aan deze kaart kunnen geen rechten worden ontleend.



Legenda

- ### Bestaande omgeving
- Centrumgebied
 - Gemengd gebied
 - Luw gebied
 - Bedrijventerrein
 - Polder
 - Veenweide
 - Binnenstedelijk groen
 - Beplanting
 - Water
 - Rijksweg
 - Gebiedsontsluitingsweg
 - Regionale fietsroute
 - Spoorweg
 - Treinstation
- ### Ontwikkelingen
- Sleutelgebied
 - Wonen en werken
 - Wonen
 - Regionaal bedrijventerrein
 - Overige voorzieningen
 - Upgrade park / sportvoorziening
 - Nieuw/uitbreiding treinstation
 - Ontwikkeling mobiliteitshub
 - Aanpassingen auto infrastructuur
 - Aanpassingen fiets infrastructuur
 - Verkenning verbinding
 - Aanpassing op-/afrit
 - Verkenning HOV-lijn

Sleutelgebied Purmerend

Opgaven

- Complete stad - ook voor de regio
- Leefbaar en bereikbaar
- In sleutelgebied circa 6.000-8.000 woningen & minimaal 3500 arbeidsplaatsen
- Waar oud (binnenstad) en nieuw (stationsgebied) verbonden worden tot één centrumgebied
- **Verplaatsen en ontwikkelen centrale OV-knoop**
- In stationsgebied 'hoogstedelijk' milieu (gemengd en hoge dichtheid)
- **Autobereikbare straten met aandacht voor verblijfskwaliteit en klimaat**
- Huidige voorzieningen rondom station integreren met aanvullende woningbouw en werkgelegenheid.
- Economische structuurversterking: voortbouwend op profiel: zorg, handel, bouw en food, IT/ICT als 'vlag'
- Ontwikkeling Koog als werk-woongebied i.c.m. onderwijs
- **Campusontwikkeling IT/ICT als kans**
- Ambachten en creatieve industrie (broedplaats) spil in tendens lokaal produceren
- **Station N244 met keerspoor Airportsprinter en vrijliggende HOV-baan parallel aan spoor**
- **Synergie tussen ontwikkelingen rondom de Koog en centrumgebied versterken en verbinden**

Sleutelgebied/ Bereikbare steden MRA
ca. 6000-8000 woningen/ voorzieningen/ 3500
arbeidsplaatsen/ duurzame mobiliteit/ leefbaar

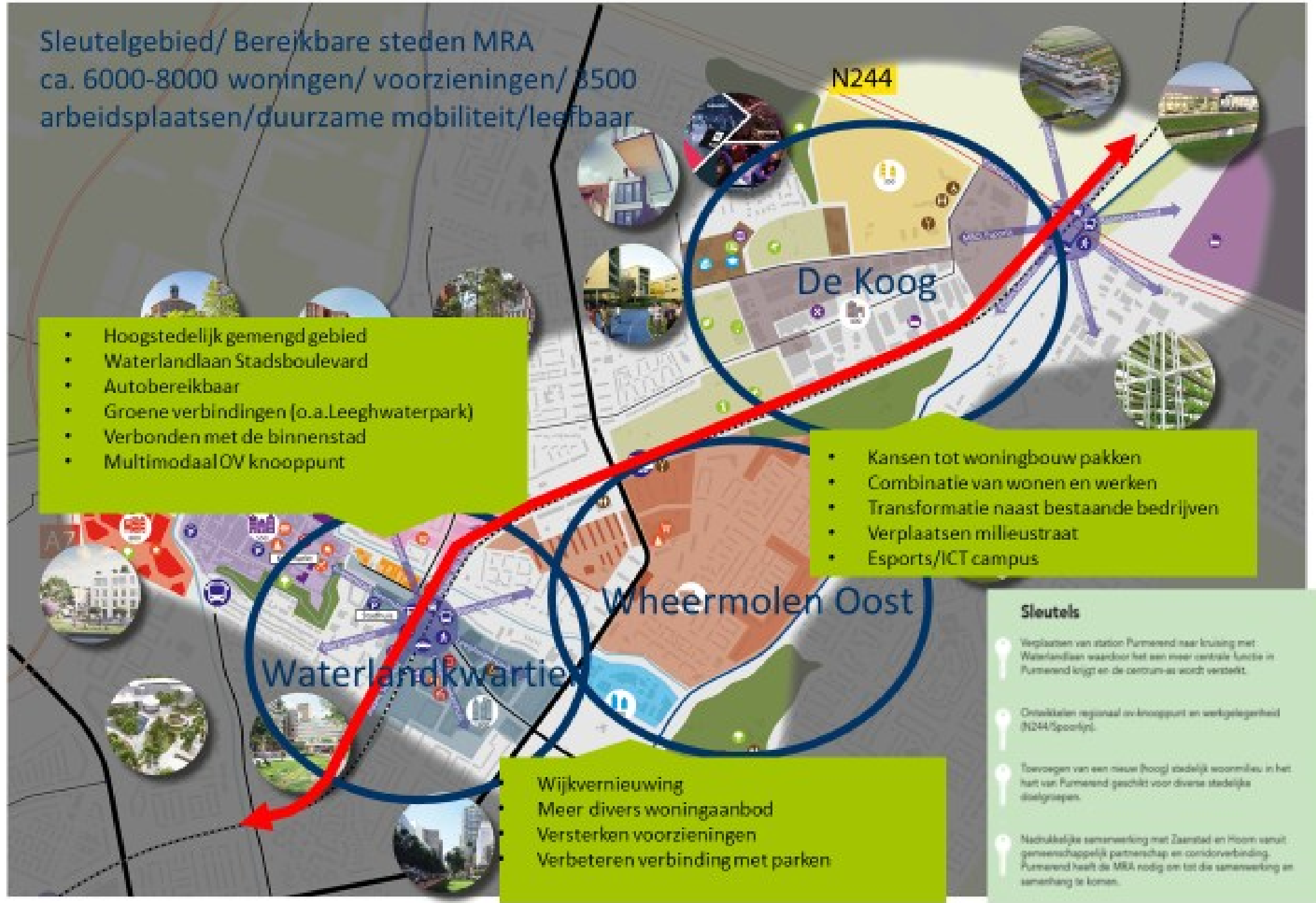
- Hoogstedelijk gemengd gebied
- Waterlandlaan Stadsboulevard
- Autobereikbaar
- Groene verbindingen (o.a. Leeghwaterpark)
- Verbonden met de binnenstad
- Multimodaal OV knooppunt

- Kansen tot woningbouw pakken
- Combinatie van wonen en werken
- Transformatie naast bestaande bedrijven
- Verplaatsen milieustraat
- Esports/ICT campus

- Wijkvernieuwing
- Meer divers woningaanbod
- Versterken voorzieningen
- Verbeteren verbinding met parken

Sleutels

- Verplaatsen van station Purnerend naar kruising met Waterlandlaan waardoor het een meer centrale functie in Purnerend krijgt en de centrum-as wordt versterkt.
- Ontwikkelen regionaal ov-knooppunt en werkgelegenheid (N244/Spoorlijn).
- Toevoegen van een nieuw (hoog) stedelijk woonmilieu in het hart van Purnerend geschikt voor diverse stedelijke doelgroepen.
- Nadrukkelijke samenwerking met Zaanstad en Hoorn vanuit gemeenschappelijk partnerschap en corridorverbinding. Purnerend heeft de MRA nodig om tot die samenwerking en samenhang te komen.



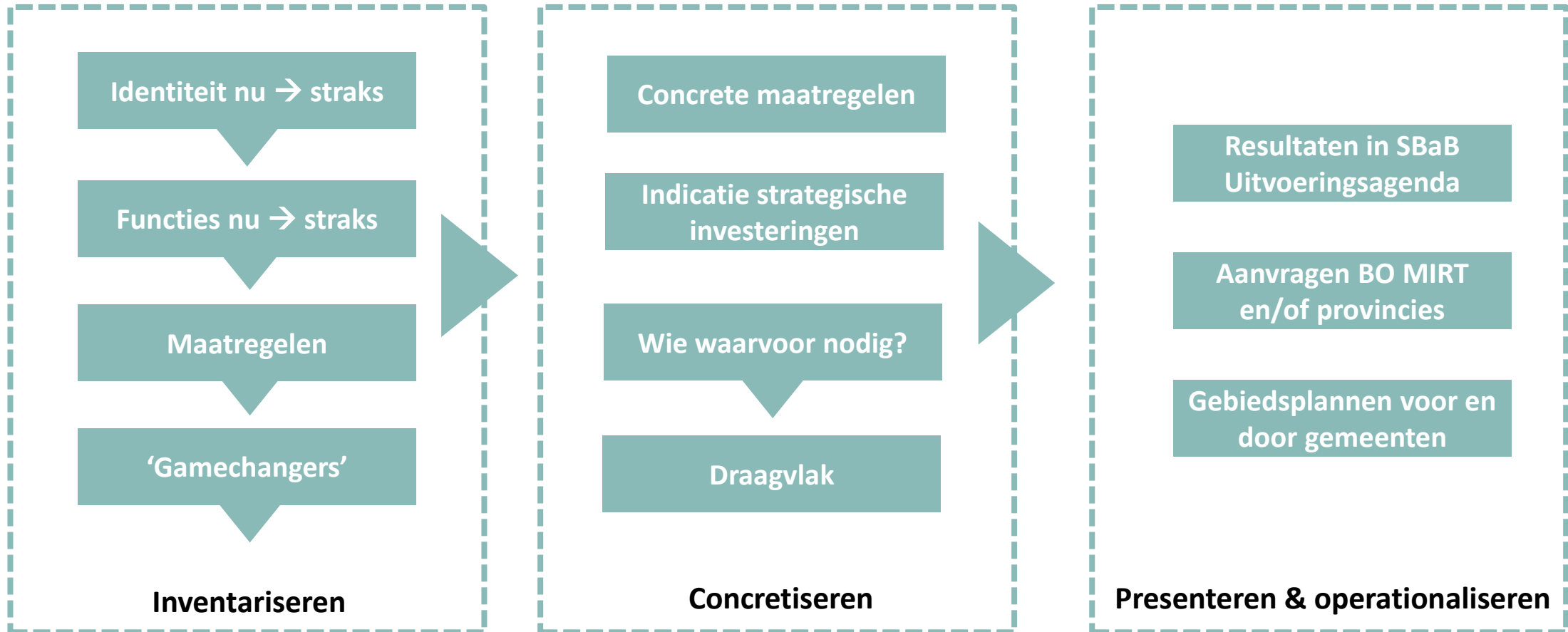
Sleutelgebied Purmerend

Relevante mobiliteitsprojecten en groenprojecten:

- Treinstation naar Waterlandlaan
- Fasering bus naar treinstation
- Realisatie Tunnel Overwhere
- Keerspoor realiseren i.v.m. frequentieverhoging
- Fietsstructuur wijken naar Stationsgebied versterken
- HOV-baan fase 1
- Aanvullende ontsluitingsstructuur Noordelijk gebied
- Parkenplan
- Herinrichten/'vergroenen' openbare ruimte (o.a. Waterlandlaan)

Sleutelgebied Purmerend

Gevolgde werkwijze



Wat gaan we doen?

Gebiedsplan als ‘paraplu’; overzicht van onze ontwikkeling voor de MRA en Rijk

Doel van deelname: steun bij realisatie van onze ambities (Purmerend 2040)

- Mei-juni: vorming van gebiedsplannen i.s.m. organisatie Bereikbare Steden;
- Juni/juli: voortgangsrapportage in SBaB en regionale PHO's door organisatie Bereikbare Steden;
- Eind juni/juli: agendering van gebiedsplan in eigen college;
- Na zomerreces: tweede informatiemoment voor de raad o.b.v. gebiedsplan;
- September/oktober: agendering van gebiedsplannen in MRA-platforms;
- November 2021: agendering van definitieve propositie Bereikbare Steden in BO MIRT.

Vragen?