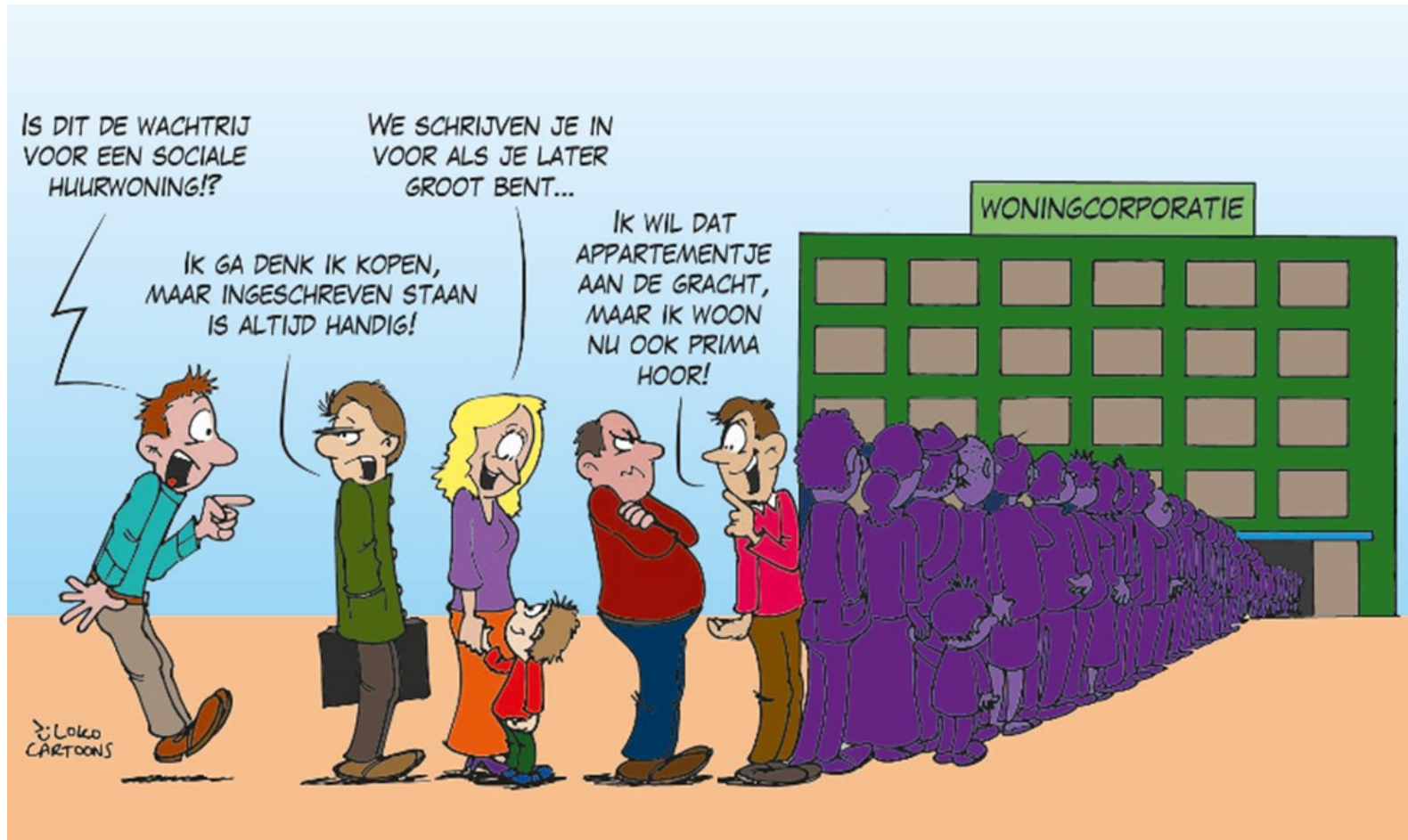


# Naar een nieuw regionaal woonruimteverdeelsysteem



# Welkom! Wat gaan we doen vanavond?

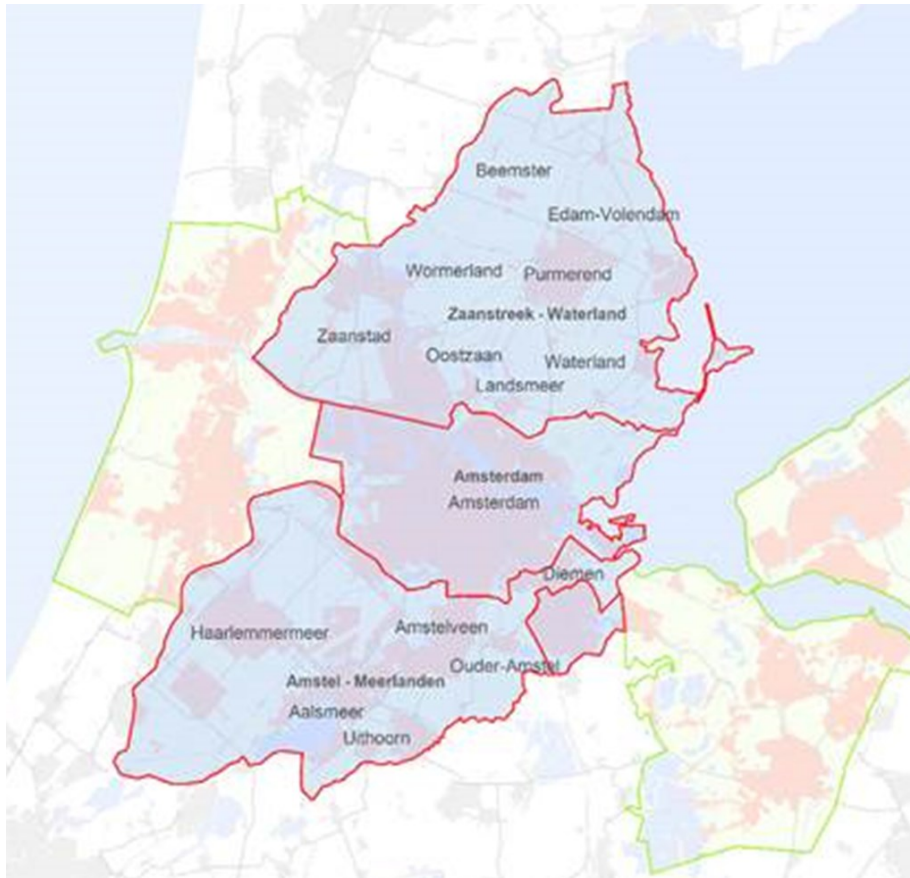
## Programma

- Intro door wethouder Butter
- Kwis: wat weet u over woonruimteverdeling in Beemster?
- Presentatie: aanleiding, uitgangspunten, introductie dilemma's en vragen

## Pauze

- Dilemma's nader verkend
- Afsluiting door wethouder Butter

# Woonruimteverdeling = regionaal



- 15 gemeenten samen
- Aanbod op WoningNet en Woonmatch

# Wat is woonruimteverdeling?

- Verdeling soc. huurwoningen van corporaties (max huur € 711) aan mensen met inkomen tot € 36.798
- Nu: urgentie en inschrijfduur zijn leidend
- Sturing op lokale omstandigheden via labelling
- Passend toewijzen
- Afspraken vastgelegd in gemeentelijke verordening

# Hoe gaat het nu?

- 1/3 verhuringen via directe bemiddeling
- 2/3 woningen beschikbaar via Woningnet/Woonmatch
- ± 50% hiervan gelabeld voor specifieke doelgroep (jongeren, aanleun, senior, groot gezin)
- Lokaal vs regionaal:
  - In regio mag 50% worden gelabeld voor regionale voorrang, waarvan de helft (25%) voor lokale voorrang

# Facts woonruimteverdeling Beemster

- Jaarlijks aanbod: rond de 40 woningen
- Gemiddeld aantal reacties type woning:
  - Eengezinswoning: ruim 250 reacties
  - Appartement: ruim 30 reacties

# Knelpunten

- Toename schaarste
  - Langere wachttijden; stijging gem. inschrijftijd in hele regio: 2015 -> 2017 met 22% naar bijna 11 jaar
  - Doorstroom stagneert
  - Uitstroom zorginstellingen stagneert
  - Weinig flexibiliteit
- Steeds grotere groep valt buiten boot → de 'spoedzoeker'

# Hoe aanpakken?

- Uitgangspunten vastgesteld (bestuurlijk)
- Uitwerkingsmogelijkheden verkennen
- Dilemma's verkennen
- Mogelijkheden aanpassingen in beeld brengen
- Effecten verkennen (simulatie)
- Voorstel uitwerken



# Invloed Beemster?

- 15 gemeenten gezamenlijk voorstel
- Uitgebreid afstemmingstraject met alle wethouders wonen en alle raden
- Afstemming met corporaties en woonconsumentenorganisaties noodzakelijk

# Planning

- Nu: consultatie raden over dilemma's bij keuzes
- Najaar 2018: simulatie op effecten
- Zomer 2019: eerste beleidsvoorstel
- Najaar 2019: consultatie raden
- December 2019: definitief beleidsvoorstel
- (daarna: nieuwe regels in verordening → begin '21 gereed)

# Vragen tot nu toe?

# Aan welke knoppen te draaien?

- Voorrangsgroepen (wie gaat eerst?)
- Volgordecriteria (hoe zorgen we dat wie eerst moet, ook eerst gaat?)
- Doorstroming (voor meer aanbod en passender wonen)

# Wat we ook doen: het blijft het verdelen van de schaarse

In plaats van een hele taart...



... hebben we maar een stukje te  
verdelen



# Uitgangspunten

Voor wie de woning  
het hardste nodig  
heeft

Toegang voor alle  
woningzoekenden

Betere  
kwalitatieve  
match

Sturen op passende  
bewoning/  
tijdelijkheid?

1 regionaal  
systeem, meer  
samenwerking  
MRA?

Meer  
doorstroming

De woning als  
voorziening?

# Wie gaat eerst?

- Iedereen met een laag inkomen (tot € 36.798) moet toegang hebben
- Woningzoekenden die de woning het hardste nodig hebben gaan voor
- Omstandigheden van de woningzoekenden zijn dus belangrijker dan de wachttijd

***Consequentie: we willen meer ruimte voor spoedzoekers. Maar: dit gaat t.k.v. de slaagkans van gewone woningzoekenden. Welke groepen woningzoekenden zou u voorrang willen geven?***

# Hoe zorgen dat wie eerst moet, ook eerst gaat?

- Gaat over de volgordecriteria
- Toewijzing moet doorstroming bevorderen
- Drie mogelijke uitwerkingen



# Hoe dan de volgorde te bepalen?

**Dilemma hierbij: hoe kom je tot een eerlijke afweging?**

- Punten toekennen aan bepaalde omstandigheden (kunnen ook spoedomstandigheden zijn)
- Hoe vaker iemand zoekt, hoe meer spoed, dus hoe hoger iemand eindigt
- Toch nog (voor een deel) inschrijfduur meetellen
- Een combinatie van dit alles

# Drie mogelijke uitwerkingen:

- Meerdere verdeelmodellen
- Matchmaker
- Optimalisatie huidige model

# Vragen?