

# Verstedelijkingsconcept MRA - versie 3 -

# Opening

Voorzitter: Dorien de Wit (onafhankelijk voorzitter)

Presentatie: Ton Bossink (MRA bureau)

Doel bijeenkomst:

- + raadsleden faciliteren het goede gesprek met elkaar te voeren
- + goed beslagen ten ijs voor eigen gesprek in commissies en raden over Verstedelijkingsconcept versie 3
- + daarom: informatie over versie 3 en proces, door Ton Bossink

# Opening

Agenda bijeenkomst:

- + Presentatie Ton Bossink
- + verhelderende vragen olv Dorien de Wit
- + met elkaar in gesprek kan ook, al dan niet via vragen olv Dorien de Wit
- + Afsluiting door Dorien de Wit: wat nemen raadsleden en aanwezige portefeuillehouders mee naar de eigen raden?

# Inhoud presentatie en mogelijkheid tot vragen stellen

- + Opdracht Verstedelijkingsstrategie
- + Momenten in uw Regionale raadsleden bijeenkomsten tot nu toe
- + Vragen over proces?
  
- + Inhoud Versie 3 Verstedelijkingsconcept
- + Inzoomen op Zaanstreek Waterland in Verstedelijkingsconcept met aandacht voor ingebrachte wensen en opvattingen
- + Vragen over Verstedelijkingsconcept?
  
- + Vervolg proces
- + Vragen over vervolg proces?

# De opdracht voor een Verstedelijkingsstrategie

1. Verstedelijkingsconcept: opstellen gezamenlijk beeld MRA met het Rijk
2. Fasering: in welke volgorde ontwikkelen?
3. Investeringsstrategie: hoe maken we ambities waar?

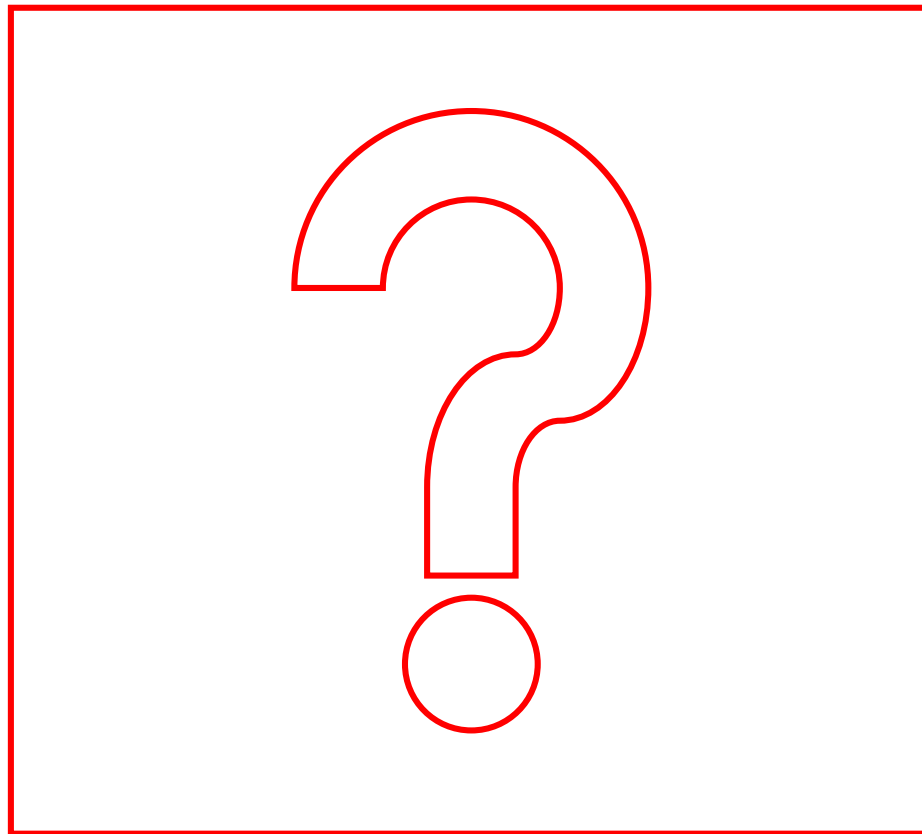
# Momenten in uw Regionale raadsleden bijeenkomsten tot nu toe

- + 23 september 2020: toelichting en gesprek over opgaven VSstrategie
- + 18 november 2020: toelichting op versie 1 VSconcept
- + 14 april 2021: toelichting op versie 2 VSconcept ter voorbereiding op wensen en opvattingen
- + Mei/juni 2021: debat over wensen en opvattingen
- + 17 november: toelichting op versie 3 Vsconcept

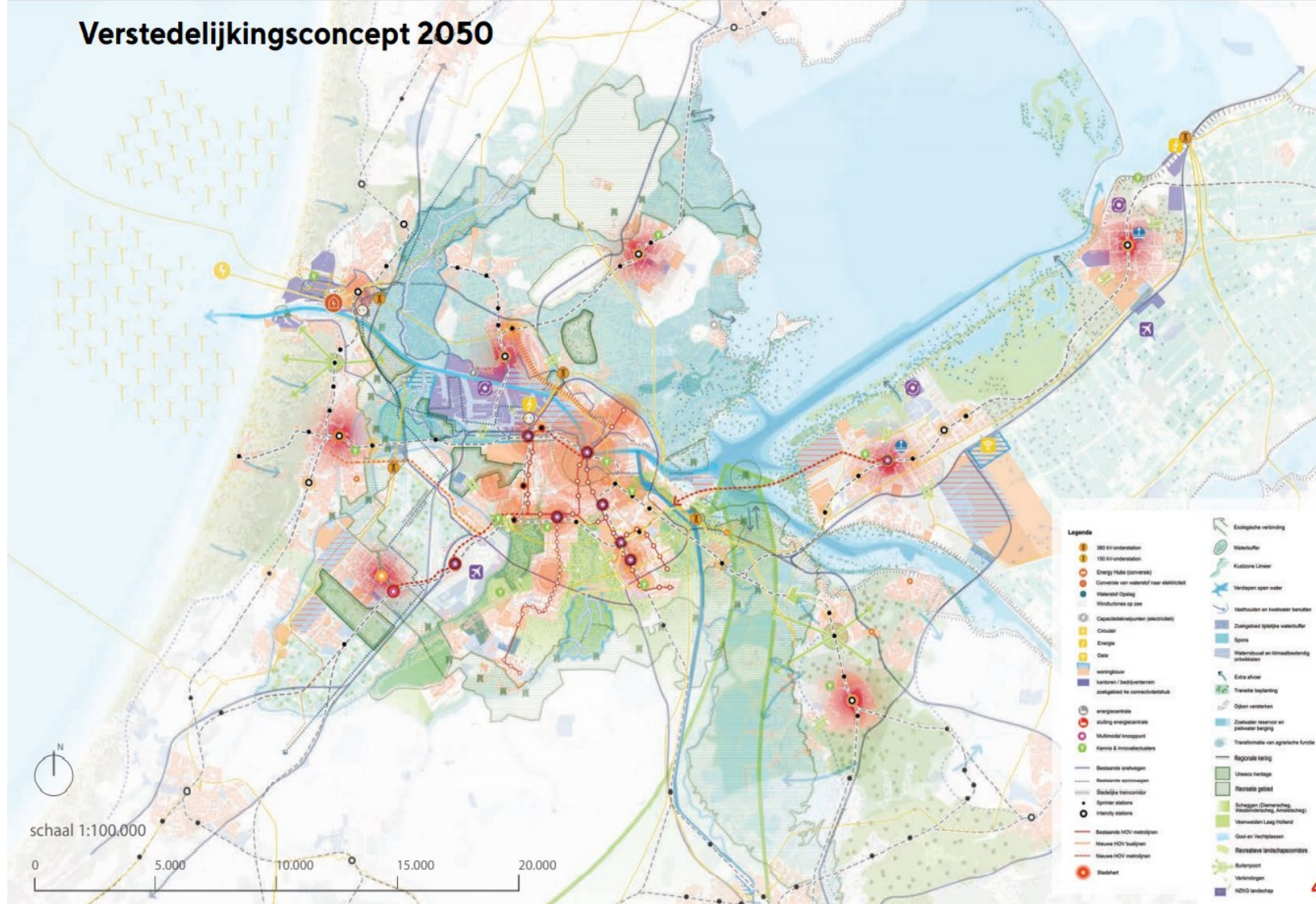
## Volgende stap

- + november 2021 – februari 2022: VS concept ligt voor in raden, staten en waterschappen

# Vragen over het proces?



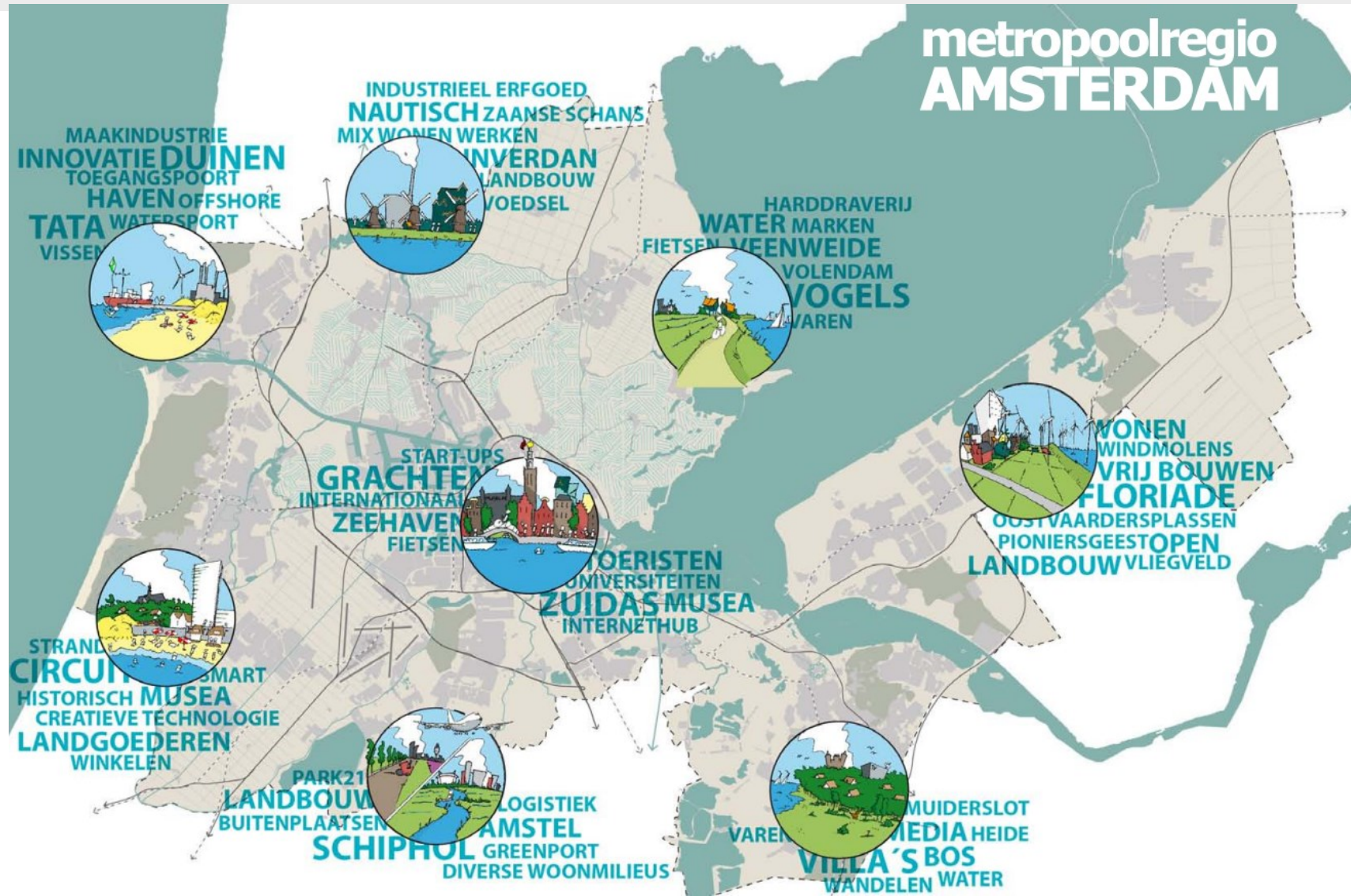




Verstedelijkingsconcept MRA  
- versie 3 -



# MRA: Rijkdom van verscheidenheid



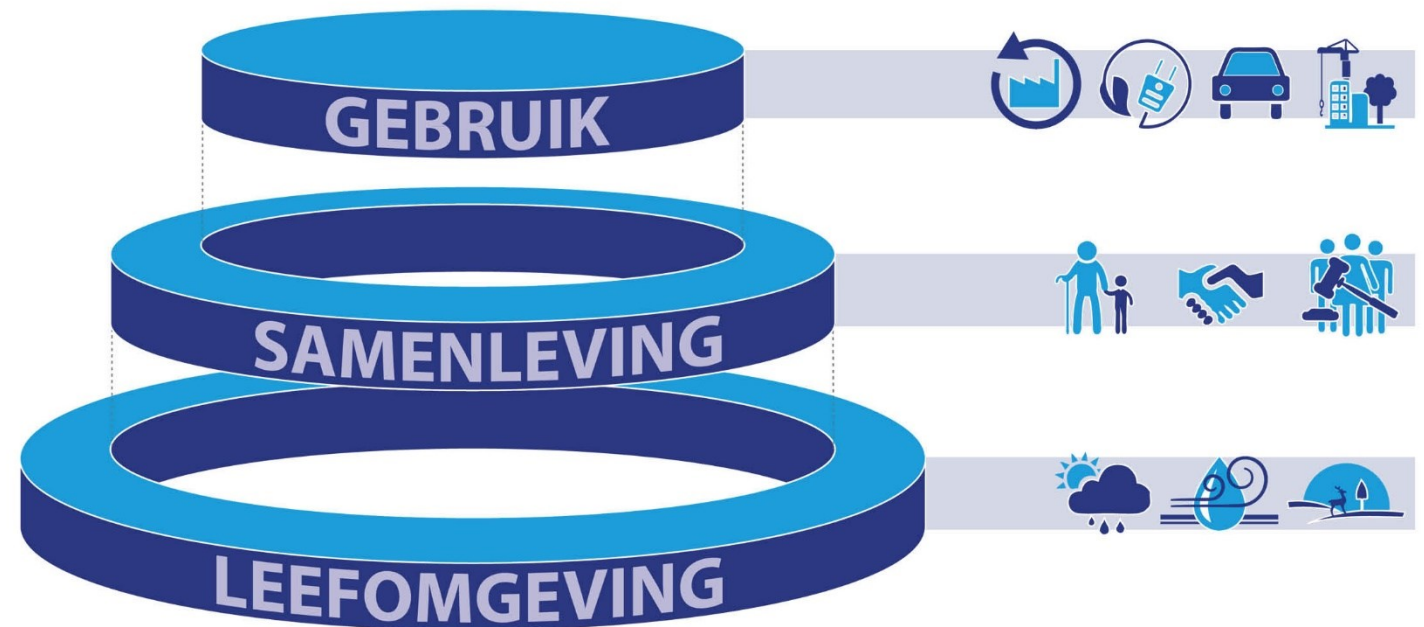
# Urgentie integrale aanpak

Grote opgaven komen op MRA af

Trends en ontwikkelingen

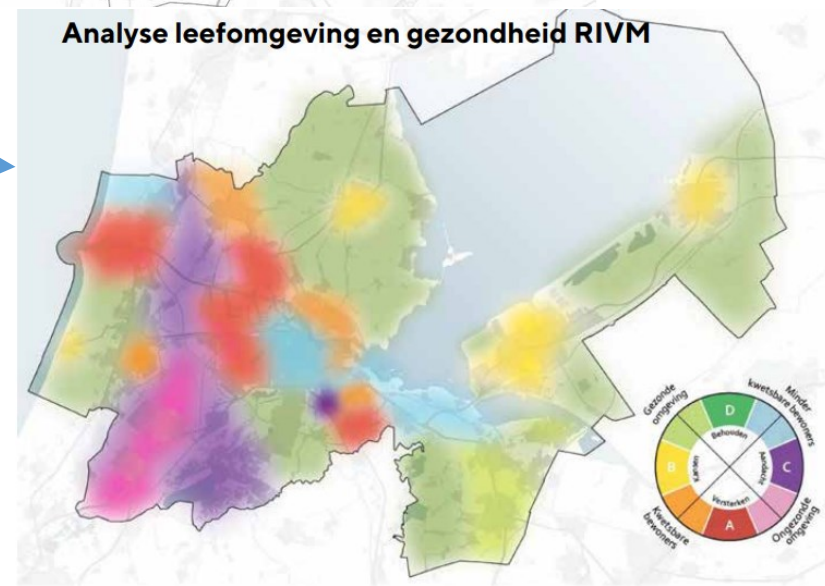
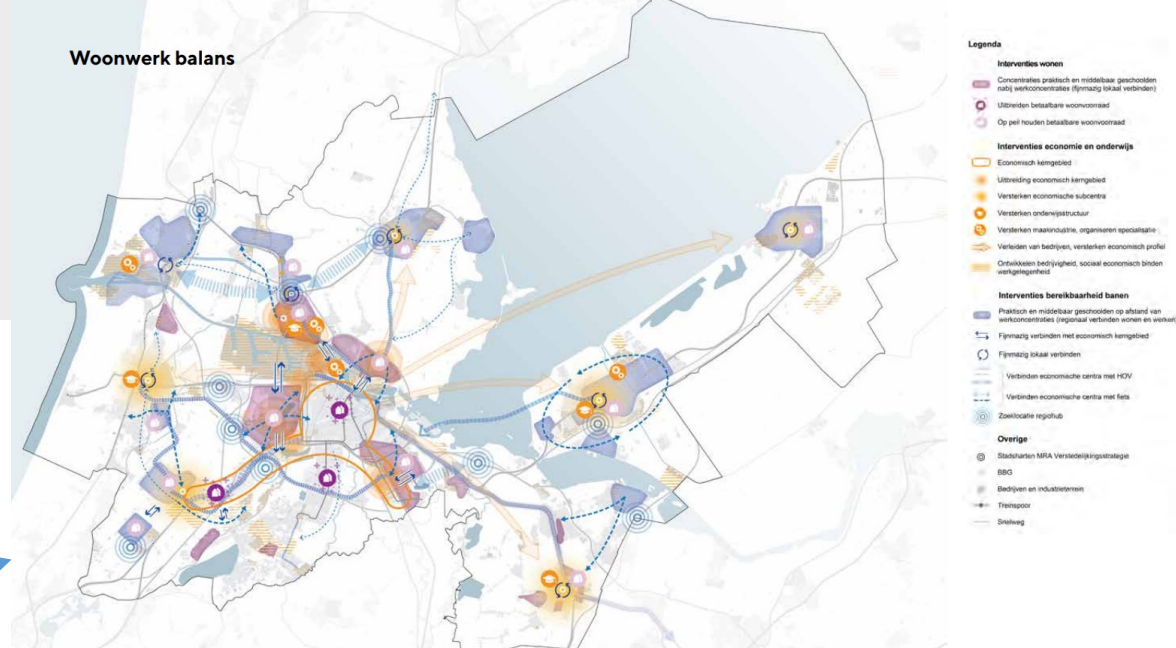
Groei en transities

In MRA



# Ambities MRA

- + De hele metropoolregio laten profiteren van de groei
- + Voldoen aan de kwalitatieve en kwantitatieve woningbehoefte
- + Meer balans brengen in wonen en werken
- + Zorgen voor een gezonde leefomgeving
- + Bereikbaarheid en bereisbaarheid in de MRA bevorderen
- + Diversiteit en verbondenheid in de economie versterken
- + De uitstoot van broeikasgassen terugdringen
- + Doorontwikkelen van het metropolitane landschap
- + De regio klimaatadaptief inrichten
- + De biodiversiteit vergroten

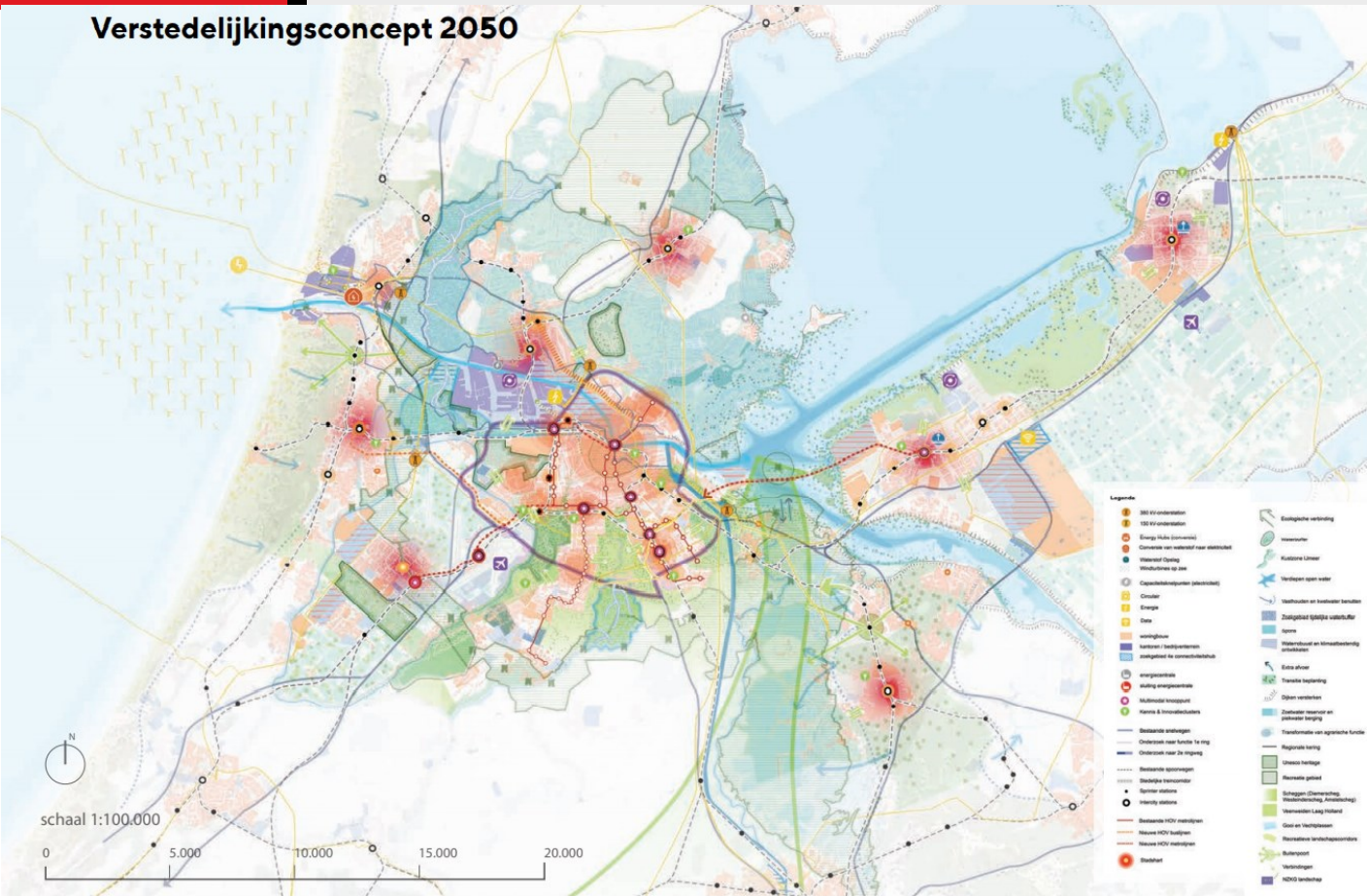


afbeelding 8  
Thema's gezondheid beschermen en bevorderen



# 'Metropool van grote klasse met menselijke maat: de MRA naar 2050'

Verstedelijkingsconcept 2050



## Verstedelijkingsconcept

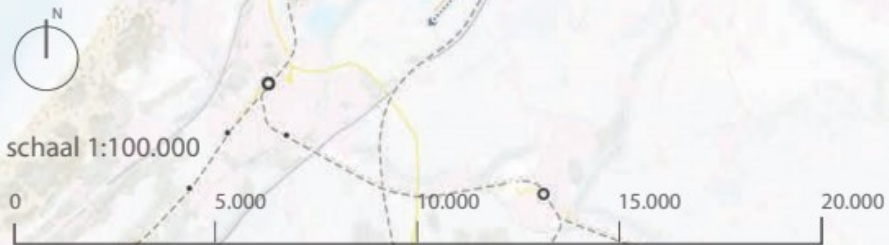
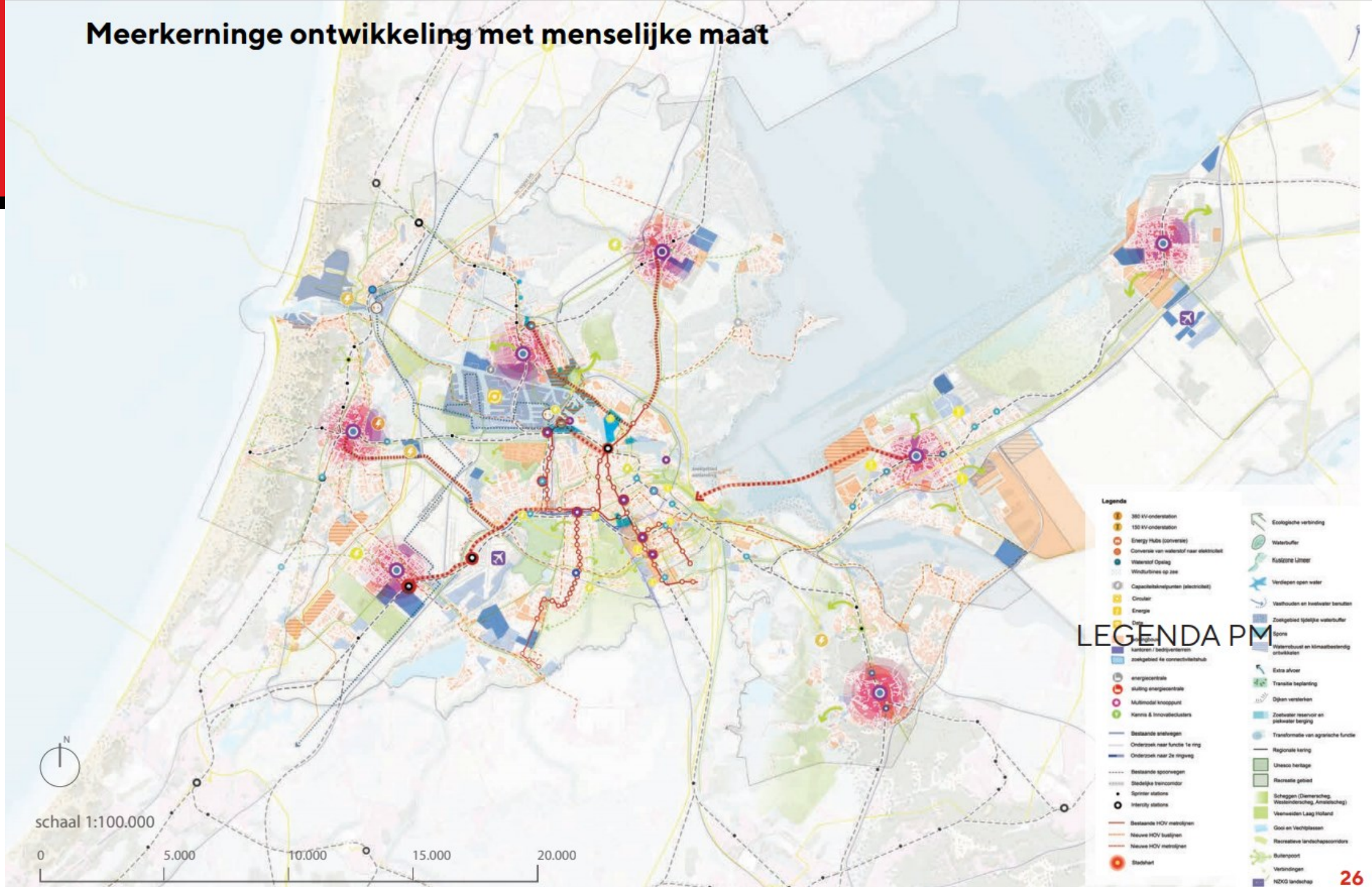
Meerkernige ontwikkeling met menselijke maat

Groenblauw netwerk in en om de stad

Systemen voor de toekomst



# Meerkerninge ontwikkeling met menselijke maat



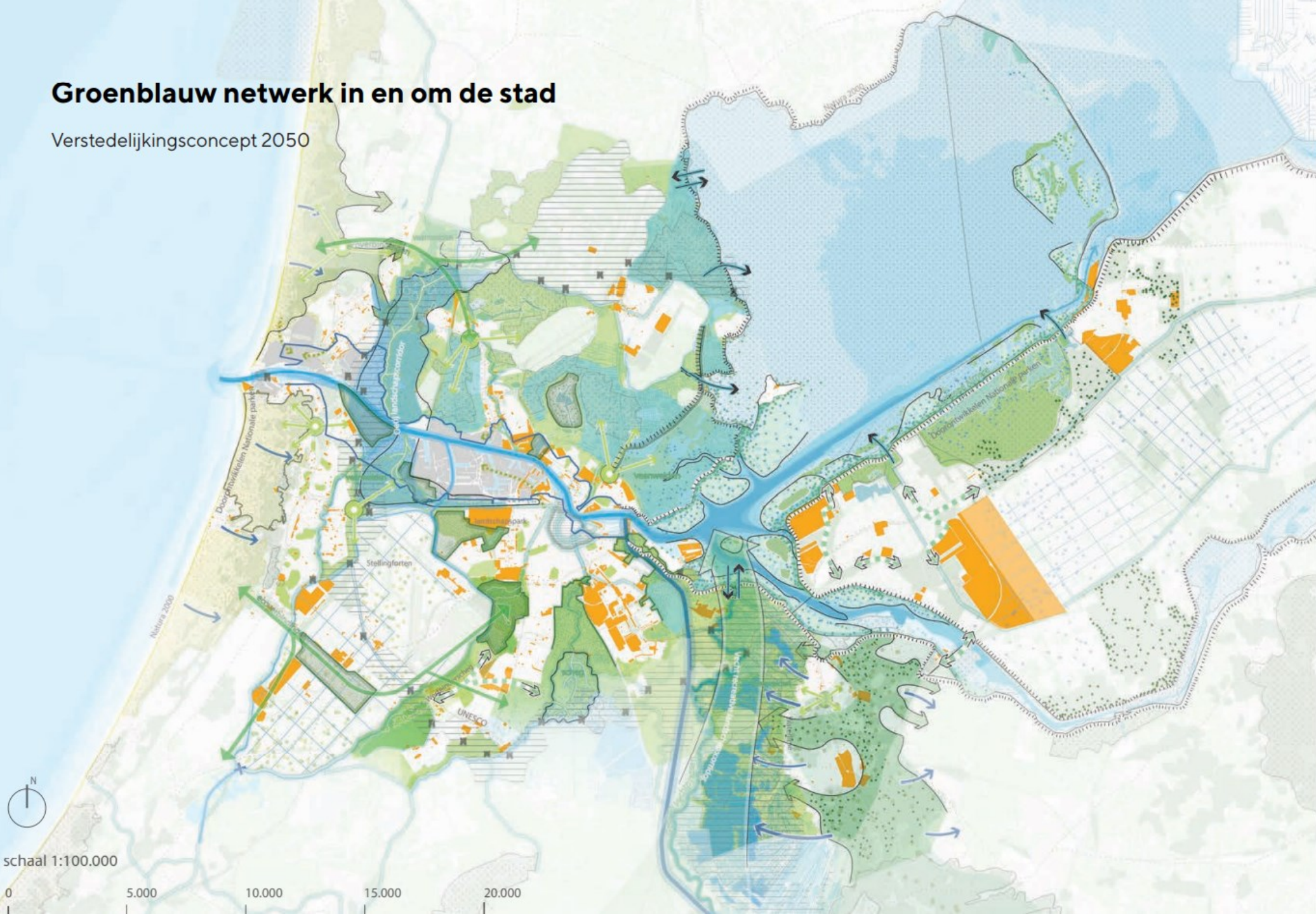
- Legende**
- 380 kV onderstation
  - 150 kV onderstation
  - Energy Hubs (zonnepark)
  - Conversie van waterstof naar elektriciteit
  - Waterstof Opslag
  - Windturbines op zee
  - Capaciteitspunten (elektriciteit)
  - Cruiser
  - Energie
  - Openbaar vervoer
  - Landbouw / landgebruik
  - Zoetgebied of recreatiegebied
  - energiecentrale
  - sluizing energiecentrale
  - Multimodal knooppunt
  - Kennis & Innovatieclusters
  - Bestaande snelwegen
  - Onderzoek naar functie 1e ring
  - Onderzoek naar 2e ringweg
  - Bestaande spoorwegen
  - Stedelijke transitiecorridor
  - Sprinter stations
  - Intercity stations
  - Bestaande HOV metropool
  - Nieuwe HOV buslijnen
  - Nieuwe HOV metropool
  - Stadhart
  - Ecologische verbinding
  - Waterbuffer
  - Kustzone Limier
  - Verliepen open water
  - Wethouden en bestwater beruften
  - Zoetgebied lokale waterbuffer
  - Spoor
  - Waterstof en klimaatbestendig ontwikkelingen
  - Extra alvior
  - Transitie beplanting
  - Dijken versterken
  - Zoetwater reservoir en peilwater berging
  - Transformatie van agrarische functie
  - Regionale leiding
  - Unesco heritage
  - Recreatie gebied
  - Scheggen (Demerscheeg, Westenderscheeg, Amstelscheeg)
  - Vernieuwen Laag Holland
  - Goed en Vochtplan
  - Recreatieve landschapscondities
  - Buikingspoort
  - Verbindingen
  - NDXG landschap

LEGENDA PM



# Groenblauw netwerk in en om de stad

Verstedelijkingsconcept 2050



## Legenda

-  Natura 2000
-  Unesco Werelderfgoed
-  Recreatie gebied
-  Nationaal park
-  Scheggen (Diemerscheg, Westeinderscheg, Amstelscheg)
-  Kustzone Oostvaardersoever
-  Gooi en Vechtplussen
-  Recreatieve landschapscorridors
-  Vasthouden en kwelwater benutten
-  Landschapsverbindingen
-  Ecologische verbindingen
-  Extra afvoer
-  Dijkversterking
-  Buitenpoort
-  Tijdelijk pijlverhoging
-  MRA Plancapaciteit tot 2030
-  Veenweidegebied als spons
-  NZKG landschap



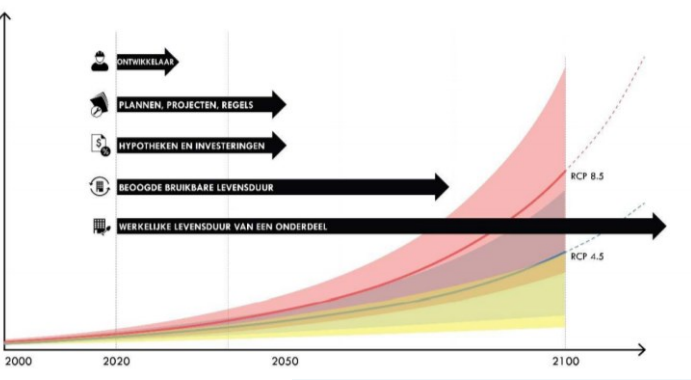
schaal 1:100.000

0 5.000 10.000 15.000 20.000



# Watersysteem en klimaatadaptatie

Ontwikkelrichting 2050



- Legenda**
- Vasthouden en kwelwater benutten
  - Zoekgebied tijdelijke waterbuffer
  - Spons
  - Waterrobuust en klimaatbestendig ontwikkelen - uitbreidings/transformatielocatie
  - Verminderen doorspoelen met gebiedsvreemd water
  - Extra afvoer
  - Tijdelijke peilverhoging
  - Transitie bep-lanting
  - Dijken versterken
  - Regionale kering
  - Zoetwater reservoir en piekwater berging
  - Transitie van agrarische functie
  - Waterrobuust en klimaatbestendig ontwikkelen - uitbreidings/transformatielocatie



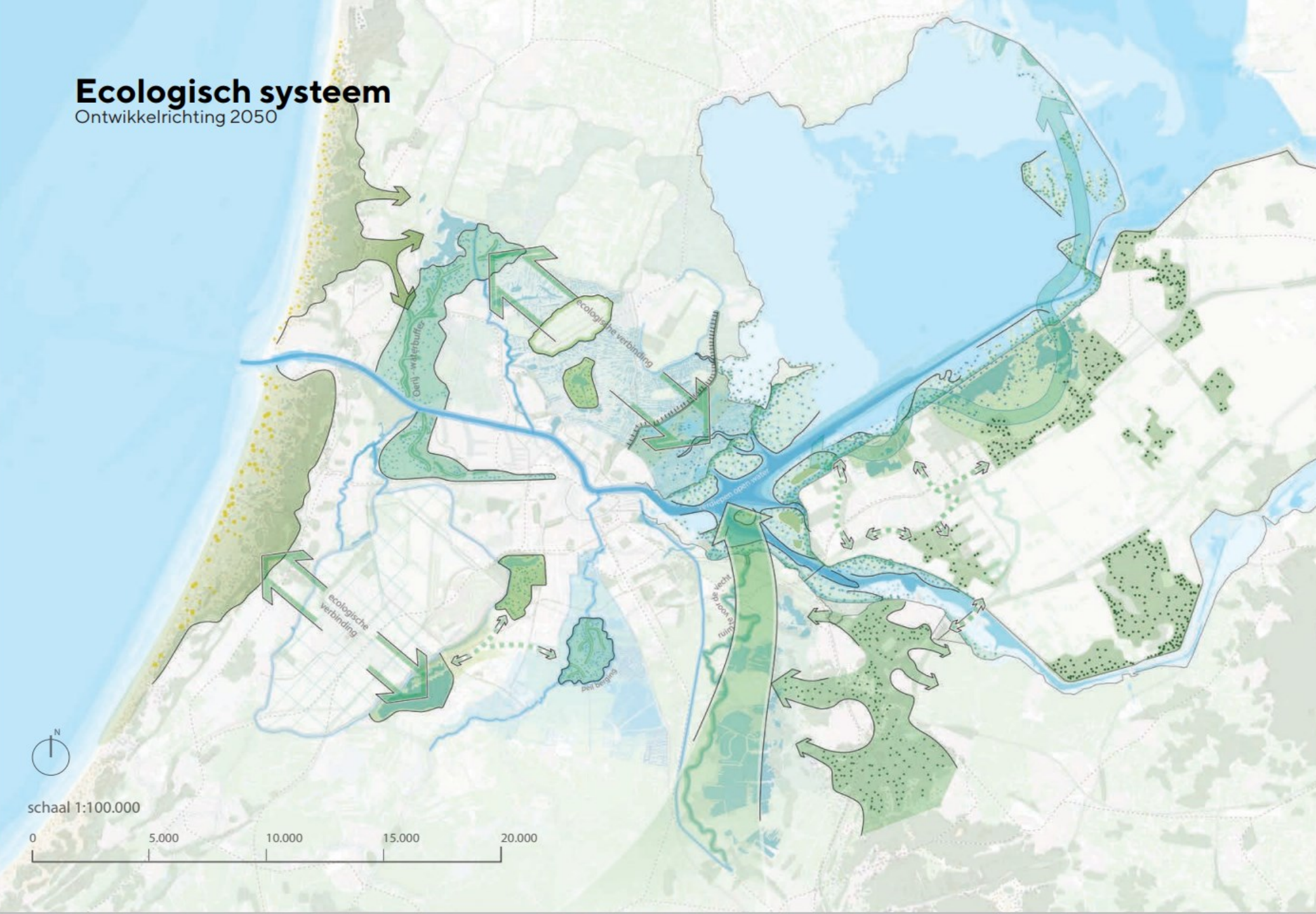
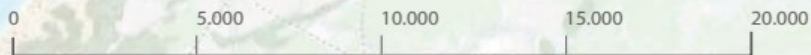
# Ecologisch systeem

Ontwikkelrichting 2050

- Legenda**
-  Ecologische verbinding
  -  Waterbuffer
  -  Kustzone IJmeer
  -  Verdiepen open water
  -  Dijk versterken
  -  Ecologische verbindingen



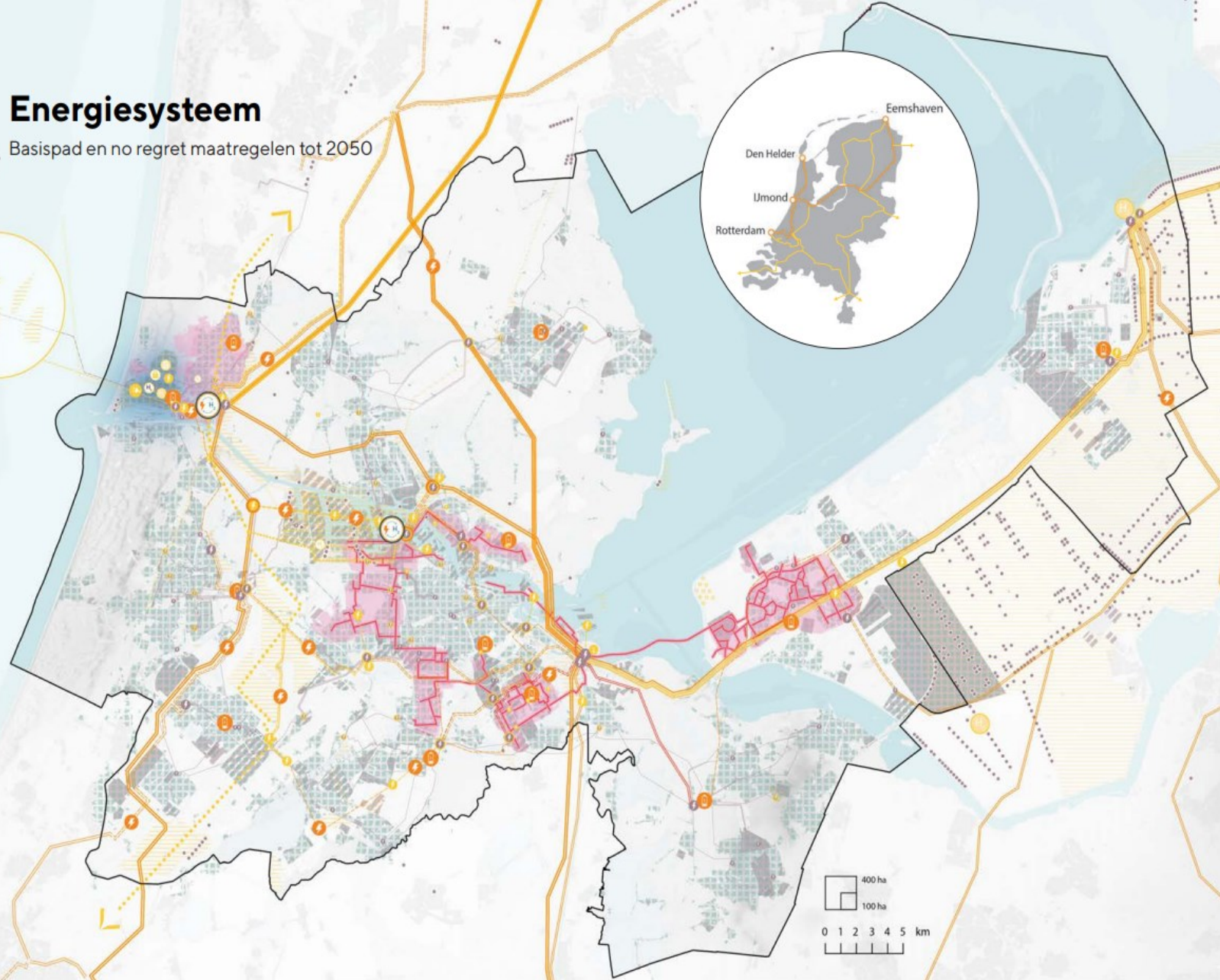
schaal 1:100.000





# Energiesysteem

Basispad en no regret maatregelen tot 2050



## Legenda

### No-regret maatregelen 2030 - 2050

- Versterken van elektriciteitsnetwerk
- Uitbreiden en bijbouwen van onderstations (locatie indicatief)
- Het plaatsen van lokale (wijk) opslag voor elektriciteit (locatie indicatief)
- Energiehubs: Strategische locaties waar verschillende soorten energie-infrastructuur elkaar ontmoeten.
- Ruimte reserveren in NZKG voor aanlanding / import, opslag en conversie van energie
- Het maken van integrale uitvoeringsplannen, zowel ondergronds als bovengronds
- Uitbreiden van warmtenet in stedelijk gebied tussen IJmond en Almere

### Basispad 2030

- Eén extra aanlanding wind op zee
- Waterstof productie (uit restgassen of electrolyse)
- Waterstof verwerking (tot synthetische brandstoffen)
- HyWay 27 (Nationale waterstofbackbone)
- Regional Integrated Backbone NZKG
- Lagedruk waterstofnetwerk (H2aven, locatie indicatief)
- Carbon Capture (afvang)
- CO<sub>2</sub> Verwerking (biokerosine en glastuinbouw)
- CO<sub>2</sub>-infrastructuursysteem (Athos)
- Stoomnetwerk
- E-Boiler (150MW)
- Tijdelijke windturbine (Almere Pampus)
- Zoekgebieden RES en wind op zee
- Verhogen capaciteit 380 kV / (ondergronds) 150 kV
- Nieuw netwerk 380 kV / (ondergronds) 150 kV
- Uitbreiden onderstation
- Nieuw onderstation

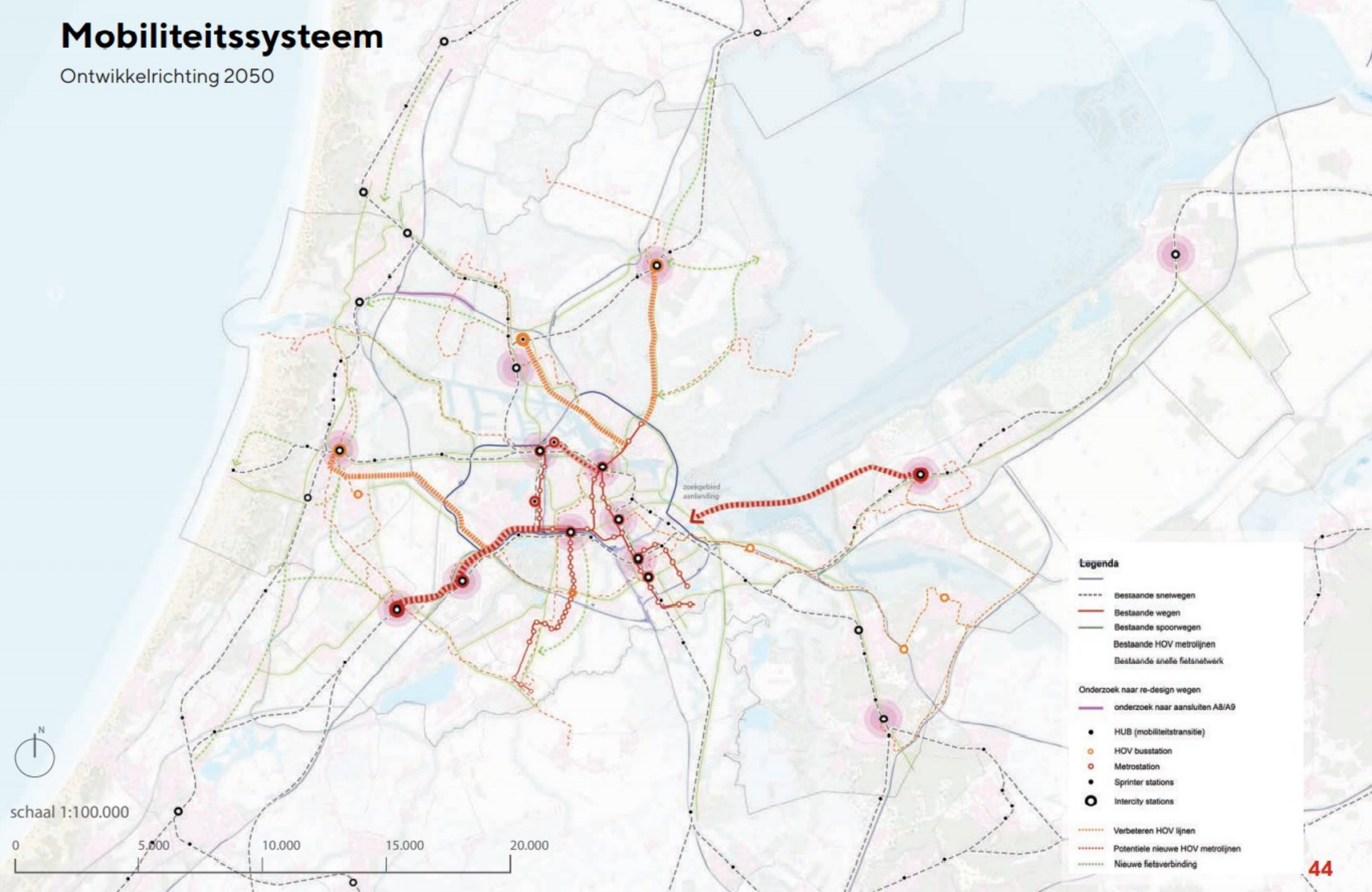
### Overige

- Huidige windturbine
- Huidig Hoogspannings onderstation
- Huidig Middenspanning onderstation
- Huidig 380 kV netwerk
- Huidig 150 kV bovengronds netwerk
- Huidig 150 kV ondergronds netwerk
- Huidig middenspanningsnetwerk
- Plancapaciteit wonen
- Plancapaciteit industrieterreinen en kantoren
- Aanpak infrastructuur



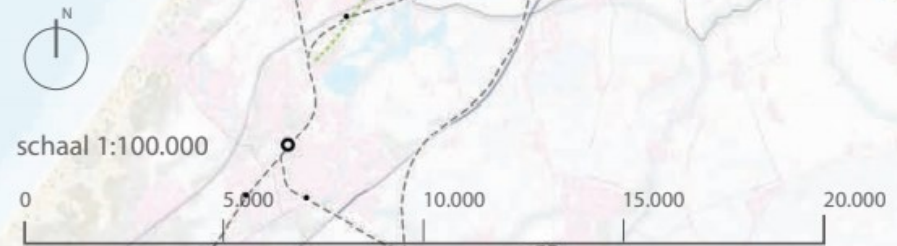
# Mobiliteitssysteem

Ontwikkelrichting 2050



## Legenda

- Bestaande snelwegen
- Bestaande wegen
- Bestaande spoorwegen
- Bestaande HOV metrolijnen
- Bestaande snelle fietsnetwerk
- Onderzoek naar re-design wegen
- onderzoek naar aansluiten A8/A9
- HUB (mobiliteitstransitie)
- HOV busstation
- Metrostation
- Sprinter stations
- Intercity stations
- Verbeteren HOV lijnen
- Potentiele nieuwe HOV metrolijnen
- Nieuwe fietsverbinding



# Verstedelijkingsconcept

## Belangrijkste punten van het gezamenlijke verhaal

### + Meerkernige ontwikkeling MRA in een groenblauw netwerk in en om de stad: *we ontwikkelen complete steden en samenlevingen*

- |                             |   |
|-----------------------------|---|
| Wonen                       | <ul style="list-style-type: none"><li>• De woningbouwlocaties conform de Monitor Plancapaciteit MRA</li><li>• Prioriteit bij ov-knooppunten (wo stadsharten), grote ontwikkellocaties en stedelijke vernieuwingslocaties</li></ul>  |
| Economie                    | <ul style="list-style-type: none"><li>• Zorgen voor voldoende aanbod ongemengde bedrijventerreinen (bedrijventerreinenstrategie)</li><li>• Ruimtelijk-economische strategie voor evenwichtige ontwikkeling werkgelegenheid, ingebracht vanuit MRA Platform Economie (inzet op spreiden banengroei met aanname dat 10% beïnvloedbaar is)</li><li>• Afspraken met het Rijk over versterking kennisprofiel Almere</li></ul>  |
| Sociaal-<br>maatschappelijk | <ul style="list-style-type: none"><li>• Ambities voor meer balans wonen-werken vertaald naar handelingsperspectieven op thema's wonen, werken en mobiliteit</li><li>• Ambities voor een gezonde leefomgeving vertaald naar handelingsperspectieven voor gerichte acties (op basis van analyse en advies van het RIVM)</li><li>• Inzet op kansengelijkheid, uitgewerkt in inzet op spreiding werkgelegenheid tbv woon-werkbalans, stedelijke vernieuwing, aanpak energiearmoede, opgaven voor een betaalbare woningmarkt voor lage en middeninkomens</li></ul> |
| Landschap                   | <ul style="list-style-type: none"><li>• Landschappelijke ontwikkelingen in lijn met Programma Metropolaan Landschap MRA: (1) koesteren landschappen met bijzondere waarden, (2) landschappelijke versterking, (3) aanleg groene zones, (4) landschaps- en natuurinclusieve verstedelijking en (5) uitbouwen MRA-dekkende recreatieve structuur</li></ul>  |
| Randvoorwaarden             | <ul style="list-style-type: none"><li>• Bereikbaarheid op orde, klimaatadaptief en natuurinclusief ontwikkelen, knelpunten energiesysteem oplossen</li></ul>  |

# Verstedelijkingsconcept

## Belangrijkste punten van het gezamenlijke verhaal

### + Systemen voor de toekomst

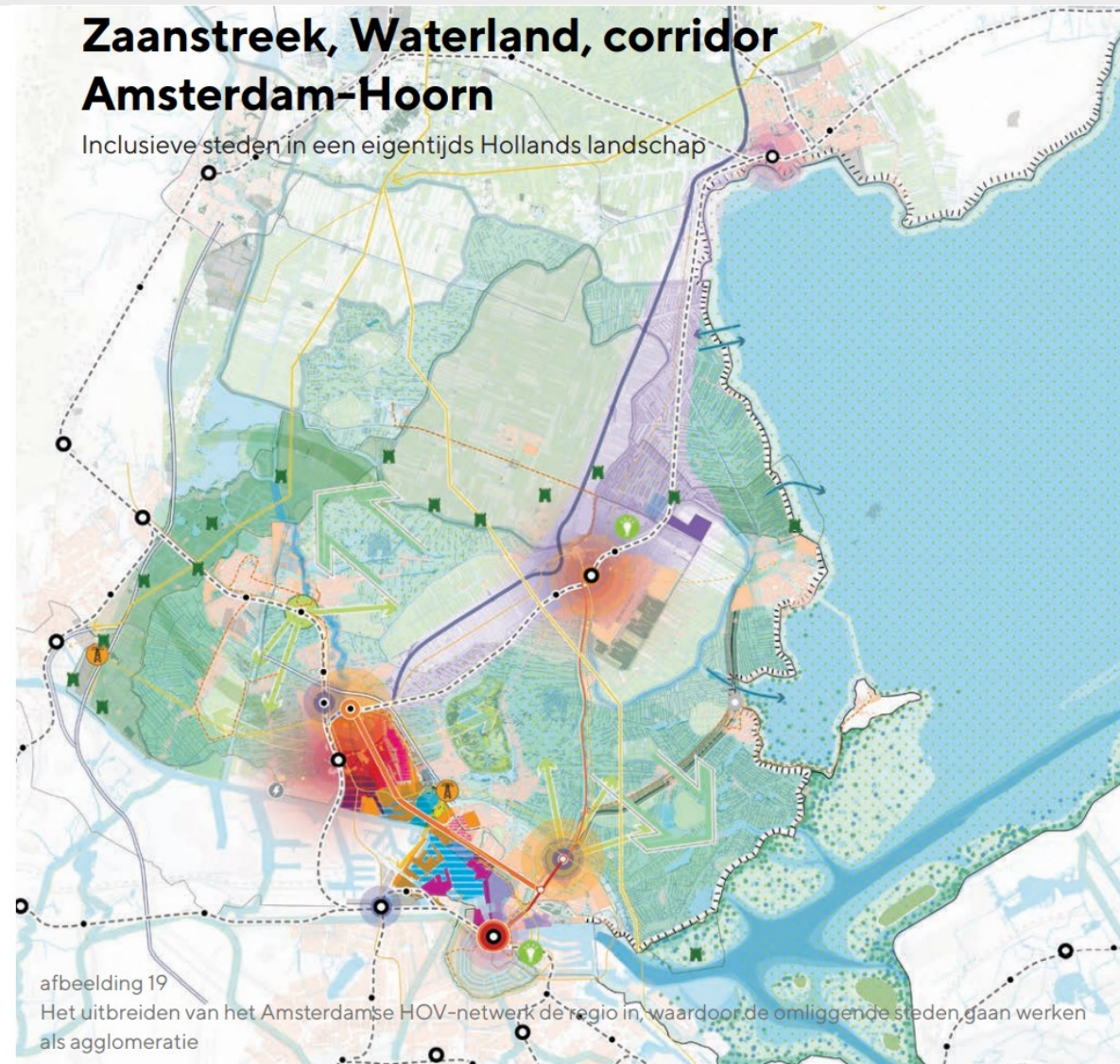
- |               |   |
|---------------|---|
| Water/klimaat | <ul style="list-style-type: none"><li>• Betere wisselwerking tussen ruimtegebruik en watersysteem – integrale systeemuitwerking klimaatbestendige en waterrobuuste regio</li><li>• Onderzoek mogelijkheden huidige hoofdwatersysteem voor tijdelijk vasthouden van water, w.o. zoekgebieden tijdelijke piekwaterberging OerIJ en bij Gooi en Vechtstreek</li><li>• Aanpak watersysteem in Gooi en Vechtstreek</li></ul> |
| Ecologie      | <ul style="list-style-type: none"><li>• Natuur Netwerk Nederland afronden</li><li>• Groene zones: ecologische verbindingen</li><li>• Natuurinclusieve ontwikkeling</li></ul>  |
| Mobiliteit    | <ul style="list-style-type: none"><li>• (Tussen)resultaten uit de Rijk regio samenwerking Samen Bouwen aan Bereikbaarheid (SBaB), waaronder MIRT-onderzoeken ZWASH en ABA, de uitkomsten van het Multimodaal Toekomstbeeld 2040 en inzet uit het onderdeel Bereikbare steden</li></ul>  |
| Energie       | <ul style="list-style-type: none"><li>• Basispad tot 2030: opbrengsten uit RES NHZ, RES Flevoland en CES , huidige investeringsplannen TenneT en Liander</li><li>• &gt;2050: een aantal no-regret maatregelen voor het toewerken naar een hybride energie-infrastructuur in aansluiting op resultaten uit CES en het landelijke programma Energie Hoofdinfrastructuur</li></ul>   |



# Integraal te ontwikkelen gebieden

Zaanstreek Waterland, corridor Amsterdam-Hoorn

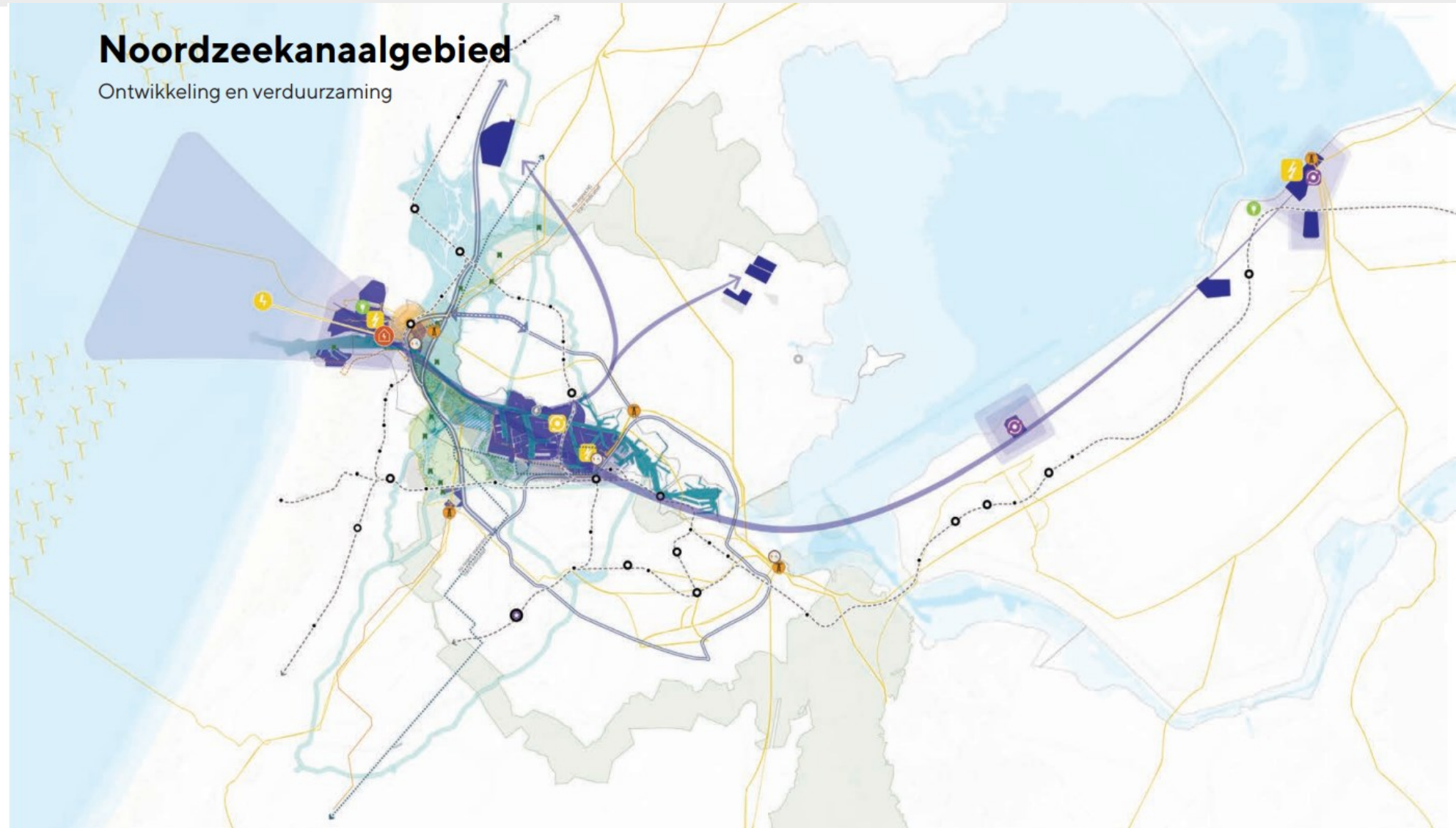
- + Aansluiting op samenwerkingsagenda ZaWa
- + Aansluiting op MaakZaanstad
- + Schaa sprong woningbouw op kansrijke locaties
- + Opname sleutelgebieden/stadsharten
- + Verbeteren woon-werkbalans door economische ontwikkelingen bv Baansteer en in stadsharten
- + Verbeteren bereikbaarheid: opgenomen HOV ZaanIJ, versterken HOV naar Purmerend
- + Gebiedsproces Laag Holland leidend bottom up voor toekomst veenweidegebied



# Integraal te ontwikkelen gebieden

## Noordzeekanaalgebied

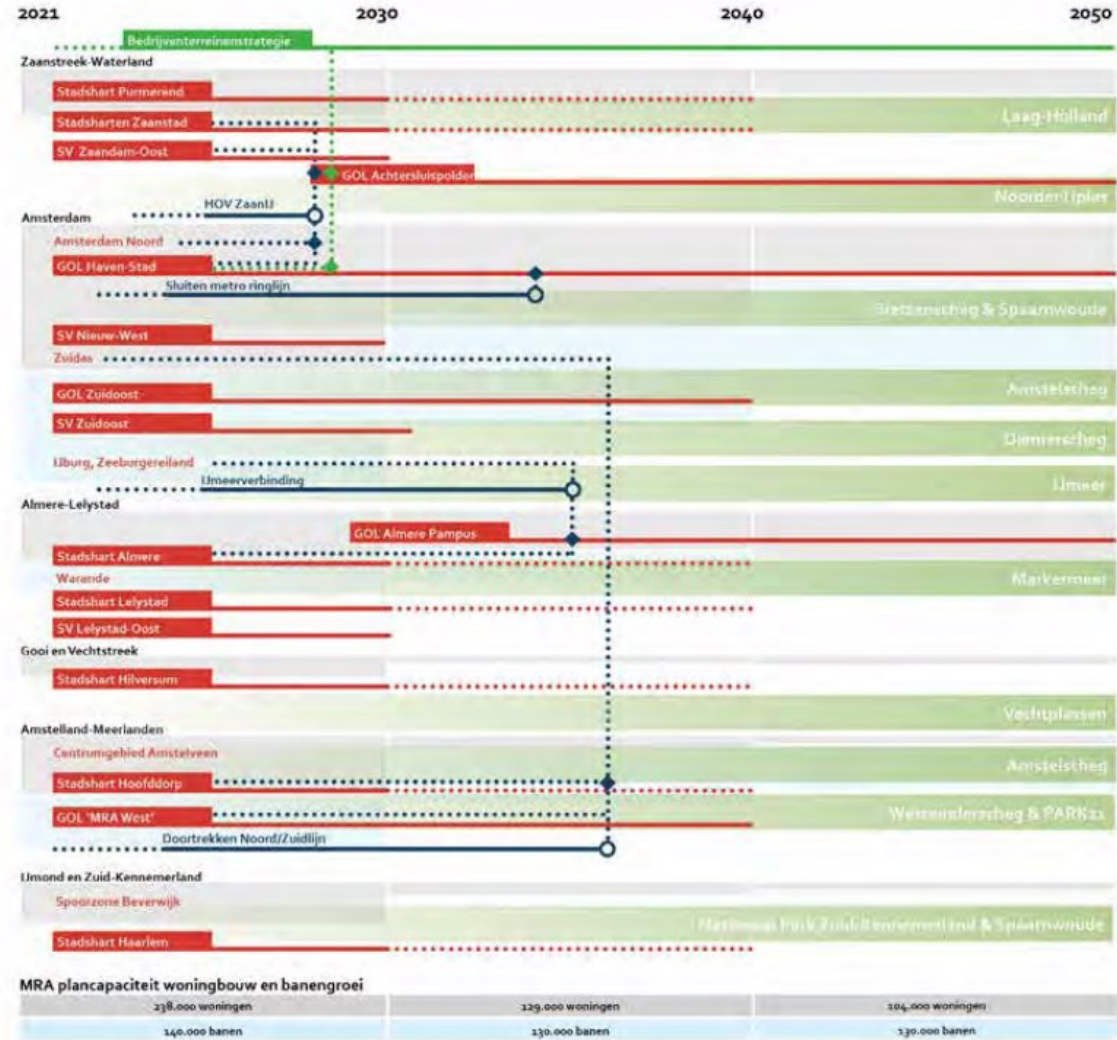
- Wijkmeerpolder niet voor 'droge' bedrijventerreinen
- Kansen voor betere match vraag en aanbod arbeidsmarkt -> Purmerend Baansteer Noord
- Borgen en ontwikkelen natuur- en recreatiegebieden
- Behoud van de status van Unesco-werelderfgoed voor de Stelling van Amsterdam als randvoorwaarde voor toekomstige ontwikkelingen
- Verdere uitwerkingen in NOVI-NZKG: onderzoek tijdelijke piekwaterberging NZKG, ruimtebehoefte energie en circulair, gezondheid





# Fasering

- + 2022-2030: stadsharten Purmerend, Zaanstad
- + HOV ZaanIJ -> Achtersluispolder



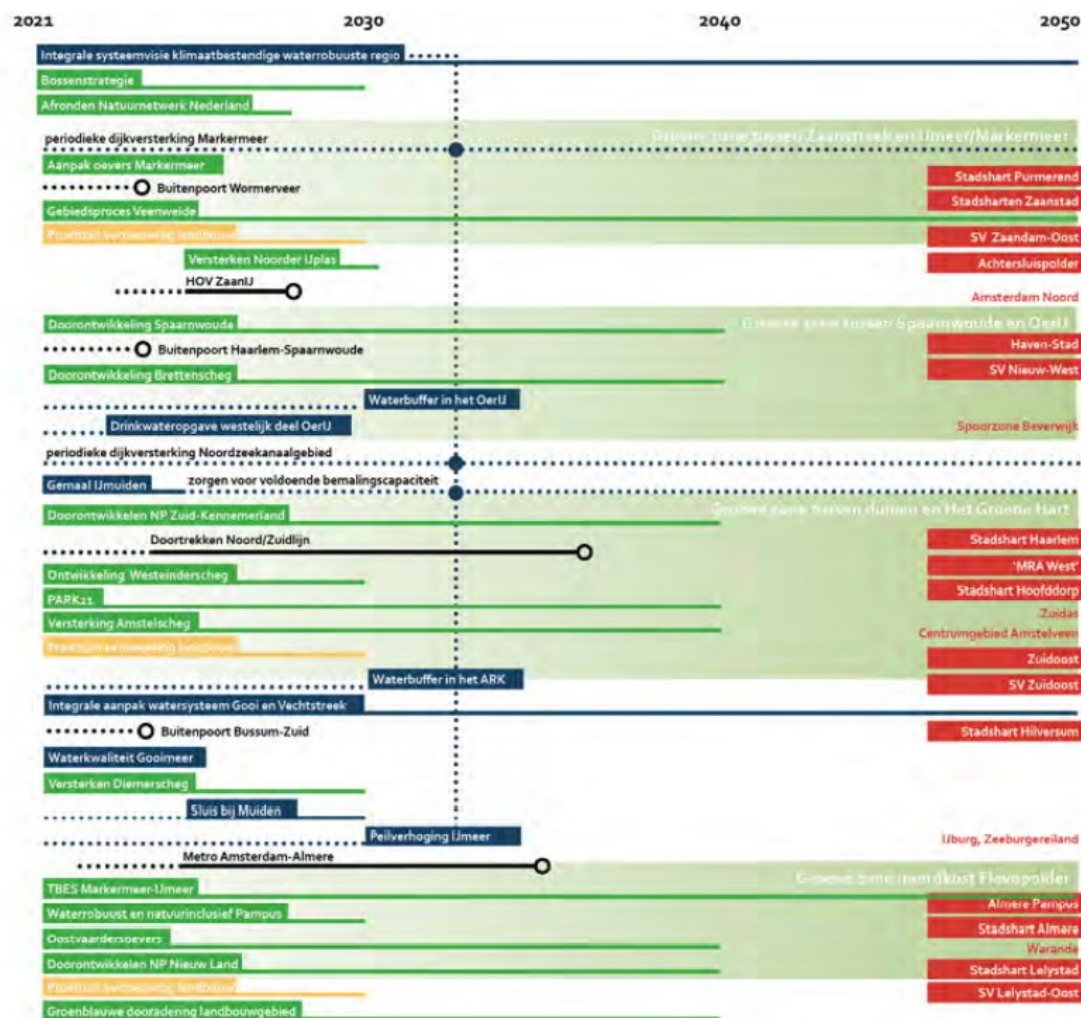
## Legenda

- Grote gebiedsontwikkeling met Rijk-regio inzet
- Overige grote gebiedsontwikkeling
- Benodigde grote mobiliteitsinvestering
- Nabijgelegen landschap
- SV = stedelijke vernieuwing
- GOL = grote ontwikkellocatie
- Voorwaardelijk voor

# Fasering

2022-2030:

- + afronden NNN
- + Periodieke dijkversterking Markermeer
- + Aanpak oevers Markermeer
- + Buitenpoort Wormerveer
- + Gebiedsproces Veenweide Laag Holland
- + Versterken Noorder IJplas



- Legenda**
- Red square: Grote gebiedsontwikkeling met Rijk-regio inzet
  - Blue square: Overige grote gebiedsontwikkeling
  - Green square: Natuur/landschapsontwikkelingen
  - Dark blue square: Grote wateropgave
  - Orange square: Landbouwtransitie-opgave
  - Circle with line: Mobiliteitsinvestering
  - Light green square: Groene zone
  - NP = Nationaal Park
  - Blue circle: Geeft richting aan

# Vragen over het Verstedelijkingsconcept?



# Vervolg proces Verstedelijkingsstrategie

## Verstedelijkingsconcept

- + BO Verstedelijking 24 november 2021
- + November 2021-februari 2022 VS concept ligt voor in raden, staten en waterschappen
- + Instrument VS: voor afspraken Rijk-regio en afspraken binnen de MRA

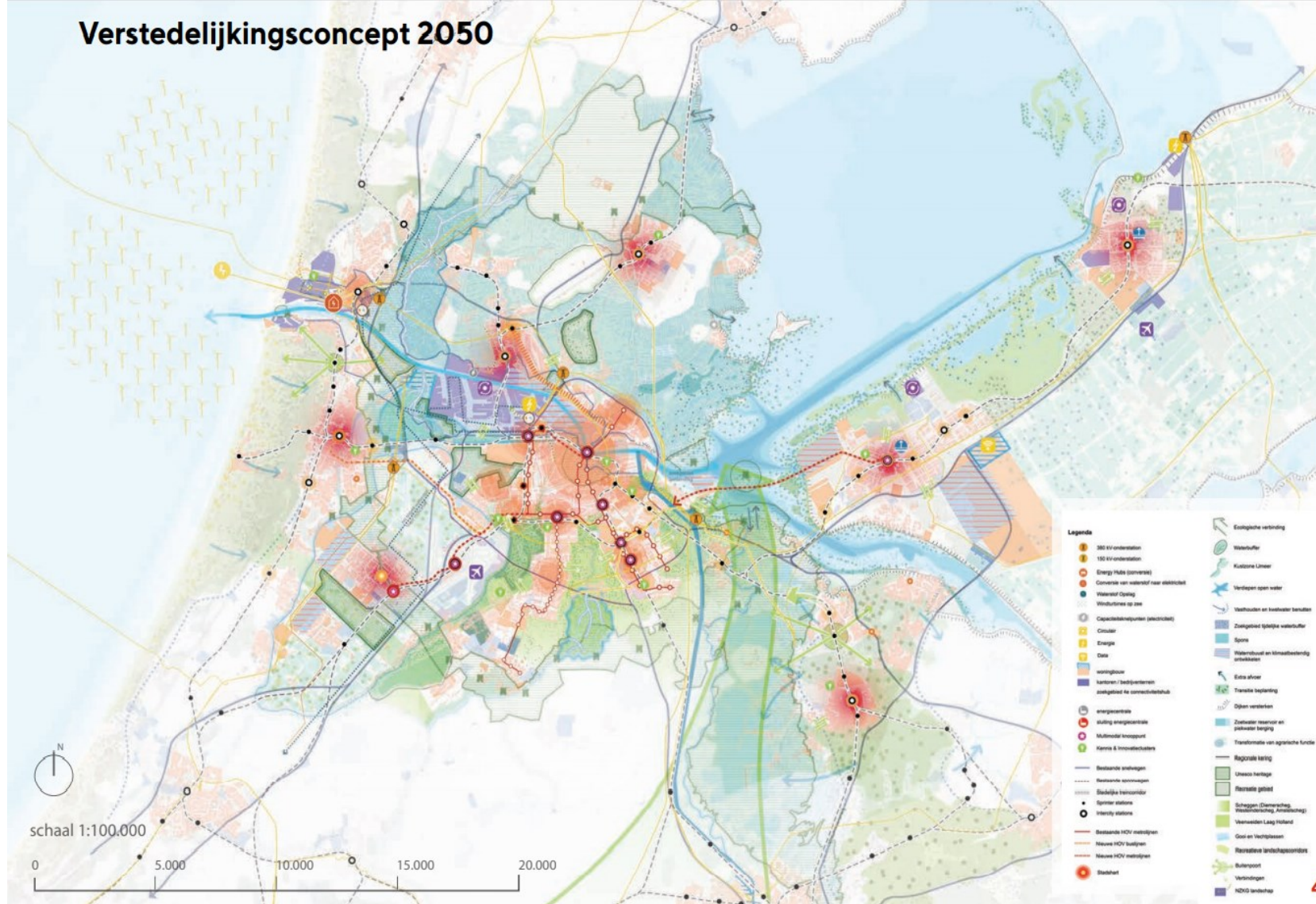
## Opstellen van afspraken over fasering, uitwerkingen, aanpassen regelgeving en investeren

- + VS akkoord voorjaar 2022: hierin ook afspraken over hoe wisselwerking tussen macro- en microniveau wordt georganiseerd
- + Najaar 2022: start uitvoering afspraken: verdere uitwerken fasering en investeringsstrategie



# Vragen over vervolg proces?





Verstedelijkingsconcept MRA  
- versie 3 -