

Profiel van de Vervoerregio Amsterdam

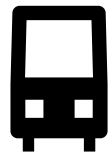
De Vervoerregio Amsterdam verbindt gemeenten en werkt aan een regio waar mensen vlot hun bestemming bereiken. De gemeenten Aalsmeer, Amstelveen, Amsterdam, Beemster, Diemen, Edam-Volendam, Haarlemmermeer, Landsmeer, Oostzaan, Ouder-Amstel, Purmerend, Uithoorn, Waterland, Wormerland en Zaanstad vormen samen de Vervoerregio Amsterdam.

Openbaar vervoer

De Vervoerregio is opdrachtgever van het openbaar vervoer per bus, tram en metro. Hiervoor verlenen we concessies aan vervoerbedrijven en subsidie voor de exploitatie van het openbaar vervoer en investeren we in nieuwe trams en metro's.

Infrastructuur

Daarnaast financiert de Vervoerregio verbeteringen in de regionale infrastructuur voor (vracht)auto, fiets en openbaar vervoer en maakt beleid voor betere benutting en gebruik van het wegennet en de openbaar vervoer- en fietsnetwerken. Vernieuwing, onderhoud van railinfrastructuur en het optimaliseren van de veiligheid zijn



aandachtspunten. We hebben een trekkende of een begeleidende rol en laten in onze aanpak de belangen van verschillende partijen samenkomen en zorgen voor verbinding met lokale en nationale netwerken.

Fietsgebruik

De Vervoerregio stimuleert ook het fietsgebruik. We werken aan een netwerk van

hoogwaardige, snelle fietsroutes in de Amsterdamse regio. Om de combinatie van fiets met OV te versterken, spelen we een actieve rol bij de aanleg van fietsparkeervoorzieningen bij stations.

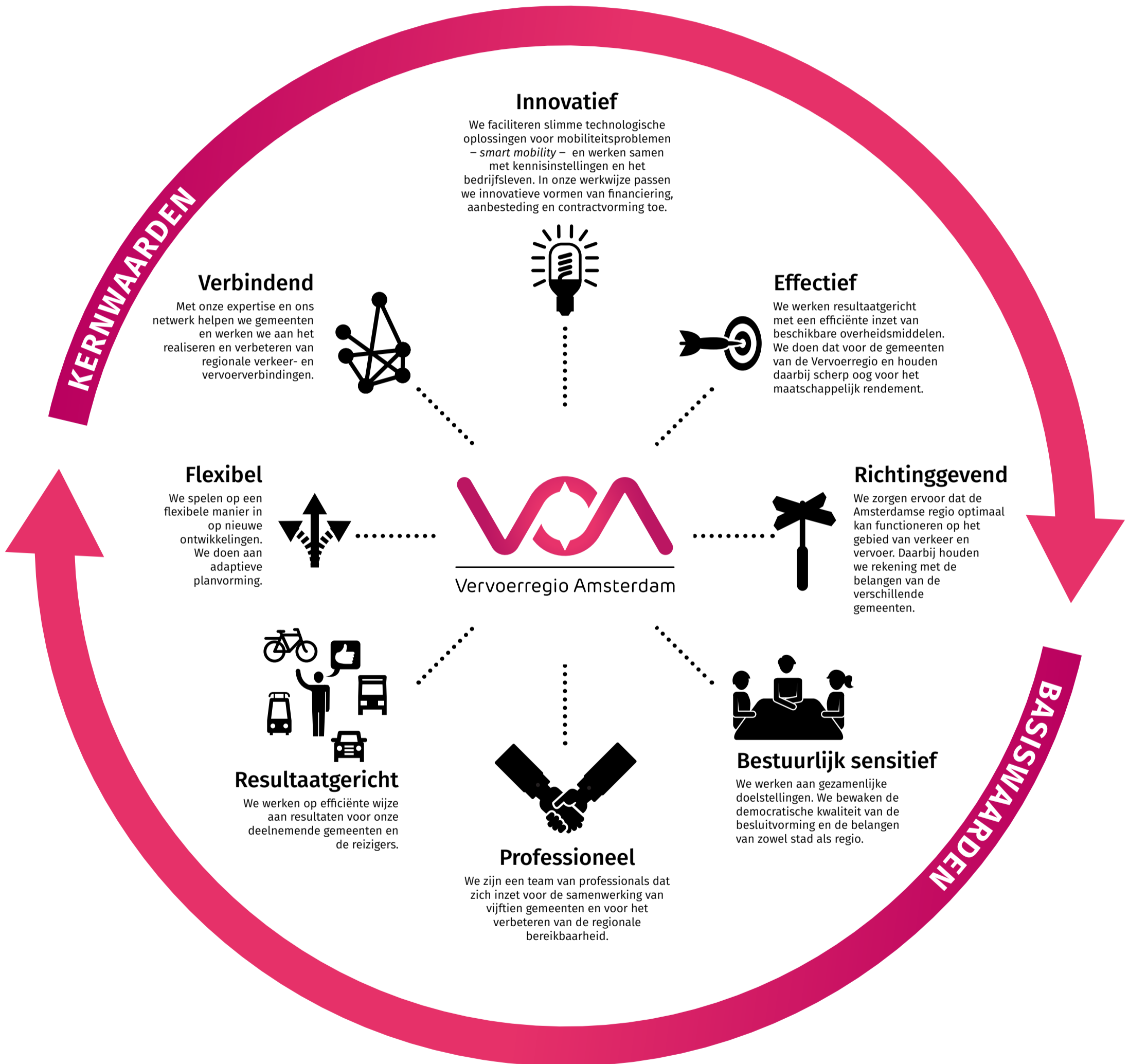
Verkeersveiligheid

Verder zetten we ons in voor een verkeersveilige regio en reductie van het aantal verkeersslachtoffers. In onze aanpak richten we ons op een veilige infrastructuur en veilig verkeersgedrag door educatie, voorlichting en handhaving. De weggebruiker staat hierbij centraal.

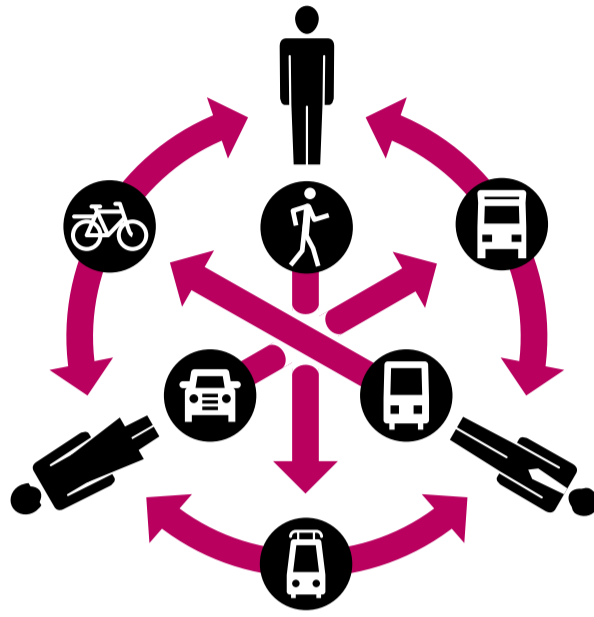
De organisatie

De medewerkers van de Vervoerregio zijn gedreven professionals die namens de gemeenten besluitvorming voorbereiden, regionaal beleid opstellen, projecten initiëren en uitvoeren én samenwerking tussen betrokken partijen tot stand brengen. Besluitvorming en overleg vinden plaats in de regioraad, het dagelijks bestuur en de portefeuillehouders-overleggen. Hierin zijn de burgemeesters en (vak)wethouders van de vijftien gemeenten vertegenwoordigd.

De Vervoerregio Amsterdam heeft vier kernwaarden en vier basiswaarden die leidend zijn bij het ontwikkelen van beleid en bij de toetsing van maatregelen



De Vervoerregio Amsterdam verbindt gemeenten en werkt aan een regio waar mensen vlot hun bestemming bereiken. De gemeenten Aalsmeer, Amstelveen, Amsterdam, Beemster, Diemen, Edam-Volendam, Haarlemmermeer, Landsmeer, Oostzaan, Ouder-Amstel, Purmerend, Uithoorn, Waterland, Wormerland en Zaanstad vormen samen de Vervoerregio Amsterdam.



Missie: verbinden

De Vervoerregio Amsterdam zet zich in voor een optimale bereikbaarheid van de Amsterdamse regio. Als regisseur van het regionale verkeer en vervoer dragen we bij aan goede verbindingen tussen bestemmingen, zodat mensen zich per openbaar vervoer, fiets of auto snel, veilig en comfortabel kunnen verplaatsen. Daarvoor bundelen we met vijftien gemeenten onze kennis en bestuurlijke kracht. We zoeken ook de verbinding met mede-overheden,

onderwijs- en kennisinstellingen, maatschappelijke organisaties en het bedrijfsleven. Gezamenlijk ontwikkelen we innovatieve oplossingen voor de mobiliteitsopgaven. Daarbij streven we naar een duurzaam gebruik van energie en grondstoffen in het verkeer- en vervoersysteem. Zo dragen we bij aan een economisch sterke regio, waarin het voor iedereen prettig reizen en verblijven is.



Visie: verbeteren en versterken

De mobiliteit in de Amsterdamse regio verandert. Het aantal inwoners, arbeidsplaatsen en bezoekers groeit. Dit leidt tot meer auto's, openbaar vervoer, (e-) fietsen, goederenvervoer en luchtverkeer. Nieuwe locaties moeten ontsloten worden. Het complexe regionale verkeer- en vervoersysteem moet op de nieuwe

ontwikkelingen aansluiten en verder worden versterkt. De Vervoerregio wil zorgen voor effectieve oplossingen van de mobiliteitsopgaven. We richten ons hierbij op meer mogelijkheden voor fiets- en OV-gebruik, het verbeteren van het vervoer over de weg, smart mobility en het stimuleren van emissievrij vervoer.



Ambitie: optimale bereikbaarheid

De best bereikbare stedelijke regio van Nederland worden, dat is de ambitie van de Vervoerregio Amsterdam. We werken hieraan samen met de provincies Noord-Holland en Flevoland, de gemeenten Almere en Lelystad, overige partijen in de Metropoolregio Amsterdam en onder meer het Rijk, vervoerbedrijven, NS en Prorail.