

2018: Waterland in vogelvlucht

Steek het IJ over en ontsnap even aan de hectiek van de stad. Amsterdam-Noord is de poort naar Twiske-Waterland. Bezoek Waterland, met zijn pittoreske dorpen, kleine slootjes en dijken die zich kronkelend een weg banen door eeuwenoud polderlandschap. Of je nu liever wandelt, fietst of vaart: Twiske-Waterland wemelt van de recreatieve mogelijkheden en routes die het ontdekken waard zijn. Lees de volledige jaarrekening op www.twiske-waterland.nl/bestuur.



Kerngegevens

7,8 waardering gebruikers

- 3.000 km.** wandelroutes
- 2.400 km.** fietsroutes
- 1.000 km.** vaarroutes

Wat hebben we gerealiseerd?



Onderhoud boerenlandpaden
In Waterland heeft het recreatieschap enkele bruggen gerenoveerd op de Boerenlandpaden.



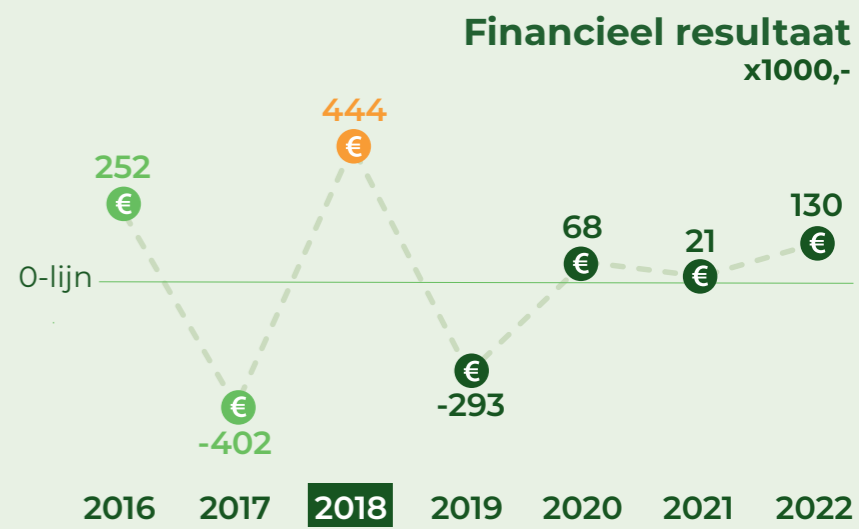
Onderhoud steigers
Het recreatieschap heeft een aantal aanlegsteigers in Waterland Oost klaar gemaakt voor toekomstig gebruik.



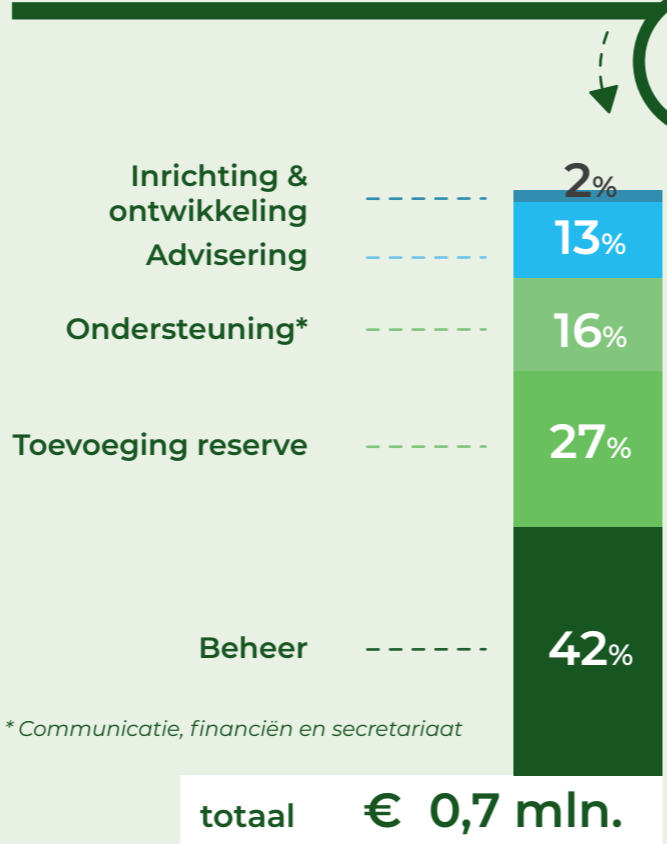
Recreatief gebruik Markermeerdijk
Samen met haar partners in de regio, het Hoogheemraadschap en de Provincie heeft het recreatieschap gewerkt aan het vaststellen van het ProjectplanWaterwet voor de dijkversterking Markermeerdijk, waarin een vernieuwde doorgaande- fiets en wandelverbinding wordt gerealiseerd.

Hoe staat het schap er voor?

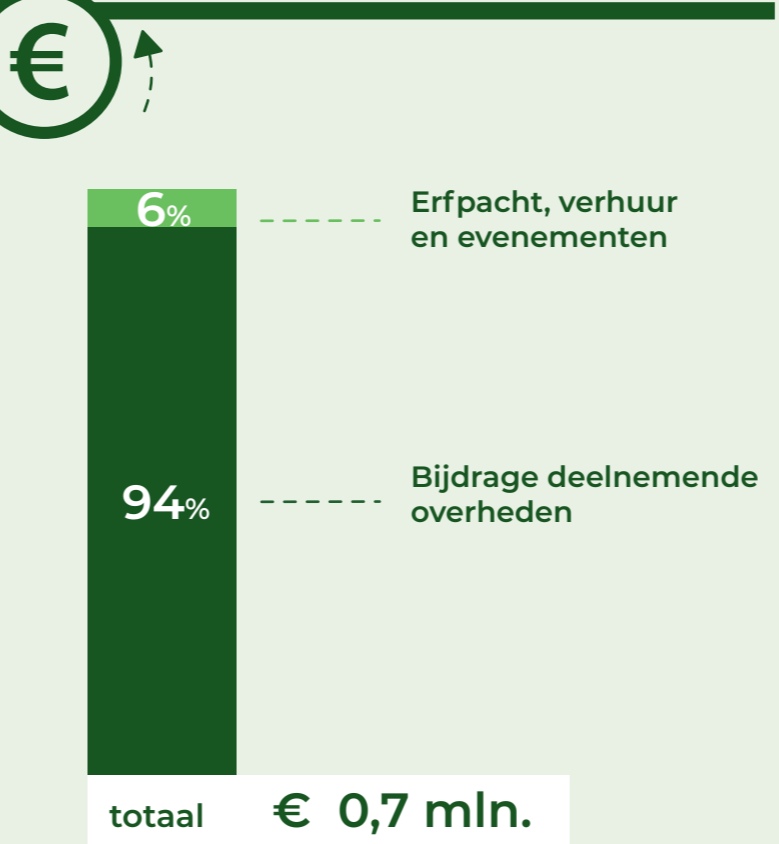
De taken van het recreatieschap zijn langzaam aan het veranderen. Van een gebied waarin veel wordt geïnvesteerd in nieuwe routes en verbindingen, naar een gebied waar het accent vooral ligt op het beheer van de bestaande voorzieningen. Financieel gezien staat het schap er goed voor.



Waar ging het geld naartoe?

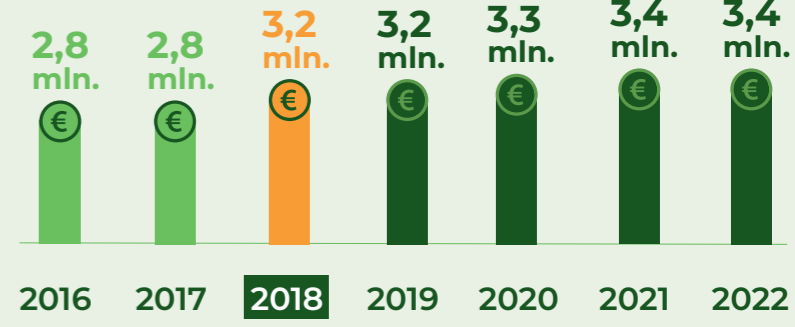


Waar kwam het geld vandaan?



* Communicatie, financiën en secretariaat

Bijdrage deelnemende overheden



Reserves

