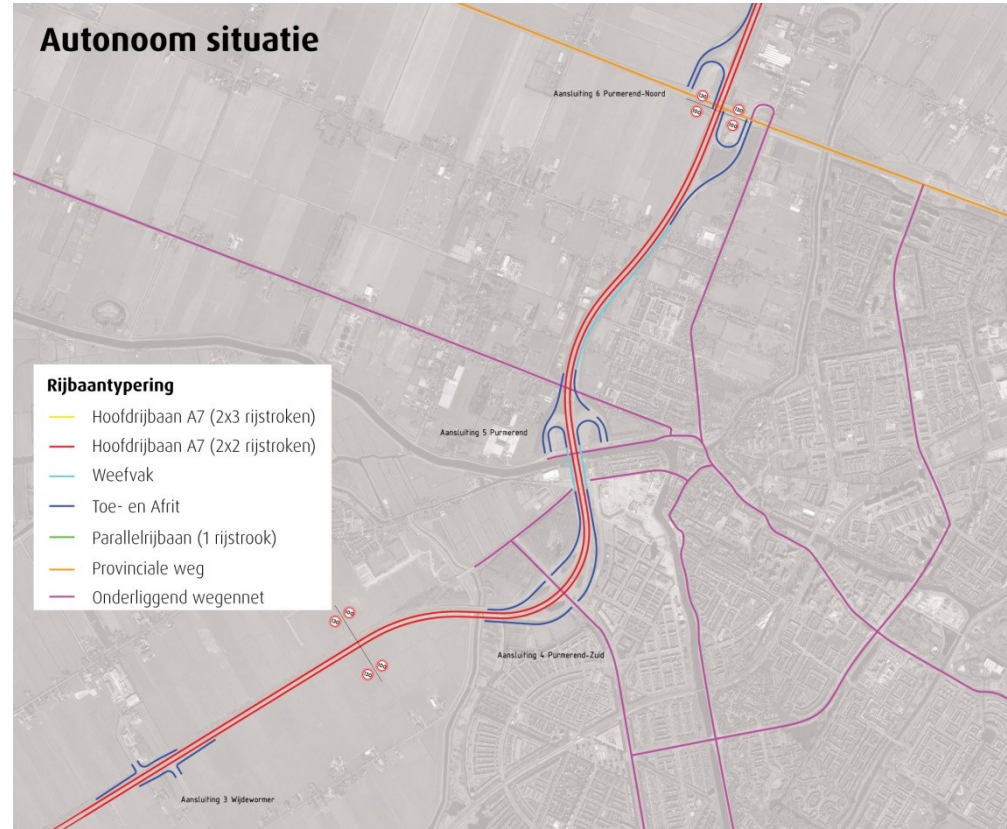


# Gemeente Beemster

Corridorstudie CAH  
Variantenstudie  
18 februari 2019

# Eisen aan de varianten?

- 3 rijstroken tot afslag N244
- Huidige aansluitingen te kort op elkaar voor 3 rijstroken



# Variant A

## Variant A

### Rijbaantypering

- Hoofdrijbaan A7 (2x3 rijstroken)
- Onderliggend wegennet
- Bestaand wegennet
- ✕ Vervallen aansluiting

Aansluiting 6 Purmerend-Noord

Aansluiting 5 Purmerend

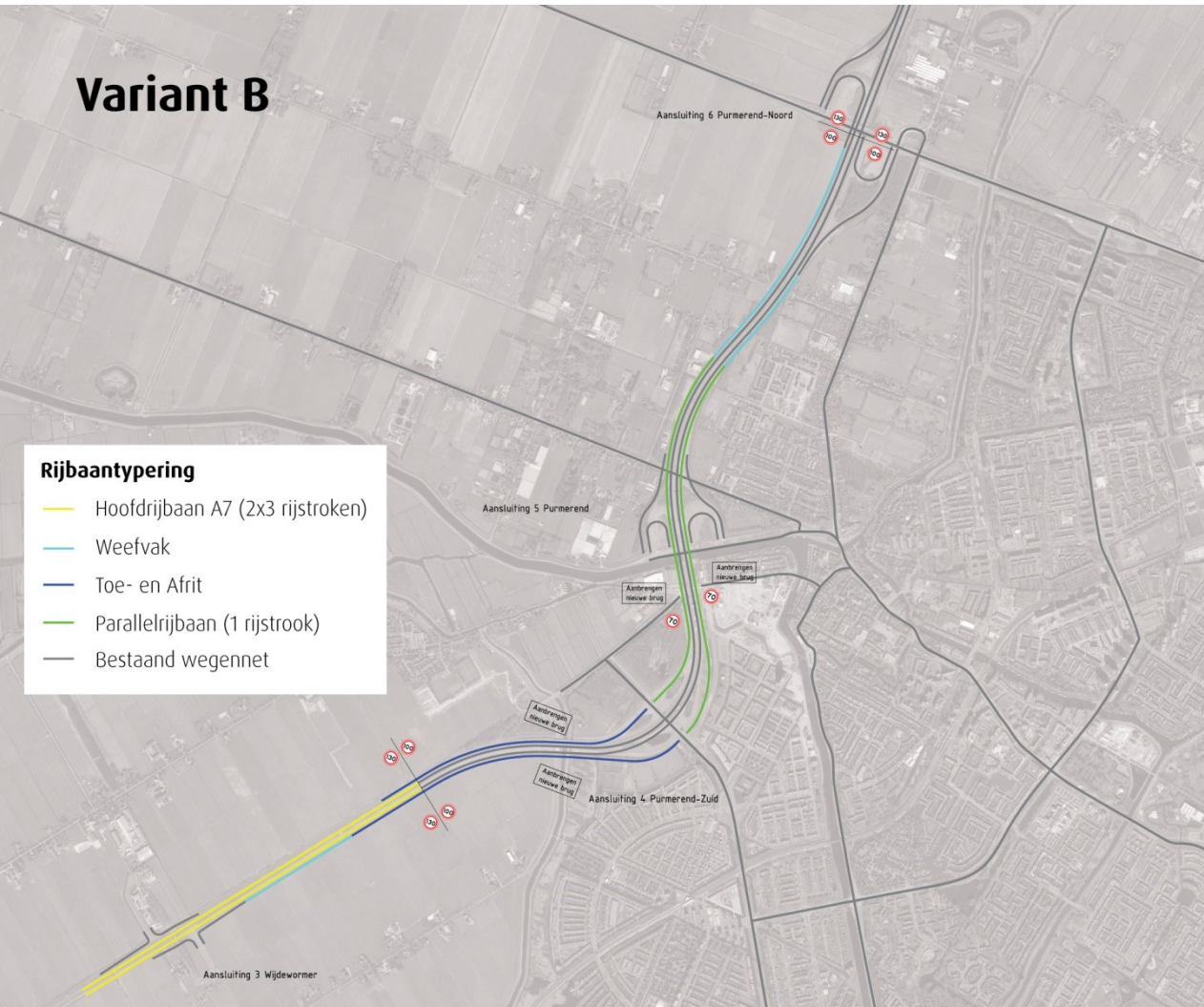
Aanbruggen  
nieuwe brug

Aansluiting 4 Purmerend-Zuid

Aansluiting 3 Wijdevormer

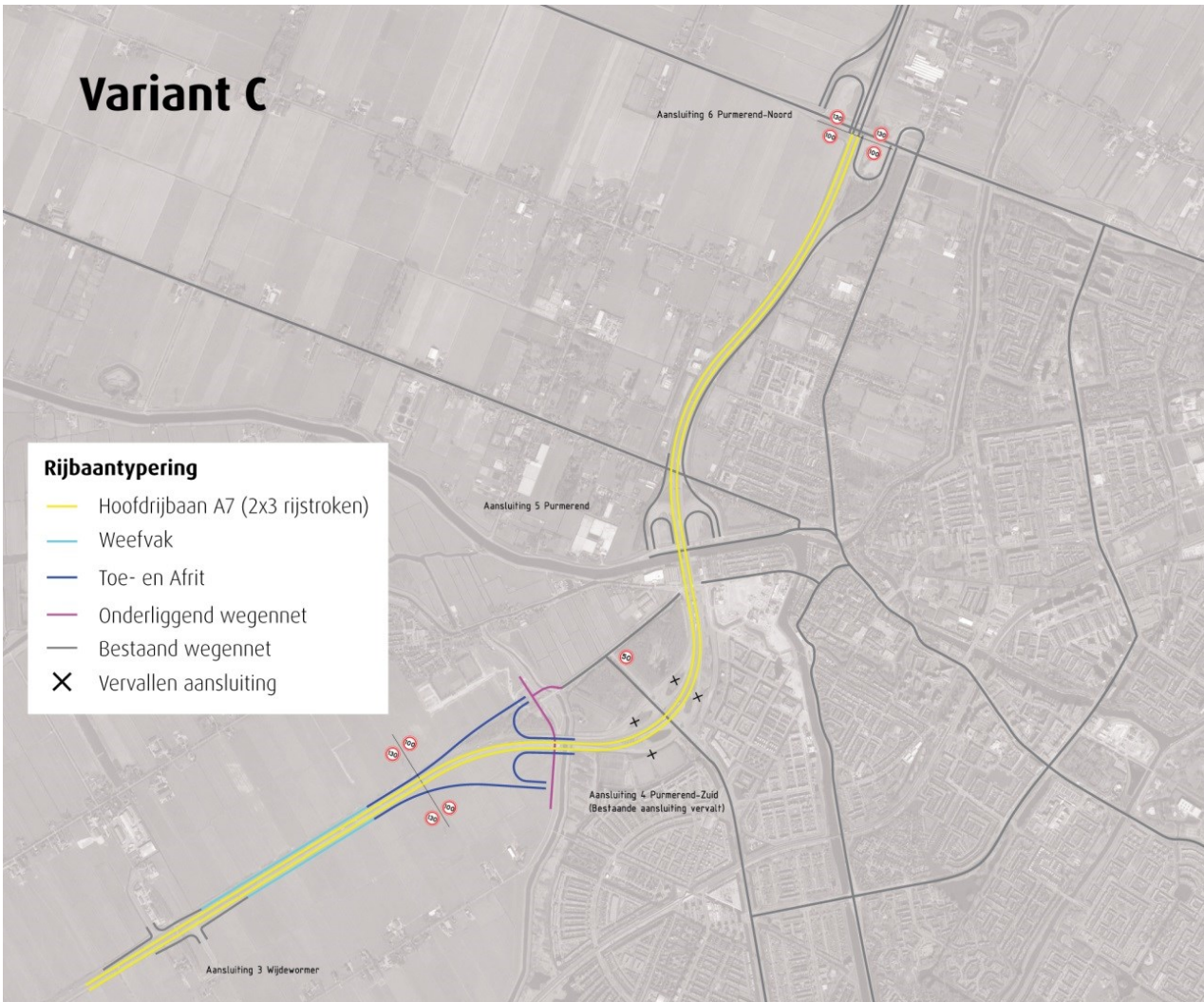
- A7 2x3 rijstroken
- Parallelweg  
Twee richtingen  
50 km/uur  
Tussen aansluiting 5  
Zuidoostbeemster en 6  
Purmerend Zuid aan  
oostzijde

# Variant B



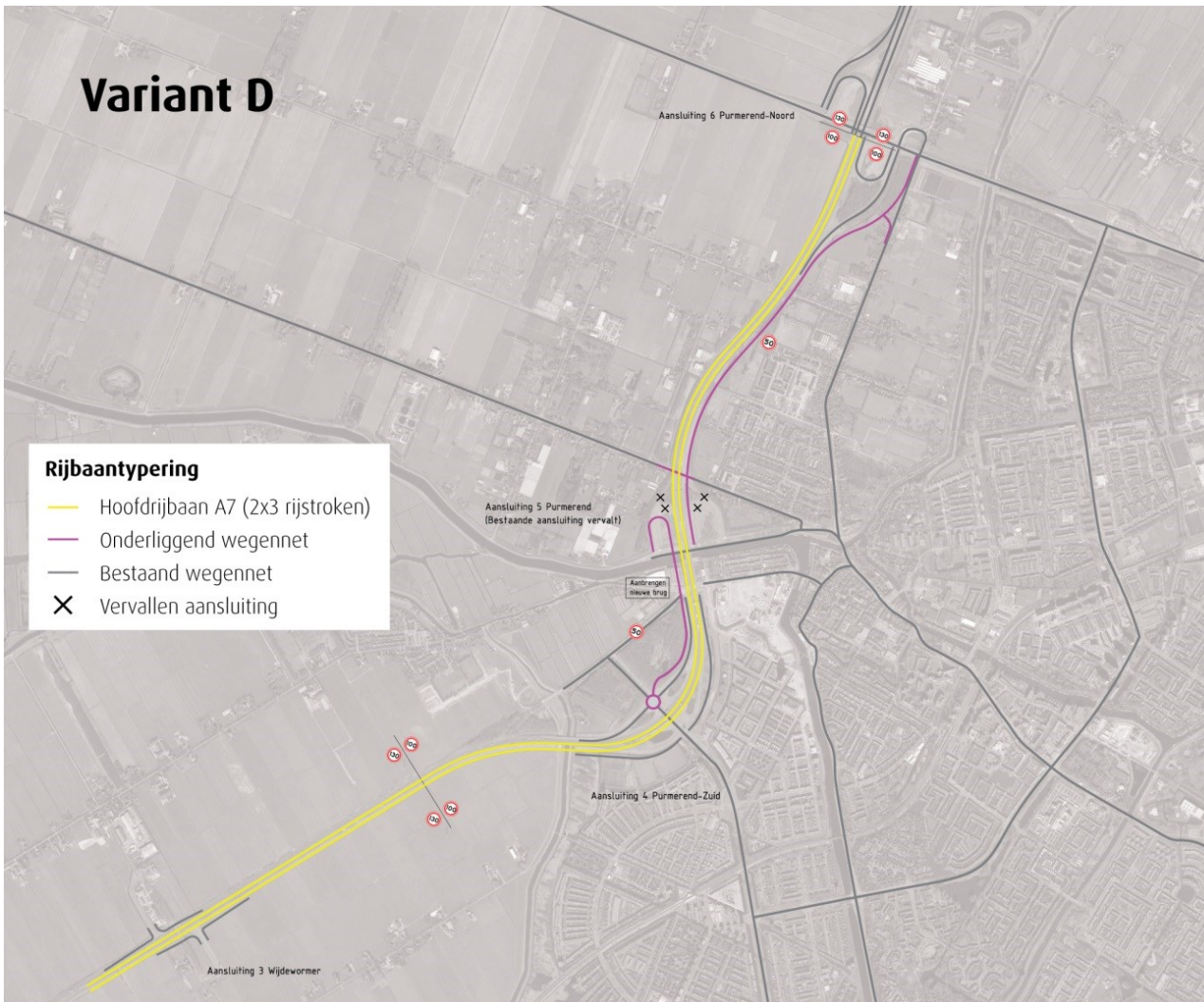
- A7 2x2 rijstroken
- 2 parallelwegen
- 1 richting
- 70 km/uur

# Variant C

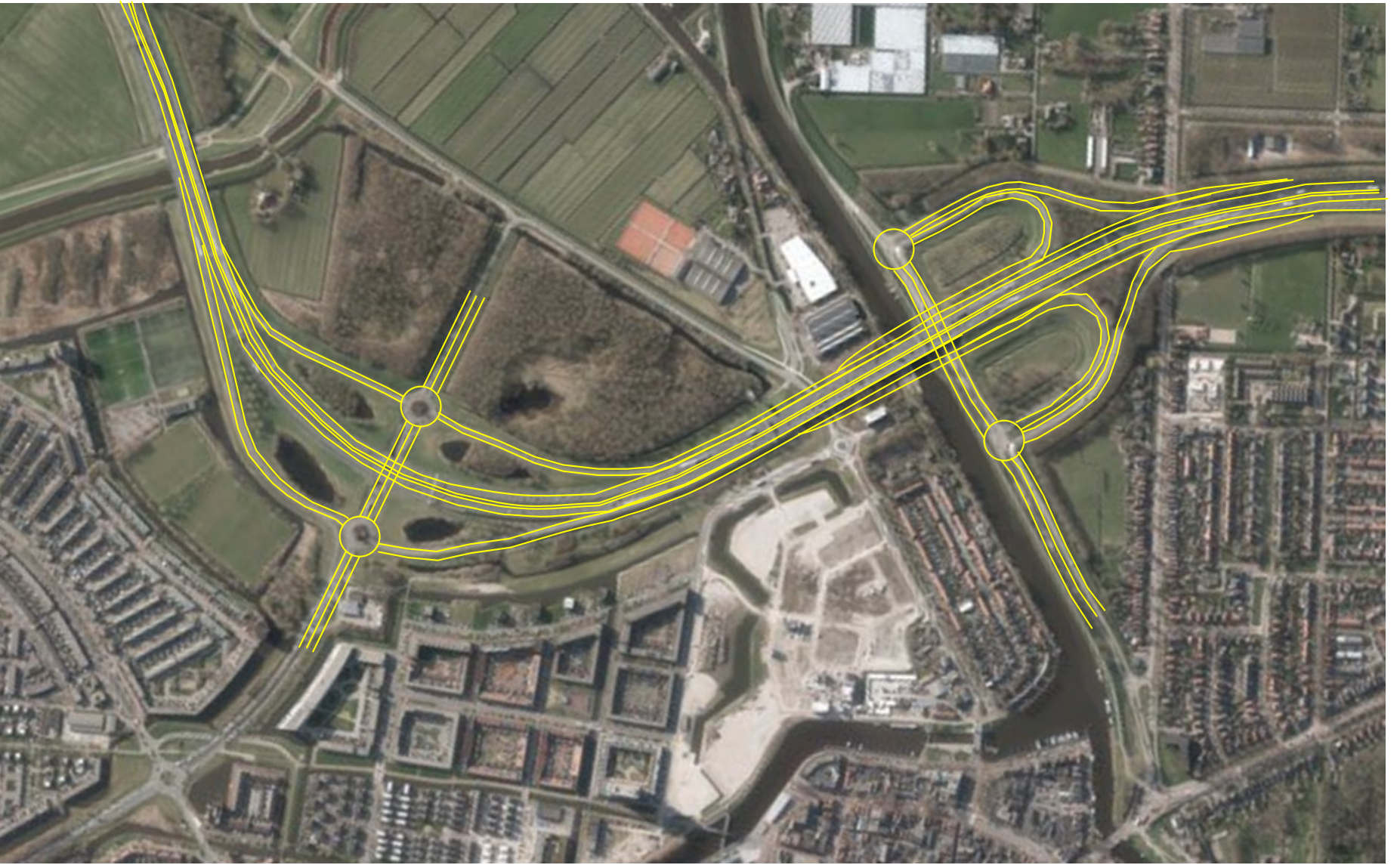


- A7 2x3 rijstroken
- Purmerend-Z zuidelijker
- Nieuwe structuur vanaf Laan der Continenten naar nieuwe aansluiting

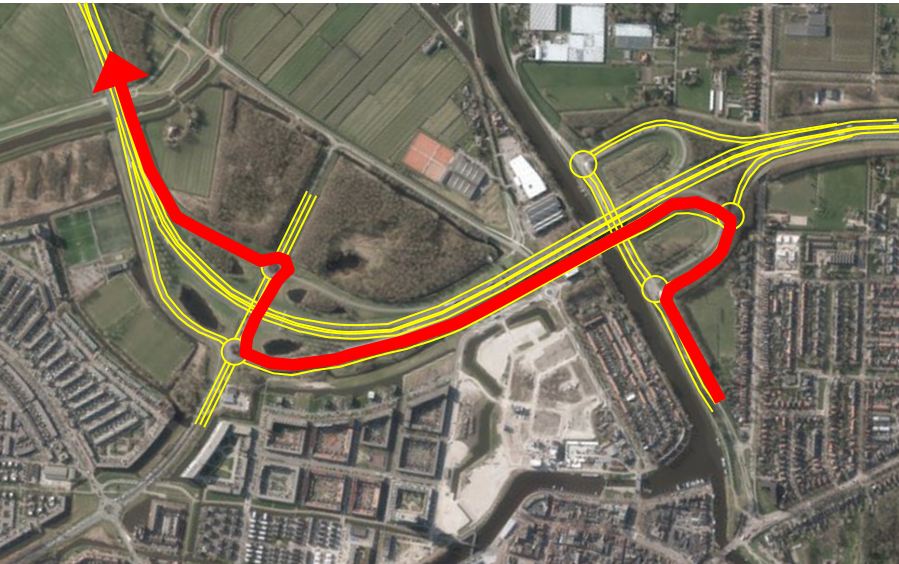
# Variant D



- A7 2x3 rijstroken
- Aansluiting 5 vervalt
- Parallelweg van aansluiting 4 (Purmerend-Z) naar Zuidelijk
- Parallelweg van Zuidelijk naar aansluiting 6 (N244)



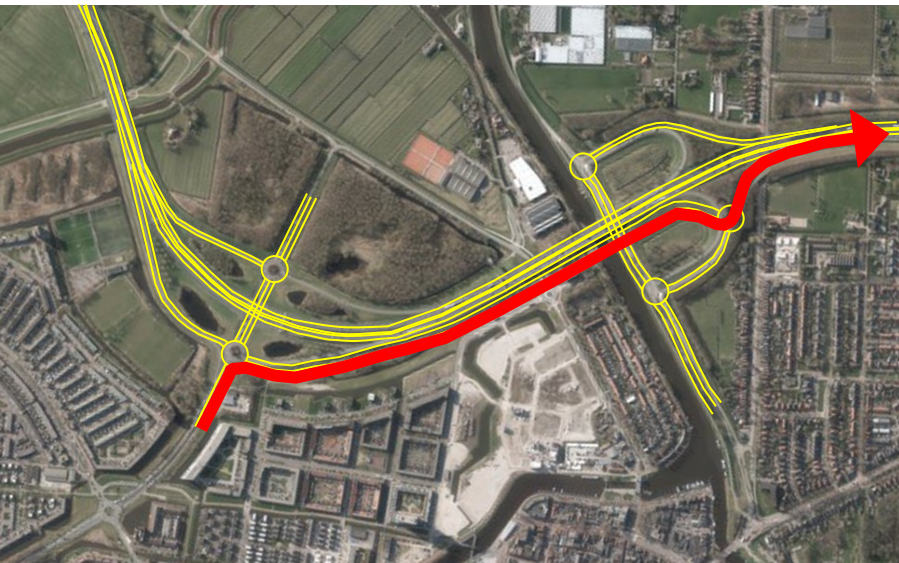
# Variant A



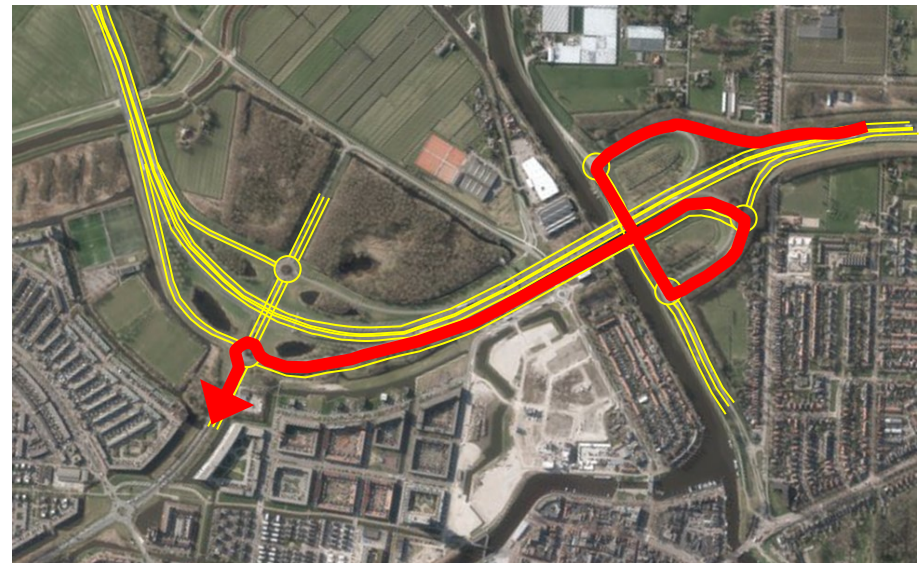
Purmerend Centrum/Beemster -> Amsterdam



Amsterdam -> Purmerend Centrum/Beemster



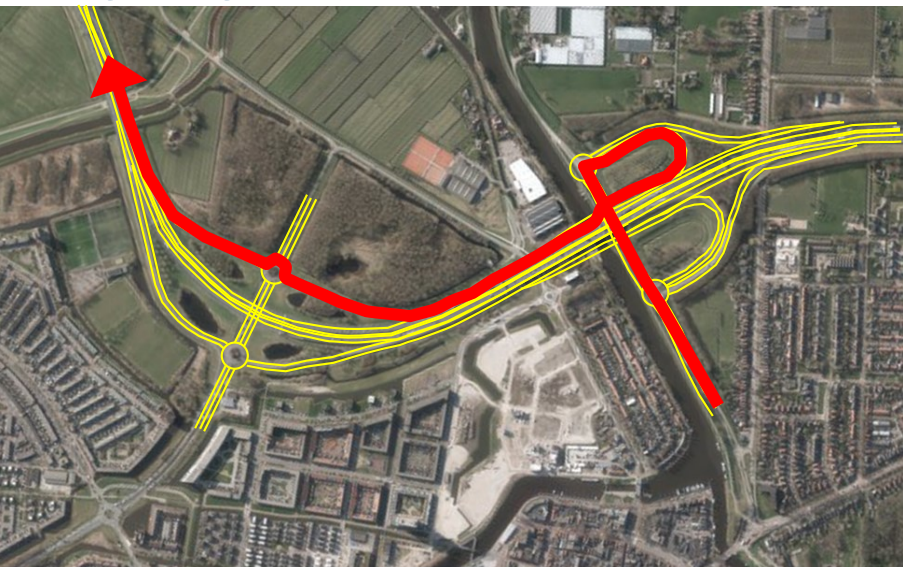
Purmerend Zuid -> Hoorn



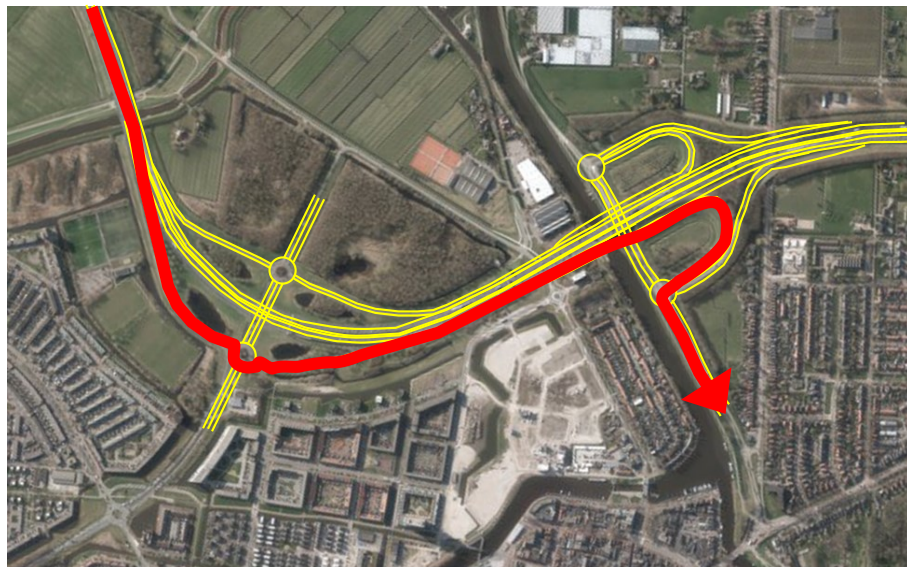
Hoorn -> Purmerend Zuid



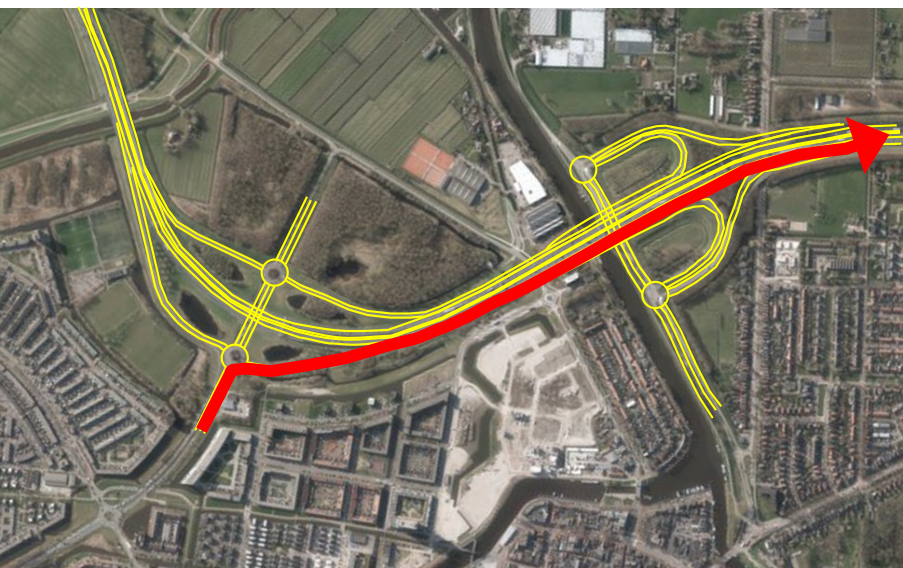
# Variant B



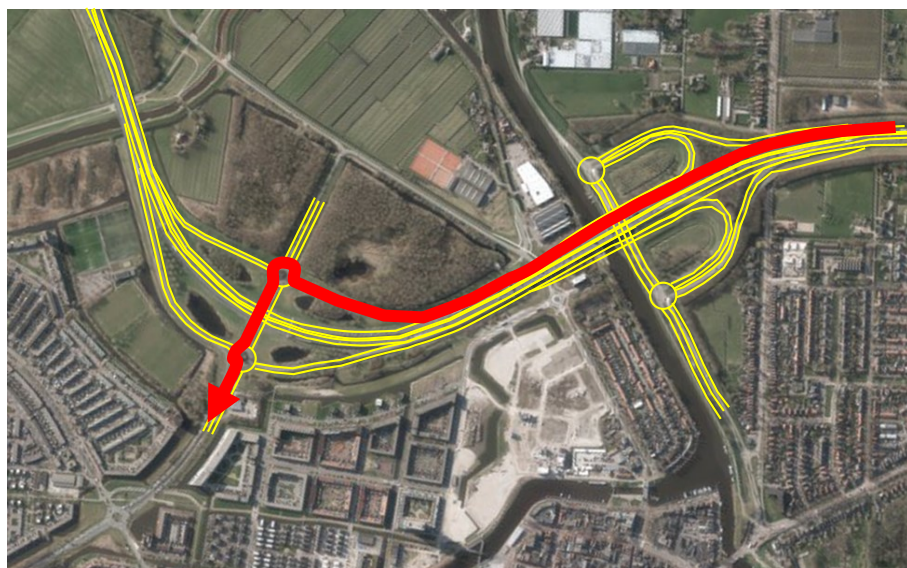
Purmerend Centrum/Beemster -> Amsterdam



Amsterdam -> Purmerend Centrum/Beemster

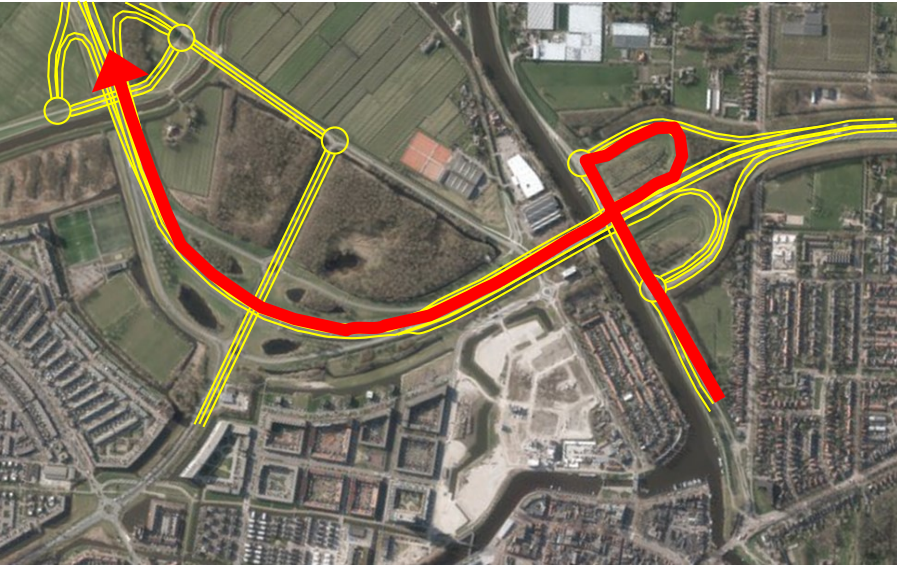


Purmerend Zuid -> Hoorn

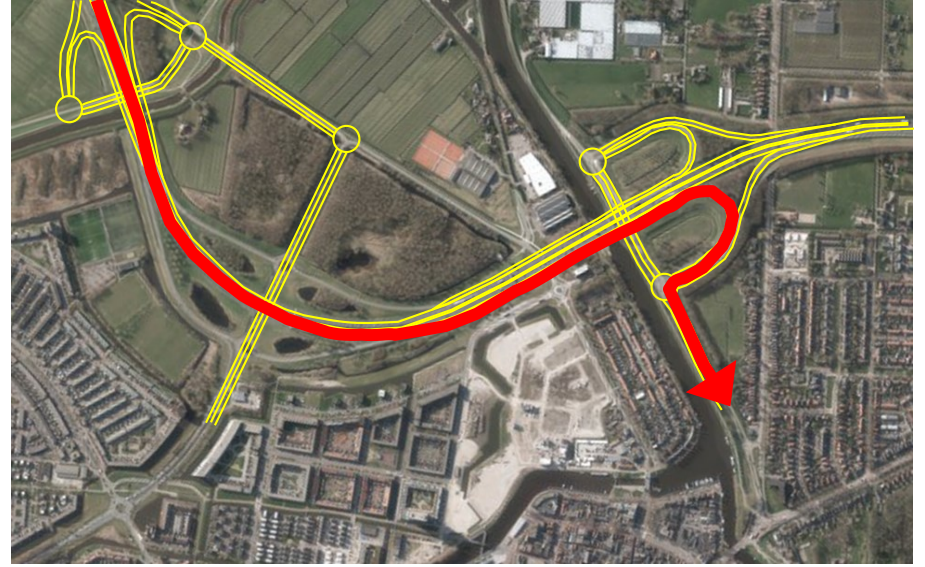


Hoorn -> Purmerend Zuid

# Variant C



Purmerend Centrum/Beemster -> Amsterdam



Amsterdam -> Purmerend Centrum/Beemster

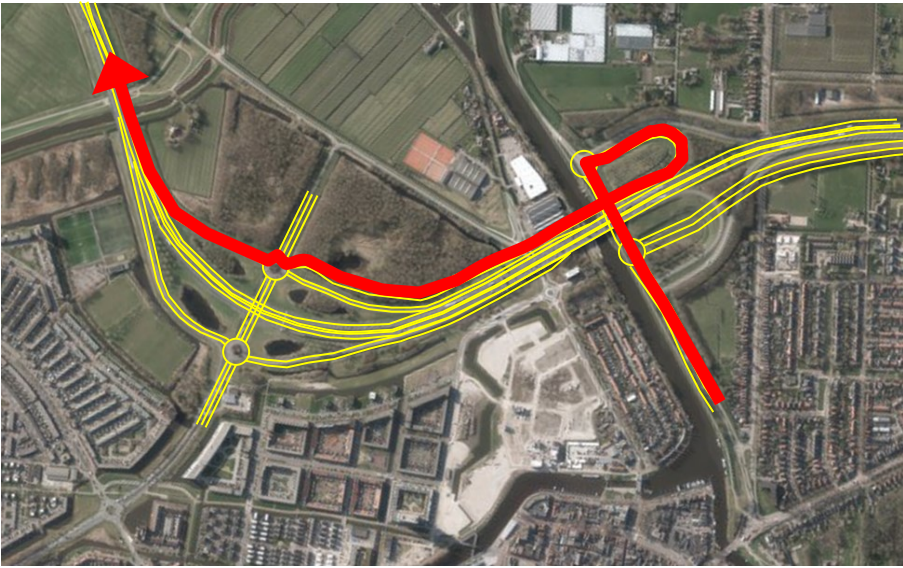


Purmerend Zuid -> Hoorn

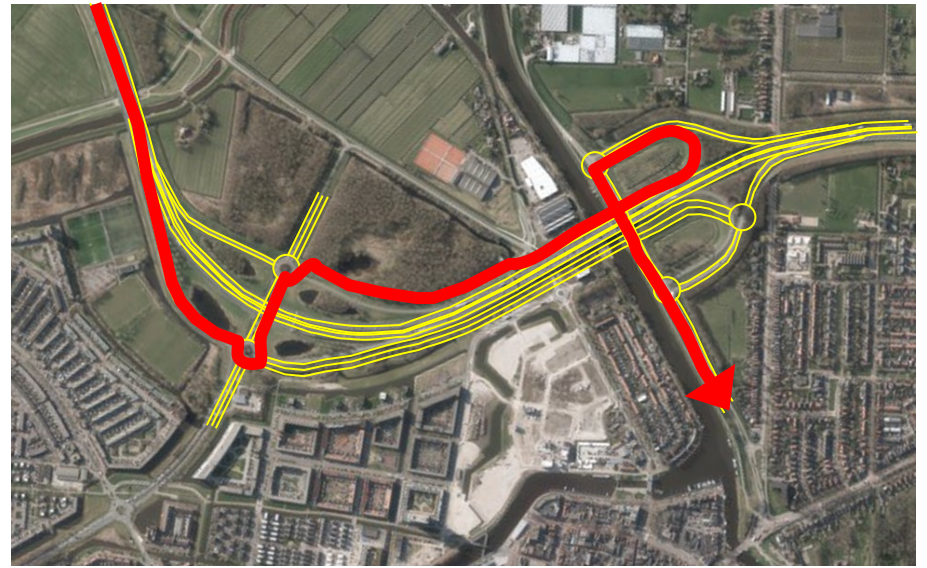


Hoorn -> Purmerend Zuid

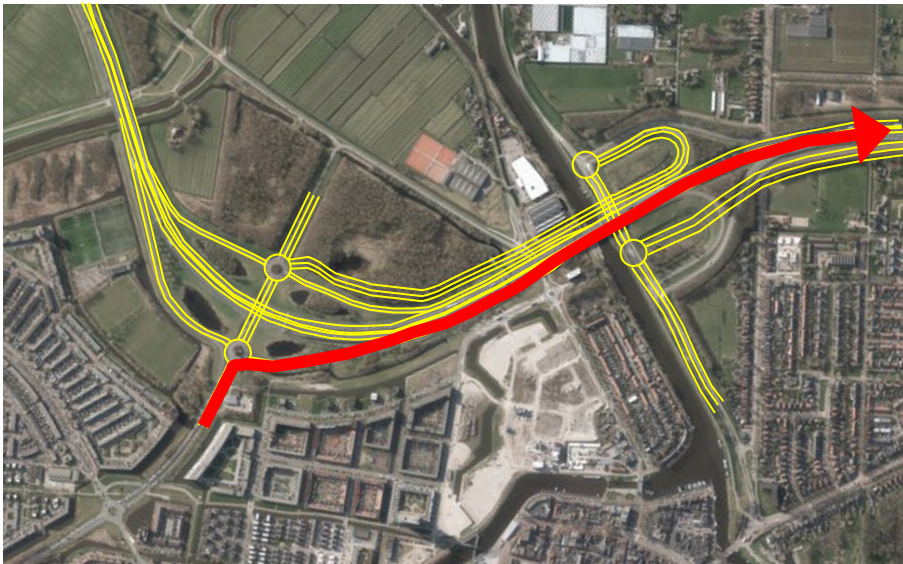
# Variant D



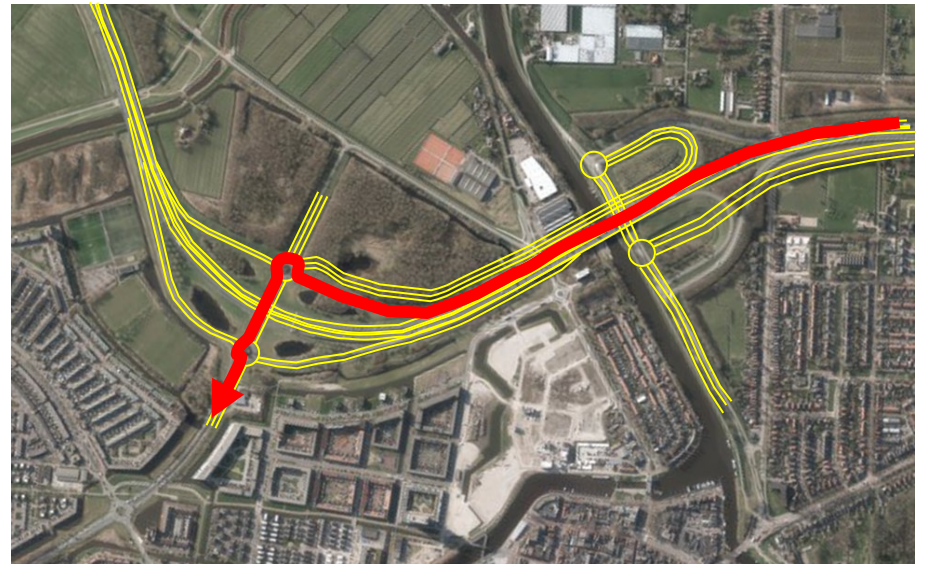
Purmerend Centrum/Beemster -> Amsterdam



Amsterdam -> Purmerend Centrum/Beemster



Purmerend Zuid -> Hoorn



Hoorn -> Purmerend Zuid

# Conclusies 4 varianten

		Variant A	Variant B	Variant C	Variant D
<b>Verkeer</b>	Effecten hoofdwegennet				
	Effecten onderliggend wegennet				
<b>Ontwerp en kosten</b>	Verkeersveiligheidsanalyse				
	Kosten (in miljoenen euro's)	97,5	93,9	142,3	112,0
<b>Inpassing</b>	Ruimtelijke ontwikkeling / meekoppelkansen				
	Inpassingsvisie				
	Heritage Impact Assesment				

## Variant A

- Positief voor Beemster qua verkeer
- Goedkopere oplossing
- Positief voor Purmerend

## Variant B

- **Lost het probleem op A7 niet op**
- Goedkopere oplossing

## Variant C

- Positief voor Beemster qua verkeer
- Meer verkeer op Zuiddijk
- Dure oplossing
- Negatief voor Wormer
- Negatief voor Purmerend

## Variant D

- **Negatief op Werelderfgoed**
- Aansluiting 5 vervalft volledig