



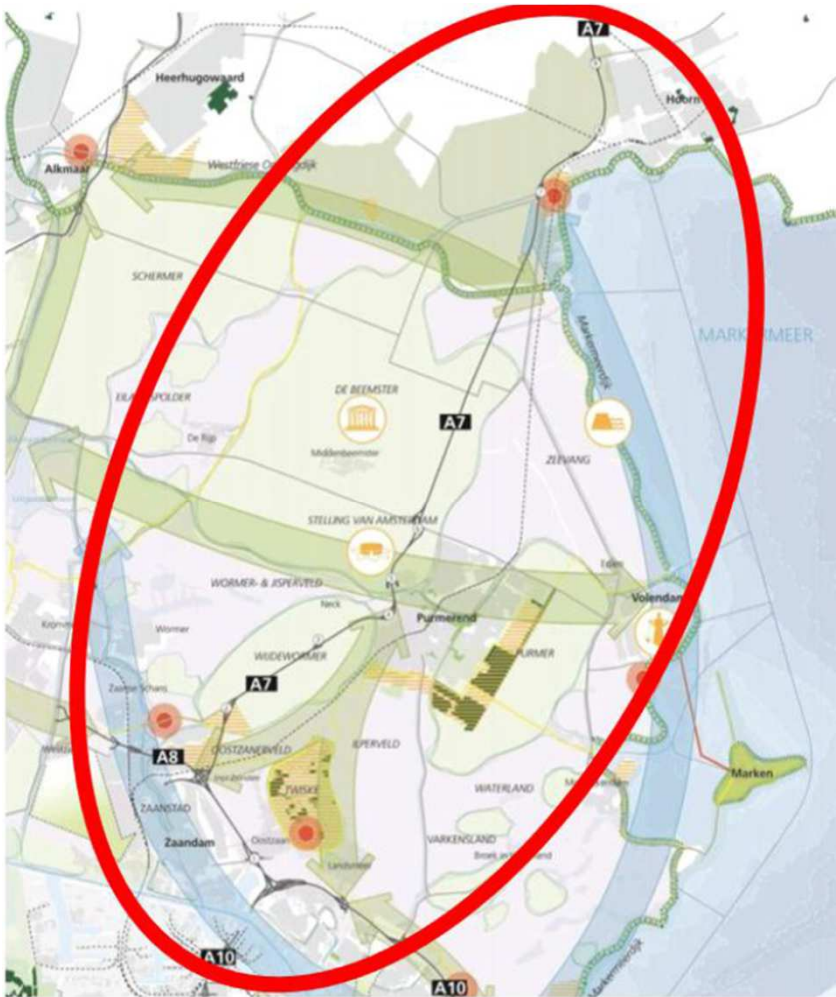
Gemeente Beemster

Corridorstudie CAH

4 December 2018



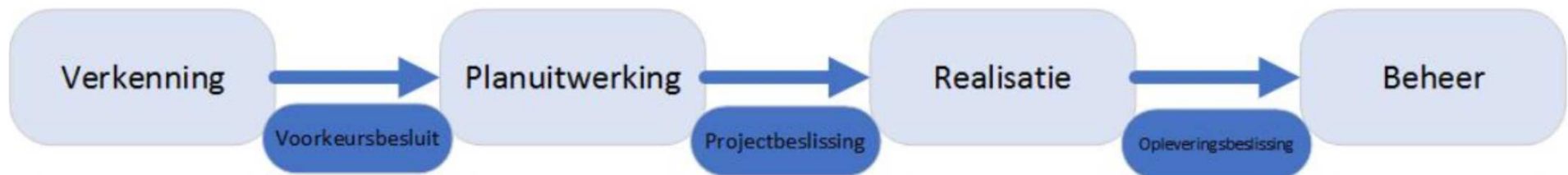
Stand van zaken Corridorstudie



- Kader
- De 4 varianten
- Effect Beemster - Purmerend
- Besluitvorming en afstemming
- Motie tegen afsluiting nr. 5 Zuidoostbeemster
(Aansluiting 5 behouden en afwikkeling in Zuidoostbeemster niet verder belasten)

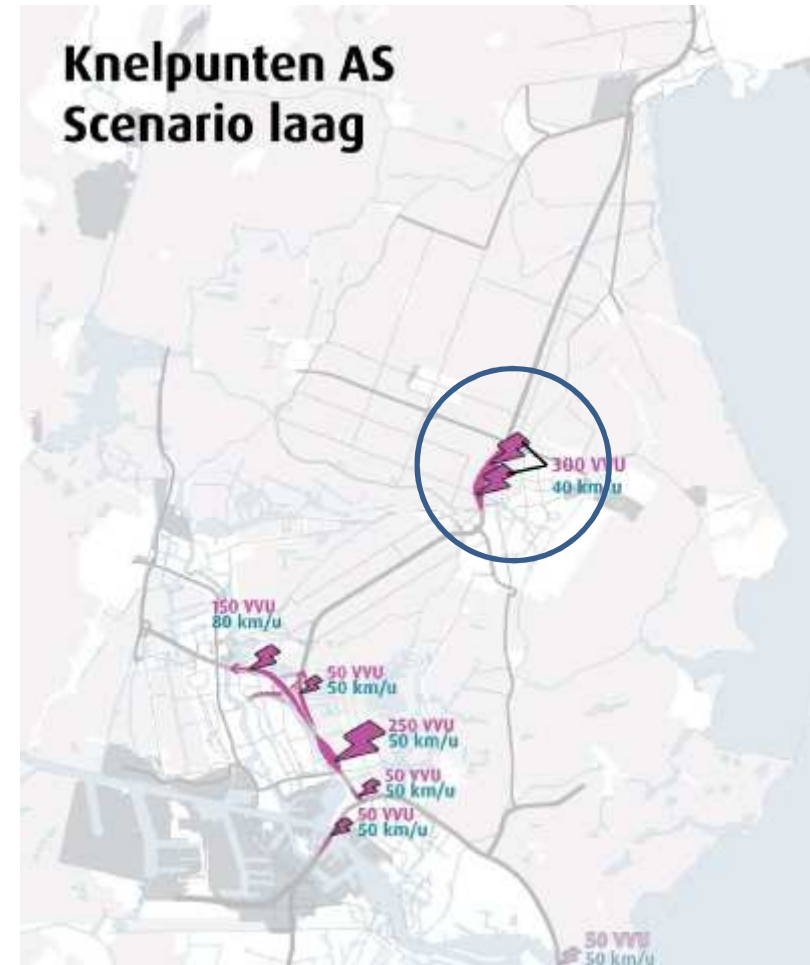
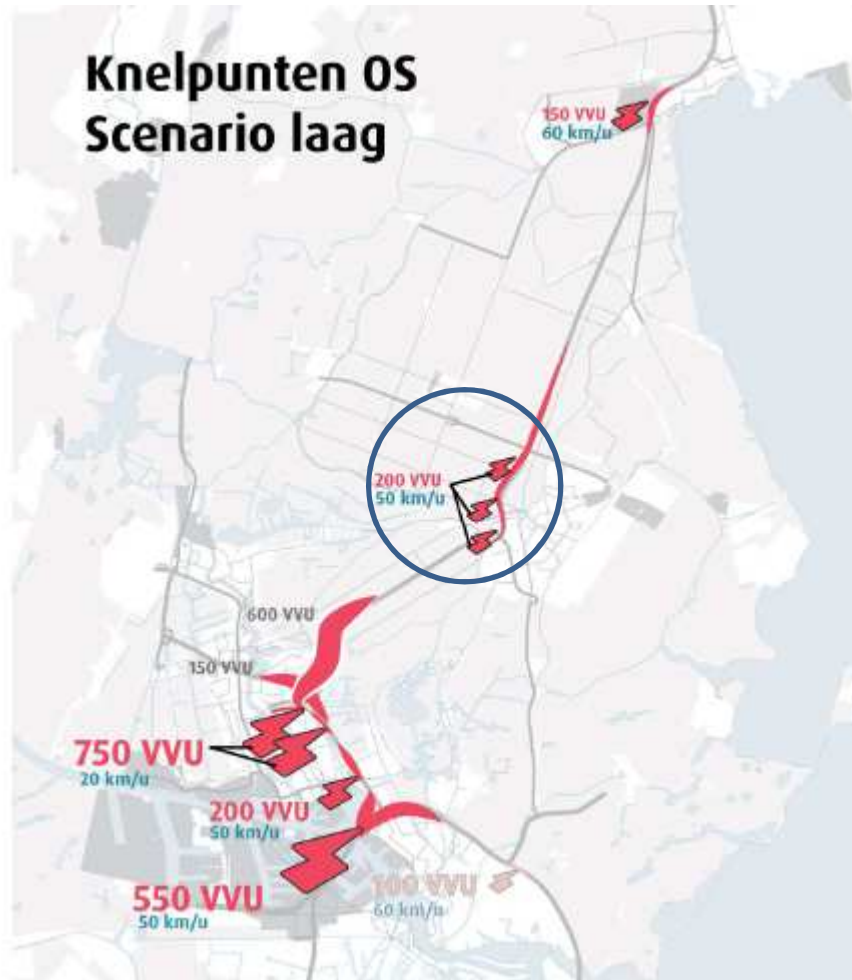
Waarom?

- 2011: Studie naar knelpunten 2020-2028:
Knelpunten Amsterdam-Purmerend- Hoorn (bij laag
groeiscenario)
Te hoge intensiteit op A7
- 2015: MIRT-verkenning 'Corridorstudie Amsterdam –Hoorn'
(CAH)

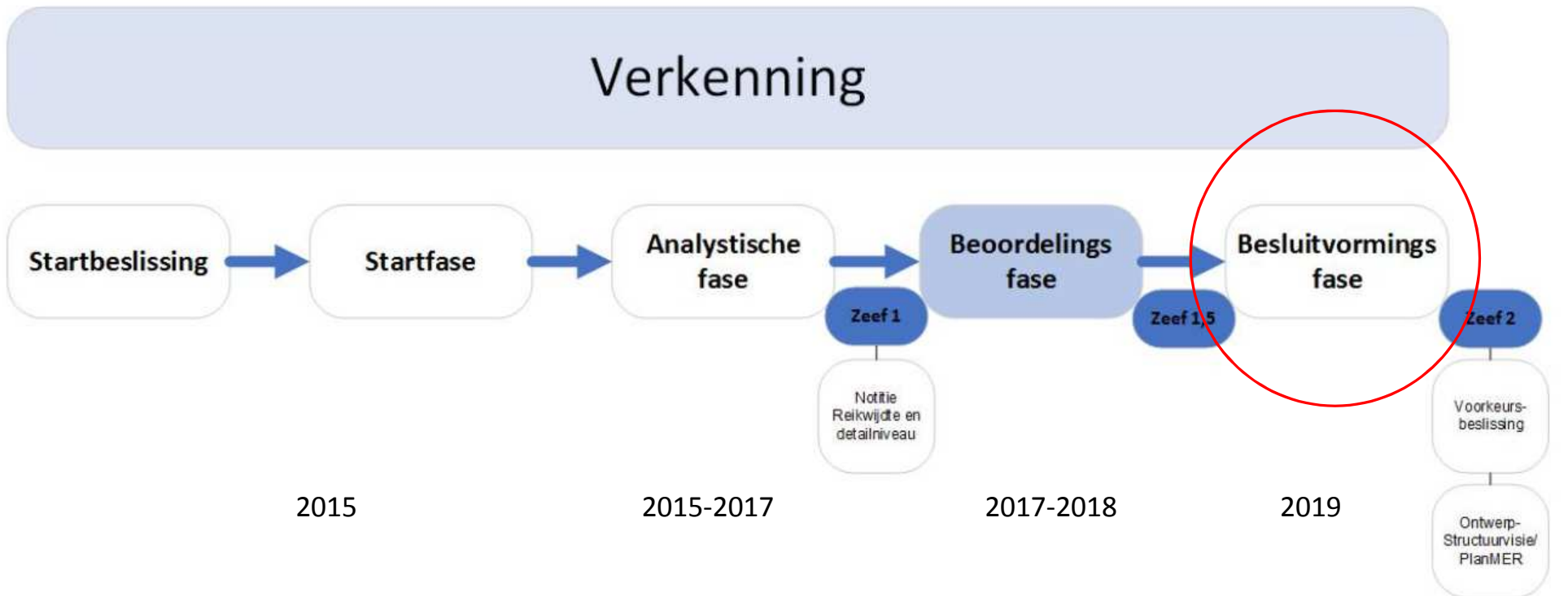
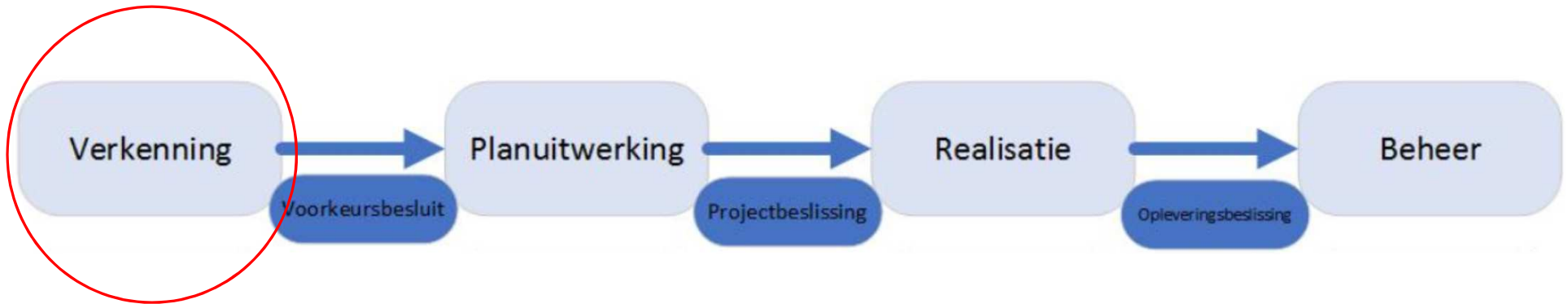


MIRT= Meerjarenprogramma Infrastructuur Ruimte en Transport

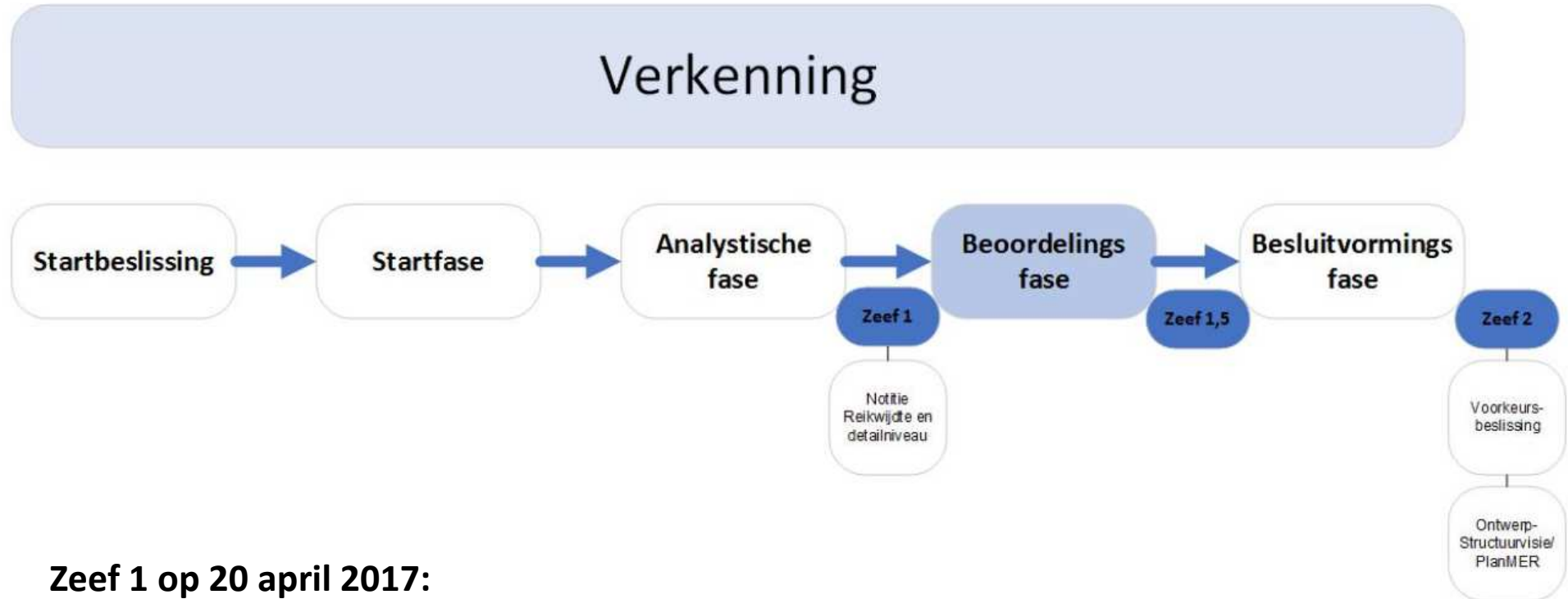
Laag Economisch scenario 2030



Procedure MIRT-verkenning



Waarom een variantenstudie?



Zeef 1 op 20 april 2017:

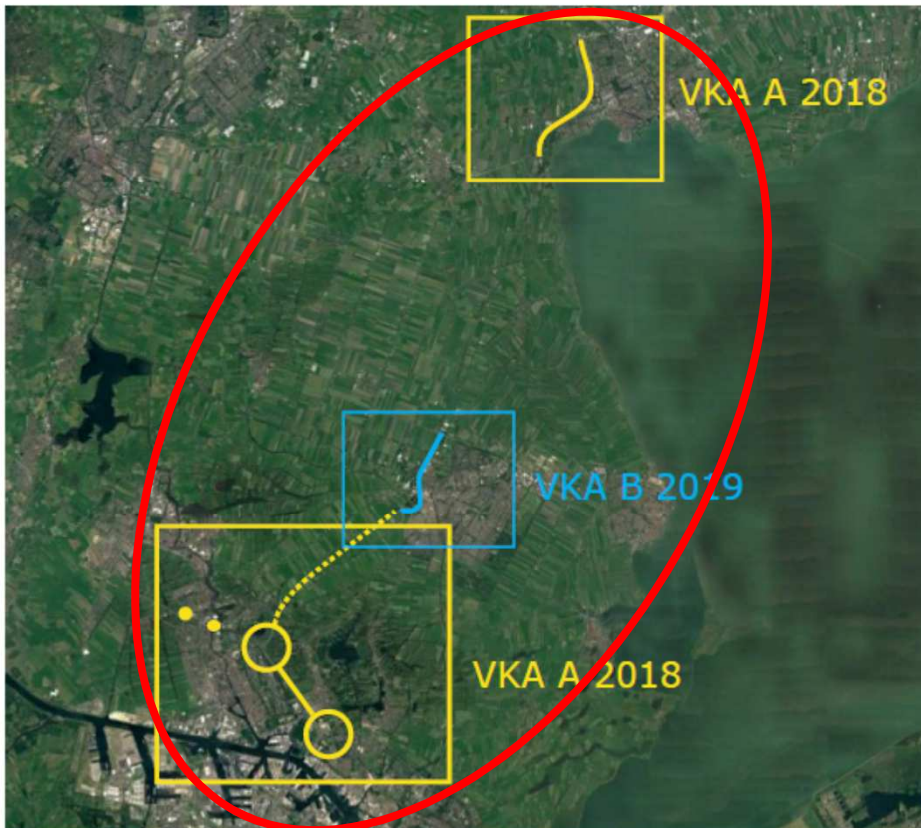
Kansrijke alternatieven

Purmerend tot zeef 1,5 onderzoek naar **‘rechttrekken’** van de A7

Zeef 1,5 op 7 februari 2018:

Extra **variantenstudie** als alternatief voor het ‘rechttrekken’

Variantenstudie



Twee voorkeursbesluiten:

- VKA A = medio 2018
- VKA B = medio 2019

Waar moeten de varianten aan voldoen?

- 3 rijstroken nodig tussen Wijdewormer en afslag Middenbeemster
- Huidige aansluitingen te kort bij elkaar om 3 rijstroken veilig af te handelen



Afweging tussen de werksporen

	Variant A	Variant B	Variant C	Variant D
Verkeer				
Effecten hoofdwegennet				
Effecten onderliggend wegennet				
Ontwerp en kosten				
Verkeersveiligheidsanalyse				
Kosten				
Inpassing				
Ruimtelijke ontwikkeling / meekoppelkansen				
Inpassingsvisie				
Heritage Impact Assesment				
Totaal beoordeling				

Betekenis

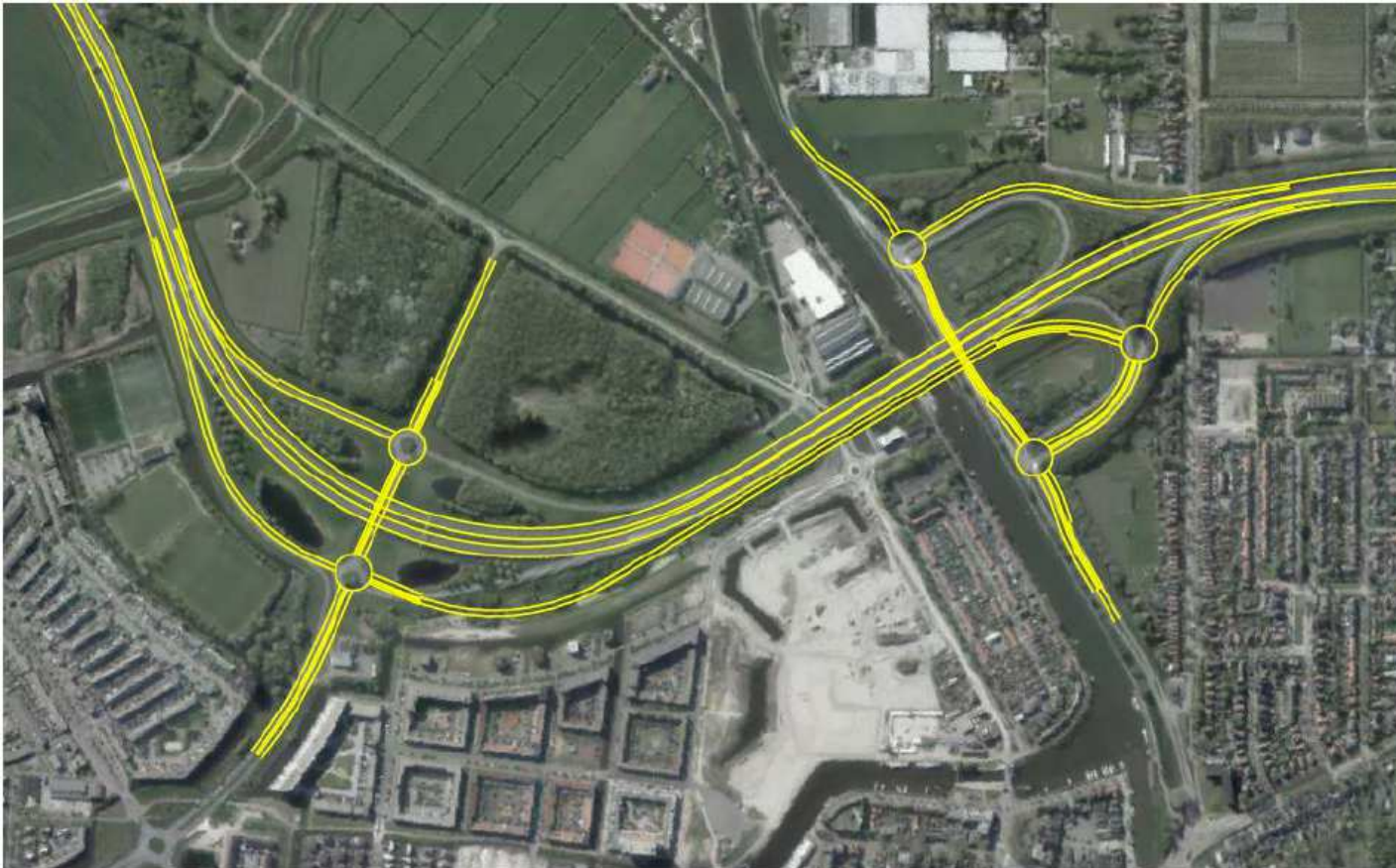
Vanuit de onderzoeksresultaten geen belemmeringen voor verdere uitwerking in de volgende fase.

Vanuit de onderzoeksresultaten geen direct belemmeringen voor verdere uitwerking in de volgende fase, wel specifieke aandachtspunten en opgaven.

Vanuit de onderzoeksresultaten directe belemmeringen (showstopper) voor verdere uitwerking in de volgende fase.

Variant A

A7 2x3 met 2 halve aansluitingen
& parallelverbinding



Variant A



Purmerend-Centrum/Beemster → Amsterdam



Amsterdam → Purmerend Centrum/Beemster

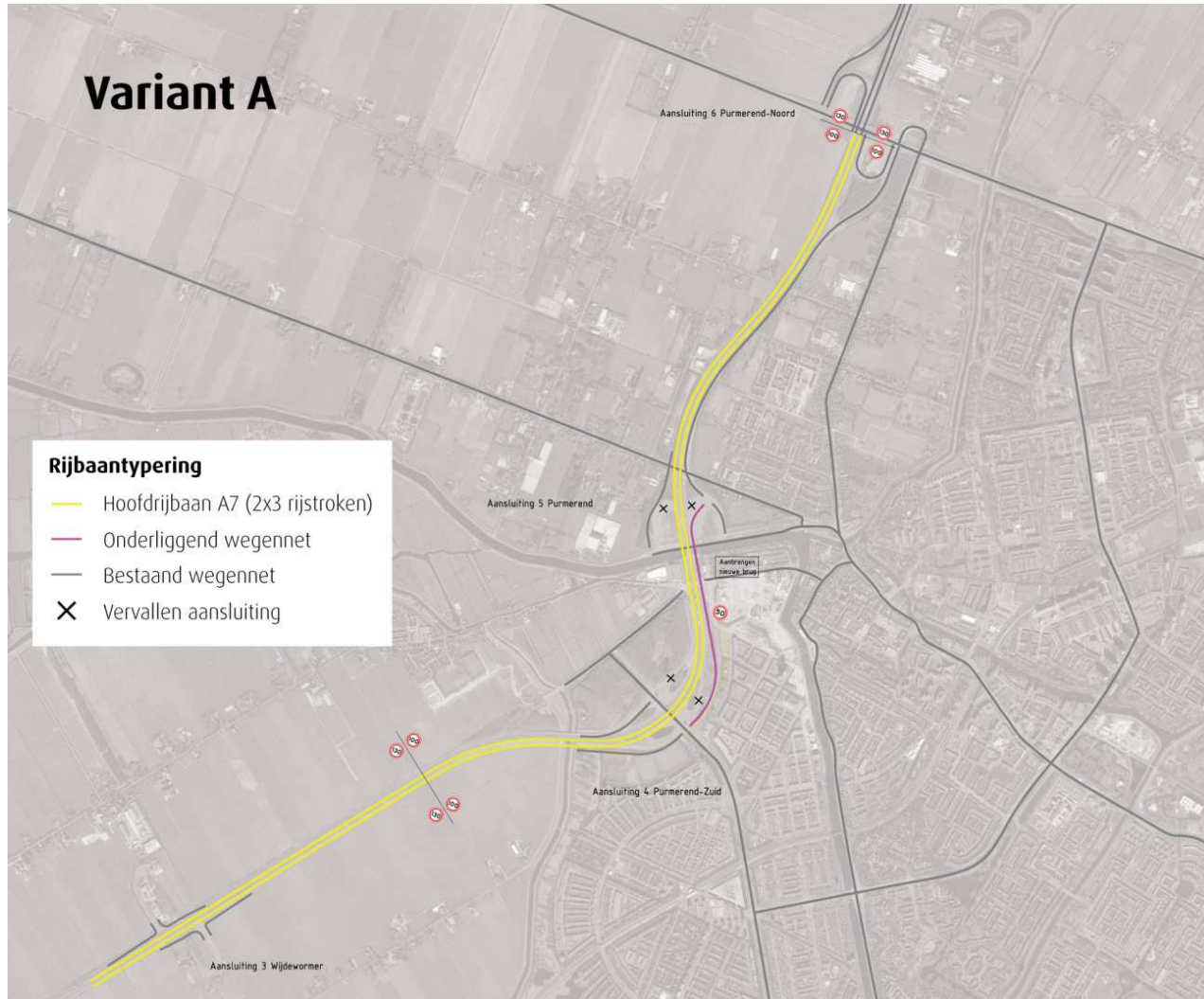


Purmerend Zuid → Hoorn



Hoorn → Purmerend Zuid

Variant A



- A7 2x3 rijstroken
- Parallelweg
- Twee richtingen
- 50 km/uur
- Tussen aansluiting Purmerend Centrum/Zuidoost Beemster en Purmerend Zuid aan oostzijde

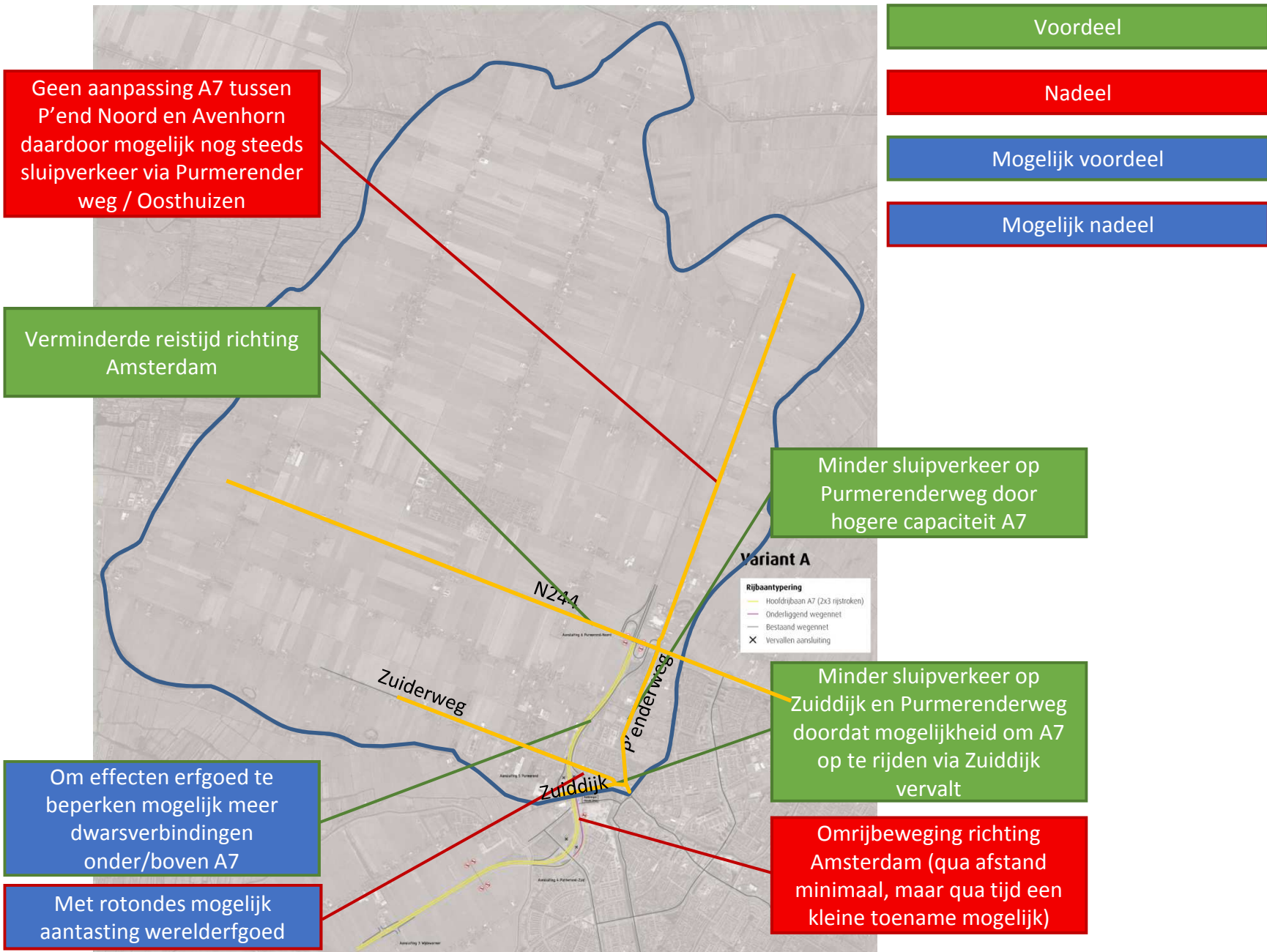
Variant A



Wegvak	Autonoom 2030	Variant A 2030	Index
Laan der Continenten richting Neck	11.800	9.900	0.84
Laan der Continenten richting Purmerend	28.300	29.500	1.04
Zuidijk	18.800	18.900	1.01
N244	33.900	34.000	1.00
Neckerstraat onder de A7	12.600	11.000	0.87
Nieuwe parallelweg langs de A7	n.v.t.	21.200	n.v.t.

○ = Kosten RWS

Variant A: effecten Beemster



Voordeel

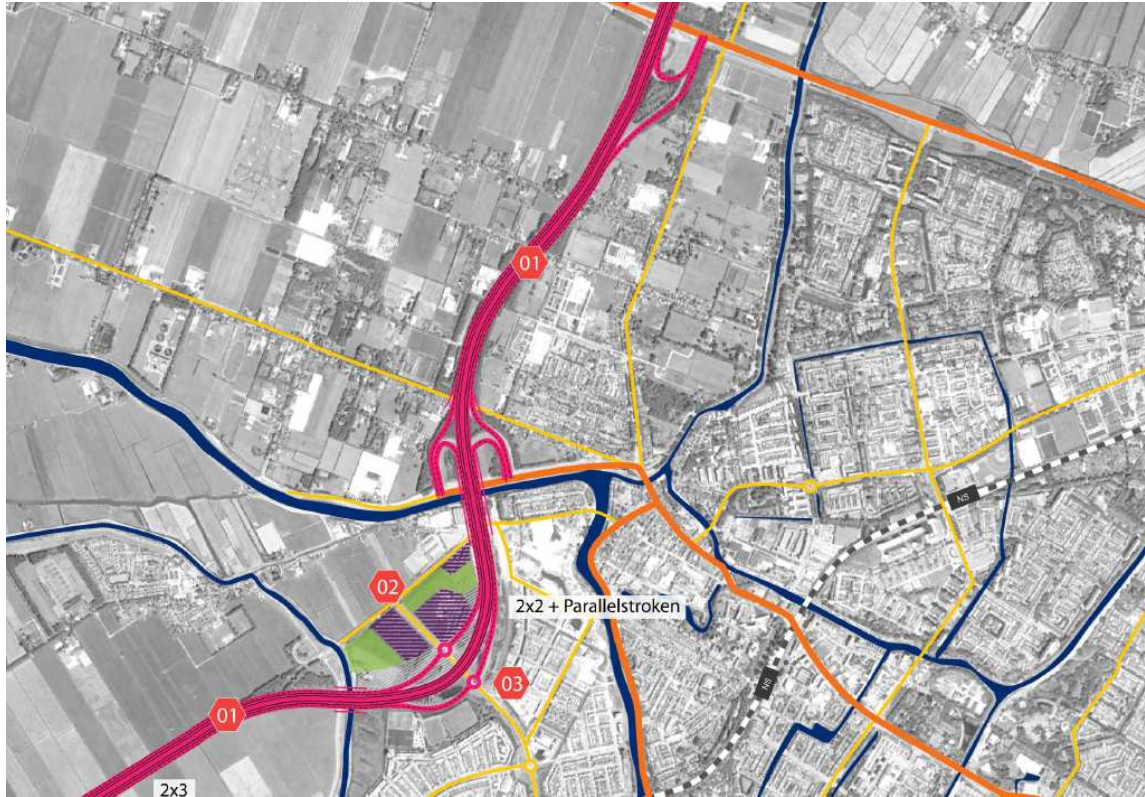
Nadeel

Mogelijk voordeel

Mogelijk nadeel

Variant B

A7 2x2+1 (hoofd- en parallelsysteem)



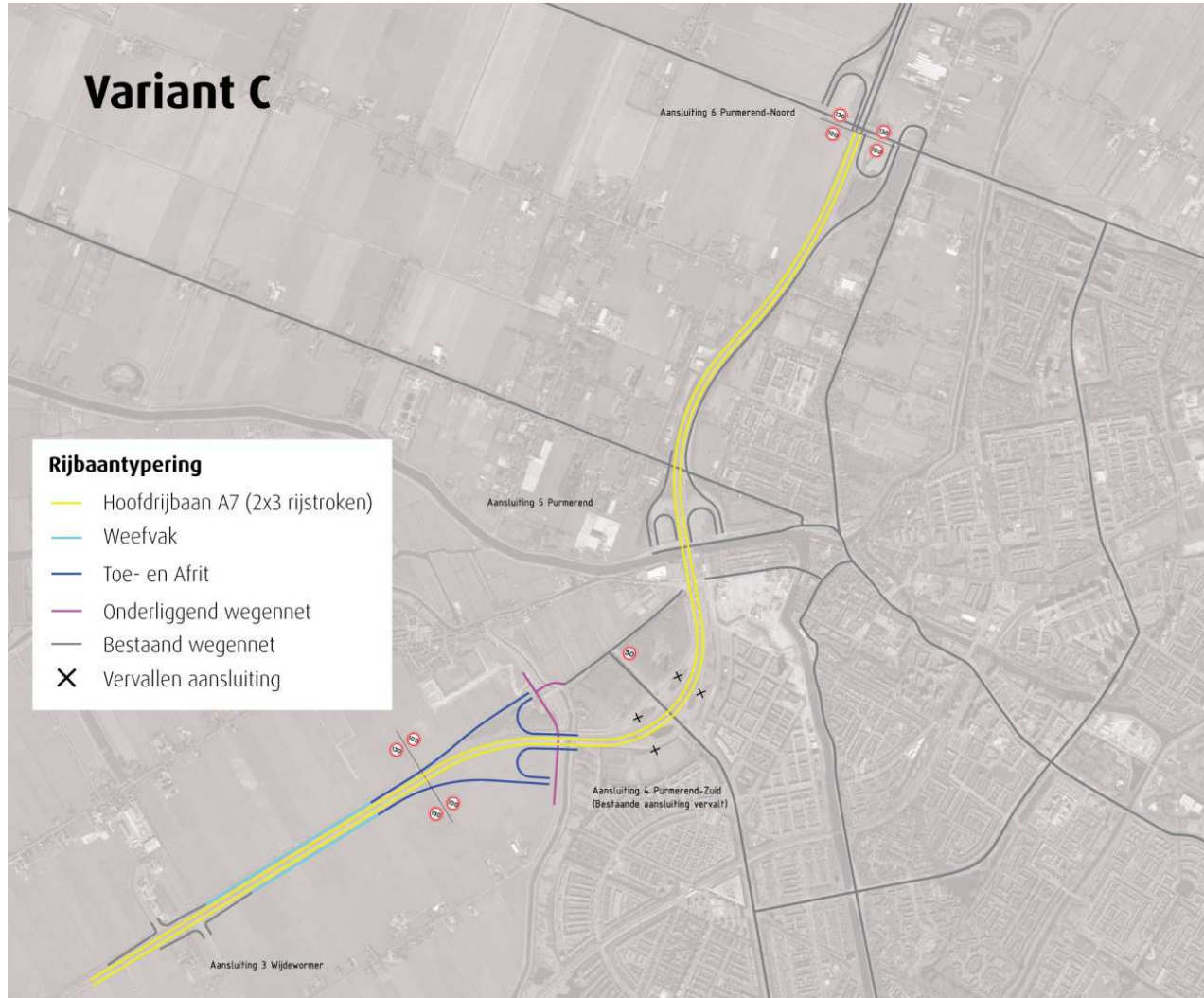
	Variant A	Variant B	Variant C	Variant D
Effecten hoofdwegenet	Green	Red Onvoldoende oplossend vermogen	Green	Green
Effecten onderliggend wegennet	Green	Black	Yellow	Green

Variant C

A7 2x3, verschoven aansluiting Purmerend Zuid



Variant C



- A7 2x3 rijstroken
- Verschoven aansluiting Purmerend Zuid
- Nieuwe structuur vanaf Laan der Continenten naar nieuwe aansluiting
- Weefvak tussen Wijdwormer en nieuwe aansluiting

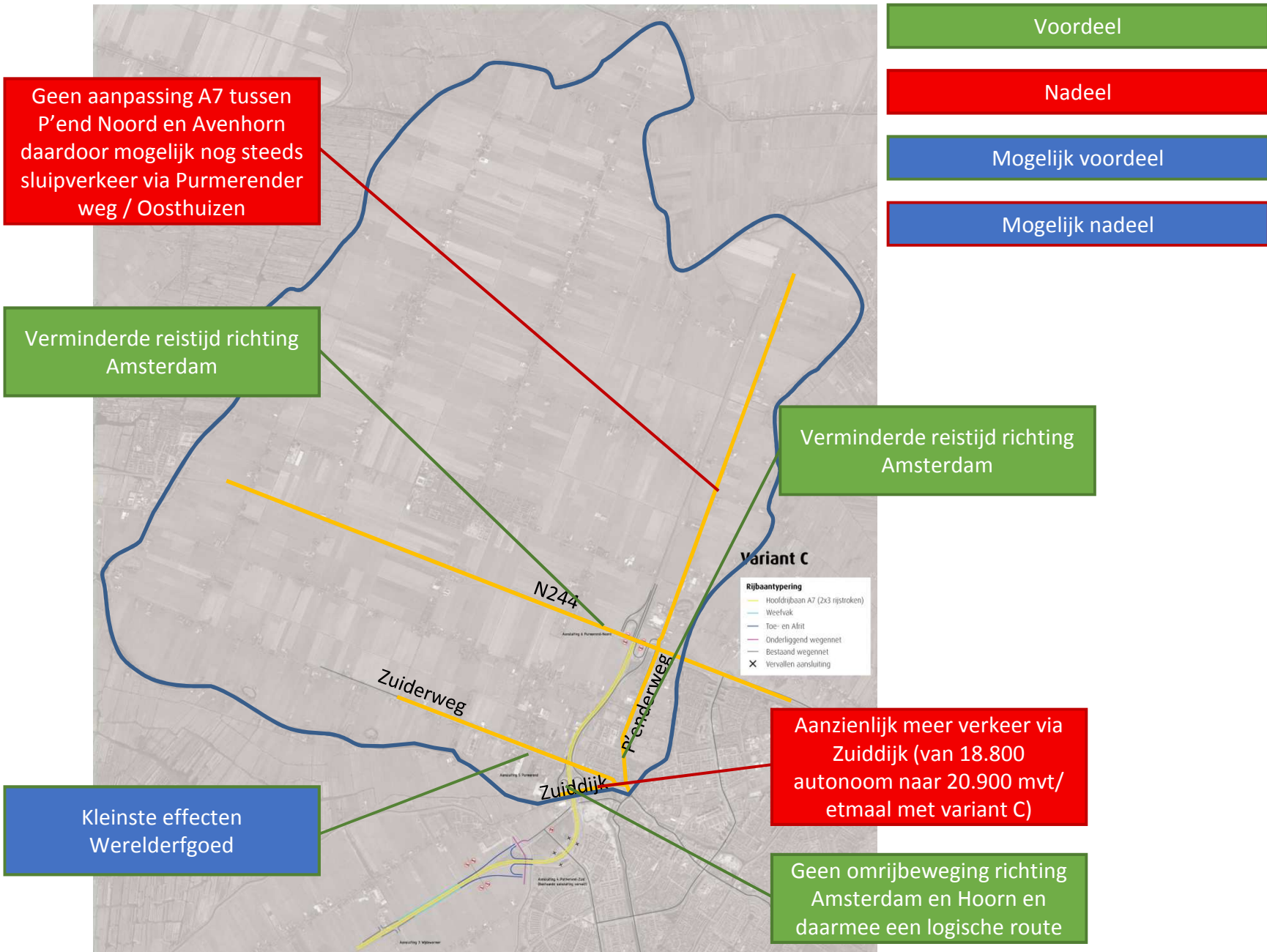
Variant C



Wegvak	Autonoom 2030	Variant C 2030	Index
Laan der Continenten richting Neck	11.800	20.900	1.77
Laan der Continenten richting Purmerend	28.300	20.900	0.73
Zuidijk	18.800	20.900	1.11
N244	33.900	33.400	0.99
Neckerstraat onder de A7	12.600	13.600	1.08

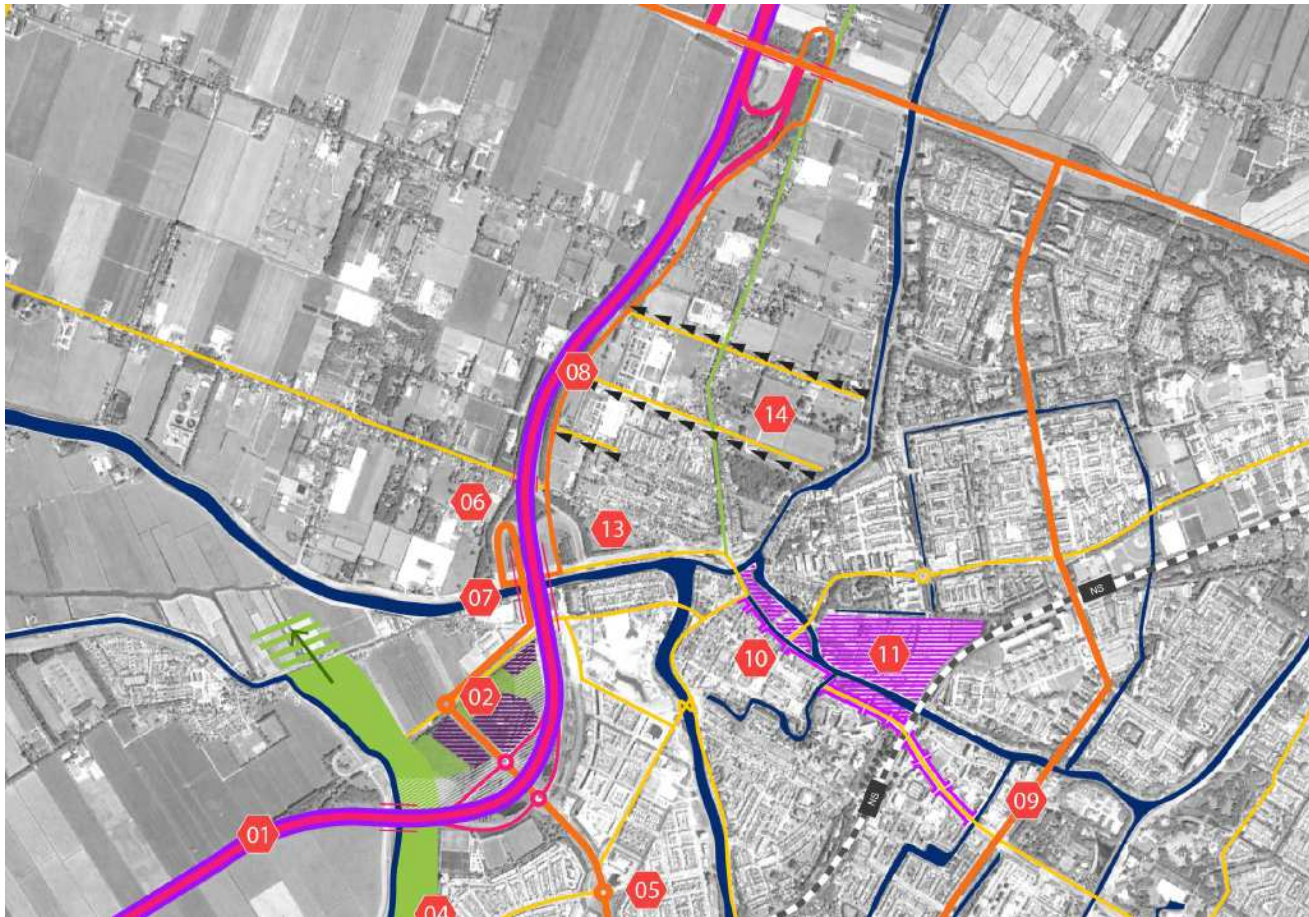
○ = Kosten RWS

Variant C: effecten Beemster

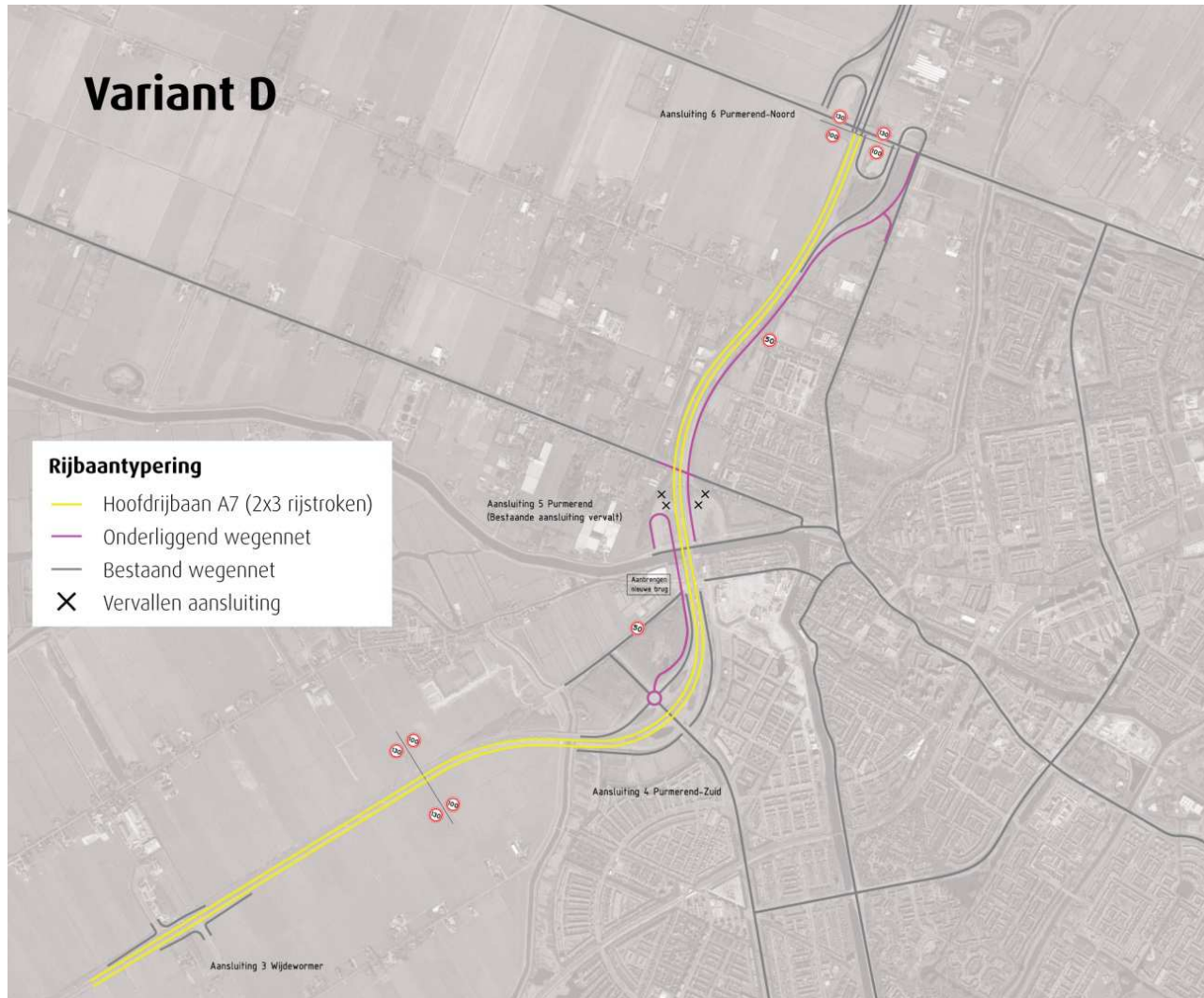


Variant D

A7 2x3, vervallen aansluiting Beemster Zuidoost, parallelvoorziening OVN



Variant D



- A7 2x3 rijstroken
- Aansluiting Purmerend vervalt (zie motie)
- Parallelweg (50 km/uur) tussen Purmerend Zuid en Zuiddijk aan westzijde
- Parallelweg (50 km/uur) tussen Zuiddijk en afslag Midden-Beemster aan oostzijde

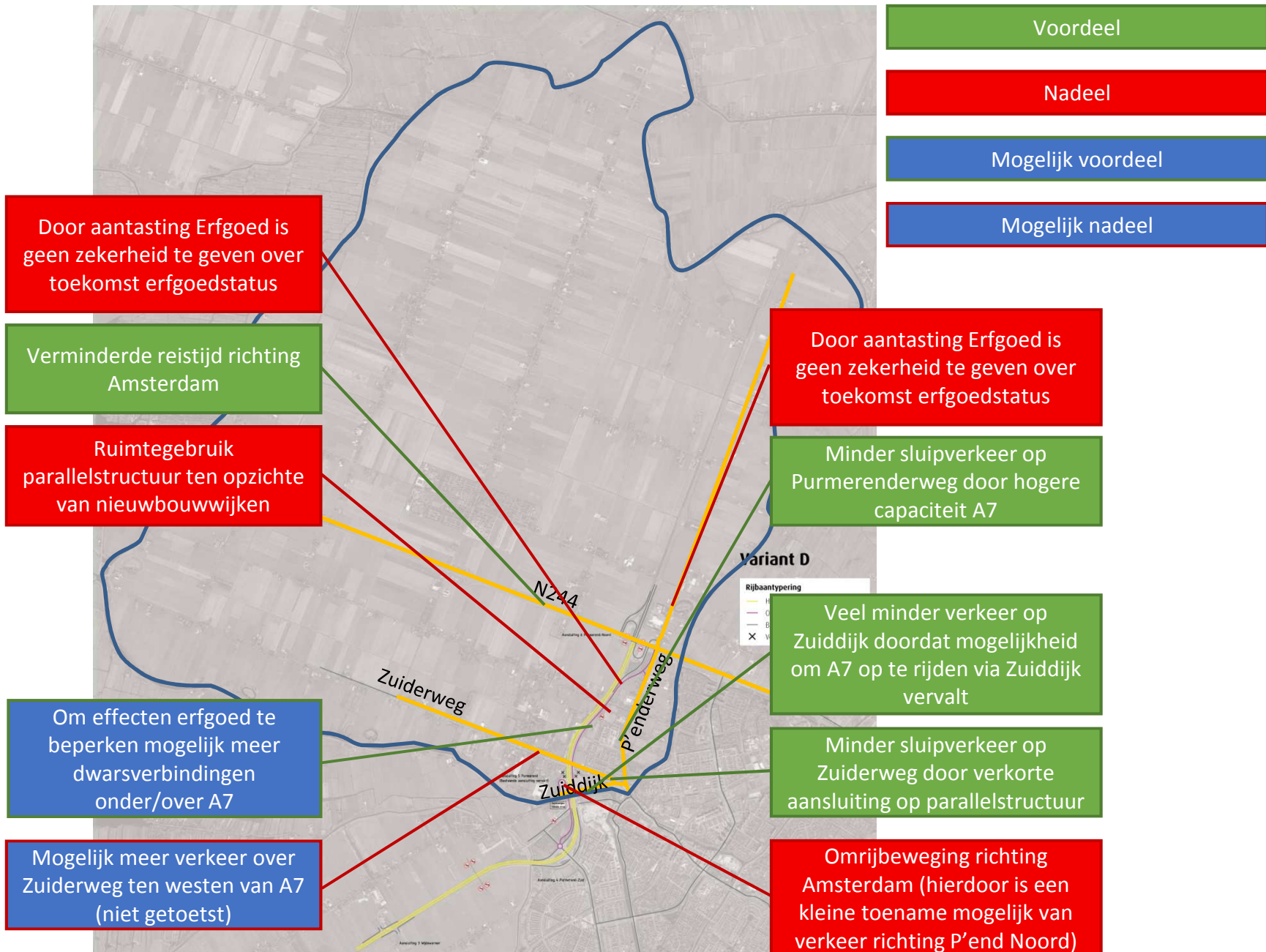
Variant D



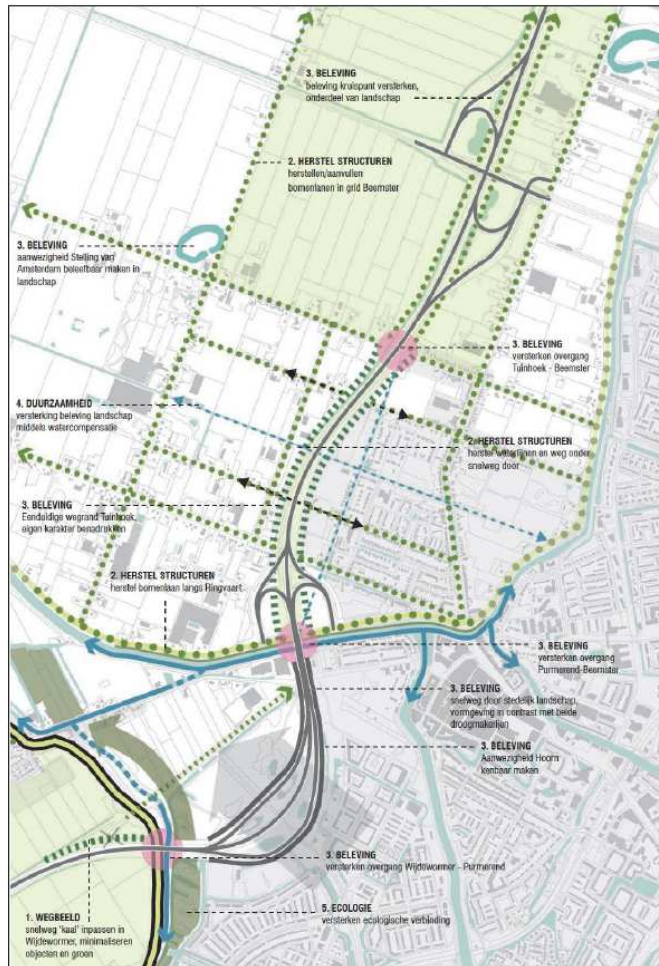
Wegvak	Autonoom 2030	Variant D 2030	Index
Laan der Continenten richting Neck	11.800	19.700	1.67
Laan der Continenten richting Purmerend	28.300	27.200	0.96
Zuiddijk	18.800	2.800	0.15
N244	33.900	37.100	1.09
Neckerstraat onder de A7	12.600	18.100	1.43
Nieuwe verbindingsweg Purmerend Zuid - Zuiddijk	n.v.t.	5.600	n.v.t.
Nieuwe verbindingsweg Zuiddijk - Purmerend Noord	n.v.t.	1.500	n.v.t.

○ = Kosten RWS

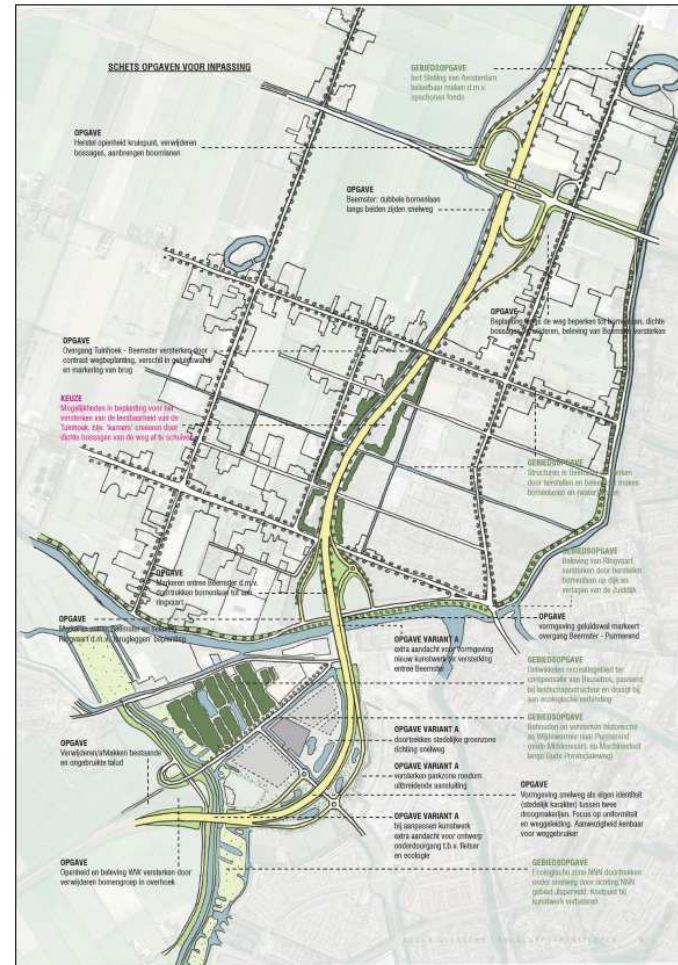
Variant D: effecten Beemster



Visie en opgaven landschappelijke inpassing



Inpassingsschets variant A



3 Bronnen

- Brede verkenning A7 Purmerend (West8 / Procap)
- Gebiedsgerichte Inpassingsvisie (Bosch-Slabbers)
- Heritage Impact Assessment (Land-id)



Heritage Impact Assessment



LEGENDA Beemster

- A7
- wegen
- spoorlijn
- bebouwd gebied
- water
- inlaat
- akkers
- grasland
- bos
- erven
- stolpboerderij
- molen
- monumenten
- dorpslint
- bomenrijen
- hoofdverdedigingslijn



LEGENDA Beemster

- A7
- wegen
- spoorlijn
- bebouwd gebied
- water
- inlaat
- akkers
- grasland
- bos
- erven
- stolpboerderij
- molen
- monumenten
- dorpslint
- bomenrijen
- hoofdverdedigingslijn

- Stelling van Amsterdam (sinds 1995 UNESCO-Werelderfgoed)
- Droogmakerij de Beemster (sinds 1999 UNESCO-Werelderfgoed)



Effecten van de varianten op Stelling van Amsterdam en Droogmakerij de Beemster

Kernwaarden	SvA			Droogmakerij de Beemster			
	Strategisch landschap	Watermanagementsysteem	Militaire werken	Cultuurhistorisch agrarisch landschap	Ingenieus watermanagementsysteem	Monumentale historische bebouwing	Kopergravure als geometrische onderlegger
Variant A, integriteit	Blauw	Blauw	Blauw	Blauw	Groen	Blauw	Blauw
Variant A, authenticiteit	Blauw	Blauw	Blauw	Blauw	Groen	Blauw	Blauw
Variant B, integriteit	Blauw	Blauw	Blauw	Blauw	Groen	Blauw	Blauw
Variant B, authenticiteit	Blauw	Blauw	Blauw	Blauw	Groen	Blauw	Blauw
Variant C, integriteit	Blauw	Blauw	Blauw	Blauw	Groen	Blauw	Blauw
Variant C, authenticiteit	Blauw	Blauw	Blauw	Blauw	Groen	Blauw	Blauw
Variant D, integriteit	Geel	Geel	Geel	Geel	Groen	Geel	Geel
Variant D, authenticiteit	Geel	Geel	Geel	Geel	Groen	Geel	Geel

Blauw = neutraal

groen = gering negatief effect

Geel = Matig negatief effect

Conclusies van de 4 sporen

		Variant A	Variant B	Variant C	Variant D
Verkeer	Effecten hoofdwegennet	Green	Red	Green	Green
	Effecten onderliggend wegennet	Green	Black	Yellow	Yellow
Ontwerp en kosten	Verkeersveiligheidsanalyse	Yellow	Yellow	Yellow	Yellow
	Kosten (in miljoenen euro's)	97,5	93,9	142,3	112,0
Inpassing	Ruimtelijke ontwikkeling / meekoppelkansen	Green	Green	Yellow	Green
	Inpassingsvisie	Green	Green	Yellow	Green
	Heritage Impact Assessment	Yellow	Yellow	Yellow	Red

Variant A: Geen relevante belemmeringen deze verder uit te werken in de vervolgfase. Verkeersveiligheid is belangrijk aandachtspunt.

Variant B: Op basis van de verkeerskundige analyses - lost de knelpunten op het hoofdwegennet niet op - is het advies variant B te laten afvallen.

Variant C: Vanwege het verkeerskundig onderzoek en de negatieve beoordelingen op het gebied van de ruimtelijke ontwikkeling en inpassing wordt geadviseerd deze variant niet verder uit te werken in de vervolgfase.

Variant D: Op basis van de Heritage Impact Assessment wordt geadviseerd variant D niet verder uit te werken in de vervolgfase.

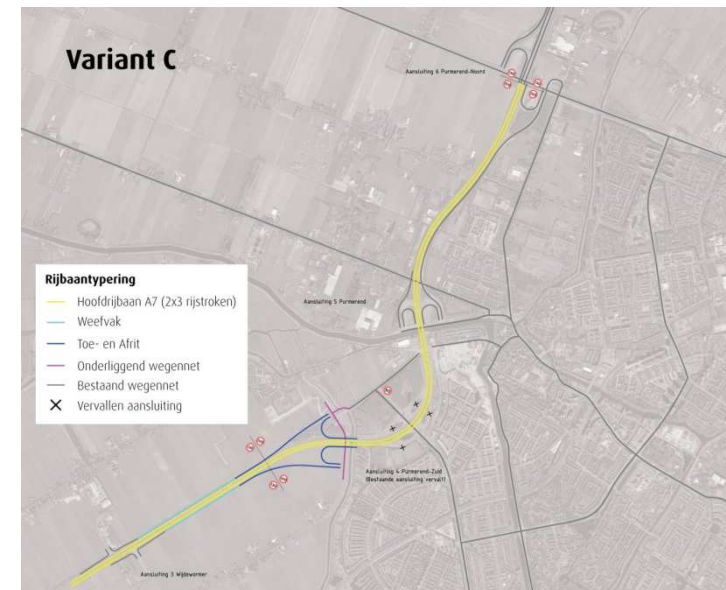
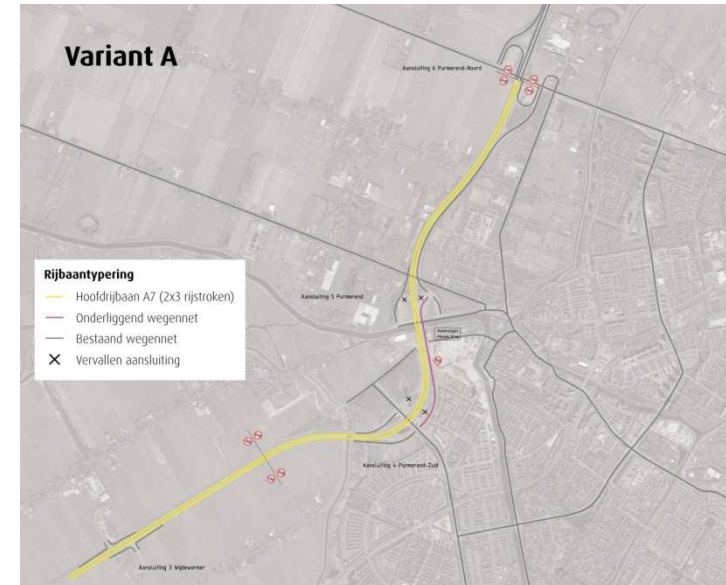
Beemster:

Variant A

- Positief voor Beemster qua verkeer
- 'Omrijden' voelt als een stap terug
- Goedkopere oplossing
- Meekoppelkansen (dwarsverbindingen A7 ikv werelderfgoed)
- Motie: Bereikbaarheid via parallelweg, betere verkeersafwikkeling

Variant C

- Positief voor Beemster qua verkeer
- Weinig ruimtelijke impact
- Weinig meekoppelkansen voor Beemster
- Meer verkeer op Zuiddijk
- Dure oplossing
- Negatief voor Wormer
- Minder positief voor Purmerend
- Motie: Bereikbaarheid via aansluiting 5, hogere belasting onderliggend wegennet



Proces komende weken

December

- Presentaties in colleges (26-11 en 4-12)
- Presenteren aan de raden ism Ministerie
 - 4 dec. Raadsleden Beemster
 - 4 dec. Brede stakeholderbijeenkomst in Zaandam
 - 18 dec. Raadsleden Purmerend



Februari / Maart

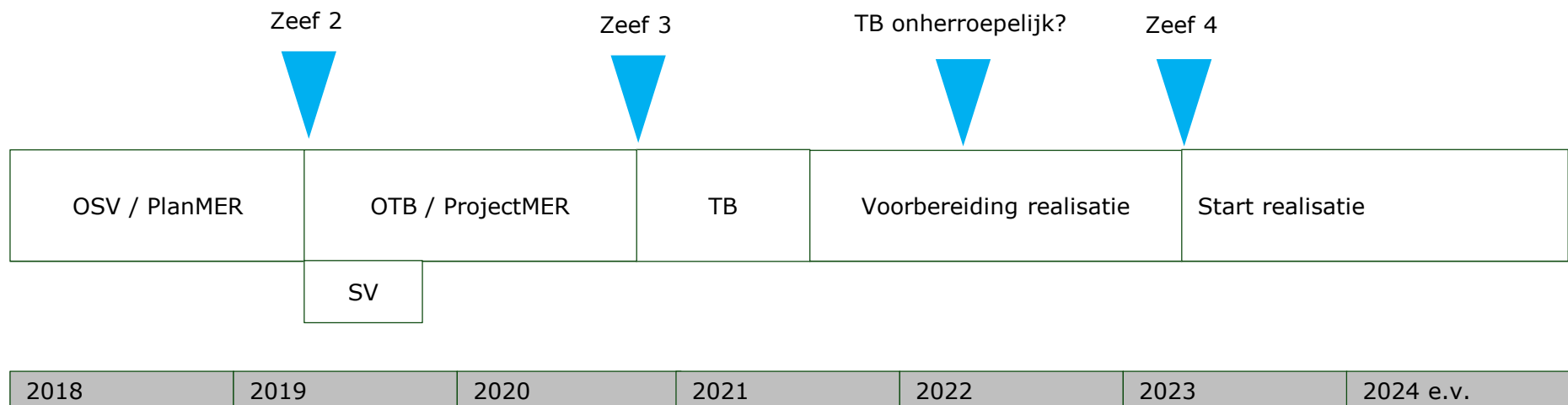
- Behandeling Commissie, Raadsbesluit in beide gemeenten in februari: “Advies aan minister “
- BO-CAH: Variantkeuze aanpak A7 Purmerend vindt plaats in maart 2019.

BO-CAH: Bestuurlijk Overleg-Corridor Amsterdam-Hoorn



Procedure & planning

Minister : “welke oplossingsrichting “
VKA



Zienswijzen &
advies betrokken
bestuursorganen

Zienswijzen &
advies betrokken
bestuursorganen

Beroep

Proces besluitvorming CAH

11 jul 2018	op bestuurlijk niveau verkennen standpunten VKA-CAH
14 november 2018	besluitvorming tbv voorbereiden BO-MIRT
22 november 2018	op BO-MIRT bestuurlijke voorkeur uitspreken
Begin mrt 2019	bestuurlijk vaststellen financiering VKA en inpassingsmaatregelen en concept BOK
April-juni 2019	cie-MER + tervisielegging planMER en structuurvisie
Juli 2019	definitief vaststellen plan-MER, structuurvisie en BOK-CAH door Minister IenW

Afsprakenlijst Bestuurlijk Overleggen MIRT, 21 en 22 november 2018 - I

- > **Corridorstudie Amsterdam – Hoorn: multimodaal mobiliteitspakket**
- > Rijk en regio nemen het principe besluit voor een multimodaal mobiliteitspakket voor het corridorgebied Amsterdam-Hoorn.
- > Op dit moment is het definitief vaststellen van het pakket nog niet mogelijk omdat de laatste hand wordt gelegd aan het bijeenbrengen van het benodigde budget en de toetsing van de ontwerpen voor het hoofwegennet op de aspecten ontwerprichtlijnen en verkeersveiligheid.
- > Het multimodaal mobiliteitspakket omvat de volgende maatregelen:
 - De pakketten Quick Wins en mobiliteitsmanagement (pakket 1 en 2).
 - Infrastructurele maatregelen aan het traject A8-A7 ten behoeve van de doorstroming (pakket HWN-midden).
 - Een ongelijkvloerse kruising van weg en spoor bij de Guisweg in de gemeente Zaanstad en het optimaliseren van de aansluitingen van dit gebied op de A8 door het volledig maken van aansluiting 3.
 - Verbetering van de doorstroming N516 en de aansluiting op de A8 (AVANT Alternatief B).
- Het verbeteren van de doorstroming op het onderliggend wegennet bij de aansluiting Hoorn van de A7 richting Hoorn.
- > Hiermee wordt tevens ingezet op het faciliteren van de gewenste bereikbaarheid voor belangrijke woningbouwopgaven bij OV-knooppunten in de MRA (Zaanstad en Purmerend) en Hoorn.
- > De financiële omvang van het gewenste multimodale mobiliteitspakket bedraagt circa € 535 - € 565 miljoen. Dit bedrag is gebaseerd op de versoberde varianten van knooppunt Zaandam en is exclusief enkele PM-posten.
- > Door partijen zijn concrete financiële bijdragen toegezegd om bovengenoemde ambitie te kunnen realiseren. Uitgaande van het bovengenoemde bedrag is daarmee zicht op financiële dekking vanuit Rijk en regio.

Afsprakenlijst Bestuurlijk Overleggen MIRT, 21 en 22 november 2018 - II

- > Rijk en regio spannen zich in om voor de Statenverkiezingen van 20 maart 2019 de resterende financiële dekking helemaal rond te krijgen.
- > De in het HWN-midden-pakket opgenomen openstelling van de reserverijstroken in de Coentunnels hebben als doel om de doorstroming van de A10 te verbeteren en de congestievorming voor de Coentunnels te voorkomen. Onderzocht gaat worden of deze doelen ook door middel van aanpassing van het openstellingregime gehaald kunnen worden en wat hiervan de technische en financiële consequenties zijn.
- > Bij een volledige financiële dekking van het pakket zal:
 - De verdere uitwerking van deze afspraak voor de MIRT-verkenning Corridorstudie Amsterdam-Hoorn zal medio 2019 resulteren in een gezamenlijk Voorkeursbesluit en in een Rijk-regio bestuursovereenkomst.
 - De verdere uitwerking van deze afspraak voor de verkenning Guisweg zal uiterlijk 2019 resulteren in een gezamenlijk Voorkeursbesluit en in een Rijk-regio bestuursovereenkomst.
 - De verdere uitwerking van deze afspraak voor de verkenning AVANT zal uiterlijk 2019 resulteren in een gezamenlijk Voorkeursbesluit.
- > Partijen hebben aandacht voor de leefbaarheid.
- > Partijen zullen voor het hele pakket milieu-effectenrapportages uitvoeren.
- > Vanwege de relatie tussen de Corridorstudie en het programma Samen Bouwen aan Bereikbaarheid zal binnen de programmatische Netwerken Ringen en de Stad, waar wordt gewerkt aan ontwikkelperspectieven voor Verstedelijking en Bereikbaarheid in de MRA, ook worden gerapporteerd over de effecten van het aanpassen van het snelheidsregime van de A10 en A8 op onder andere doorstroming, leefbaarheid en luchtkwaliteit.
- > prijspeil 2018, bandbreedte -30% tot +20% en inclusief BTW.