



# **TWISKE-WATERLAND BEGROTINGSWIJZIGING ONDERDEEL WATERLAND**

**2018**

## **Inhoudsopgave**

**Blz.**

### **1. PROGRAMMAPLAN**

1.1	Achtergrond	3
1.2	Meerjarenperspectief	3
1.3	Programma accenten 2018	3
1.4.1	Uitgangspunten programma 2018	3
1.4.2	Belangrijkste wijzigingen	4
1.5	Overzicht bijdrage participantenbijdrage 2017-2018	4
1.6	Doelenboom	5
1.7	Weerstandsvermogen en risicobeheersing	6

### **2. PROGRAMMABEGROTING**

2.1	Programmabegroting 2018	7
-----	-------------------------	---

### **3. TOELICHTING PER DEELPROGRAMMA**

3.1	Gebiedsbeheer	8
3.3	Financiën	10
3.4	Bestuursadvisering	12
3.5	Secretariaat	14
3.6	Communicatie	15
3.7	Inrichting & ontwikkeling	16
3.8	Totaal	17

### **4. EXPLOITATIE PER KOSTENSOORT**

18

### **5. OVERIGE GEGEVENS**

5.1	Vaststelling door het algemeen bestuur	19
-----	--	----

# 1. PROGRAMMA LANDSCHAP WATERLAND 2018

## 1.1 Achtergrond

Waterland is een gebied van ongeveer 30.000 ha. tussen Amsterdam-Noord, Zaanstad, Zeevang en het Markermeer. Elf gemeenten en de provincie Noord-Holland dragen in de Gemeenschappelijke Regeling Twiske-Waterland gezamenlijk zorg voor ontwikkeling en beheer van recreatievoorzieningen in dit gebied. Met voorzieningen als fiets- en wandelpaden, kanoroutes, pontjes en recreatieknooppunten kan de recreant het gebied beleven, met haar rijke natuur- en landschapswaarden.

## 1.2 Meerjarenperspectief

- Beheer en onderhoud van recreatieve infrastructuur
- Realiseren meekoppelprojecten recreatiepaden Markermeerdijk

## 1.3 Programma accenten 2018

- Gescheiden financiële verantwoording Landschap Waterland & Twiske, waarover medio 2018 een besluit wordt genomen in het AB
- Inzet op projecten, zowel realisatie als beheer en onderhoud:
  - o Beheer en onderhoud boerenlandpaden
  - o Beheer en onderhoud Sloepen netwerk Laag Holland
  - o Beheer en onderhoud voorzieningen elektrisch varen en vaarroute Waterland
  - o Beheer en onderhoud kanoroutenetwerk Wormer- en Jisperveld
  - o Meekoppelen recreatiepaden Markermeerdijk
  - o Beheer en onderhoud Wandelroutenetwerk

### 1.4.1 Uitgangspunten Programma 2018

- **Index:** De reguliere baten en lasten (met uitzondering van afschrijvingen en rente) zijn verhoogd met een index voor 2017 gebaseerd op inflatiecijfer CBS (CPI nov. 2016). De participantenbijdrage wordt ook verhoogd met deze index.
- **Korting tarieven RNH:** in de begrotingswijziging 2018 wordt net als in vorige jaren een korting van 2% op de tarieven van RNH toegekend.
- **Stijging personeelskosten:** ondanks de korting van RNH op de tarieven stijgen de personeelslasten in 2018 meer dan de indexatie. De personeelskosten per FTE stijgen in 2018 als gevolg van cao-afspraken en hogere werkgeverslasten met 6,5%. RNH berekent deze stijging voor 5% door in de tarieven. De inzet RNH stijgt hierdoor met 4,35% (er was al gerekend met een index van 0,65% in de programmabegroting 2018). Omdat er nog geen uitspraak van het bestuur is over hoe met deze meerkosten wordt omgegaan zijn ze nu opgenomen als stijging van de reguliere inzet RNH. Dat betekent dat de stijging ten laste komt van de reserves. Op de middellange termijn kunnen de meerkosten worden gefinancierd uit de inkomsten uit de nog te ontwikkelen locaties.
- **Afschrijven van investeringen:** vanaf 2018 moeten de (vervangings)investeringen in maatschappelijk nut (bijvoorbeeld de aanleg of vervanging van speeltoestellen, bruggen en voorzieningen) worden geactiveerd en in de jaren van de verwachte levensduur worden afgeschreven. Het gaat alleen over de netto investeringen, dus gecorrigeerd voor subsidies, verzekeringsbijdragen, etc.

## 1.4.2 Belangrijke wijzigingen

De belangrijkste wijzigingen ten opzichte van de programmabegroting 2018 zijn:

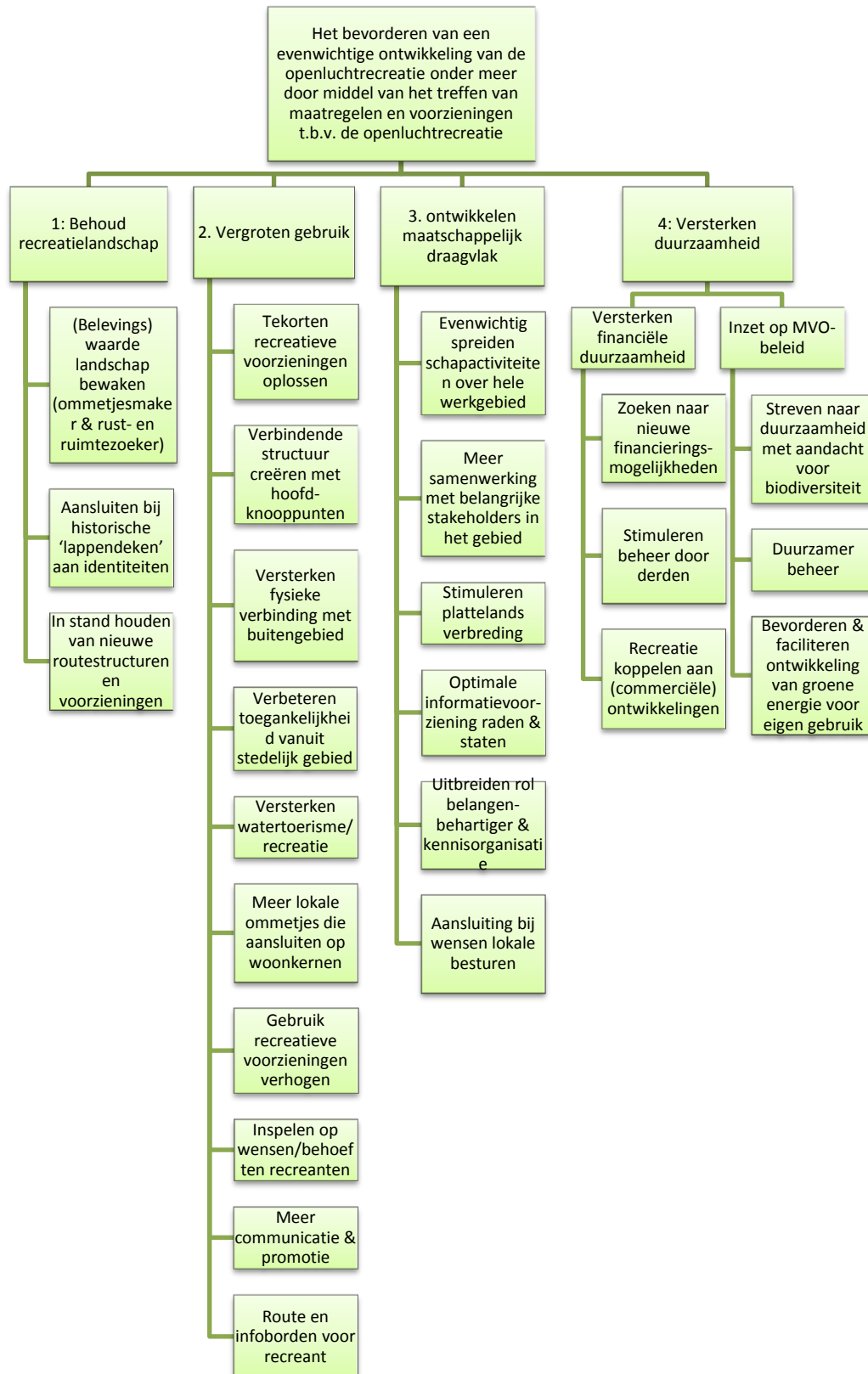
- Het overhevelen van een bedrag van de reguliere inzet RNH naar reguliere bedrijfskosten onder deelprogramma 1. Dit komt doordat het beheer en onderhoud van de recreatieve routenetwerken als één opdracht bij RNH wordt ondergebracht. Hierdoor is de inzet RNH niet meer zichtbaar onder 'inzet RNH', maar opgenomen in de begroting onder bedrijfskosten.
- Het budget benodigd voor groot onderhoud en vervangingen, beschikbaar gesteld vanuit de reserve vervangingsinvesteringen, is naar beneden bijgesteld. Dit komt doordat de meeste grote recreatieve voorzieningen (zoals bruggen, asfalt en speeltoestellen) zijn vervangen en er voor 2018 groot onderhoud aan slechts 2 voorzieningen in de planning staat.

## 1.5 Overzicht participantenbijdrage 2017 - 2018

	<b>begrotings- wijziging 2017</b>	<b>+ index</b>	<b>programma begroting 2018</b>	<b>percentage participanten bijdrage 2018</b>
Indexatie		0,65%		
Provincie Noord-Holland	€ 337.772-	€ 2.196-	€ 339.968-	51,66%
Gemeente Amsterdam	€ 155.090-	€ 1.008-	€ 156.098-	23,72%
Gemeente Beemster	€ 14.450-	€ 94-	€ 14.544-	2,21%
Gemeente Edam-Volendam	€ 31.645-	€ 206-	€ 31.851-	4,84%
Gemeente Landsmeer	€ 9.284-	€ 60-	€ 9.344-	1,42%
Gemeente Oostzaan	€ 1.962-	€ 13-	€ 1.975-	0,30%
Gemeente Purmerend	€ 71.791-	€ 467-	€ 72.258-	10,98%
Gemeente Waterland	€ 15.431-	€ 100-	€ 15.531-	2,36%
Gemeente Wormerland	€ 14.450-	€ 94-	€ 14.544-	2,21%
Gemeente Zaanstad	€ 1.962-	€ 13-	€ 1.975-	0,30%
Totaal participantenbijdrage	<b>€ 653.837-</b>	<b>€ 4.251-</b>	<b>€ 658.088-</b>	<b>100,00%</b>

## 1.6 Doelenboom Landschap Waterland

Voor Landschap Waterland is een doelenboom opgesteld op basis van de doelstelling van de gemeenschappelijke regeling, de kaders van de ontwikkelingsvisie en het gevoerde beleid van het recreatieschap. De doelenboom is het jaarlijks het vertrekpunt voor het opstellen van het programma van het recreatieschap. Het programma is uitgangspunt voor de schapsbegroting.



## 1.7 Weerstandsvermogen en risicobeheersing

De weerstandscapaciteit heeft betrekking op de middelen en mogelijkheden waarover Landschap Waterland beschikt om niet begrote kosten te dekken. De risico's die zich kunnen voordoen bij Landschap Waterland zijn in 2017 opnieuw geïnventariseerd en gekwantificeerd. De uitwerking hiervan is als bijlage opgenomen in de jaarrekening 2017. Vanaf 2016 dienen volgens wijzigingen in de BBV een aantal kengetallen te worden vermeld, zoals opgenomen in onderstaande tabel.

	JR 2016	JR 2017	BGR 2018
netto schuldquote	-208%	-273%	-294%
idem gecorrigeerd voor verstrekte leningen	-208%	-273%	-294%
solvabiliteitsrisico	98%	98%	98%
structurele exploitatieruimte	27%	24%	16%
grondexploitatie	nvt	nvt	nvt
belastingcapaciteit	nvt	nvt	nvt

De netto schuldquote weerspiegelt het niveau van de schuldenlast ten opzichte van de eigen middelen. In de VNG-uitgave "Houdbare Gemeentefinanciën" is aangegeven dat wanneer de schuld lager is dan de jaaromzet (<100%) dit als voldoende kan worden bestempeld en boven de 130% als onvoldoende.

De solvabiliteitsratio geeft inzicht in de mate waarin aan de financiële verplichtingen kan worden voldaan. Een ratio >50% wordt in de regel als voldoende beschouwd.

Het kengetal "structurele exploitatieruimte" geeft aan hoe groot de structurele vrije ruimte in de begroting is om tegenvallers op te vangen. De commissie BBV geeft aan dat een ratio > 0,6% acceptabel is.

## 2. PROGRAMMABEGROTING

Deelprogramma	Begroting 2018			Wijziging 2018			Begroting na wijziging 2018		
	lasten	baten	saldo	lasten	baten	saldo	lasten	baten	saldo
1 Gebiedsbeheer	378.513	31.667	-346.846	-37.763	-	37.763	340.750	31.667	-309.083
2 Toezicht	-	-	-	-	-	-	-	-	-
3 Financiën	31.786	-	-31.786	1.407	-	-1.407	33.193	-	-33.193
4 Bestuursadviesing	121.216	-	-121.216	3.584	-	-3.584	124.800	-	-124.800
5 Secretariaat	24.623	-	-24.623	1.071	-	-1.071	25.694	-	-25.694
6 Communicatie	45.281	-	-45.281	1.749	-	-1.749	47.030	-	-47.030
7 Inrichting & ontwikkeling	20.130	-	-20.130	876	-	-876	21.006	-	-21.006
Bijdrage participanten		658.088	658.088		-	-		658.088	658.088
<b>Totaal lasten en baten</b>	<b>621.549</b>	<b>689.755</b>	<b>68.206</b>	<b>-29.076</b>	<b>-</b>	<b>29.076</b>	<b>592.473</b>	<b>689.755</b>	<b>97.282</b>
<b>Resultaat voor bestemming</b>	<b>68.206</b>			<b>29.076</b>			<b>97.282</b>		
<b>Resultaatbestemming</b>									
Toevoeging algemene reserve	68.206	-	68.206	-16.468	-	-16.468	51.738	-	51.738
Onttrekking algemene reserve	-	-	-	-	-	-	-	-	-
Toevoeging bestemmingsreserve Purmerbos	-	-	-	-	-	-	-	-	-
Onttrekking bestemmingsreserve Purmerbos	-	-	-	-	-	-	-	-	-
Toevoeging bestemmingsreserve investeringen	-	-	-	-	-	-	-	-	-
Onttrekking bestemmingsreserve investeringen	-	-	-	-	-	-	-	-	-
Toevoeg. Bestem.fonds verkoop gelden Hemmeland	-	-	-	-	-	-	-	-	-
Onttr. Bestem.fonds verkoop gelden Hemmeland	-	-	-	-	-	-	-	-	-
Toevoeging bestemmingsreserve verv. invest.	58.044	-	58.044	-	-	-	58.044	-	58.044
Onttrekking bestemmingsreserve verv. invest.	-	58.044	-58.044	45.544	-	45.544	45.544	58.044	-12.500
Toevoeging bestemmingsres. Markermeerdijk	-	-	-	-	-	-	-	-	-
Onttrekking bestemmingsres. Markermeerdijk	-	-	-	-	-	-	-	-	-
<b>Totaal lasten en baten</b>	<b>747.799</b>	<b>747.799</b>	<b>-</b>	<b>-</b>	<b>-</b>	<b>-</b>	<b>747.799</b>	<b>747.799</b>	<b>-</b>
Resultaat na bestemming	-			-			-		
<b>Totalen-generaal</b>	<b>747.799</b>	<b>747.799</b>	<b>-</b>	<b>-</b>	<b>-</b>	<b>-</b>	<b>747.799</b>	<b>747.799</b>	<b>-</b>

### 3. TOELICHTING PER DEELPROGRAMMA

#### 1 Gebiedsbeheer

Financieel overzicht:

	Begroting 2018	Wijziging 2018	Begroting na wijziging 2018
<b>Lasten:</b>			
Bedrijfskosten regulier	181.818	35.250	217.068
Inzet RNH regulier	138.651	-27.469	111.182
<b>Totaal lasten regulier</b>	<b>320.469</b>	<b>7.781</b>	<b>328.250</b>
<b>Baten:</b>			
Opbrengsten regulier	31.667	-	31.667
<b>Totaal baten regulier</b>	<b>31.667</b>	<b>-</b>	<b>31.667</b>
<b>Saldo regulier</b>	<b>-288.802</b>	<b>-7.781</b>	<b>-296.583</b>
<b>Lasten:</b>			
Lasten incidenteel	58.044	-45.544	12.500
Inzet RNH incidenteel	-	-	-
<b>Totaal lasten incidenteel</b>	<b>58.044</b>	<b>-45.544</b>	<b>12.500</b>
<b>Baten:</b>			
Opbrengsten incidenteel	-	-	-
Project subsidies	-	-	-
<b>Totaal baten incidenteel</b>	<b>-</b>	<b>-</b>	<b>-</b>
<b>Saldo incidenteel</b>	<b>-58.044</b>	<b>45.544</b>	<b>-12.500</b>
<b>Saldo Gebiedsbeheer</b>	<b>-346.846</b>	<b>37.763</b>	<b>-309.083</b>

Financieel	Toelichting
Hogere inzet RNH regulier	de personeelskosten per FTE stijgen in 2018 als gevolg van cao-afspraken en hogere werkgeverslasten. RNH berekent deze stijging voor 5% door in de tarieven. De inzet RNH stijgt hierdoor met 4,35% (er was al gerekend met een index van 0,65% in de programmabegroting 2018). Voorts een verschuiving van reguliere inzet RNH naar reguliere bedrijfskosten.
Per saldo hogere lasten (ca. € 8,000)	verschuiving van reguliere RNH inzet naar reguliere bedrijfskosten, doordat RNH het beheer en onderhoud van de recreatieve routenetwerken als één opdracht aanneemt.
Lagere incidentele lasten (ca. € 45.000)	de meeste grote recreatieve voorzieningen (zoals bruggen, asfalt en speeltoestellen) zijn inmiddels vervangen en in 2018 is er minder budget nodig daar er slechts 2 voorzieningen in de planning staan.

Onderbouwing incidentele lasten en baten (per project uitgesplitst)

	Lasten incidenteel	Baten incidenteel	Eigen bijdrage
<b>Grootonderhoud &amp; vervangingen</b>			
Brugtrap	7.500	-	7.500
Hekwerken (Vrolijk)	5.000	-	5.000
	<b>12.500</b>	<b>-</b>	<b>12.500</b>



Reguliere inspanning	resultaat	behoud gebied	vergroten gebruik	duurzaamheid	maatschappelijk
dagelijks onderhouden bestaande recreatievoorzieningen	binnen budget en conform gewenste kwaliteit	x			
controleren veiligheids- en onderhoudssituatie	onveilige situaties voorkomen	x			x
updaten meerjarenraming groot onderhoud en vervangingen	actuele en haalbare meerjarenraming	x		x	
uitvoeren meerjarenraming groot onderhoud en vervangingen	uitgevoerd volgens planning en binnen budget	x		x	
bijhouden beheersysteem	beheersysteem up to date	x			
onderhouden contacten andere gebruikers en beheerders binnen recreatiegebied	goede relaties andere partijen	x		x	x
behandeling klachten	binnen termijn van 4 wkn behandeld		x		x
begeleiden werkzaamheden vrijwilligers en werknemers werkvoorzieningsschappen	inzet nuttig voor schap en bevredigend voor deelnemers			x	x
zoeken naar mogelijkheden goedkoper beheren	hogere efficiëntie beheer	x		x	x
inschakelen agrariërs bij beheer	lagere beheerlasten	x		x	

### 3 Financiën

Financieel overzicht:

	Begroting 2018	Wijziging 2018	Begroting na wijziging 2018
<u>Lasten:</u>			
Bedrijfskosten regulier	5.234	-	5.234
Inzet RNH regulier	32.344	1.407	33.751
<b>Totaal lasten regulier</b>	<b>37.578</b>	<b>1.407</b>	<b>38.985</b>
<u>Baten:</u>			
Opbrengsten regulier	-	-	-
<b>Totaal baten regulier</b>	<b>-</b>	<b>-</b>	<b>-</b>
<b>Saldo regulier</b>	<b>-37.578</b>	<b>-1.407</b>	<b>-38.985</b>
<u>Lasten:</u>			
Lasten incidenteel	-	-	-
Inzet RNH incidenteel	-5.792	-	-5.792
<b>Totaal lasten incidenteel</b>	<b>-5.792</b>	<b>-</b>	<b>-5.792</b>
<u>Baten:</u>			
Opbrengsten incidenteel	-	-	-
Project subsidies	-	-	-
<b>Totaal baten incidenteel</b>	<b>-</b>	<b>-</b>	<b>-</b>
<b>Saldo incidenteel</b>	<b>5.792</b>	<b>-</b>	<b>5.792</b>
<b>Saldo Financiën</b>	<b>-31.786</b>	<b>-1.407</b>	<b>-33.193</b>

Financieel	Toelichting
Hogere inzet RNH regulier	De personeelskosten per FTE stijgen in 2018 als gevolg van cao-afspraken en hogere werkgeverslasten met 6,5%. RNH berekent deze stijging voor 5% door in de tarieven. De inzet RNH stijgt hierdoor met 4,35% (er was al gerekend met een index van 0,65% in de programmabegroting 2018).

Onderbouwing incidentele lasten en baten (per project uitgesplitst)

	<b>Lasten incidenteel</b>	<b>Baten incidenteel</b>	<b>Eigen bijdrage</b>
Verlaging opslag tarieven RNH	5.792-	-	5.792-
	<u>5.792-</u>	<u>-</u>	<u>5.792-</u>

Reguliere inspanning	resultaat	behoud gebied	vergroten gebruik	duurzaamheid	maatschappelijk
opstellen van de begroting, voortgangsrapportage en jaarrekening	correcte en leesbare financiële stukken met goedkeurende controleverklaring	x		x	
voeren financiële administratie	correcte en betrouwbare	x		x	
beheren financiële middelen	optimaal beheer financiële middelen volgens schatkistbankieren	x		x	
jaarlijks herijking van de berekening van het gewenste weerstandsvermogen	weerstandsvermogen geëvalueerd en up-to-date	x		x	

#### 4 Bestuursadviesing

Financieel overzicht:

	Begroting 2018	Wijziging 2018	Begroting na wijziging 2018
<u>Lasten:</u>			
Bedrijfskosten regulier	29.911	-	29.911
Inzet RNH regulier	82.387	3.584	85.971
<b>Totaal lasten regulier</b>	<b>112.298</b>	<b>3.584</b>	<b>115.882</b>
<u>Baten:</u>			
Opbrengsten regulier	-	-	-
<b>Totaal baten regulier</b>	<b>-</b>	<b>-</b>	<b>-</b>
<b>Saldo regulier</b>	<b>-112.298</b>	<b>-3.584</b>	<b>-115.882</b>
<u>Lasten:</u>			
Lasten incidenteel	5.033	-	5.033
Inzet RNH incidenteel	3.885	-	3.885
<b>Totaal lasten incidenteel</b>	<b>8.918</b>	<b>-</b>	<b>8.918</b>
<u>Baten:</u>			
Opbrengsten incidenteel	-	-	-
Project subsidies	-	-	-
<b>Totaal baten incidenteel</b>	<b>-</b>	<b>-</b>	<b>-</b>
<b>Saldo incidenteel</b>	<b>-8.918</b>	<b>-</b>	<b>-8.918</b>
<b>Saldo Bestuursadviesing</b>	<b>-121.216</b>	<b>-3.584</b>	<b>-124.800</b>

Financieel	Toelichting
Hogere inzet RNH regulier	De personeelskosten per FTE stijgen in 2018 als gevolg van cao-afspraken en hogere werkgeverslasten met 6,5%. RNH berekent deze stijging voor 5% door in de tarieven. De inzet RNH stijgt hierdoor met 4,35% (er was al gerekend met een index van 0,65% in de programmabegroting 2018).

Onderbouwing incidentele lasten en baten (per project uitgesplitst)

	Lasten incidenteel	Baten incidenteel	Eigen bijdrage
Recreatiemonitor	8.918	-	8.918
	<u>8.918</u>	<u>-</u>	<u>8.918</u>

Reguliere inspanning	resultaat	behoud gebied	vergroten gebruik	duurzaamheid	maatschappelijk
adviseren bestuur	goed voorbereide besluitvorming en informele advisering	x			
relatie met participanten onderhouden	ambtenaren en bestuurders tevreden over de dienstverlening				x
belangenbehartiging en advisering aan derden	reageren op zaken met directe relatie doelstelling schap	x			x
adequaat reageren op actualiteiten	vragen binnen 2 weken beantwoord				x
bewaken uitvoering van het programma en de jaaropdracht	programma uitgevoerd conform opdracht bestuur en binnen de gestelde kaders	x			
monitoren van de beleidsdoelen	evaluatie van de doelen van het programma	x	x	x	x
uitvoeren Recreatieve Meekoppelprojecten Markermeerdijk tracé	plan meekoppelen ingepast in plan voor dijkversterking HHNK		x		

Incidentele inspanning	resultaat	behoud gebied	vergroten gebruik	duurzaamheid	maatschappelijk
recreatiemonitor: aantal bezoeken monitoren en rapporteren	aantal bezoekers gemeten conform wensen bestuur				x

## 5 Secretariaat

Financieel overzicht:

	Begroting 2018	Wijziging 2018	Begroting na wijziging 2018
<u>Lasten:</u>			
Bedrijfskosten regulier	-	-	-
Inzet RNH regulier	24.623	1.071	25.694
<b>Totaal lasten regulier</b>	<b>24.623</b>	<b>1.071</b>	<b>25.694</b>
<u>Baten:</u>			
Opbrengsten regulier	-	-	-
<b>Totaal baten regulier</b>	<b>-</b>	<b>-</b>	<b>-</b>
<b>Saldo regulier</b>	<b>-24.623</b>	<b>-1.071</b>	<b>-25.694</b>
<u>Lasten:</u>			
Lasten incidenteel	-	-	-
Inzet RNH incidenteel	-	-	-
<b>Totaal lasten incidenteel</b>	<b>-</b>	<b>-</b>	<b>-</b>
<u>Baten:</u>			
Opbrengsten incidenteel	-	-	-
Project subsidies	-	-	-
<b>Totaal baten incidenteel</b>	<b>-</b>	<b>-</b>	<b>-</b>
<b>Saldo incidenteel</b>	<b>-</b>	<b>-</b>	<b>-</b>
<b>Saldo Secretariaat</b>	<b>-24.623</b>	<b>-1.071</b>	<b>-25.694</b>

Hogere inzet RNH regulier

De personeelskosten per FTE stijgen in 2018 als gevolg van cao-afspraken en hogere werkgeverslasten met 6,5%. RNH berekent deze stijging voor 5% door in de tarieven. De inzet RNH stijgt hierdoor met 4,35% (er was al gerekend met een index van 0,65% in de programmabegroting 2018).

Reguliere inspanning	resultaat	behoud gebied	vergroten gebruik	duurzaamheid	maatschappelijk
breed bekendmaken van de bestuursbesluiten	participanten op de hoogte van besluitvorming	x			x
organiseren vergaderingen AC, DB en AB, inclusief voorbereiding en nazorg	2 bestuursrondes per jaar begeleid	x			
secretariële ondersteuning	afhandeling post en telefoon, archivering	x			

## 6 Communicatie

Financieel overzicht:

	Begroting 2018	Wijziging 2018	Begroting na wijziging 2018
<u>Lasten:</u>			
Bedrijfskosten regulier	5.065	-	5.065
Inzet RNH regulier	40.216	1.749	41.965
<b>Totaal lasten regulier</b>	<b>45.281</b>	<b>1.749</b>	<b>47.030</b>
<u>Baten:</u>			
Opbrengsten regulier	-	-	-
<b>Totaal baten regulier</b>	<b>-</b>	<b>-</b>	<b>-</b>
<b>Saldo regulier</b>	<b>-45.281</b>	<b>-1.749</b>	<b>-47.030</b>
<u>Lasten:</u>			
Lasten incidenteel	-	-	-
Inzet RNH incidenteel	-	-	-
<b>Totaal lasten incidenteel</b>	<b>-</b>	<b>-</b>	<b>-</b>
<u>Baten:</u>			
Opbrengsten incidenteel	-	-	-
Project subsidies	-	-	-
<b>Totaal baten incidenteel</b>	<b>-</b>	<b>-</b>	<b>-</b>
<b>Saldo incidenteel</b>	<b>-</b>	<b>-</b>	<b>-</b>
<b>Saldo Communicatie</b>	<b>-45.281</b>	<b>-1.749</b>	<b>-47.030</b>

Financieel	Toelichting
Hogere inzet RNH regulier	De personeelskosten per FTE stijgen in 2018 als gevolg van cao-afspraken en hogere werkgeverslasten met 6,5%. RNH berekent deze stijging voor 5% door in de tarieven. De inzet RNH stijgt hierdoor met 4,35% (er was al gerekend met een index van 0,65% in de programmabegroting 2018).

Reguliere inspanning	resultaat	behoud gebied	vergroten gebruik	duurzaamheid	maatschappelijk
voorzien in goede & actuele terreininformatie voor recreanten en omwonenden	bebording en schriftelijke informatievoorziening up to date en betrouwbaar; gericht informatie geven over werkzaamheden in het	x	x		x
benaderen pers en verwerven publiciteit	positieve free publicity verworven; activiteiten en actualiteiten verspreid	x	x		x
promoten gebied	grotere bekendheid gebied en vergroting bekendheid fiets-, wandel- en sloepen netwerk		x		x
verzorgen digitale media en beheren website	nieuwe website online en up to date	x	x		x
gebruik sociale media	promotie schap en trekken nieuwe bezoekers		x		x

## 7 Inrichting & Ontwikkeling

Financieel overzicht:

	Begroting 2018	Wijziging 2018	Begroting na wijziging 2018
<u>Lasten:</u>			
Bedrijfskosten regulier	-	-	-
Inzet RNH regulier	20.130	876	21.006
<b>Totaal lasten regulier</b>	<b>20.130</b>	<b>876</b>	<b>21.006</b>
<u>Baten:</u>			
Opbrengsten regulier	-	-	-
<b>Totaal baten regulier</b>	<b>-</b>	<b>-</b>	<b>-</b>
<b>Saldo regulier</b>	<b>-20.130</b>	<b>-876</b>	<b>-21.006</b>
<u>Lasten:</u>			
Lasten incidenteel	-	-	-
Inzet RNH incidenteel	-	-	-
<b>Totaal lasten incidenteel</b>	<b>-</b>	<b>-</b>	<b>-</b>
<u>Baten:</u>			
Opbrengsten incidenteel	-	-	-
Project subsidies	-	-	-
<b>Totaal baten incidenteel</b>	<b>-</b>	<b>-</b>	<b>-</b>
<b>Saldo incidenteel</b>	<b>-</b>	<b>-</b>	<b>-</b>
<b>Saldo Inrichting &amp; Ontwikkeling</b>	<b>-20.130</b>	<b>-876</b>	<b>-21.006</b>

Financieel	Toelichting
Hogere inzet RNH regulier	De personeelskosten per FTE stijgen in 2018 als gevolg van cao-afspraken en hogere werkgeverslasten met 6,5%. RNH berekent deze stijging voor 5% door in de tarieven. De inzet RNH stijgt hierdoor met 4,35% (er was al gerekend met een index van 0,65% in de programmabegroting 2018).

Reguliere inspanning	resultaat	behoud gebied	vergroten gebruik	duurzaamheid	maatschappelijk
juridische advisering	juridisch advies GR en toetsing uitgevoerd	x	x	x	x
beheren vastgoedcontracten	marktconforme opbrengsten uit grond, gebouwen en leisure	x			
aanvullen beheerssysteem	informatie beheerssysteem snel en eenvoudig toegankelijk	x			
begeleiden nazorgfase realisatie fietsverbinding Purmerbos	nazorgfase van het project Fietsverbindingen Purmerbos		x		



**Totaal**

Financieel overzicht:

	<b>Begroting 2018</b>	<b>Wijziging 2018</b>	<b>Begroting na wijziging 2018</b>
<u>Lasten:</u>			
Bedrijfskosten regulier	222.028	35.250	257.278
Inzet RNH regulier	338.351	-18.782	319.569
<b>Totaal lasten regulier</b>	<b>560.379</b>	<b>16.468</b>	<b>576.847</b>
<u>Baten:</u>			
Opbrengsten regulier	31.667	-	31.667
<b>Totaal baten regulier</b>	<b>31.667</b>	<b>-</b>	<b>31.667</b>
<b>Saldo regulier</b>	<b>-528.712</b>	<b>-16.468</b>	<b>-545.180</b>
<u>Lasten:</u>			
Lasten incidenteel	63.077	-45.544	17.533
Inzet RNH incidenteel	-1.907	-	-1.907
<b>Totaal lasten incidenteel</b>	<b>61.170</b>	<b>-45.544</b>	<b>15.626</b>
<u>Baten:</u>			
Opbrengsten incidenteel	-	-	-
Project subsidies	-	-	-
<b>Totaal baten incidenteel</b>	<b>-</b>	<b>-</b>	<b>-</b>
<b>Saldo incidenteel</b>	<b>-61.170</b>	<b>45.544</b>	<b>-15.626</b>
<b>Saldo Totaal</b>	<b>-589.882</b>	<b>29.076</b>	<b>-560.806</b>

#### 4. EXPLOITATIE PER KOSTENSOORT

<u>Omschrijving</u>	<u>Begroting 2018</u>	<u>Wijziging 2018</u>	<u>Begroting na wijziging 2018</u>
<b>Lasten</b>			
Inhuur personeel RNH regulier	338.351	- 18.782	319.569
Bestuurskosten	-	-	-
Kantoorkosten	7.614	- 1.250	6.364
Vervoerskosten	5.941	-	5.941
PR & marketing	5.065	-	5.065
Bedrijfskosten	261.049	- 9.044	252.005
Projectkosten*	3.126	-	3.126
Afschrijvingen	-	-	-
Rentekosten	403	-	403
Bijzondere baten en lasten	-	-	-
<b>Totaal lasten</b>	<b>621.549</b>	<b>- 29.076</b>	<b>592.473</b>
<b>Baten</b>			
Exploitatieopbrengsten	31.667	-	31.667
Financiële baten	-	-	-
Overige opbrengsten	-	-	-
Project subsidies	-	-	-
<b>Totaal baten</b>	<b>31.667</b>	<b>-</b>	<b>31.667</b>
<b>Resultaat deelprogramma's</b>	<b>- 589.882</b>	<b>29.076</b>	<b>- 560.806</b>
Bijdrage participanten	658.088	-	658.088
<b>Resultaat voor bestemming</b>	<b>68.206</b>	<b>29.076</b>	<b>97.282</b>
<b>Resultaatbestemming</b>			
Toevoeging Algemene reserve	68.206	- 16.468	51.738
Onttrekking Algemene reserve	-	-	-
Toevoeging bestemmingsreserve Purmerbos	-	-	-
Onttrekking bestemmingsreserve Purmerbos	-	-	-
Toevoeging bestemmingsreserve investeringen	-	-	-
Onttrekking bestemmingsreserve investeringen	-	-	-
Toevoeg. Bestem.fonds verkoop gelden Hemmeland	-	-	-
Ontr. Bestem.fonds verkoop gelden Hemmeland	-	-	-
Toevoeg. bestemmingsreserve vervangingsinvesteringen	58.044	-	58.044
Ontr. bestemmingsreserve vervangingsinvesteringen	- 58.044	45.544	- 12.500
Toevoeg. bestemmingsreserve Markermeerdijk	-	-	-
Ontr. bestemmingsreserve Markermeerdijk	-	-	-
<b>Resultaat na bestemming</b>	<b>-</b>	<b>-</b>	<b>-</b>

\* projectkosten zijn inclusief inhuur personeel RNH incidenteel, groot onderhoud en overige investeringen

## **5. OVERIGE GEGEVENS**

### **5.1 Vaststelling van het algemene bestuur**

Aldus vastgesteld door het Algemeen Bestuur van het Recreatieschap Twiske-Waterland in de openbare vergadering van 28 juni 2018.

voorzitter,  
Mevrouw A.C. Nienhuis