

- LEGENDA: (Bestaand)**
1. ruimte wachtcommandant
 2. entree/wachruimte
 3. werkrumte
 4. werkrumte
 5. werkrumte
 6. verhoorkamer
 - 7./7a verhoorkamer
 8. gang
 9. kleedruimte dames
 10. douche
 11. kleedruimte heren
 12. toilet dames/invaliden
 13. toilet heren
 14. garderobe
 15. pantry
 16. nis kopieerapparaat
 17. werkkast/ c.v.-kast
 18. kost goederen
 19. telecommunicatie
 20. kantine
 21. buitenruimte
 22. garage
 23. dienstfietsen/berging

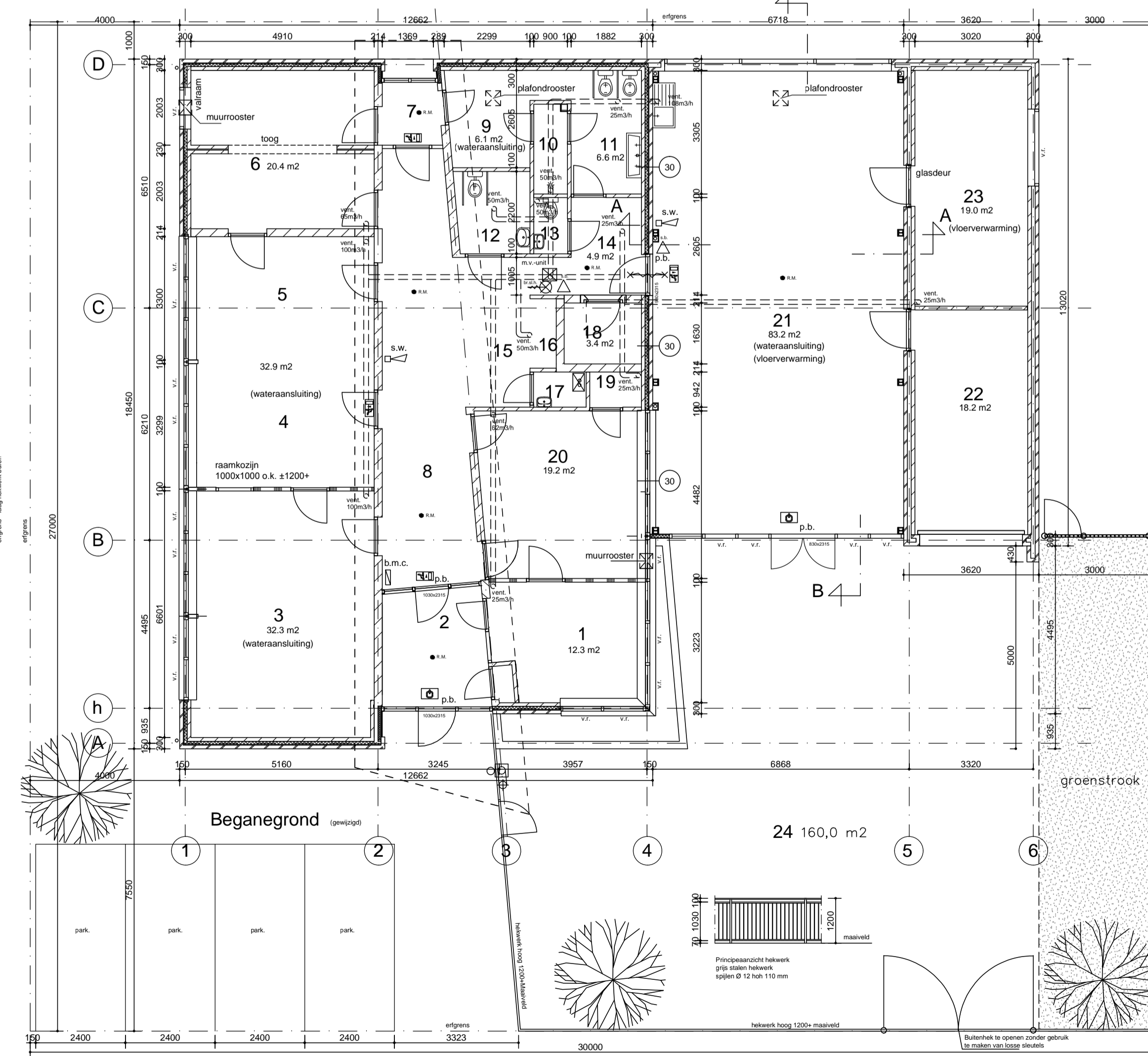
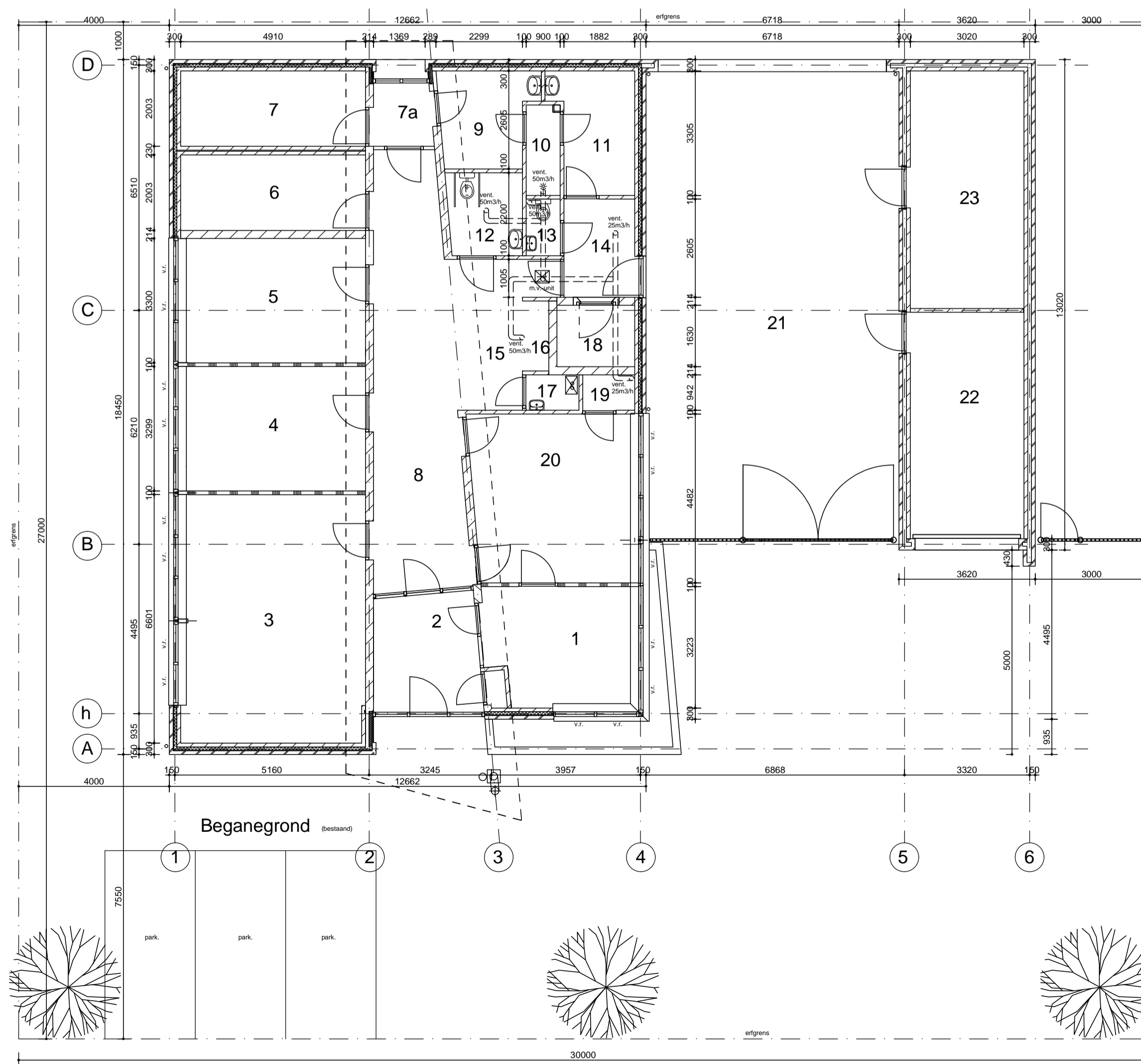
LEGENDA: (Gewijzigd)

	opp. (V.G.) m2	max. bez. pers.	bez. graad cat.
1. kantoorruimte	12,3 VG 1	2	B3
2. verkeersruimte			
3. verblijfsruimte babys	32,3 VG 2	9	B2
4.+5. verblijfsruimte drumes	32,9 VG 3	12	B2
6. verblijfsruimte slapen drumes	20,4 VG 4	12	B2
7. verkeersruimte			
8. verkeersruimte			
9. kleedruimte			
10. doucheruimte			
11. kleedruimte			
12. invalide toilet			
13. toilet			
14. garderobe			
15. pantry			
16. nis kopieerapparaat			
17. werkkast/ c.v.-kast			
18. kost goederen			
19. telecommunicatie			
20. verblijfsruimte slapen babys	19,2 VG 5	9	B2
21. verblijfsruimte peuters	83,2 VG 6	16	B3
22. bergruimte			
23. verblijfsruimte slapen peuters	19,0 VG 7	5	B3
24. buitenruimte spelen	160,0	40	

ruimte 3+4+5+21= totaal 148,4 m2 welke maximaal bezet gaat worden met 37 kinderen en 7 begeleiders= tot 44 pers.

ruimte 6+20+23= totaal 58,6 m2 welke maximaal bezet gaat worden met 26 kinderen

als ruimte 3+4+5+21 in gebruik is door alle 44 personen zijn de ruimten 6+20+23 niet in gebruik; er zijn dus maximaal 44 personen aanwezig in het pand



- Renvooi**
- 30 30 minuten Brandwerendheid conform de NEN 6068
 - ⊗ = brandslangspjel 20 m1 diameter 20 " 6mm
 - o.b. = paniekbeslag middels knopplinder
 - r.m. = rookmelder conform NEN 2535
 - s.w. = slow-woop
 - ▽ s.b. = schuinblusser 6 liter dient te voldoen aan het gestelde in hoofdstuk 4 van "Brandveiligheidsinstallaties" februari 2010 uitgave van de NVBR
 - ⊕ = armatuur transparantverlichting, met aanduiding voor uitgang
 - ⊕ = armatuur transparantverlichting, met aanduiding vluchtrichting rechtdoor
 - ⊕ = armatuur transparantverlichting, met aanduiding richtingsverandering vluchtweg
 - ⊕ d.m.c. = brandmeldcentrale met volledige bewaking volgens NEN 2535
 - ⊕ n.v. = noodverlichting 1 lux in verblijfsruimten
 - ⊕ = brandwerende scheidingenconstructie met een weerstand branddoorslag en brandoverlag (WBDBO) van ten minste 30 minuten; de deur is zelfsluitend en heeft een aanslag in het kozijn van minimaal 25 mm
- Arceringen**
- ⊕ gevulsteen
 - ⊕ kalkzandsteen
 - ⊕ isolatie
 - ⊕ lichte scheidingswand
 - ⊕ constructiebeton

Q-FRESCO
 BOUWKUNDIG ADVIESBUREAU
 KAPER 36 1132 PC VOLENDAM

TELEFOON: 0299 320900
 FAX: 0299 320901
 e-mail: q-fresco@planet.nl
 www.qfresco.nl