



TWISKE-WATERLAND BEGROTINGSWIJZIGING ONDERDEEL WATERLAND

2015

Inhoudsopgave

Blz.

1. PROGRAMMAPLAN

1.1	Achtergrond	3
1.2	Meerjarenperspectief	3
1.3	Programma accenten 2014	3
1.4	Financiële uitgangspunten	3
1.4	Overzicht bijdrage participantenbijdrage 2013-2015	4
1.5	Doelenboom	5

2. FINANCIËLE ONDERBOUWING

2.1	Programmabegroting 2014	6
-----	-------------------------	---

3. TOELICHTING PER DEELPROGRAMMA

3.1	Gebiedsbeheer	7
3.3	Financiën	9
3.4	Bestuursadvisering	10
3.5	Secretariaat	12
3.6	Communicatie	13
3.7	Inrichting & ontwikkeling	14
3.8	Totaal	16

4. EXPLOITATIE PER KOSTENSOORT

17

5. OVERIGE GEGEVENS

5.1	Vaststelling door het algemeen bestuur	18
-----	--	----

1. PROGRAMMA LANDSCHAP WATERLAND 2015

1. Achtergrond

Waterland is een gebied van ongeveer 30.000 ha. tussen Amsterdam-Noord, Zaanstad, Zeevang en het Markermeer. Elf gemeenten en de provincie Noord-Holland dragen in de Gemeenschappelijke Regeling Twiske-Waterland gezamenlijk zorg voor ontwikkeling en beheer van recreatievoorzieningen in dit gebied. Met voorzieningen als fiets- en wandelpaden, kanoroutes, pontjes en recreatieknooppunten kan de recreant het gebied beleven, met haar rijke natuur- en landschapswaarden.

2. Meerjarenperspectief

- Gescheiden financiële verantwoording Landschap Waterland & Twiske tot 1-1-2017
- Vervolg projecten Uitvoeringsprogramma
- Beheer en onderhoud van recreatieve infrastructuur
- Realiseren meekoppelprojecten recreatiepaden Markermeerdijk

3. Programma accenten 2015

- Vervolg geven aan afronding van het uitvoeringsprogramma LW
- Inzet op projecten:
 - o Beheer en onderhoud boerenlandpaden
 - o Meekoppelen recreatiepaden Markermeerdijk
 - o Afronden wandelrouteknooppuntennetwerk
 - o Uitwerken aanpak samenwerking in communicatie
 - o Realisatie sloepennetwerk
 - o In beheer nemen pleisterplaatsen elektrisch varen

4. Financiële uitgangspunten 2015

4.1 Uitgangspunten Programma 2015

- **Index:** is vastgesteld voor het programma 2015 op 1,47 %, gebaseerd op inflatiecijfer CBS (CPI nov. 2014).
- **Korting tarieven RNH:** in de programmabegroting 2015 wordt net als in vorige jaren een korting van 2% op de tarieven van RNH toegekend.

4.2 Belangrijke wijzigingen

De belangrijkste wijzigingen ten opzichte van de programmabegroting 2015 zijn:

- Gewijzigd inzicht en realisatie 2014, dit leidt tot kleine verschuivingen in de inzet RNH
- In 2015 worden drie grote projecten afgerond: het wandelroutenetwerk en elektrisch varen fase 2 en het sloepennetwerk. Ook wordt de laatste fase afgerond van de recreatieve inbreng in de dijkversterking Markermeer. Het sloepennetwerk en elektrisch varen fase 2 zouden aanvankelijk worden afgerond in 2014.

4.3. Overzicht participantenbijdrage 2013 - 2015

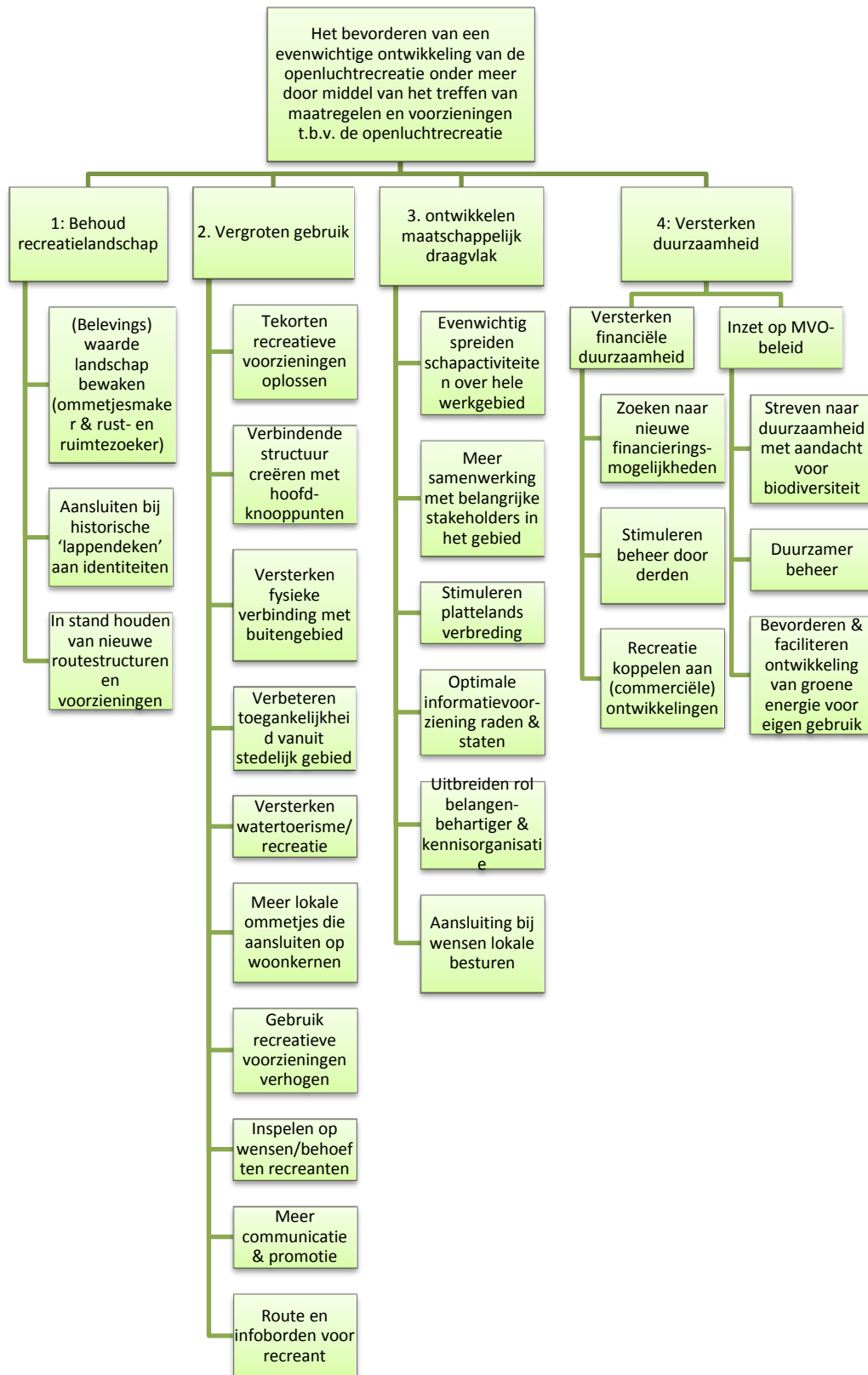
	2013		-btw		+ index 2,8% - bezuiniging 7%*		2014	
Indexatie						2,80%		
Btw			€ 17.084					
Provincie Noord-Holland	€	351.383	€	-8.781	€	-15.060	€	327.542
Gemeente Amsterdam	€	161.335	€	-4.032	€	-6.916	€	150.387
Gemeente Beemster	€	15.040	€	-376	€	-644	€	14.020
Gemeente Edam-Volendam	€	27.003	€	-675	€	-1.158	€	25.170
Gemeente Graft de Rijp	€	3.418	€	-86	€	-147	€	3.185
Gemeente Landsmeer	€	9.639	€	-241	€	-413	€	8.985
Gemeente Oostzaan	€	2.051	€	-51	€	-88	€	1.912
Gemeente Purmerend	€	74.652	€	-1.866	€	-3.200	€	69.586
Gemeente Waterland	€	16.065	€	-401	€	-688	€	14.976
Gemeente Wormerland	€	15.040	€	-376	€	-644	€	14.020
Gemeente Zaanstad	€	2.051	€	-51	€	-88	€	1.912
Gemeente Zeevang	€	5.947	€	-148	€	-255	€	5.544
Totaal participantenbijdrage	€	683.624	€	-17.084	€	-29.301	€	637.239

* totale bezuiniging van 7% op participantenbijdrage is € 47.946. Dit bedrag is in mindering gebracht op de indexatie van de participantenbijdrage (2,8% = € 18.663).

	2014		+ index		2015			
Indexatie				1,47%				
Provincie Noord-Holland	€	327.542	€	4.815	€	332.357		
Gemeente Amsterdam	€	150.387	€	2.211	€	152.598		
Gemeente Beemster	€	14.020	€	206	€	14.226		
Gemeente Edam-Volendam	€	25.170	€	370	€	25.540		
Gemeente Graft de Rijp	€	3.185	€	47	€	3.232		
Gemeente Landsmeer	€	8.985	€	132	€	9.117		
Gemeente Oostzaan	€	1.912	€	28	€	1.940		
Gemeente Purmerend	€	69.586	€	1.023	€	70.609		
Gemeente Waterland	€	14.976	€	220	€	15.196		
Gemeente Wormerland	€	14.020	€	206	€	14.226		
Gemeente Zaanstad	€	1.912	€	28	€	1.940		
Gemeente Zeevang	€	5.544	€	81	€	5.625		
Totaal participantenbijdrage	€	637.239	€	-	€	9.367	€	646.606

5. Doelenboom Landschap Waterland

Voor Landschap Waterland is een doelenboom opgesteld op basis van de doelstelling van de gemeenschappelijke regeling, de kaders van de ontwikkelingsvisie en het gevoerde beleid van het recreatieschap. De doelenboom is het jaarlijks het vertrekpunt voor het opstellen van het programma van het recreatieschap. Het programma is uitgangspunt voor de schapsbegroting.



2. PROGRAMMABEGROTING

Deelprogramma	Begroting 2015			Wijziging 2015			Begroting na wijziging 2015		
	lasten	baten	saldo	lasten	baten	saldo	lasten	baten	saldo
1 Gebiedsbeheer	323.033	26.417	-296.616	3.500	-	-3.500	326.533	26.417	-300.116
2 Toezicht	-	-	-	-	-	-	-	-	-
3 Financiën	49.481	5.200	-44.281	706	-2.700	-3.406	50.187	2.500	-47.687
4 Bestuursadvisering	122.706	-	-122.706	-2.391	-	2.391	120.315	-	-120.315
5 Secretariaat	23.462	-	-23.462	610	-	-610	24.072	-	-24.072
6 Communicatie	58.406	-	-58.406	-610	-	610	57.796	-	-57.796
7 Inrichting & ontwikkeling	68.720	-	-68.720	374.443	159.023	-215.420	443.163	159.023	-284.140
Bijdrage participanten		646.606	646.606		-	-		646.606	646.606
Totaal lasten en baten	645.808	678.223	32.415	376.258	156.323	-219.935	1.022.066	834.546	-187.520
Resultaat voor bestemming	32.415			-219.935			-187.520		
Resultaatbestemming									
Toevoeging algemene reserve	30.362	-	30.362		4.515	-4.515	30.362	4.515	25.847
Onttrekking algemene reserve	-	-	-		26.595	-26.595		26.595	-26.595
Toevoeging bestemmingsreserve Purmerbos	-	-	-	-	-	-	-	-	-
Onttrekking bestemmingsreserve Purmerbos	-	-	-	-	-	-	-	-	-
Toevoeging bestemmingsreserve investeringen	-	-	-	-	-	-	-	-	-
Onttrekking bestemmingsreserve investeringen	-	-	-	-	80.000	-80.000	-	80.000	-80.000
Toevoeg. Bestem.fonds verkoop gelden Hemmeland	2.053	-	2.053	-	-	-	2.053	-	2.053
Onttr. Bestem.fonds verkoop gelden Hemmeland	-	-	-	-	-	-	-	-	-
Toevoeging bestemmingsreserve verv. invest.	53.276	-	53.276	3.500	-	3.500	56.776	-	56.776
Onttrekking bestemmingsreserve verv. invest.	-	53.276	-53.276	-	70.050	-70.050	-	123.326	-123.326
Toevoeging bestemmingsres. Markermeerdijk	-	-	-	-	-	-	-	-	-
Onttrekking bestemmingsres. Markermeerdijk	-	-	-	-	42.275	-42.275	-	42.275	-42.275
Totaal lasten en baten	731.499	731.499	-	379.758	379.758	-	1.111.257	1.111.257	-
Resultaat na bestemming	-			-			-		
Totalen-generaal	731.499	731.499	-	379.758	379.758	-	1.111.257	1.111.257	-

3. TOELICHTING PER DEELPROGRAMMA

1 Gebiedsbeheer

Financieel overzicht:

	Begroting 2015	Wijziging 2015	Begroting na wijziging 2015
<u>Lasten:</u>			
Bedrijfskosten regulier	156.542	3.500	160.042
Inzet RNH regulier	113.215	-	113.215
Totaal lasten regulier	269.757	3.500	273.257
<u>Baten:</u>			
Opbrengsten regulier	26.417	-	26.417
Totaal baten regulier	26.417	-	26.417
Saldo regulier	-243.340	-3.500	-246.840
<u>Lasten:</u>			
Lasten incidenteel	53.276	-	53.276
Inzet RNH incidenteel	-	-	-
Totaal lasten incidenteel	53.276	-	53.276
<u>Baten:</u>			
Opbrengsten incidenteel	-	-	-
Project subsidies	-	-	-
Totaal baten incidenteel	-	-	-
Saldo incidenteel	-53.276	-	-53.276
Saldo Gebiedsbeheer	-296.616	-3.500	-300.116

Financieel	Toelichting
Hogere lasten regulier	Dit betreft het overnemen van beheer en onderhoud van de bewegwijzering vaarroutes in de gemeente Waterland

Reguliere inspanning	resultaat	behoud gebied	vergroten gebruik	duurzaamheid	maatschappelijk
dagelijks onderhouden bestaande recreatievoorzieningen	binnen budget en conform gewenste kwaliteit	x			
controleren veiligheids- en onderhoudssituatie	onveilige situaties voorkomen	x			x
updaten meerjarenraming groot onderhoud en vervangingen	actuele en haalbare meerjarenraming	x		x	
uitvoeren meerjarenraming groot onderhoud en vervangingen	uitgevoerd volgens planning en binnen budget	x		x	
bijhouden beheersysteem	beheersysteem up to date	x			
onderhouden contacten andere gebruikers en beheerders binnen recreatiegebied	goede relaties andere partijen	x		x	x
behandeling klachten	binnen termijn van 4 wkn behandeld		x		x

Reguliere inspanning	resultaat	behoud gebied	vergroten gebruik	duurzaamheid	maatschappelijk
begeleiden werkzaamheden vrijwilligers en werknemers werkvoorzieningsschappen	inzet nuttig voor schap en bevredigend voor deelnemers			x	x
zoeken naar mogelijkheden goedkoper beheren	hogere efficiëntie beheer	x		x	x
inschakelen agrariërs bij beheer	lagere beheerlasten	x		x	

3 Financiën

Financieel overzicht:

	Begroting 2015	Wijziging 2015	Begroting na wijziging 2015
<u>Lasten:</u>			
Bedrijfskosten regulier	18.566	-	18.566
Inzet RNH regulier	30.915	706	31.621
Totaal lasten regulier	49.481	706	50.187
<u>Baten:</u>			
Opbrengsten regulier	5.200	-2.700	2.500
Totaal baten regulier	5.200	-2.700	2.500
Saldo regulier	-44.281	-3.406	-47.687
<u>Lasten:</u>			
Lasten incidenteel	-	-	-
Inzet RNH incidenteel	-	-	-
Totaal lasten incidenteel	-	-	-
<u>Baten:</u>			
Opbrengsten incidenteel	-	-	-
Project subsidies	-	-	-
Totaal baten incidenteel	-	-	-
Saldo incidenteel	-	-	-
Saldo Financiën	-44.281	-3.406	-47.687

Financieel	Toelichting
hogere lasten regulier	Dit betreft een wijziging inzet RNH
lagere baten regulier	Dit betreft minder rentebaten, vooral ten gevolge van schatkistbankieren

Reguliere inspanning	resultaat	behoud gebied	vergroten gebruik	duurzaamheid	maatschappelijk
opstellen van de begroting, voortgangsrapportage en jaarrekening	correcte en leesbare financiële stukken met goedkeurende controleverklaring	x		x	
voeren financiële administratie	correcte en betrouwbare administratie	x		x	
beheren financiële middelen	optimaal beheer financiële middelen volgens schatkistbankieren	x		x	
jaarlijks herijking van de berekening van het gewenste weerstandsvermogen	weerstandsvermogen geëvalueerd en up-to-date	x		x	

4 Bestuursadviesing

Financieel overzicht:

	Begroting 2015	Wijziging 2015	Begroting na wijziging 2015
Lasten:			
Bedrijfskosten regulier	31.988	-	31.988
Inzet RNH regulier	80.508	-	80.508
Totaal lasten regulier	112.496	-	112.496
Baten:			
Opbrengsten regulier	-	-	-
Totaal baten regulier	-	-	-
Saldo regulier	-112.496	-	-112.496
Lasten:			
Lasten incidenteel	6.739	-	6.739
Inzet RNH incidenteel	3.471	-2.391	1.080
Totaal lasten incidenteel	10.210	-2.391	7.819
Baten:			
Opbrengsten incidenteel	-	-	-
Project subsidies	-	-	-
Totaal baten incidenteel	-	-	-
Saldo incidenteel	-10.210	2.391	-7.819
Saldo Bestuursadviesing	-122.706	2.391	-120.315

Financieel	Toelichting
lagere lasten incidenteel	minder personele inzet nodig voor recreatiemonitor

Onderbouwing incidentele lasten en baten (per project uitgesplitst)

	Lasten incidenteel	Baten incidenteel	Eigen bijdrage
Recreatiemonitor	7.819	-	7.819
	<u>7.819</u>	<u>-</u>	<u>7.819</u>

Reguliere inspanning	resultaat	behoud gebied	vergroten gebruik	duurzaamheid	maatschappelijk
adviseren bestuur	goed voorbereide besluitvorming en informele advisering	x			
relatie met participanten onderhouden	ambtenaren en bestuurders tevreden over de dienstverlening				x
belangenbehartiging en advisering aan derden	gereageerd op zaken met directe relatie doelstelling schap	x			x
adequaat reageren op actualiteiten	vragen binnen 2 weken beantwoord				x

		behoud gebied	vergroten gebruik	duurzaamheid	maatschappelijk
Reguliere inspanning	resultaat				
bewaken uitvoering van het programma en de jaaropdracht	programma uitgevoerd conform opdracht bestuur en binnen de gestelde kaders	x			
monitoren van de beleidsdoelen	evaluatie van de doelen van het programma	x	x	x	x
uitvoeren haalbaarheidsonderzoek Recreatieve Meekoppelprojecten Markermeerdijk tracé	plan meekoppelen ingepast in plan voor dijkversterking HHNK		x		

		behoud gebied	vergroten gebruik	duurzaamheid	maatschappelijk
Incidentele inspanning	resultaat				
recreatiemonitor: aantal bezoeken monitoren en rapporteren	aantal bezoekers gemeten conform wensen bestuur				x

5 Secretariaat

Financieel overzicht:

	Begroting 2015	Wijziging 2015	Begroting na wijziging 2015
<u>Lasten:</u>			
Bedrijfskosten regulier	-	-	-
Inzet RNH regulier	23.462	610	24.072
Totaal lasten regulier	23.462	610	24.072
<u>Baten:</u>			
Opbrengsten regulier	-	-	-
Totaal baten regulier	-	-	-
Saldo regulier	-23.462	-610	-24.072
<u>Lasten:</u>			
Lasten incidenteel	-	-	-
Inzet RNH incidenteel	-	-	-
Totaal lasten incidenteel	-	-	-
<u>Baten:</u>			
Opbrengsten incidenteel	-	-	-
Project subsidies	-	-	-
Totaal baten incidenteel	-	-	-
Saldo incidenteel	-	-	-
Saldo Secretariaat	-23.462	-610	-24.072

Financieel	Toelichting
hogere lasten regulier	Dit betreft een wijziging inzet RNH

Reguliere inspanning	resultaat	behoud gebied	vergroten gebruik	duurzaamheid	maatschappelijk
breed bekendmaken van de bestuursbesluiten	participanten op de hoogte van besluitvorming	x			x
organiseren vergaderingen AC, DB en AB, inclusief voorbereiding en nazorg	2 bestuursrondes per jaar begeleid	x			
secretariële ondersteuning	afhandeling post en telefoon, archivering	x			

6 Communicatie

Financieel overzicht:

	Begroting 2015	Wijziging 2015	Begroting na wijziging 2015
<u>Lasten:</u>			
Bedrijfskosten regulier	14.552	-	14.552
Inzet RNH regulier	43.854	-610	43.244
Totaal lasten regulier	58.406	-610	57.796
<u>Baten:</u>			
Opbrengsten regulier	-	-	-
Totaal baten regulier	-	-	-
Saldo regulier	-58.406	610	-57.796
<u>Lasten:</u>			
Lasten incidenteel	-	-	-
Inzet RNH incidenteel	-	-	-
Totaal lasten incidenteel	-	-	-
<u>Baten:</u>			
Opbrengsten incidenteel	-	-	-
Project subsidies	-	-	-
Totaal baten incidenteel	-	-	-
Saldo incidenteel	-	-	-
Saldo Communicatie	-58.406	610	-57.796

Financieel	Toelichting
lagere lasten regulier	Dit betreft een wijziging inzet RNH

Reguliere inspanning	resultaat	behoud gebied	vergroten gebruik	duurzaamheid	maatschappelijk
voorzien in goede & actuele terreininformatie voor recreanten en omwonenden	bebording en schriftelijke informatievoorziening up to date en betrouwbaar; gericht informatie geven over werkzaamheden in het gebied	x	x		x
benaderen pers en verwerven publiciteit	positieve free publicity verworven; activiteiten en actualiteiten verspreid	x	x		x
promoten gebied	activiteit ontwikkeld voor deelname bij promotionele dagen in		x		x
verzorgen digitale media en beheren website	website up to date, aantrekkelijk en relevant	x	x		x
gebruik sociale media	promotie schap en trekken nieuwe bezoekers		x		x

7 Inrichting & Ontwikkeling

Financieel overzicht:

	Begroting 2015	Wijziging 2015	Begroting na wijziging 2015
<u>Lasten:</u>			
Bedrijfskosten regulier	-	-	-
Inzet RNH regulier	68.720	-	68.720
Totaal lasten regulier	68.720	-	68.720
<u>Baten:</u>			
Opbrengsten regulier	-	-	-
Totaal baten regulier	-	-	-
Saldo regulier	-68.720	-	-68.720
<u>Lasten:</u>			
Lasten incidenteel	-	374.443	374.443
Inzet RNH incidenteel	-	-	-
Totaal lasten incidenteel	-	374.443	374.443
<u>Baten:</u>			
Opbrengsten incidenteel	-	-	-
Project subsidies	-	159.023	159.023
Totaal baten incidenteel	-	159.023	159.023
Saldo incidenteel	-	-215.420	-215.420
Saldo Inrichting & Ontwikkeling	-68.720	-215.420	-284.140

Financieel	Toelichting
hogere lasten incidenteel	In 2015 worden een drie grote projecten afgerond: het wandelrouten netwerk en elektrisch varen fase 2 en het sloepennetwerk. Ook wordt de laatste fase afgerond van de recreatieve inbreng in de dijkversterking Markermeer. Het sloepennetwerk en elektrisch varen fase 2 zouden aanvankelijk worden afgerond in 2014.

Onderbouwing incidentele lasten en baten (per project uitgesplitst)

	Lasten incidenteel	Baten incidenteel	Eigen bijdrage
Electrisch varen fase 2	66.550	-	66.550
Wandelrouten netwerk Laag Holland	117.878	91.283	26.595
Sloepennetwerk Laag Holland	127.740	67.740	60.000
Sloepennetwerk Laag Holland	20.000	-	20.000
Recreatiepaden Markermeerkust	42.275	-	42.275
	374.443	159.023	215.420

Reguliere inspanning	resultaat	behoud gebied	vergroten gebruik	duurzaamheid	maatschappelijk
juridische advisering	juridisch advies en toetsing uitgevoerd	x	x	x	x
beheren vastgoedcontracten	marktconforme opbrengsten uit grond, gebouwen en leisure ondernemingen	x			
aanvullen beheerssysteem	informatie beheerssysteem snel en eenvoudig toegankelijk	x			
begeleiden realisatie sloepen netwerk Laag Holland	afonden realisatie sloepen netwerk Laag Holland		x		
procesondersteuning Realisatie Poort van Waterland	procesondersteuning uitgevoerd indien er ontwikkelingen zijn geweest		x		
begeleiden realisatie wandelknooppunten netwerk	afonden realisatie wandelknooppunten netwerk		x		

Totaal

Financieel overzicht:

	Begroting 2015	Wijziging 2015	Begroting na wijziging 2015
<u>Lasten:</u>			
Bedrijfskosten regulier	221.648	3.500	225.148
Inzet RNH regulier	360.674	706	361.380
Totaal lasten regulier	582.322	4.206	586.528
<u>Baten:</u>			
Opbrengsten regulier	31.617	-2.700	28.917
Totaal baten regulier	31.617	-2.700	28.917
Saldo regulier	-550.705	-6.906	-557.611
<u>Lasten:</u>			
Lasten incidenteel	60.015	374.443	434.458
Inzet RNH incidenteel	3.471	-2.391	1.080
Totaal lasten incidenteel	63.486	372.052	435.538
<u>Baten:</u>			
Opbrengsten incidenteel	-	-	-
Project subsidies	-	159.023	159.023
Totaal baten incidenteel	-	159.023	159.023
Saldo incidenteel	-63.486	-213.029	-276.515
Saldo Totaal	-614.191	-219.935	-834.126

4. EXPLOITATIE PER KOSTENSOORT

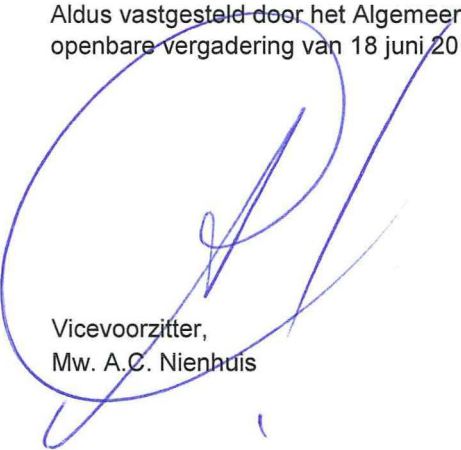
<u>Omschrijving</u>	<u>Begroting 2015</u>	<u>Wijziging 2015</u>	<u>Begroting na wijziging 2015</u>
Lasten			
Inhuur personeel RNH regulier	360.674	706	361.380
Bestuurskosten	2.809	-	2.809
Kantoorkosten	9.825	-	9.825
Vervoerskosten	6.100	-	6.100
PR & marketing	14.552	-	14.552
Bedrijfskosten	227.467	3.500	230.967
Projectkosten*	10.210	372.052	382.262
Afschrijvingen	13.364	-	13.364
Rentekosten	807	-	807
Bijzondere baten en lasten	-	-	-
Totaal lasten	645.808	376.258	1.022.066
Baten			
Exploitatieopbrengsten	26.417	-	26.417
Financiële baten	5.200	- 2.700	2.500
Overige opbrengsten	-	-	-
Project subsidies	-	159.023	159.023
Totaal baten	31.617	156.323	187.940
Resultaat deelprogramma's	- 614.191	- 219.935	- 834.126
Bijdrage participanten	646.606	-	646.606
Resultaat voor bestemming	32.415	- 219.935	- 187.520
Resultaatbestemming			
Toevoeging Algemene reserve	30.362	- 4.515	25.847
Onttrekking Algemene reserve	-	- 26.595	- 26.595
Toevoeging bestemmingsreserve Purmerbos	-	-	-
Onttrekking bestemmingsreserve Purmerbos	-	-	-
Toevoeging bestemmingsreserve investeringen	-	-	-
Onttrekking bestemmingsreserve investeringen	-	- 80.000	- 80.000
Toevoeg. Bestem.fonds verkoop gelden Hemmeland	2.053	-	2.053
Onttr. Bestem.fonds verkoop gelden Hemmeland	-	-	-
Toevoeg. bestemmingsreserve vervangingsinvesteringen	53.276	3.500	56.776
Onttr. bestemmingsreserve vervangingsinvesteringen	- 53.276	- 70.050	- 123.326
Toevoeg. bestemmingsreserve Markermeerdijk	-	-	-
Onttr. bestemmingsreserve Markermeerdijk	-	- 42.275	- 42.275
Resultaat na bestemming	-	-	-

* projectkosten zijn inclusief inhuur personeel RNH incidenteel, groot onderhoud en overige investeringen

5. OVERIGE GEGEVENS

5.1 Vaststelling door het algemeen bestuur

Aldus vastgesteld door het Algemeen Bestuur van het Recreatieschap Twiske-Waterland in de openbare vergadering van 18 juni 2015.



Vicevoorzitter,
Mw. A.C. Nienhuis