



# **TWISKE-WATERLAND BEGROTINGSWIJZIGING ONDERDEEL WATERLAND**

**2014**

## **Inhoudsopgave**

**Blz.**

### **1. PROGRAMMAPLAN**

1.1	Achtergrond	3
1.2	Meerjarenperspectief	3
1.3	Programma accenten 2014	3
1.4	Financiële uitgangspunten	3
1.4	Overzicht bijdrage participantenbijdrage 2013-2015	4
1.5	Doelenboom	5

### **2. FINANCIËLE ONDERBOUWING**

2.1	Programmabegroting 2014	6
-----	-------------------------	---

### **3. BEGROTING PER DEELPROGRAMMA**

3.1	Gebiedsbeheer	8
3.3	Financiën	10
3.4	Bestuursadvisering	11
3.5	Secretariaat	13
3.6	Communicatie	14
3.7	Inrichting & ontwikkeling	16
3.8	Totaal	18

### **4. OVERIGE GEGEVENS**

4.1	Vaststelling door het algemeen bestuur	19
-----	--	----

# 1. PROGRAMMA LANDSCHAP WATERLAND 2014

## 1. Achtergrond

Waterland is een gebied van ongeveer 30.000 ha. tussen Amsterdam-Noord, Zaanstad, Hoorn en het Markermeer. Elf gemeenten en de provincie Noord-Holland dragen in de Gemeenschappelijke Regeling Twiske-Waterland gezamenlijk zorg voor ontwikkeling en beheer van recreatievoorzieningen in dit gebied. Met voorzieningen als fiets- en wandelpaden, kanoroutes, pontjes en recreatieknooppunten kan de recreant het gebied beleven, met haar rijke natuur- en landschapswaarden.

## 2. Meerjarenperspectief

- Gescheiden financiële verantwoording Landschap Waterland & Twiske tot 1-1-2017
- Vervolg projecten Uitvoeringsprogramma
- Beheer en onderhoud van recreatieve infrastructuur
- Realiseren meekoppelprojecten Markermeerdijk

## 3. Programma accenten 2014

- Vervolg geven aan uitvoeringsprogramma LW
- Inzet op projecten:
  - o Uitbreiding, beheer en onderhoud boerenlandpaden
  - o Meekoppelen recreatieve voorzieningen Markermeerdijk
  - o Opening TOP's
  - o Realisatie wandelrouteknooppuntennetwerk
  - o Uitwerken aanpak samenwerking in communicatie
  - o Realisatie sloepennetwerk
- In beheer nemen pleisterplaatsen elektrisch varen

## 4. Financiële uitgangspunten 2014

### 4.1 Uitgangspunten Programma 2014

- **Bezuiniging:** er is in totaal 7% (€ 47.946) bezuinigd op de programmabegroting 2014.
- **Index:** is vastgesteld voor het programma 2014 op 2,8%, gebaseerd op inflatiecijfer CBS (CPI nov. 2012). De participantenbijdrage is opgehoogd met deze index (2,8% = € 18.663 en daarna verlaagd met het bezuinigingsbedrag € 47.946. Per saldo is de verlaging daarmee ca. € 29.000.
- **Korting tarieven RNH:** in de programmabegroting 2014 wordt net als in vorige jaren een korting van 2% op de tarieven van RNH toegekend.

### 4.2 Belangrijke wijzigingen

De belangrijkste wijzigingen ten opzichte van de programmabegroting 2014 zijn:

- **Gewijzigd inzicht en realisatie 2013,** dit leidt tot kleine verschuivingen tussen deelprogramma's.
- **Invoeren schatkistbankieren** waardoor de rente inkomsten fors lager zijn (ca. € 26.000).
- **Ophoging gebiedsbeheer:** het deelprogramma gebiedsbeheer wordt opgehoogd met € 30.000 om het beheer van nieuwe aangelegde voorzieningen te kunnen bekostigen. Het budget gaat ten laste van communicatie (€ 10.000) en het jaarlijks begrote budget voor investeringen (€ 20.000).
- **Doorschuiven investeringen** elektrisch varen en aanleg fietspad Purmerbos - Edam (ca. € 240.000)
- **Opnemen inzet RNH voor wandelroutenetwerk** conform bestuursbesluit (€ 40.000).
- **Opnemen investering sloepennetwerk** (€ 95.000), dit project wordt geheel door derden gefinancierd

#### 4.3. Overzicht participantenbijdrage 2013 - 2015

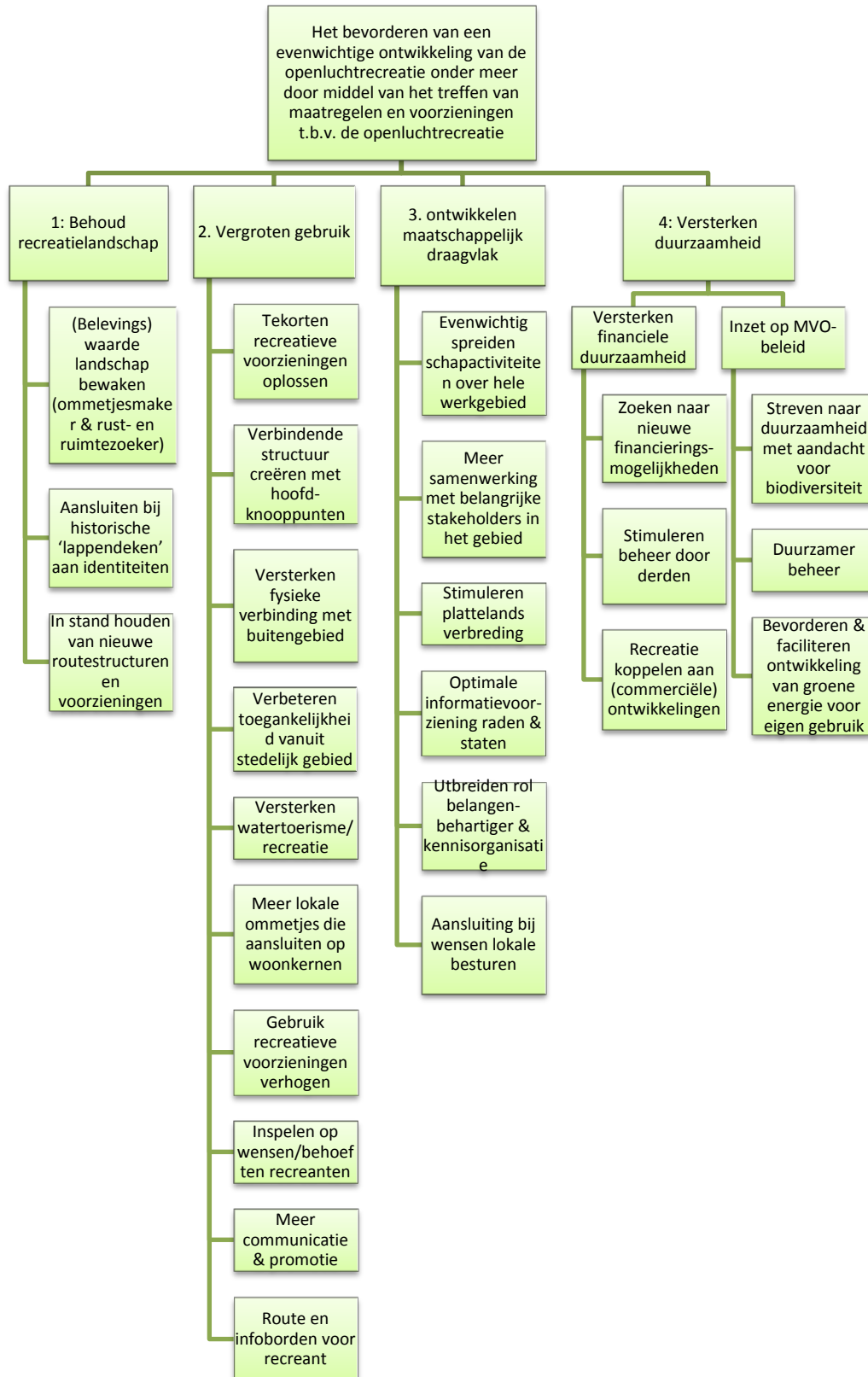
	2013	-btw	+ index 2,8% - bezuiniging 7%*	2014
Indexatie			2,80%	
Btw-verhoging		€ 17.084		
Provincie Noord-Holland	€ 351.383	€ 8.781-	€ 15.060-	€ 327.542
Gemeente Amsterdam	€ 161.335	€ 4.032-	€ 6.916-	€ 150.387
Gemeente Beemster	€ 15.040	€ 376-	€ 644-	€ 14.020
Gemeente Edam-Volendam	€ 27.003	€ 675-	€ 1.158-	€ 25.170
Gemeente Graft de Rijp	€ 3.418	€ 86-	€ 147-	€ 3.185
Gemeente Landsmeer	€ 9.639	€ 241-	€ 413-	€ 8.985
Gemeente Oostzaan	€ 2.051	€ 51-	€ 88-	€ 1.912
Gemeente Purmerend	€ 74.652	€ 1.866-	€ 3.200-	€ 69.586
Gemeente Waterland	€ 16.065	€ 401-	€ 688-	€ 14.976
Gemeente Wormerland	€ 15.040	€ 376-	€ 644-	€ 14.020
Gemeente Zaanstad	€ 2.051	€ 51-	€ 88-	€ 1.912
Gemeente Zeevang	€ 5.947	€ 148-	€ 255-	€ 5.544
Totaal participantenbijdrage	€ 683.624	€ 17.084-	€ 29.301-	€ 637.239

\* totale bezuiniging van 7% op participantenbijdrage is € 47.946. Dit bedrag is in mindering gebracht op de indexatie van de participantenbijdrage ( 2,8% = € 18.663).

	2014		+ index	2015
Indexatie			1,47%	
Provincie Noord-Holland	€ 327.542	€ 4.815	€ 332.357	
Gemeente Amsterdam	€ 150.387	€ 2.211	€ 152.598	
Gemeente Beemster	€ 14.020	€ 206	€ 14.226	
Gemeente Edam-Volendam	€ 25.170	€ 370	€ 25.540	
Gemeente Graft de Rijp	€ 3.185	€ 47	€ 3.232	
Gemeente Landsmeer	€ 8.985	€ 132	€ 9.117	
Gemeente Oostzaan	€ 1.912	€ 28	€ 1.940	
Gemeente Purmerend	€ 69.586	€ 1.023	€ 70.609	
Gemeente Waterland	€ 14.976	€ 220	€ 15.196	
Gemeente Wormerland	€ 14.020	€ 206	€ 14.226	
Gemeente Zaanstad	€ 1.912	€ 28	€ 1.940	
Gemeente Zeevang	€ 5.544	€ 81	€ 5.625	
Totaal participantenbijdrage	€ 637.239	€ -	€ 9.367	€ 646.606

## 5. Doelenboom Landschap Waterland

Voor Landschap Waterland is een doelenboom opgesteld op basis van de doelstelling van de gemeenschappelijke regeling, de kaders van de ontwikkelingsvisie en het gevoerde beleid van het recreatieschap. De doelenboom is het jaarlijks het vertrekpunt voor het opstellen van het programma van het recreatieschap. Het programma is uitgangspunt voor de schapsbegroting.



## 2. PROGRAMMABEGROTING

Deelprogramma	Begroting 2014		saldo
	lasten	baten	
1 Gebiedsbeheer	288.351	16.034	272.317
2 Toezicht	-	-	-
3 Financiën	46.237	31.000	15.237
4 Bestuursadviesing	120.928	-	120.928
5 Secretariaat	23.122	-	23.122
6 Communicatie	67.561	-	67.561
7 Inrichting & ontwikkeling	162.724	95.000	67.724
Bijdrage participanten		637.239	637.239-
<b>Totaal lasten en batens functie 1 t/m 7</b>	<b>708.923</b>	<b>779.273</b>	<b>70.350-</b>
<b>Resultaat voor bestemming</b>	<b>70.350</b>		
<b>Resultaatbestemming</b>			
Toevoeging algemene reserve	51.350	-	51.350
Onttrekking algemene reserve	-	-	-
Toevoeging bestemmingsreserve Purmerbos	-	-	-
Onttrekking bestemmingsreserve Purmerbos	-	-	-
Toevoeging bestemmingsreserve investeringen	-	-	-
Onttrekking bestemmingsreserve investeringen	-	-	-
Toevoeg. Bestem.fonds verkoop gelden Hemme	19.000	-	19.000
Ontr. Bestem.fonds verkoop gelden Hemmelanc	-	-	-
Toevoeging bestemmingsreserve verv. invest.	46.504	-	46.504
Onttrekking bestemmingsreserve verv. invest.	-	46.504	46.504-
Toevoeging bestemmingsres. Markermeerdijk	-	-	-
Onttrekking bestemmingsres. Markermeerdijk	-	-	-
<b>Totaal lasten en batens</b>	<b>825.777</b>	<b>825.777</b>	<b>-</b>
Resultaat na bestemming	-		
<b>Totalen-generaal</b>	<b>825.777</b>	<b>825.777</b>	<b>-</b>

Wijziging 2014			Begroting na wijziging 2014		
lasten	baten	saldo	lasten	baten	saldo
30.000	10.000	20.000	318.351	26.034	292.317
-	-	-	-	-	-
2.526	25.800-	28.326	48.763	5.200	43.563
-	-	-	120.928	-	120.928
-	-	-	23.122	-	23.122
10.000-	-	10.000-	57.561	-	57.561
312.000	141.000	171.000	474.724	236.000	238.724
	-	-		637.239	637.239-
<b>334.526</b>	<b>125.200</b>	<b>209.326</b>	<b>1.043.449</b>	<b>904.473</b>	<b>138.976</b>
<b>209.326-</b>			<b>138.976-</b>		
21.349-		21.349-	30.001	-	30.001
	356.060	356.060-		356.060	356.060-
		-	-	-	-
		-	-	-	-
356.060		356.060	356.060	-	356.060
	171.000	171.000-	-	171.000	171.000-
16.977-		16.977-	2.023	-	2.023
		-	-	-	-
6.000		6.000	52.504	-	52.504
	6.000	6.000-	-	52.504	52.504-
		-	-	-	-
		-	-	-	-
<b>658.260</b>	<b>658.260</b>	-	<b>1.484.037</b>	<b>1.484.037</b>	-
-			-		
<b>658.260</b>	<b>658.260</b>	-	<b>1.484.037</b>	<b>1.484.037</b>	-

### 3. BEGROTING PER DEELPROGRAMMA

#### 1 Gebiedsbeheer

Financieel overzicht:

	Begroting 2014	Wijziging 2014	Begroting na wijziging 2014
<b>Lasten:</b>			
Bedrijfskosten regulier	134.122	20.150	154.272
Inzet RNH regulier	107.725	3.850	111.575
<b>Totaal lasten regulier</b>	<b>241.847</b>	<b>24.000</b>	<b>265.847</b>
<b>Baten:</b>			
Opbrengsten regulier	16.034	10.000	26.034
<b>Totaal baten regulier</b>	<b>16.034</b>	<b>10.000</b>	<b>26.034</b>
<b>Saldo regulier</b>	<b>225.813</b>	<b>14.000</b>	<b>239.813</b>
<b>Lasten:</b>			
Lasten incidenteel	46.504	6.000	52.504
Inzet RNH incidenteel	-	-	-
<b>Totaal lasten incidenteel</b>	<b>46.504</b>	<b>6.000</b>	<b>52.504</b>
<b>Baten:</b>			
Opbrengsten incidenteel	-	-	-
Project subsidies	-	-	-
<b>Totaal baten incidenteel</b>	<b>-</b>	<b>-</b>	<b>-</b>
<b>Saldo incidenteel</b>	<b>46.504</b>	<b>6.000</b>	<b>52.504</b>
<b>Saldo Gebiedsbeheer</b>	<b>272.317</b>	<b>20.000</b>	<b>292.317</b>

Financieel	Toelichting
hogere bedrijfskosten regulier, inzet RNH regulier en hogere lasten incidenteel (totaal ca. € 30.000)	ophoging gebiedsbeheer om het beheer en groot onderhoud/vervangingen van nieuwe aangelegde voorzieningen te kunnen bekostigen. Het budget gaat ten laste van communicatie (€ 10.000) en de jaarlijks begrote toevoeging aan de Algemene Reserve voor investeringen (€ 20.000).
hogere baten	op basis van realisatie 2013

Reguliere inspanning	resultaat	behoud gebied	vergroten gebruik	duurzaamheid	maatschappelijk
dagelijks onderhouden bestaande recreatievoorzieningen	binnen budget en conform gewenste kwaliteit	x			
controleren veiligheids- en onderhoudssituatie	onveilige situaties voorkomen	x			x
updaten meerjarenraming groot onderhoud en vervangingen	actuele en haalbare meerjarenraming	x	x		
uitvoeren meerjarenraming groot onderhoud en vervangingen	uitgevoerd volgens planning en binnen budget	x	x		



Reguliere inspanning	resultaat	behoud gebied	vergroten gebruik	duurzaamheid	maatschappelijk
bijhouden beheersysteem	beheerssysteem up to date	x			
onderhouden contacten andere gebruikers en beheerders binnen recreatiegebied	goede relaties andere partijen	x		x	x
behandeling klachten	binnen termijn van 4 wkn behandeld		x		x
begeleiden werkzaamheden vrijwilligers en werknemers werkvoorzieningschappen	inzet nuttig voor schap en bevredigend voor deelnemers			x	x
zoeken naar mogelijkheden goedkoper beheren	hogere efficiëntie beheer	x		x	x
inschakelen agrariers bij beheer	lagere beheerlasten	x		x	

### 3 Financiën

Financieel overzicht:

	Begroting 2014	Wijziging 2014	Begroting na wijziging 2014
<b>Lasten:</b>			
Bedrijfskosten regulier	19.896	1.600-	18.296
Inzet RNH regulier	26.341	4.126	30.467
<b>Totaal lasten regulier</b>	<b>46.237</b>	<b>2.526</b>	<b>48.763</b>
<b>Baten:</b>			
Opbrengsten regulier	31.000	25.800-	5.200
<b>Totaal baten regulier</b>	<b>31.000</b>	<b>25.800-</b>	<b>5.200</b>
<b>Saldo regulier</b>	<b>15.237</b>	<b>28.326</b>	<b>43.563</b>
<b>Lasten:</b>			
Lasten incidenteel	-	-	-
Inzet RNH incidenteel	-	-	-
<b>Totaal lasten incidenteel</b>	<b>-</b>	<b>-</b>	<b>-</b>
<b>Baten:</b>			
Opbrengsten incidenteel	-	-	-
Project subsidies	-	-	-
<b>Totaal baten incidenteel</b>	<b>-</b>	<b>-</b>	<b>-</b>
<b>Saldo incidenteel</b>	<b>-</b>	<b>-</b>	<b>-</b>
<b>Saldo Financiën</b>	<b>15.237</b>	<b>28.326</b>	<b>43.563</b>

Financieel	Toelichting
beperkt lagere bedrijfskosten en hogere inzet RNH regulier	op basis van gewijzigd inzicht en realisatie 2013.
lagere opbrengst regulier	door het invoeren van het schatkistbankieren fors lagere rente inkomsten (€ 5.200 ipv € 31.000)

Reguliere inspanning	resultaat	behoud gebied	vergroten gebruik	duurzaamheid	maatschappelijk
opstellen van de begroting, voortgangsrapportage en jaarrekening	correcte en leesbare financiële stukken met goedkeurende controleverklaring	x		x	
voeren financiële administratie	correcte en betrouwbare administratie	x		x	
beheren financiële middelen	optimaal beheer financiële middelen volgens schatkistbankieren	x		x	
jaarlijks herijking van de berekening van het gewenste weerstandsvermogen	weerstandsvermogen geëvalueerd en up-to-date	x		x	

#### 4 Bestuursadviesing

Financieel overzicht:

	Begroting 2014	Wijziging 2014	Begroting na wijziging 2014
<b>Lasten:</b>			
Bedrijfskosten regulier	31.524	-	31.524
Inzet RNH regulier	79.342	-	79.342
<b>Totaal lasten regulier</b>	<b>110.866</b>	-	<b>110.866</b>
<b>Baten:</b>			
Opbrengsten regulier	-	-	-
<b>Totaal baten regulier</b>	-	-	-
<b>Saldo regulier</b>	<b>110.866</b>	-	<b>110.866</b>
<b>Lasten:</b>			
Lasten incidenteel	6.641	-	6.641
Inzet RNH incidenteel	3.421	-	3.421
<b>Totaal lasten incidenteel</b>	<b>10.062</b>	-	<b>10.062</b>
<b>Baten:</b>			
Opbrengsten incidenteel	-	-	-
Project subsidies	-	-	-
<b>Totaal baten incidenteel</b>	-	-	-
<b>Saldo incidenteel</b>	<b>10.062</b>	-	<b>10.062</b>
<b>Saldo Bestuursadviesing</b>	<b>120.928</b>	-	<b>120.928</b>

Financieel	Toelichting
geen bijzonderheden	

Onderbouwing incidentele lasten en baten (per project uitgesplitst)

	Lasten incidenteel	Baten incidenteel	Eigen bijdrage
Recreatiemonitor	10.062	-	10.062
	<u>10.062</u>	<u>-</u>	<u>10.062</u>

Reguliere inspanning	resultaat	behoud gebied	vergroten gebruik	duurzaamheid	maatschappelijk
adviseren bestuur	goed voorbereide besluitvorming en informele advisering	x			
relatie met participanten onderhouden	ambtenaren en bestuurders tevreden over de dienstverlening				x
belangenbehartiging en advisering aan derden	gereageerd op zaken met directe relatie doelstelling schap	x			x
adequaat reageren op actualiteiten	vragen binnen 2 weken beantwoord				x

Reguliere inspanning	resultaat	behoud gebied	vergroten gebruik	duurzaamheid	maatschappelijk
bewaken uitvoering van het programma en de jaaropdracht	programma uitgevoerd conform opdracht bestuur en binnen de gestelde kaders	x			
monitoren van de beleidsdoelen	evaluatie van de doelen van het programma	x	x	x	x
uitvoeren haalbaarheidsonderzoek Recreatieve Meekoppelprojecten Markermeerdijk tracé	plan meekoppelen ingepast in plan voor dijkversterking HHNK		x		
begeleiden recreatieplan fase 2 Wormer- en Jisperveld	bijdrage LW overgemaakt indien aan voorwaarden is voldaan		x		

Incidentele inspanning	resultaat	behoud gebied	vergroten gebruik	duurzaamheid	maatschappelijk
recreatiemonitor: aantal bezoeken monitoren en rapporteren	aantal bezoekers gemeten conform wensen bestuur				x

## 5 Secretariaat

Financieel overzicht:

	Begroting 2014	Wijziging 2014	Begroting na wijziging 2014
<b>Lasten:</b>			
Bedrijfskosten regulier	-	-	-
Inzet RNH regulier	23.122	-	23.122
<b>Totaal lasten regulier</b>	<b>23.122</b>	<b>-</b>	<b>23.122</b>
<b>Baten:</b>			
Opbrengsten regulier	-	-	-
<b>Totaal baten regulier</b>	<b>-</b>	<b>-</b>	<b>-</b>
<b>Saldo regulier</b>	<b>23.122</b>	<b>-</b>	<b>23.122</b>
<b>Lasten:</b>			
Lasten incidenteel	-	-	-
Inzet RNH incidenteel	-	-	-
<b>Totaal lasten incidenteel</b>	<b>-</b>	<b>-</b>	<b>-</b>
<b>Baten:</b>			
Opbrengsten incidenteel	-	-	-
Project subsidies	-	-	-
<b>Totaal baten incidenteel</b>	<b>-</b>	<b>-</b>	<b>-</b>
<b>Saldo incidenteel</b>	<b>-</b>	<b>-</b>	<b>-</b>
<b>Saldo Secretariaat</b>	<b>23.122</b>	<b>-</b>	<b>23.122</b>

### Financieel

### Toelichting

geen bijzonderheden

Reguliere inspanning	resultaat	behoud gebied	vergroten gebruik	duurzaamheid	maatschappelijk
breed bekendmaken van de bestuursbesluiten	participanten op de hoogte van besluitvorming	x			x
organiseren vergaderingen AC, DB en AB, inclusief voorbereiding en nazorg	2 bestuursrondes per jaar begeleid	x			
secretariële ondersteuning	afhandeling post en telefoon, archivering	x			

## 6 Communicatie

Financieel overzicht:

	Begroting 2014	Wijziging 2014	Begroting na wijziging 2014
<b>Lasten:</b>			
Bedrijfskosten regulier	14.342	-	14.342
Inzet RNH regulier	53.219	10.000-	43.219
<b>Totaal lasten regulier</b>	<b>67.561</b>	<b>10.000-</b>	<b>57.561</b>
<b>Baten:</b>			
Opbrengsten regulier	-	-	-
<b>Totaal baten regulier</b>	<b>-</b>	<b>-</b>	<b>-</b>
<b>Saldo regulier</b>	<b>67.561</b>	<b>10.000-</b>	<b>57.561</b>
<b>Lasten:</b>			
Lasten incidenteel	-	-	-
Inzet RNH incidenteel	-	-	-
<b>Totaal lasten incidenteel</b>	<b>-</b>	<b>-</b>	<b>-</b>
<b>Baten:</b>			
Opbrengsten incidenteel	-	-	-
Project subsidies	-	-	-
<b>Totaal baten incidenteel</b>	<b>-</b>	<b>-</b>	<b>-</b>
<b>Saldo incidenteel</b>	<b>-</b>	<b>-</b>	<b>-</b>
<b>Saldo Communicatie</b>	<b>67.561</b>	<b>10.000-</b>	<b>57.561</b>

Financieel	Toelichting
lagere inzet RNH regulier	een deel van het budget communicatie wordt verplaatst naar deelprogramma 1 gebiedsbeheer ten behoeve van beheer nieuw aangelegde voorzieningen. De reden hiervoor is dat de afgelopen jaren is gebleken dat het budget communicatie te ruim is.

Reguliere inspanning	resultaat	behoud gebied	vergroten gebruik	duurzaamheid	maatschappelijk
voorzien in goede & actuele terreininformatie voor recreanten en omwonenden	bebording en schriftelijke informatievoorziening up to date en betrouwbaar; gericht informatie geven over werkzaamheden in het gebied	x	x		x
benaderen pers en verwerven publiciteit	positieve free publicity verworven; activiteiten en actualiteiten verspreid	x	x		x
promoten gebied	activiteit ontwikkeld voor deelname bij promotionele dagen in		x		x
verzorgen digitale media en beheren website	website up to date, aantrekkelijk en relevant	x	x		x

Reguliere inspanning	resultaat	behoud gebied	vergroten gebruik	duurzaamheid	maatschappelijk
leidraad burgerparticipatie opstellen	omwonenden tevreden met mogelijkheden inspraak				x
actualiseren communicatieplan	helder kader voor rol schap en inzet communicatiemiddelen		x		x
website vernieuwen	aantrekkelijkere website gerealiseerd		x		x
gebruik sociale media	promotie schap en trekken nieuwe bezoekers		x		x

## 7 Inrichting & Ontwikkeling

Financieel overzicht:

	Begroting 2014	Wijziging 2014	Begroting na wijziging 2014
<b>Lasten:</b>			
Bedrijfskosten regulier	-	-	-
Inzet RNH regulier	67.724	-	67.724
<b>Totaal lasten regulier</b>	<b>67.724</b>	<b>-</b>	<b>67.724</b>
<b>Baten:</b>			
Opbrengsten regulier	-	-	-
<b>Totaal baten regulier</b>	<b>-</b>	<b>-</b>	<b>-</b>
<b>Saldo regulier</b>	<b>67.724</b>	<b>-</b>	<b>67.724</b>
<b>Lasten:</b>			
Lasten incidenteel	95.000	255.137	350.137
Inzet RNH incidenteel	-	56.863	56.863
<b>Totaal lasten incidenteel</b>	<b>95.000</b>	<b>312.000</b>	<b>407.000</b>
<b>Baten:</b>			
Opbrengsten incidenteel	-	-	-
Project subsidies	95.000	141.000	236.000
<b>Totaal baten incidenteel</b>	<b>95.000</b>	<b>141.000</b>	<b>236.000</b>
<b>Saldo incidenteel</b>	<b>-</b>	<b>171.000</b>	<b>171.000</b>
<b>Saldo Inrichting &amp; Ontwikkeling</b>	<b>67.724</b>	<b>171.000</b>	<b>238.724</b>

Financieel	Toelichting
hogere lasten en inzet RNH incidenteel	als gevolg van het doorschuiven van het restant budget voor elektrisch varen en afronden projecten Groengebied Purmerland. Naar verwachting worden beide in 2014 definitief afgerond. Daarnaast is er budget van ca. € 40.000 bij inzet RNH opgenomen voor uitvoering van het project wandelrouten netwerk.
hogere projectsubsidies	projectsubsidies zijn gerelateerd aan bovengenoemde projecten en schuiven dus ook door naar 2014.

Onderbouwing incidentele lasten en baten (per project uitgesplitst)

	Lasten incidenteel	Baten incidenteel	Eigen bijdrage
Electrisch varen fase 2	133.000	61.000	72.000
Fietsverbinding GGP/TW	30.000	30.000	-
Fietspad Purmerbos-Edam	109.000	50.000	59.000
Wandelrouten netwerk Laag Holland	40.000	-	40.000
Sloepennetwerk Laag Holland	95.000	95.000	-
	<b>407.000</b>	<b>236.000</b>	<b>171.000</b>



Reguliere inspanning	resultaat	behoud gebied	vergroten gebruik	duurzaamheid	maatschappelijk
juridische advisering	juridisch advies en toetsing uitgevoerd indien noodzakelijk	x	x	x	x
beheren vastgoedcontracten	marktconforme opbrengsten uit grond, gebouwen en leisure ondernemingen	x			
aanvullen beheerssysteem	informatie beheerssysteem snel en eenvoudig toegankelijk	x			
realisatie Fiets en Skatepaden Purmerbos	fiets en skatepaden Purmerbos gerealiseerd indien		x		
begeleiden realisatie fietsverbinding Purmerbos-Edam	fietsverbinding gerealiseerd, bereikbaarheid/toegankelijkheid		x		
begeleiden realisatie sloepennetwerk Laag Holland	start realisatie sloepennetwerk Laag Holland		x		
procesondersteuning Realisatie Poort van Waterland	procesondersteuning uitgevoerd indien er ontwikkelingen zijn geweest		x		
evaluatie toezicht	inzicht in de effecten van de pilot toezicht in Zeevang	x			x

Incidentele inspanning	resultaat	behoud gebied	vergroten gebruik	duurzaamheid	maatschappelijk
begeleiden realisatie wandelknooppuntennetwerk	start realisatie wandelknooppuntennetwerk		x		
begeleiden realisatie elektrisch varen	afmaken realisatie begeleiden, project financieel afgerond				
afmaken project Groengebied Purmerland	project financieel afgerond, recreatieve verbindingen Twiske-Purmerland gerealiseerd		x		

**Totaal**

Financieel overzicht:

	<b>Begroting 2014</b>	<b>Wijziging 2014</b>	<b>Begroting na wijziging 2014</b>
<u>Lasten:</u>			
Bedrijfskosten regulier	199.884	18.550	218.434
Inzet RNH regulier	357.473	2.024-	355.449
<b>Totaal lasten regulier</b>	<b>557.357</b>	<b>16.526</b>	<b>573.883</b>
<u>Baten:</u>			
Opbrengsten regulier	47.034	15.800-	31.234
<b>Totaal baten regulier</b>	<b>47.034</b>	<b>15.800-</b>	<b>31.234</b>
<b>Saldo regulier</b>	<b>510.323</b>	<b>32.326</b>	<b>542.649</b>
<u>Lasten:</u>			
Lasten incidenteel	148.145	261.137	409.282
Inzet RNH incidenteel	3.421	56.863	60.284
<b>Totaal lasten incidenteel</b>	<b>151.566</b>	<b>318.000</b>	<b>469.566</b>
<u>Baten:</u>			
Opbrengsten incidenteel	-	-	-
Project subsidies	95.000	141.000	236.000
<b>Totaal baten incidenteel</b>	<b>95.000</b>	<b>141.000</b>	<b>236.000</b>
<b>Saldo incidenteel</b>	<b>56.566</b>	<b>177.000</b>	<b>233.566</b>
<b>Saldo Totaal</b>	<b>566.889</b>	<b>209.326</b>	<b>776.215</b>

## **4. OVERIGE GEGEVENS**

### **4.1 Vaststelling van het algemene bestuur**

Aldus vastgesteld door het Algemeen Bestuur van het Recreatieschap Twiske-Waterland in de openbare vergadering van 19 juni 2014.

voorzitter,  
Dhr. J.H.M. Bond