

ZEGGEN EN DOEN



ZEGGEN EN DOEN

INHOUDSOPGAVE:

Blz 1	Inhoudsopgave
Blz 2	Inleiding
Blz 3 en 4	Niet of, of maar en, en, en
Blz 5 tm 8	Optie 1 tm 4
Blz 9 tm 13	Aandachtspunten en aanvullende maatregelen bij optie 1 tm 4
Blz 14	Optie Aansluiting Purmerenderweg op N244
Blz 15 en 16	Aandachtspunten en aanvullende maatregelen bij aansluiting P-weg/N244

Deze visie op een veilige ontsluiting van Zuidoostbeemster is een uitgave van VVD Beemster.

Opgesteld door fractie VVD: W. Zeekant
E. Helder-Pauw
J. H. Kohne
J. van de Wal

Met medewerking van het bestuur: J. Veerman
N. Hagemans
H. Clausen
W. van Twisk
J.P. Kohne

Middenbeemster, 25 oktober 2007

INLEIDING

In haar Algemene Beschouwingen van 2007 heeft de VVD Beemster geroepen dat zij met grote belangstelling uitzielt naar de haalbaarheidsonderzoeken naar aansluitingen van de Purmerenderweg op de N244 en van het Kolkpad op de Zuiddijk/A7 ten behoeve van een verbeterde ontsluiting. Recent hebben wij deze mogen ontvangen. Na het lezen hiervan is onze eerste reactie: NIET OF, OF MAAR EN, EN, EN.

De uitgangspunten voor het veilig ontsluiten van de Zuidoostbeemster zijn primair bedoeld voor haar bewoners. Zij moeten in de nieuwe en de reeds bestaande wijken veilig kunnen wonen, zonder bovenmatige verkeersoverlast. Iedere vorm van doorgaand verkeer door Zuidoostbeemster dient daarom te worden vermeden. Dit betekent:

- het afsluiten van de bestaande aansluiting Zuiderweg/Zuiddijk voor alle gemotoriseerde verkeer;
- een nieuwe aansluiting maken op de Zuiderweg /Zuiddijk.

Hiervoor hebben wij vier opties laten uitwerken. Tevens ook een optie voor de aansluiting Purmerenderweg/N244. Onze insteek hiervoor is dat al het verkeer uit het noorden zijn weg vindt naar de N244. Door de aansluiting Purmerenderweg/N244 zal het verkeer op de Purmerenderweg toenemen. Deze weg heeft al een bijzondere verkeersaantrekkende functie door de tuincentra die aan deze weg gelegen zijn. Aanvullende maatregelen zullen daarom nodig zijn. Een maatregel zou kunnen zijn dat de Purmerenderweg ter hoogte van de Volgerweg wordt afgesloten voor doorgaand verkeer. De VVD Beemster geeft in dit boekje haar visie op een veilige ontsluiting van de Zuidoostbeemster.

Wij willen in een gezamenlijke commissievergadering van Grondgebiedzaken en Samenleving op locatie in Zuidoostbeemster debatteren over deze visie.

Wij zijn er van overtuigd dat college en raad aan de hand van “ZEGGEN EN DOEN” komen tot een juiste oplossing voor een veilige ontsluiting van Zuidoostbeemster.

NIET OF, OF, MAAR EN, EN, EN *ZEGGEN EN DOEN*

In aanmerking nemende dat:

- Dat Goudappel Coffeng aangeeft dat het tijdens spitsuren erg druk zal zijn bij huidige oplossing in combinatie met aansluiting N244.
- Dat Goudappel Coffeng aangeeft dat een wachtrij vanuit de Purmerenderweg niet voorkomen kan worden bij huidige vormgeving kruispunt.
- Dat Goudappel Coffeng slechts twee opties/insteeken aangeeft waaruit Gemeente kan kiezen: **OF, OF**.
- Dat Goudappel Coffeng aangeeft dat bij oorspronkelijke insteek eerste fase op bestaand kruispunt en tweede fase N244, **ieder geval nu al niet mogelijk is!**
- Dat Goudappel Coffeng aangeeft dat ook bij aanpassing kruispunt, intensiteit gebruik ervan zo laag mogelijk moet worden gehouden.
- Dat een rotonde of verkeerslichten kwetsbaarheid wellicht kan ondervangen, maar waarschijnlijk tot nog meer opstoppingen leidt.
- Dat een doseersysteem op de Zuiddijk en drempels, tot meer opstoppingen zal leiden.
- Dat gebruikte modellen (omni-x) gelet op inputfactoren, niet erg betrouwbaar zijn.
- Dat Goudappel Coffeng aangeeft dat het model geen rekening houdt met het niet “leeg” zijn van gebied ten westen A7

Kan gesteld worden dat:

- Een oplossing van het bestaande kruispunt in combinatie met aansluiting N244 absoluut onvoldoende zekerheid biedt voor een goede verkeerstrook voor de komende decennia.
- Er grote file problemen zullen ontstaan op de Zuiddijk, Zuiderweg en Purmerenderweg.
- Dat de Purmerenderweg naast de Middenweg dé tweede noord/zuid route gaat vormen door de Beemster
- OF (aanpassing kruispunt) OF (aansluiting N244) absoluut niet acceptabel is.
- Fietsvoorzieningen en aanpassing vormgeving kruispunt veiligheid alleen zullen verhogen, bij verlaging intensiteit gebruik kruispunt.
- Kolkpad onderzoek een onvolledige opdrachtformulering heeft gekregen en conclusies door model gebruik niet betrouwbaar zijn.
- Dat Goudappel Coffeng en TD een kwalificatie aan verkeer geeft door dit sluipverkeer te noemen, maar gewoon verkeer is (wat afgehandeld moet worden).
- Voorkomen moet worden dat noord/zuid route door de kern van Zuidoostbeemster loopt.
- Sluipverkeer niet voorkomen moet worden door niet te ontsluiten, maar door bronverkeer ten noorden van de Beemster te ontmoedigen.
- Purmerend als stad groot belang heeft in een goede ontsluiting van haar binnenstad via een veilige Beemsterbrug / kruispunt.

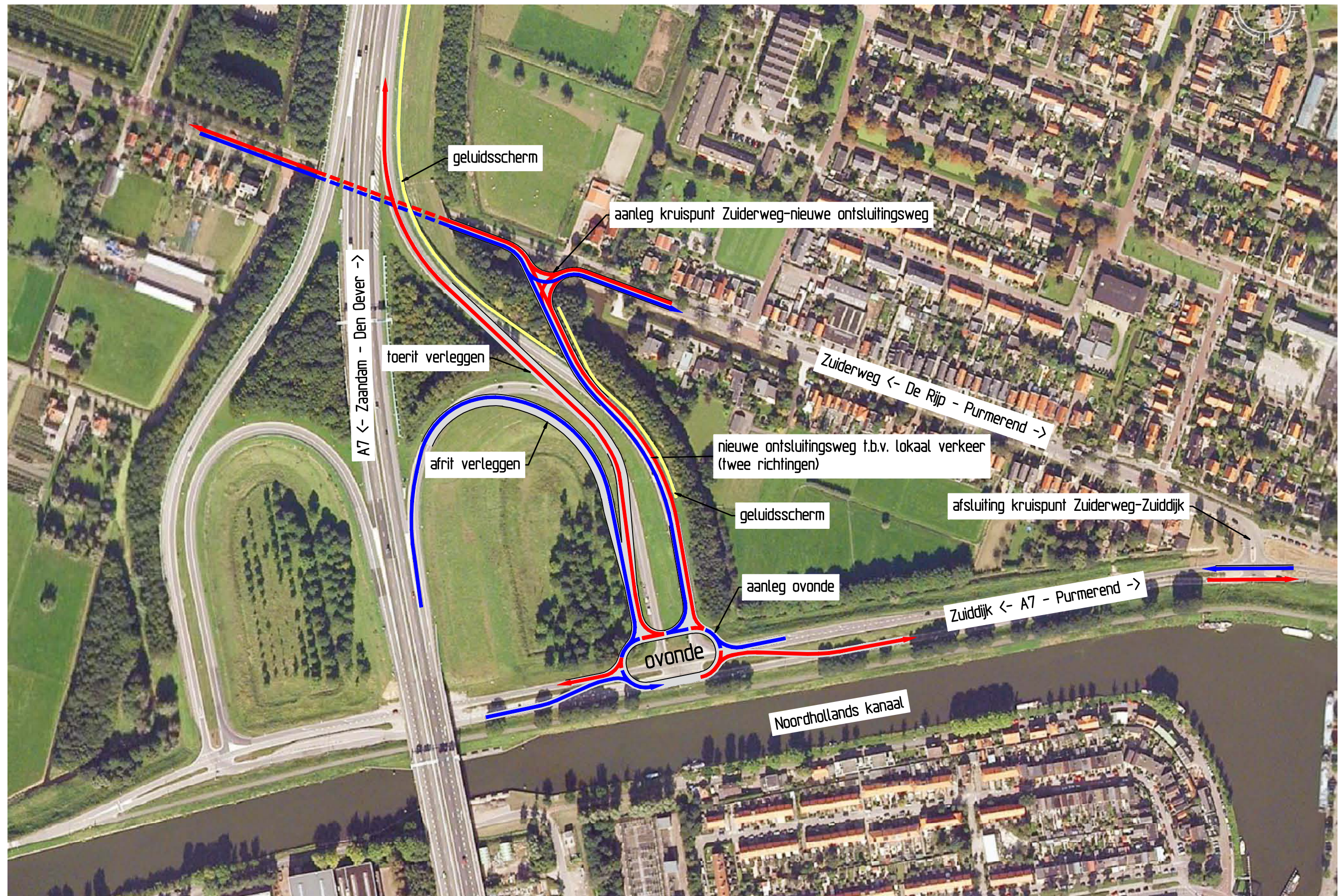
Overwegende dat:

- De VVD Beemster niet akkoord gaat met de Nieuwe Tuinderij, waarbij verkeersafhandeling geschetst wordt als onmogelijk!
- We van de Purmerenderweg geen noord/zuid verbinding willen maken.
- We de intensiteit op het kruispunt Purmerenderweg/Zuidelijk willen verminderen. Dit voorkomt files en vergroot de veiligheid.
- We hoe dan ook het noord/zuid verkeer moeten (om)leiden.
- We bronverkeer ten noorden van de Beemster willen ontmoedigen om door Zuidoostbeemster te rijden.
- Als verkeer over Purmerenderweg wordt ontmoedigd, dit verkeer via Nekkerweg en Zuiderweg door Zuidoostbeemster zal rijden.

Wij hebben daarom het volgende voorstel uitgewerkt:

1. Niet kiezen voor optie OF (aanpassing kruispunt) OF (aansluiting N244)
2. Maar voor EN, EN, EN
 - a. EN aanpassing vormgeving kruispunt
 - b. EN aansluiting op N244
 - c. EN aansluiting op A7 via aansluiting Zuiderweg/Zuidelijk
3. Waarbij Zuiderweg wordt afgesloten/doodloopt, voor de noodzakelijke verlaging intensiteit kruispunt (Purmerenderweg/Zuidelijk)
4. Waarbij bij Purmerenderweg ter hoogte van Volgerweg wordt afgesloten voor doorgaand verkeer.
5. Waarbij voor verschillende wegen in Beemster tijdens de spits maatregelen genomen moeten worden

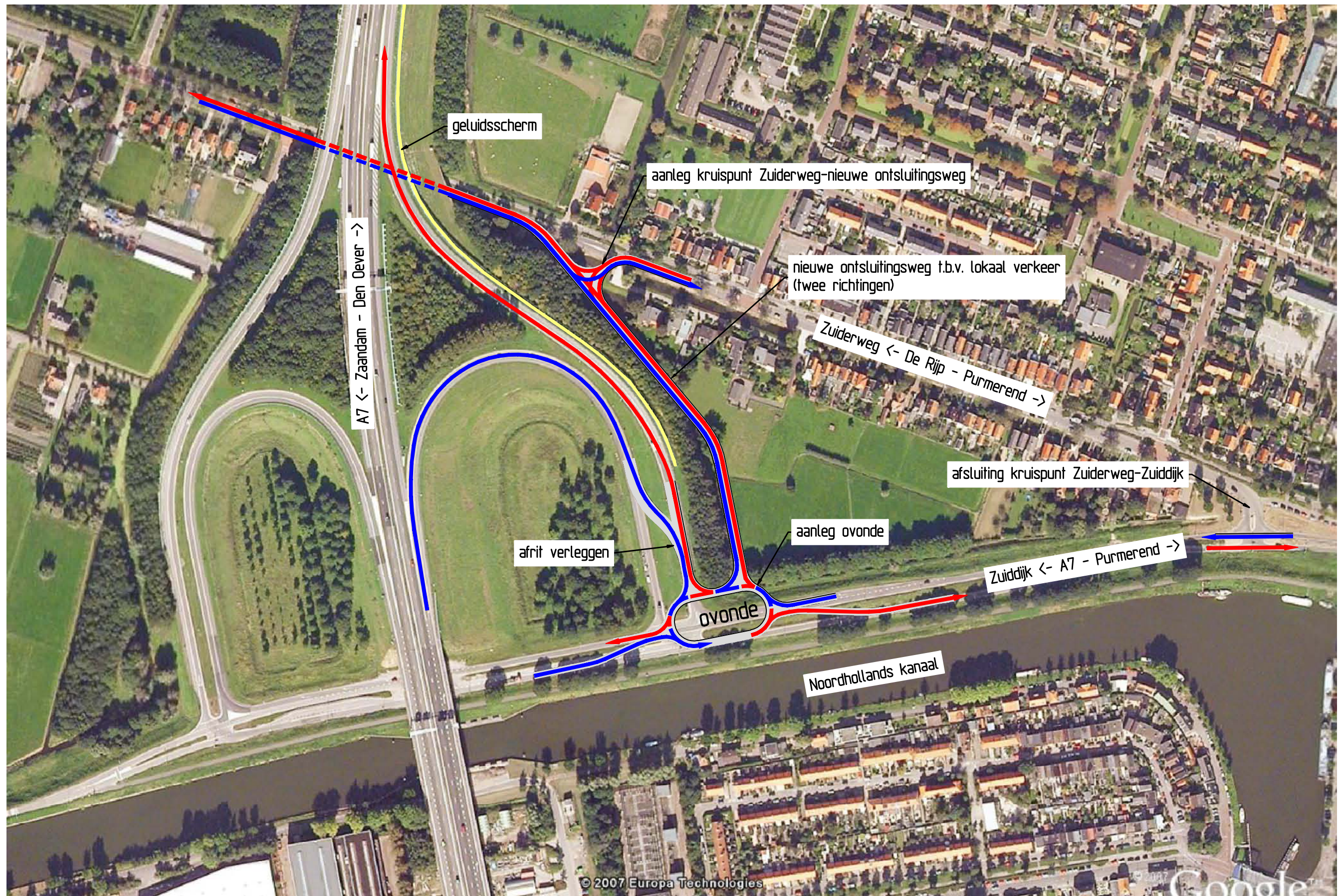
Ontsluiting Zuidoostbeemster Zuiderweg-Zuidelijk optie 1



schaal: n.v.t.
versie A d.d. 13-09-2007



Ontsluiting Zuidoostbeemster Zuiderweg-Zuidelijk optie 2



schaal: n.v.t.
versie A d.d. 13-09-2007



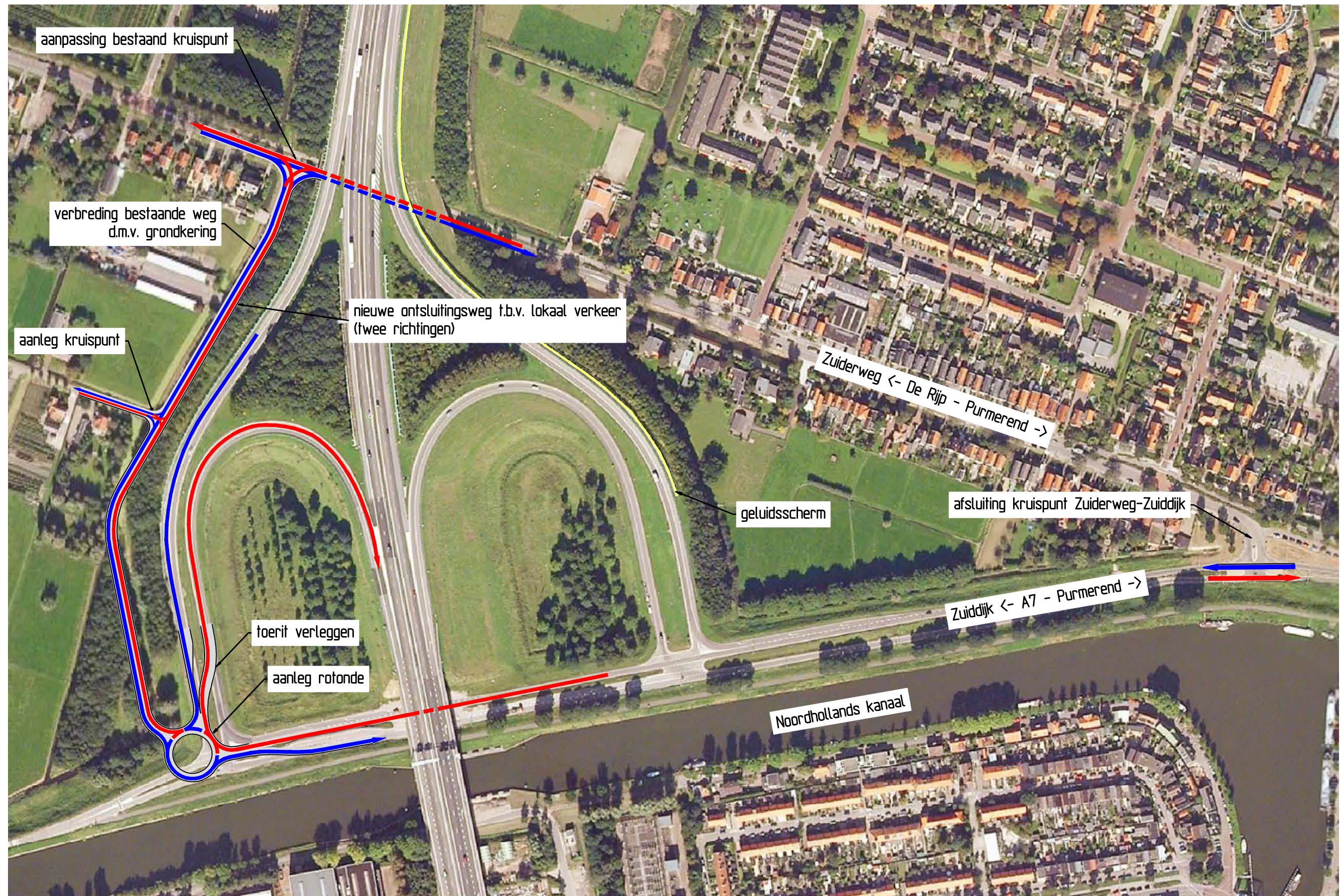
Ontsluiting Zuidoostbeemster Zuiderweg-Zuiddijk optie 3



schaal: n.v.t.
versie A d.d. 13-09-2007



Ontsluiting Zuidoostbeemster Zuiderweg-Zuiddijk optie 4



schaal: n.v.t.
versie A d.d. 13-09-2007



AANDACHTSPUNTEN BIJ AANSLUITING ZUIDERWEG/ZUIDDIJK



- Afsluiting Zuiderweg voor doorgaand verkeer richting Purmerend
- Verleggen weg-as naar Zuiddijk
- Langzaam verkeer alleen aan de oostzijde van de Beemsterbrug
- Nieuw kruispunt
- Fietzers kunnen niet verder via de Zuiddijk richting Purmerend
- Ter hoogte van Kolkpad fiets/wandelpad tussen Zuiddijk en Zuiderweg

Wordt het Kolkpad bij optie 1 en 2 doorgetrokken als fiets/wandelpad naar de Zuiddijk?



Bij optie 4 gaat men voor het viaduct rechts om de A7 te bereiken. Recht door alleen nog voor bestemmingsverkeer.



KOLKPAD



Optie 3: Aansluiting Zuiderweg-Zuiddijk via 2 tunnels. Bij deze optie wordt gebruik gemaakt van het Kolkpad. Het aanleggen van 2 tunnels is ingrijpend en kostbaar.

Optie 4: Aansluiting Zuiderweg-Zuiddijk via Kolkpad. Waarschijnlijk moet bij deze optie de woning op de hoek Zuiderweg/Kolkpad aangekocht worden. Er moet rekening worden gehouden met de bewoners van het Kolkpad.



Wat een rust

Het fietspad blijft



Optie 1 en 2: Aanleg kruispunt Zuiderweg-nieuwe ontsluitingsweg



Gaan we hier nieuwe woningen bouwen?

Kruispunt Zuiddijk/Purmerenderweg moet aangepast worden.



Richting Oosthuizen alleen nog mogelijk via A7 en nieuwe aansluiting N244/ Purmerenderweg



Alleen aan linkerzijde brug fietspad!



Geen sluipverkeer van Oostdijk



Een fietstunnel?



Via ontsluitingsweg ten zuiden van Zuidersloot naar school



Alleen rechtdoor naar Purmerend is mogelijk.



Wat doen we met het hoogte verschil?



Fietsers kunnen niet verder langs de Zuiddijk. Via nieuw aangelegd fietspad naar Kolkpad.



Bij optie 1 tm 3 komt hier een ovonde

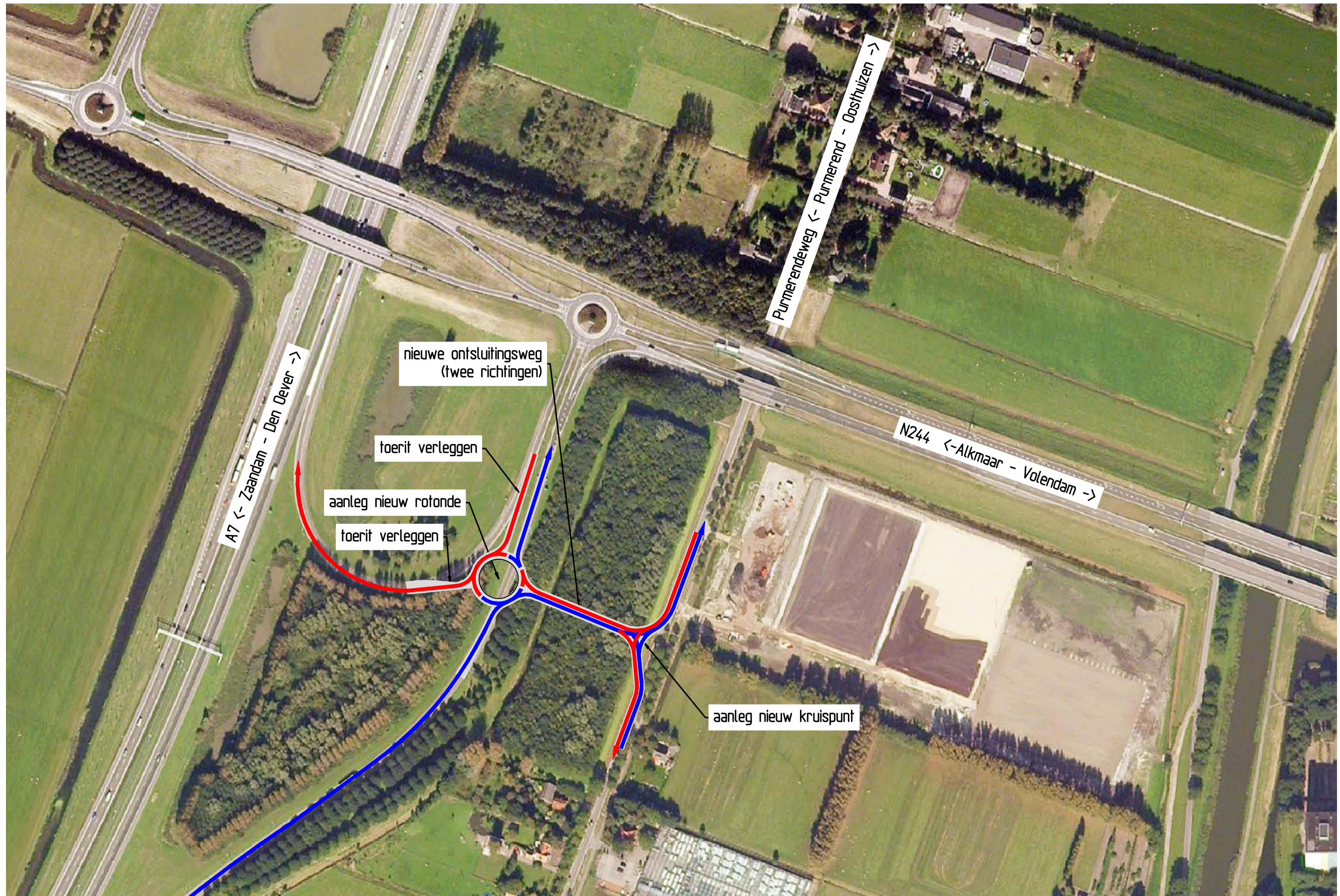


Geluidsschermen kunnen blijven staan



Weg-as verleggen richting dijk

Ontsluiting Zuidoostbeemster Purmerenderweg-A7 alternatief



schaal: n.v.t.
versie A d.d. 13-09-2007



AANDACHTSPUNTEN BIJ AANSLUITING PURMERENDERWEG OP N244

Toename verkeer uit het noorden !!!!!!!!



- Nieuwe aansluiting
- Moeten goed bereikbaar blijven
- Tot hier en niet verder (voor snelverkeer)
- Bussluis ????????

BEREIKBAARHEID TUINCENTRA EN COMPLEX ZUIDERPARK

Wanneer de aansluiting van de Purmerenderweg op de N244 gerealiseerd wordt stelt de VVD voor dat de Purmerenderweg ter hoogte van de Volgerweg wordt afgesloten voor doorgaand verkeer. Wij zijn van mening dat er geen drukke doorgaande weg door een woonwijk kan lopen.

Beemsters tuincentrum boulevard moet natuurlijk goed bereikbaar blijven. Dit geldt ook voor voetbalvereniging ZOB.

Hoe dan zult u zich afvragen? Vanuit het noorden verandert er niets wat betreft de bereikbaarheid van de tuincentra en "Het Zuiderpark ". Het snelverkeer vanuit het zuiden moet via de A7 en de nieuwe aansluiting. Dit kost meer kilometers maar de rijtijd blijft het zelfde. Er moet wel een oplossing gezocht worden voor het openbaar vervoer en het landbouwverkeer. Is een bussluis een oplossing?



TOT HIER EN NIET VERDER?



TUINCENTRA MOETEN GOED BEREIKBAAR BLIJVEN

TOENAME VERKEER OP PURMERENDERWEG

Door de nieuwe aansluiting zal de Purmerenderweg vooral tijdens de spits meer verkeer gaan aantrekken. Willen we dat? Hier moet goed over nagedacht worden. Voor de veiligheid van de fietsers zullen we moeten overwegen om een fietspad aan te leggen langs de Purmerenderweg van Rijperweg tot aan de Kerkweg. Om te voorkomen dat de automobilisten de Oostdijk als "sluipweg" gaan gebruiken moet hier tijdens de spits maatregelen worden genomen.