



REGIONALE RAADSLEDENBIJEENKOMST ZAANSTREEK-WATERLAND

26 augustus 2020 : concept RES NHZ

WELKOM

Programma

- Welkom door de gespreksleider, Jelle Blaauwbroek.
- Interview met wethouder en gastheer Paul van Meekeren (Purmerend).
- Toelichting op het programma door de gespreksleider.
- Presentatie van de concept RES-NHZ door Marco Berkhout, programmamanager Regionale Energiestrategie Noord-Holland Zuid.
- Gespreksronde voor verhelderende vragen.

Programma

- Interview met de raadsleden Flip Hoedemaeker (Zaanstad) en Rolf van Wanrooij (Wormerland).
- Impressie van de tot nu toe ingediende of bekende wensen en bedenkingen.
- Discussie met de zaal.

Uw regionaal aanbod is helder, de uitdaging zit in de zoekgebieden: welke vragen heeft u hierover?

Programma

- Wrap up, belangrijkste opmerkingen uit de discussie.
- Afronding (21.00 – 21.15 uur).

Concept-RES

Noord-Holland Zuid
22 april 2020

NOORD-
HOLLANDSE
ENERGIE
REGIO



2,7 TWh
duurzame
energie in
2030

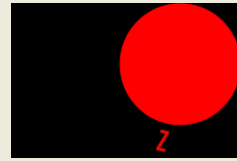
In 2018
wekten we
0,7 TWh op



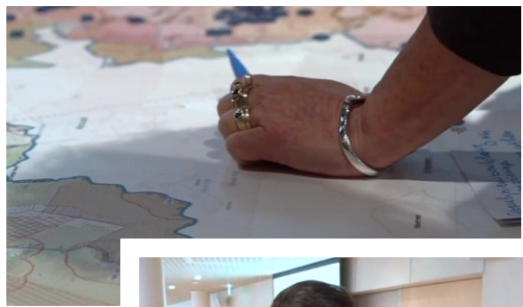
We zijn begonnen!



Waarom
een RES
NHZ?



Hoe is de
RES tot
stand
gekomen?

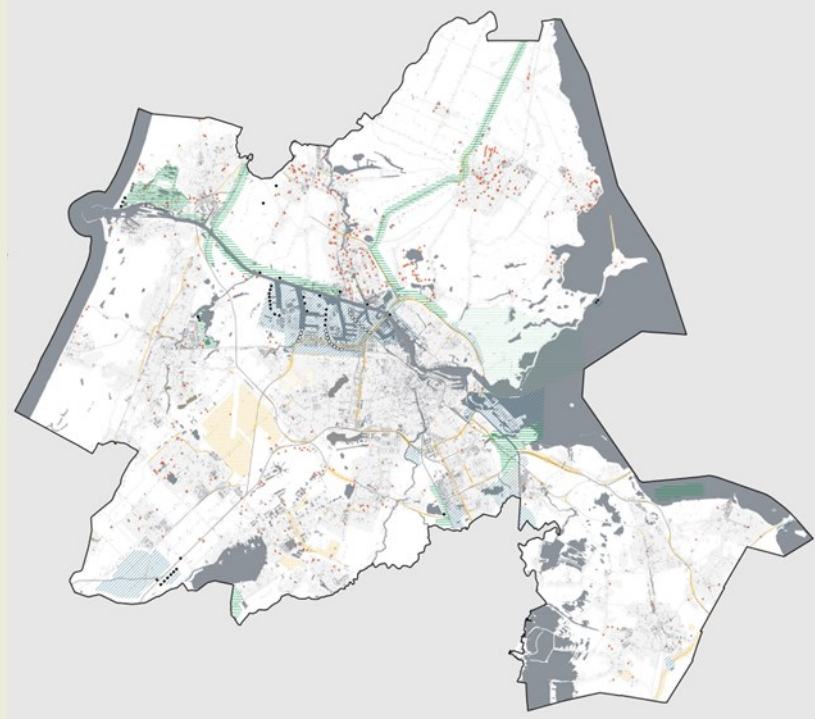


705 bijeenkomsten

Op de kaart

Globale zoekgebieden

- 1: Uit technische analyse
- 2: Uitkomsten lokale en regionale ateliers
- 3: Bestuurlijke haalbaarheid



Ambitie van de regio

- Richtinggevend
- Dynamisch

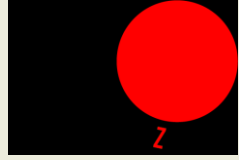
**Vanwege schaal: niet alle
initiatieven op de kaart**

Waar wel?

- Zon op dak, parkeerterreinen en geluidschermen
- Zon en wind op/rond bedrijven- en industrieterreinen
- Zon en wind op water
- Zon en wind langs infrastructurele lijnen:
 - Noordzeekanaal
 - Amsterdam-Rijnkanaal
 - Snelwegen

Waar niet?

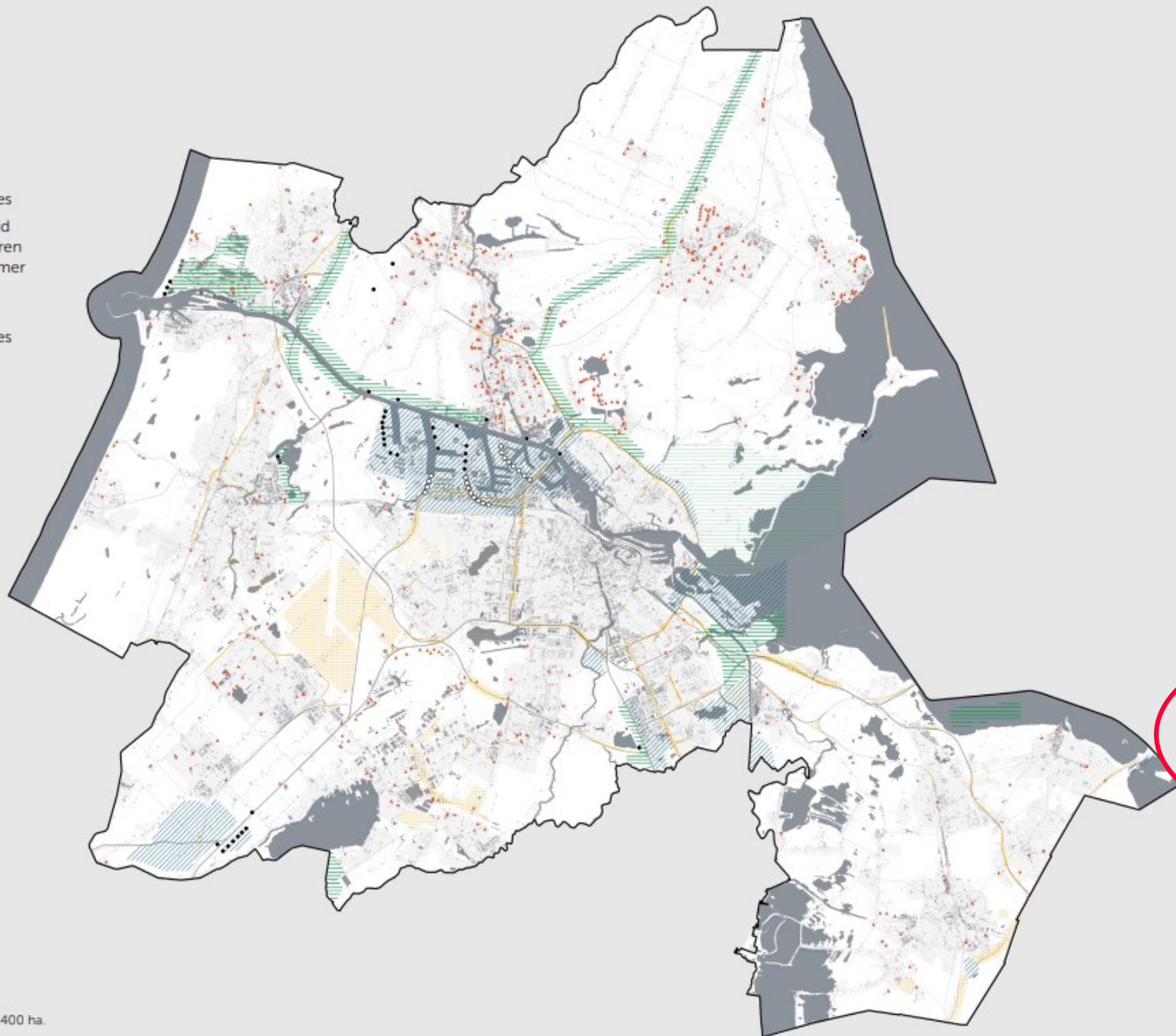
- **Cultuurhistorische landschappen**
- **Natuurgebieden**
- **Duinen**
- **Open landschappen**



Kaarten

Legenda

- Bestaande windturbines
- Mogelijkheid tot repoweren (situatie zomer 2019)
- Geplande windturbines
- Gebouwde omgeving
- Water



Noord-Holland Zuid

Zoekgebieden	GWh 2030	hectares of turbines
■ Zon op grote daken	985	581 ha.
▲ Zon op parkeerplaatsen	135	140 ha.
— Zon op geluidschermen e.d.	6	10 ha.
■ Zon	251	324 ha.
■ Wind	319	23 tur.
■ Zon + wind	343	172 ha. 21 tur
Totaal potentiële opwekking (GWh)	2039	
Totaal potentiële opwekking (TWh)	2,04	
Bestaande duurzame opwekking (GWh)	664	



50-100-200-400 ha.

0 2 4 6KM

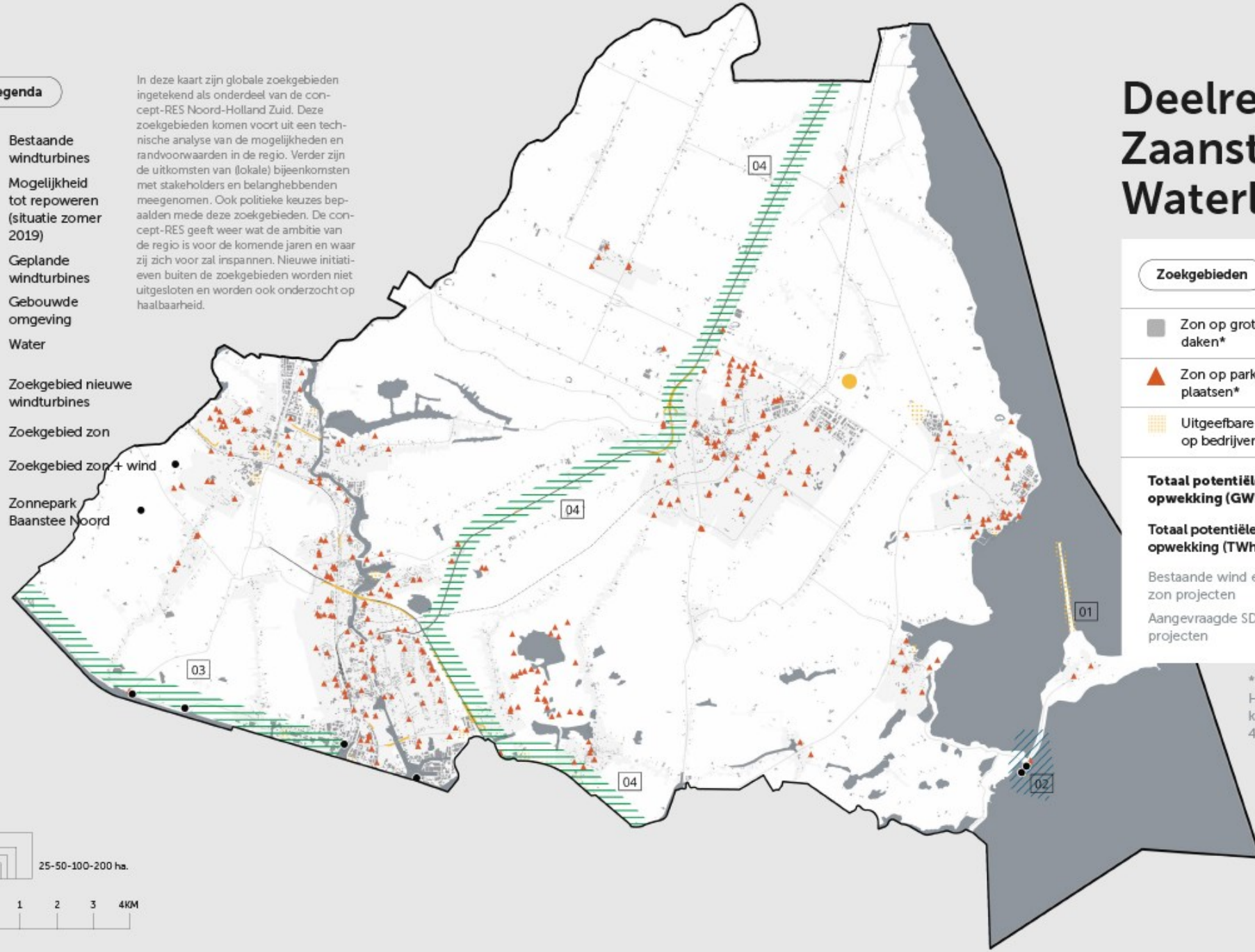
In deze kaart zijn globale zoekgebieden ingetekend als onderdeel van de concept-RES Noord-Holland Zuid. Deze zoekgebieden komen voort uit een technische analyse van de mogelijkheden en randvoorwaarden in de regio. Verder zijn de uitkomsten van (lokale) bijeenkomsten met stakeholders en belanghebbenden meegenomen. Ook politieke keuzes bepaalden mede deze zoekgebieden. De concept-RES geeft weer wat de ambitie van de regio is voor de komende jaren en waar zij zich voor zal inspannen. Nieuwe initiatieven buiten de zoekgebieden worden niet uitgesloten en worden ook onderzocht op haalbaarheid.

Deelregio Zaanstreek/ Waterland

Legenda

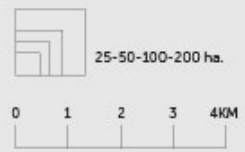
- Bestaande windturbines
- Mogelijkheid tot repoweren (situatie zomer 2019)
- Geplande windturbines
- Gebouwde omgeving
- Water
- ▨ Zoekgebied nieuwe windturbines
- ▨ Zoekgebied zon
- ▨ Zoekgebied zon + wind
- Zonnepark Baansteer Noord

In deze kaart zijn globale zoekgebieden ingetekend als onderdeel van de concept-RES Noord-Holland Zuid. Deze zoekgebieden komen voort uit een technische analyse van de mogelijkheden en randvoorwaarden in de regio. Verder zijn de uitkomsten van (lokale) bijeenkomsten met stakeholders en belanghebbenden meegenomen. Ook politieke keuzes bepaalden mede deze zoekgebieden. De concept-RES geeft weer wat de ambitie van de regio is voor de komende jaren en waar zij zich voor zal inspannen. Nieuwe initiatieven buiten de zoekgebieden worden niet uitgesloten en worden ook onderzocht op haalbaarheid.





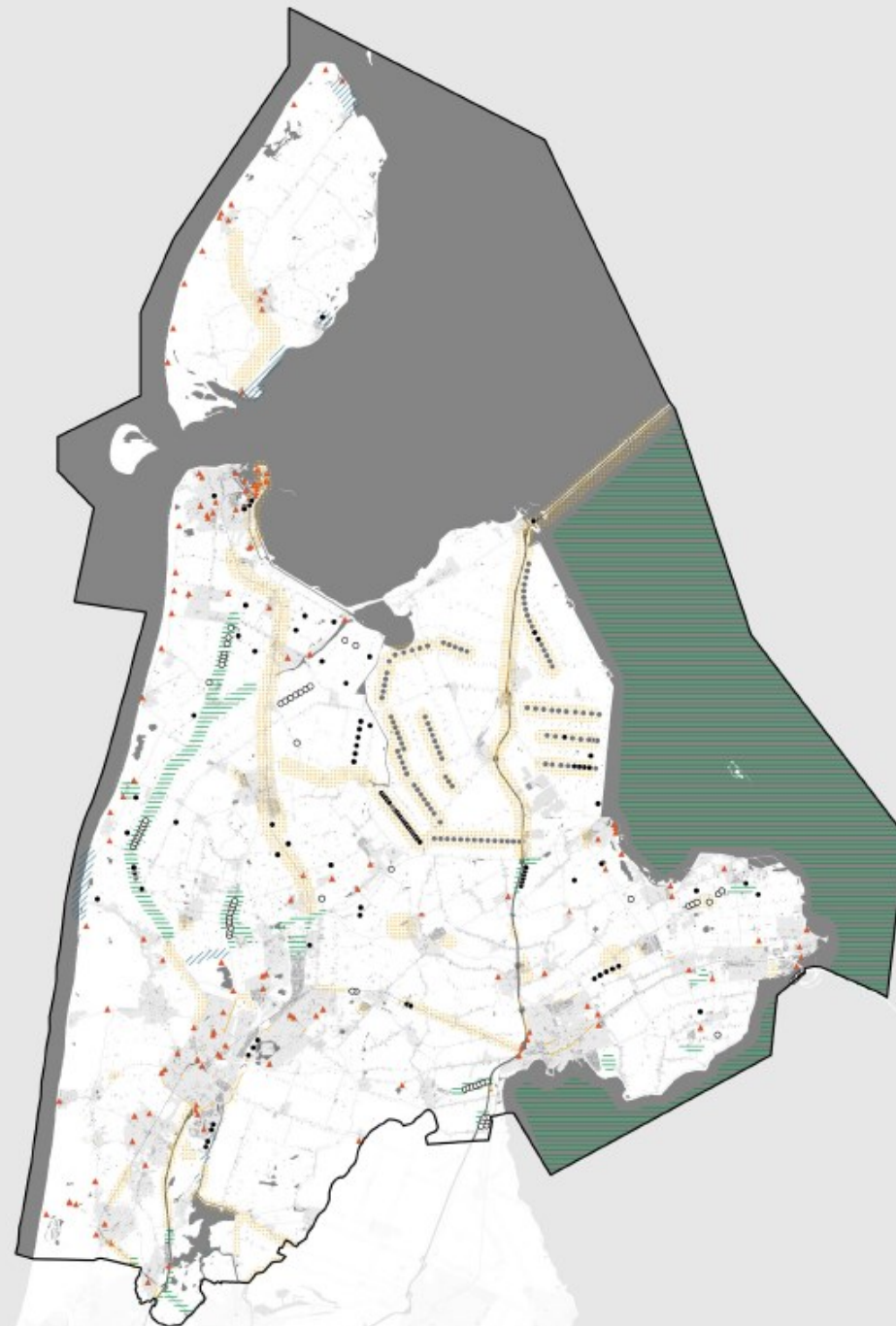
Zoekgebieden	GWh 2030	hectares of turbines
■ Zon op grote daken*	220	300 ha.
▲ Zon op parkeerplaatsen*	60	85 ha.
▨ Uitgeefbare gronden op bedrijventerreinen	50	65 ha.
Totaal potentiële opwekking (GWh)	330	
Totaal potentiële opwekking (TWh)	0,33	
Bestaande wind en zon projecten	52	
Aangevraagde SDE projecten	50	

* In beeld gebracht is de potentie. Het is nader uit te zoeken waar dit kan. Alle parkeerplekken groter dan 400m2 zijn ingetekend.



Noord-Holland Noord

Zoekgebieden	GWh 2030	hectares of turbines
 Zon op grote daken	418	275
 Zon op parkeerplaatsen	30	20
 Zon op geluid-schemen e.d.	1	1
 Zon	445	710
 Wind	134	14 tur.
 Zon + wind	996	471 tur. 61 tur.
Totaal potentiële opwekking (GWh)	2024	
Totaal potentiële opwekking (TWh)	2,02	
Bestaande duurzame opwekking (GWh)	2159	

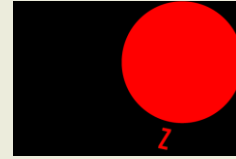


Legenda

-  Bestaande windturbines
-  Mogelijkheid tot repoweren (situatie zomer 2019)
-  Geplande windturbines
-  Gebouwde omgeving
-  Water



In deze kaart zijn globale zoekgebieden ingetekend als onderdeel van de concept-RES Noord- Holland Noord. Deze zoekgebieden komen voort uit een technische analyse van de mogelijkheden en randvoorwaarden in de regio. Verder zijn de uitkomsten van (lokale) bijeenkomsten met stakeholders en belanghebbers meegenomen. Ook politieke keuzes bepaalden mede deze zoekgebieden. De concept-RES geeft weer wat de ambitie van de regio is voor de komende jaren en waar zij zich voor zal inspannen. Nieuwe initiatieven buiten de zoekgebieden worden niet uitgesloten en worden ook onderzocht op haalbaarheid.



Aandachts- punten

Oog voor landschappelijke kwaliteiten





Infrastructuur en opslag

Dubbel ruimtegebruik



Koppelkansen: biodiversiteit, bodemdaling,...



Leefbaarheid: afstand tot woongebieden



Nieuwe/innovatieve technieken, kansen voor economie





Participatie! Ook door jongeren

Verdeel lusten en lasten

Investeer mee in de Buurtmolen



Regionale structuur warmte

Doel

Bovengemeentelijke warmtebronnen en warmtevraag koppelen

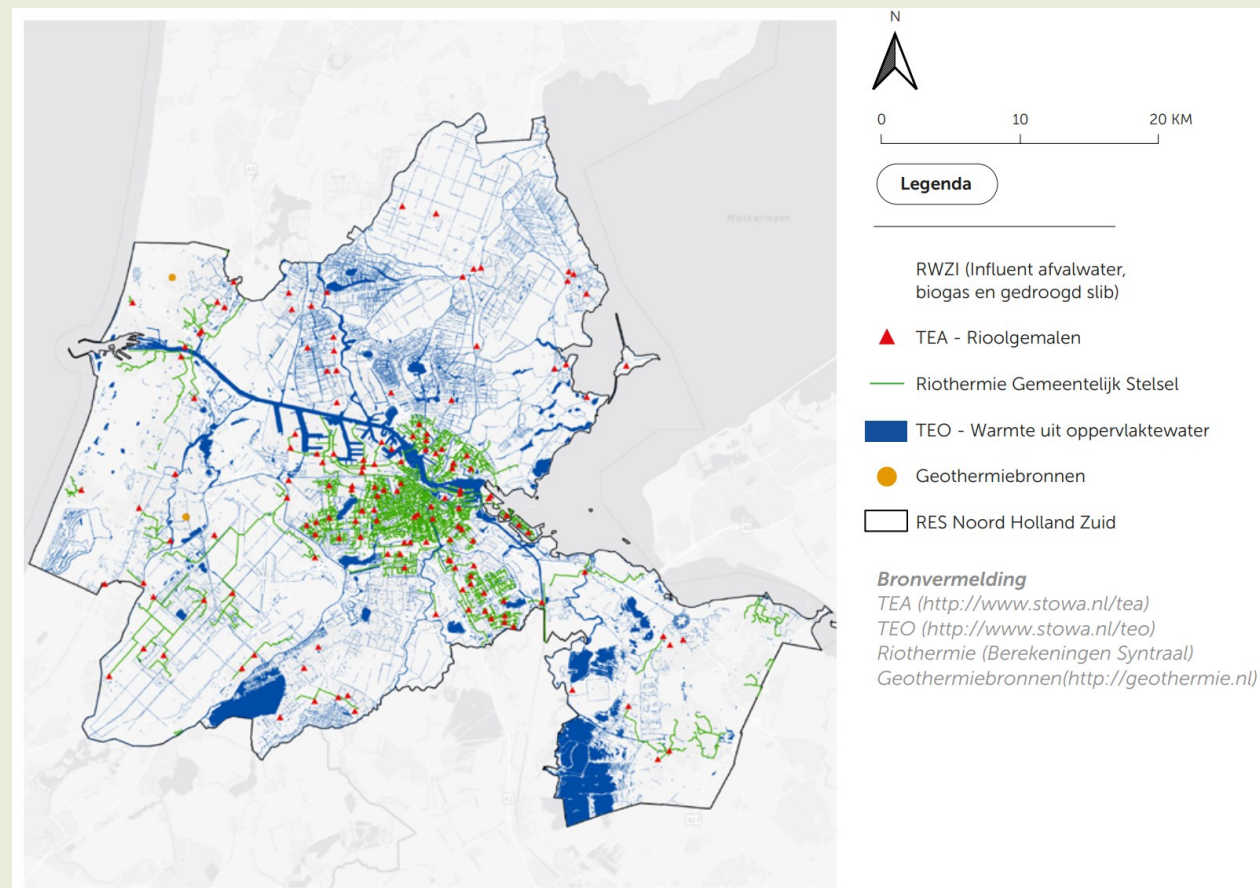
Conclusie

Veel restwarmtebronnen > samen routekaart uitwerken in RSW

Kansen

Thermische energie (TEO, TEA, TED) en geothermie

Omgevingswarmtebronnen



Netwerk impact analyse

Conclusie

Impact van RES bod redelijk beperkt.

De elektriciteitsvraag is de belangrijkste oorzaak van het bereiken van de maximale capaciteit in Noord-Holland Zuid.

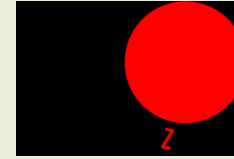
Aandachtspunt

Reserveer nu al ruimte voor energie-infrastructuur in de openbare ruimte.

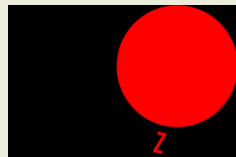
The logo for Liander, featuring the word "Liander" in white sans-serif font on a blue rectangular background with a white speech bubble shape on the left side.The logo for STEDIN.NET, featuring the word "STEDIN" in a bold, black, sans-serif font with a dotted texture, followed by ".NET" in a smaller, plain font, all on a yellow rectangular background.

130 volksvertegenwoordigers in gesprek over energiestrategie

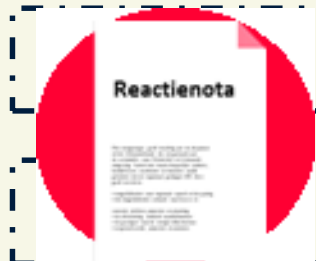
Tijdens een online reflectiebijeenkomst spraken gisteravond ruim 130 raadsleden, leden van Provinciale Staten, bestuurders van de waterschappen en belanghebbenden over de kansen, knelpunten en dilemma's van de energietransitie. Aanleiding zijn de concept-Regionale Energiestrategieën van Noord-Holland Noord en Noord-Holland Zuid, die in oktober voor doorrekening worden aangeboden aan het Nationaal Programma RES (NP RES) en het Planbureau voor de Leefomgeving (PBL). Doel van de bijeenkomst was om volksvertegenwoordigers te ondersteunen bij het formuleren van hun wensen en bedenkingen bij de concept-RES.



Rol van de volksvertegen woordigers

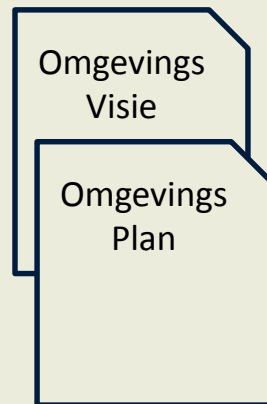


RES Proces



Thematafels

Lokale ateliers



Wensen en bedenkingen



Meepraten/
dialogo



Besluit
(evt moties en
amendementen)



Besluit
(evt moties en
amendementen)



Wensen en
bedenkingen

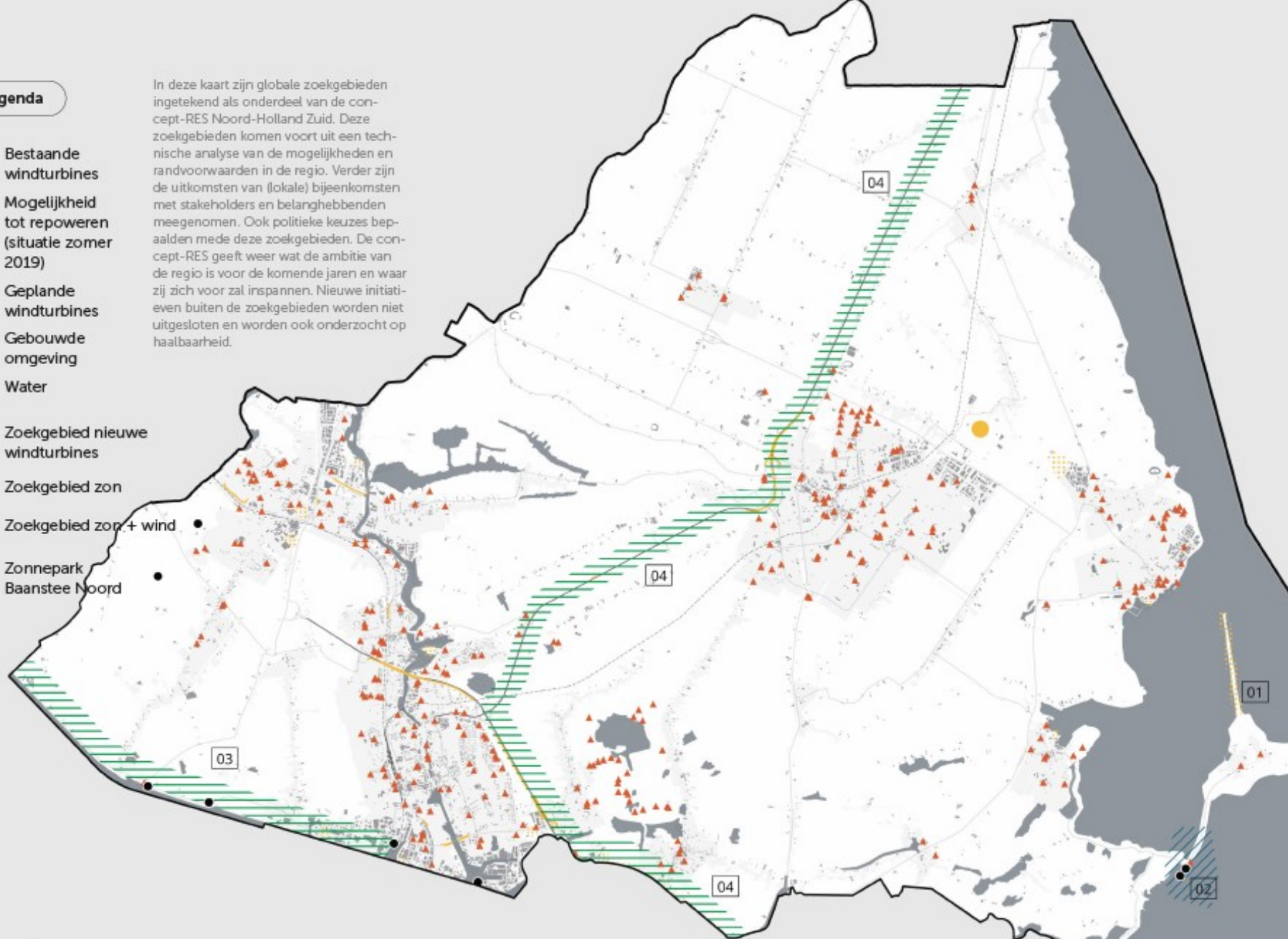
Gespreksronde voor
verhelderende vragen.

Interview met de raadsleden
Flip Hoedemaeker (Zaanstad) en
Rolf van Wanrooij (Wormerland).

Legenda

- Bestaande windturbines
- Mogelijkheid tot repoweren (situatie zomer 2019)
- Geplande windturbines
- Gebouwde omgeving
- Water
- ▨ Zoekgebied nieuwe windturbines
- ▨ Zoekgebied zon
- ▨ Zoekgebied zon + wind
- Zonnepark Baanstee Noord

In deze kaart zijn globale zoekgebieden ingetekend als onderdeel van de concept-RES Noord-Holland Zuid. Deze zoekgebieden komen voort uit een technische analyse van de mogelijkheden en randvoorwaarden in de regio. Verder zijn de uitkomsten van (lokale) bijeenkomsten met stakeholders en belanghebbenden meegenomen. Ook politieke keuzes bepaalden mede deze zoekgebieden. De concept-RES geeft weer wat de ambitie van de regio is voor de komende jaren en waar zij zich voor zal inspannen. Nieuwe initiatieven buiten de zoekgebieden worden niet uitgesloten en worden ook onderzocht op haalbaarheid.



Deelregio Zaanstreek/Waterland

Zoekgebieden	GWh 2030	hectares of turbines
■ Zon op grote daken*	220	300 ha.
▲ Zon op parkeerplaatsen*	60	85 ha.
▨ Uitgeefbare gronden op bedrijventerreinen	50	65 ha.
Totaal potentiële opwekking (GWh)	330	
Totaal potentiële opwekking (TWh)	0,33	
Bestaande wind en zon projecten	52	
Aangevraagde SDE projecten	50	

* In beeld gebracht is de potentie. Het is nader uit te zoeken waar dit kan. Alle parkeerplekken groter dan 400m² zijn ingetekend.



25-50-100-200 ha.

0 1 2 3 4KM

Concept-RES NHZ: Zaanstreek-Waterland

Inzet:

- op alle bestaande grote(re) daken;
- op uitgeefbare – niet in gebruik genomen gronden bedrijventerreinen (tijdelijk);
- Boven grote parkeerplaatsen

Zoekgebieden:

- 01 Zon op de Bukdijk (Marken, gemeente Waterland)
- 02 Wind bij de Nes (Marken, gemeente Waterland)
- 03 Zon en wind in het Noordzeekanaalgebied (gemeente Zaanstad)
- 04 Zon en wind langs A7, A8 en A10 (geluidsschermen en middenberm)

Wensen en Bedenkingen (selectie)

Geen Windturbines in de Wijde Wormer (deel zoekgebied 04)

Vasthouden van de zoekgebieden (ook regionaal).

De zoekgebieden voor zon en/of wind liggen veelal op of nabij gemeentegrenzen. Samenwerking met buurgemeenten is cruciaal om tot een goede RES te komen en het is daarom onverstandig om nu al zoekgebieden uit te sluiten

Zoekgebieden voor wind, mits coöperatief met maatschappelijk draagvlak, nader onderzoeken

Discussie met de zaal.

Uw regionaal aanbod is helder,
de uitdaging zit in de zoekgebieden:
welke vragen heeft u hierover?

Wrap up,
belangrijkste opmerkingen
uit de discussie.



Eind 2019

Definitief
Klimaat-akkoord

2020

1 juni 2020

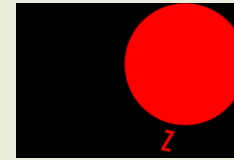
Opleveren (voorlopige)
concept-RES voor
analyse door PBL
en NP RES

- Bedoeld als basis om van elkaar te leren op weg naar de concept-RES of RES 1.0.
- Geeft inzicht in de belemmeringen waar landelijk gezocht kan worden naar oplossingen.

1 oktober 2020

Opleveren van
bestuurlijk vastgestelde
concept-RES en start
doorberekening PBL.

- Getoetst aan de landelijke klimaatopgave



Proces en planning

Aanleveren
aan Nationaal
Programma
RES
1 okt '20

Stap 1 De opgave

In beeld brengen
• huidige
situatie
• potentiële
regio's

**Thematische
ateliers**

apr / jun '20

Stap 2 Scenario's

Per deelregio
scenario's maken
(2 ateliers per
deelregio)

**Regionale
ateliers**

okt / dec '19

Stap 3 Lokale verrijking

Lokaal verrijken
van scenario's
Gemeente
nodigt uit en
bepaalt de
werkvorm

Lokale ateliers

jan / feb '20

Stap 4 Naar concept

- Concept RES
per deelregio
- Bestuurlijk
afstemmen
- April: concept
openbaar
- Juni: colleges
stellen concept
RES vast en goedgekeurd
vrij voor wensen & bedenkingen
reacties
deelnemers en
landelijk advies

feb / juni '20

**Reactie van deelnemers
& wensen en bedenkingen**

mei / sept
'20

Stap 5a
Collegebesluit: aanpassingen n.a.v.
reacties, wensen & bedenkingen

okt '20 / jan '21

Stap 5b
Concretisering zoekgebieden
Eerste stap in langjarig proces tot
vergunningverlening

okt '20 tot vergunning

Stap 5c
Vrijstelling vanuit industrie, landbouw,
mobiliteit

okt '20 / feb '21

Stap 6 Naar RES 1.0

- Uitkomsten 5a,
5b en 5c
verwerken
- Bestuurlijk
afstemmen
- Besluitvorming
raden/PS/AB

mrt / juni '21

**RES 1.0
1 juli '21**

Startnotitie



Welkom bij energieregio Noord- Holland Zuid



Blijf op de hoogte!

 energieregionhz.nl

 [Energieregio Noord-Holland Zuid](#)

 [@energieregioNHZ](#)

meld je aan
voor de
nieuwsbrief!

Samen maken we een Regionale Energie Strategie (RES) om energie te besparen en stap voor stap over te gaan naar duurzame energie en warmte. We zijn begonnen!

[Meer over het proces](#)



REGIONALE RAADSLEDENBIJEENKOMST ZAANSTREEK-WATERLAND

TOT ZIENS