



Naar een Uitvoeringsplan Klimaatadaptatie Zaanstreek-Waterland 2021-2024



Nelen &
Schuurmans

Regionale
raadsbijeenkomst
23-9-2020

Opening

Klimaatregisseur: Lieke Coppens

Auteur uitvoeringsplan: Ria Löschner



Ga naar www.menti.com en gebruik de code 30 48 93 5

In welke gemeente bent u raadslid?

 Mentimeter



Ga naar www.menti.com en gebruik de code 30 48 93 5

Waar denkt u aan bij 'klimaatverandering'?

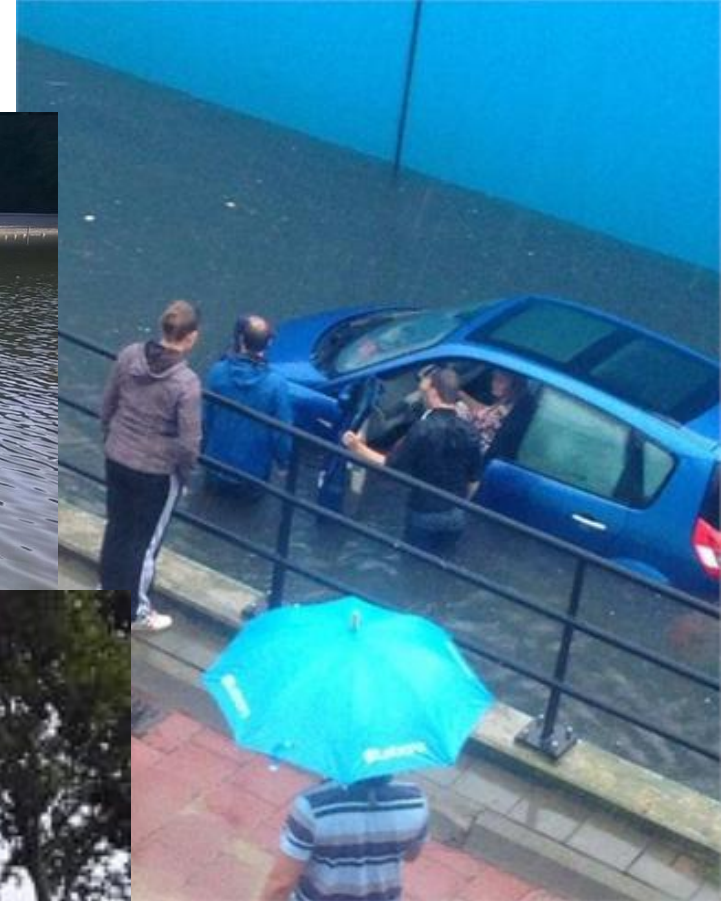
 Mentimeter



Klimaatverandering in Zaanstreek-Waterland

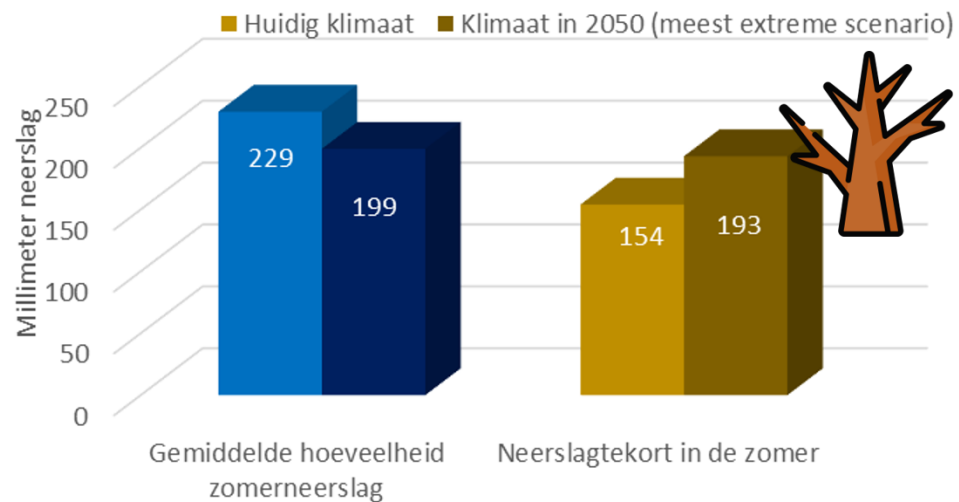


foto: Corvettemichel - Wandelweg wormerveer

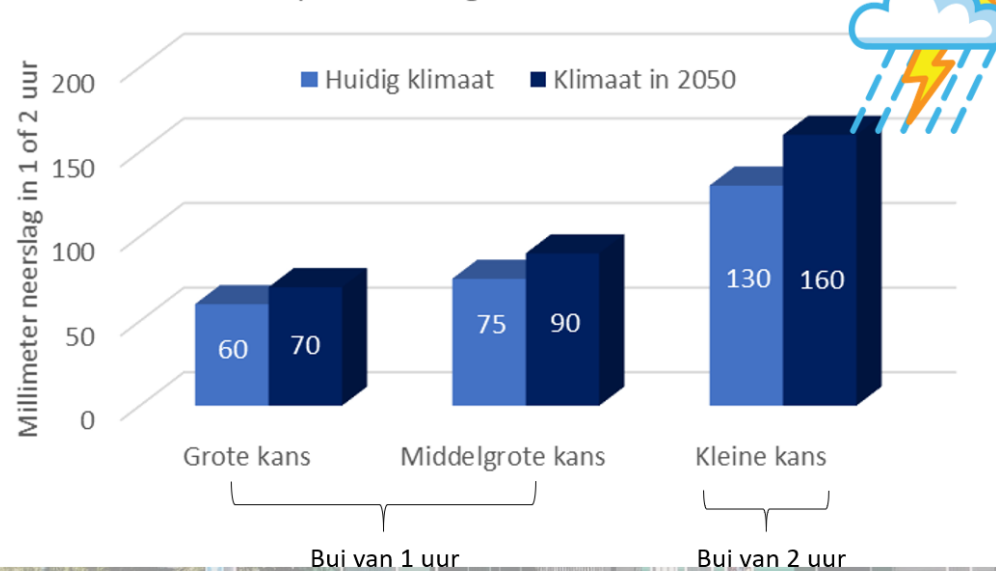


Klimaatscenario's KNMI

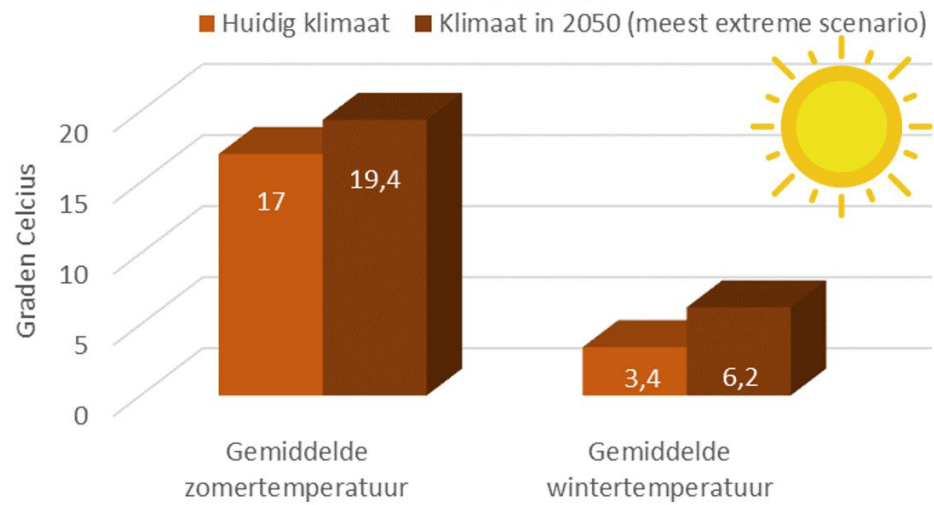
Verandering van neerslag en vochttekort in de zomers - nu en in 2050



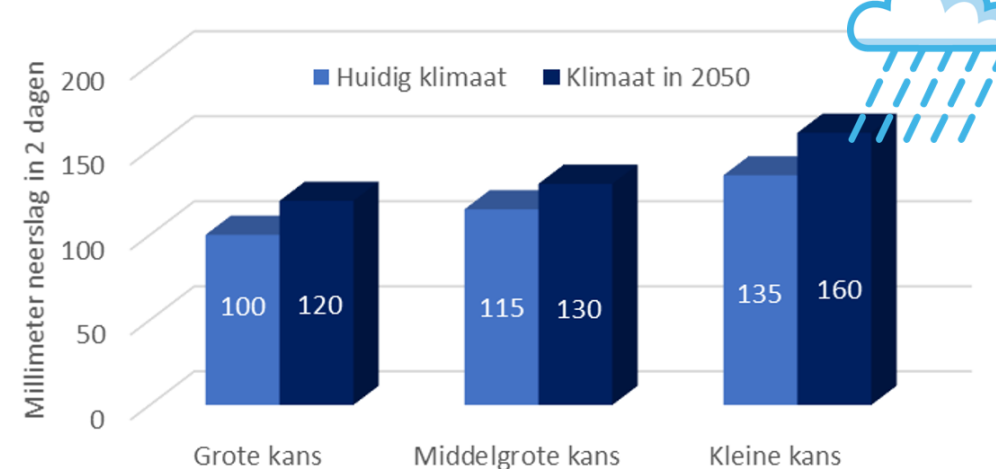
Kans op korte hevige buien - nu en in 2050



Verandering van de temperatuur in zomers en winters - nu en in 2050



Kans op langdurige buien - nu en in 2050



Deltaplan Ruimtelijke Adaptatie (DPRA)

Doelen vanuit het Rijk voor Nederland in het DPRA:

- In **2020** denken en handelen we klimaatadaptief
- In **2050** is Nederland klimaatbestendig
- Handreiking: de 7 ambities



Meer informatie op www.ruimtelijkeadaptatie.nl

Ga naar www.menti.com en gebruik de code 30 48 93 5

Waar denkt u aan bij 'klimaatadaptatie'?

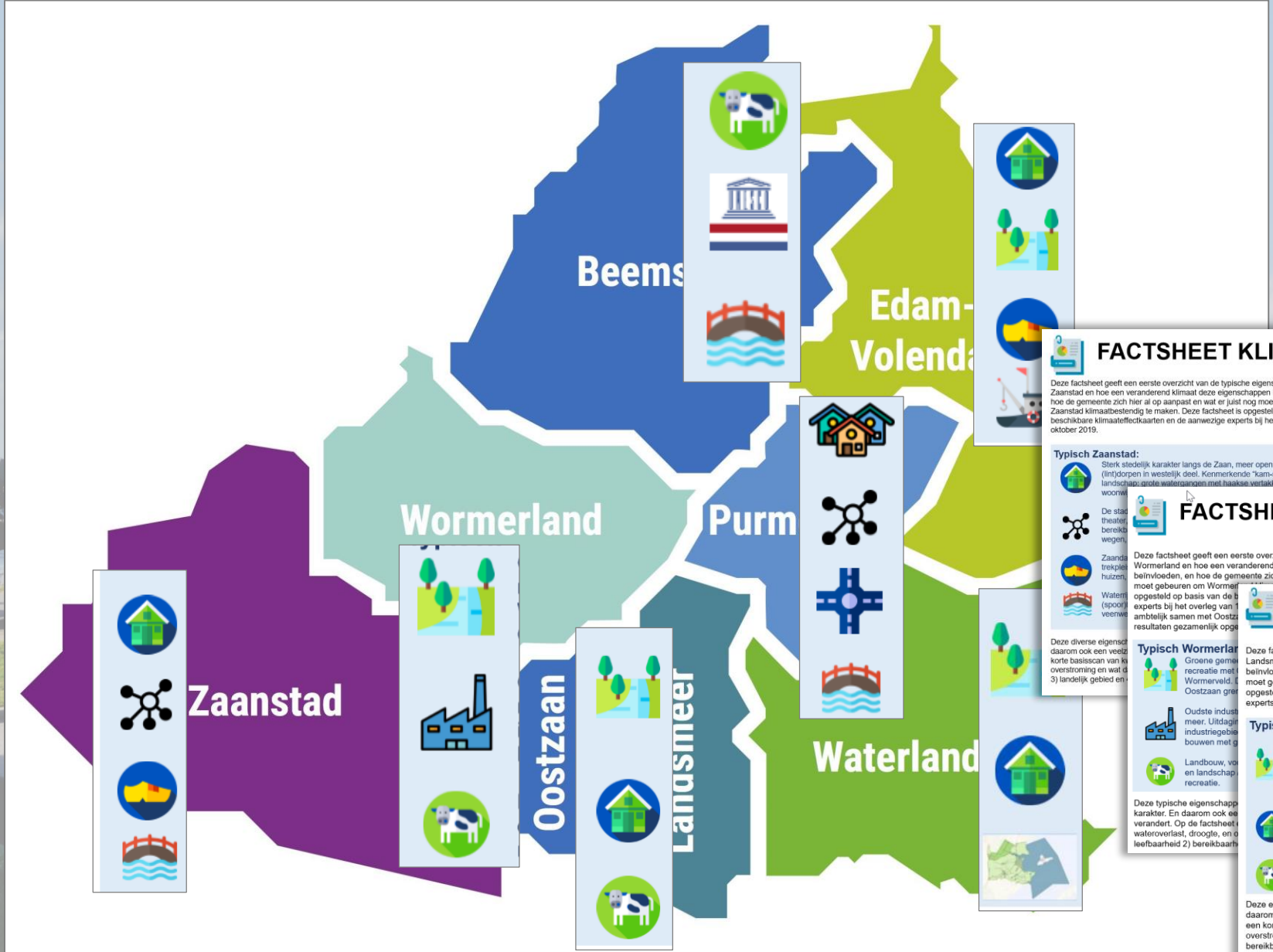
 Mentimeter



Regionaal invulling geven aan de 7 ambities



Welke mogelijke knelpunten voorzien we?



FACTSHEET KLIMAATADAPTATIE ZAA NSTAD

Deze factsheet geeft een eerste overzicht van de typische eigenschappen van Zaanstad en hoe een veranderend klimaat deze eigenschappen kan beïnvloeden en hoe de gemeente zich hier al op aanpast en wat er juist nog moet gebeuren om Zaanstad klimaatbestendig te maken. Deze factsheet is opgesteld op basis van de beschikbare klimaateffectkaarten en de aanwezige experts bij het overleg van 28 oktober 2019.

Kwetsbaarheden in beeld
Verschillende overheden hebben, ieder vanuit hun eigen verantwoordelijkheden en belangen, een aantal klimaateffecten van hitte, droogte, wateroverlast en overstromingen in beeld gebracht. De beelden zijn online te raadplegen in de Klimaatas. Het Hoogheemraadschap Hollands Noorderkwartier biedt uniforme beelden voor de hele regio en de provincie Noord-Holland heeft de klimaateffecten voor de provinciale infrastructuur in kaart gebracht. Daarnaast heeft de gemeente verderperende wateroverlast- en hitteanalyses uitgevoerd en ontsloten in de Zaanatlas.

1. Leefbaarheid
Veel woonwijken in Zaanstad zijn verhard, dichtbebouwd en met weinig groen. Dat maakt ze

Typisch Zaanstad:

- Sterk stedelijk karakter langs de Zaan, meer open landelijk gebied en (lint)dorpen in westelijk deel. Kenmerkende "kam-structuur" in landschap: grote watergangen met haakse vertakkingen. De oudere woonwijken.
- De stad theater bereikt wegens.
- Zaandijk (recreatie) huizen.
- Water (spoor) veerweg.

FACTSHEET KLIMAATADAPTATIE WORMERLAND

Deze factsheet geeft een eerste overzicht van de typische eigenschappen van Wormerland en hoe een veranderend klimaat deze eigenschappen kan beïnvloeden, en hoe de gemeente zich hier al op aanpast en wat er juist nog moet gebeuren om Wormerland klimaatbestendig te maken. Deze factsheet is opgesteld op basis van de beschikbare klimaateffectkaarten en de aanwezige experts bij het overleg van 10 oktober 2019.

Kwetsbaarheden in beeld
Verschillende overheden hebben, ieder vanuit hun eigen verantwoordelijkheden en belangen, een aantal klimaateffecten van hitte, droogte, wateroverlast en

Typisch Wormerland:

- Groene gemeentelijke recreatie met Wormerveld. Oostzaan gebied.
- Oude industriegebied. Uldagil industriegebied bouwen met s.
- Landbouw, voor recreatie.

FACTSHEET KLIMAATADAPTATIE LANDSMEER

Deze diverse eigenschappen daarom ook een veelzijdige korte basiscen van kwetsbaarheden en wat er 3) landelijk gebied en

Deze factsheet geeft een eerste overzicht van de typische eigenschappen van Landsmeer en hoe een veranderend klimaat deze eigenschappen kan beïnvloeden, en hoe de gemeente zich hier al op aanpast en wat er juist nog moet gebeuren om Landsmeer klimaatbestendig te maken. Deze factsheet is opgesteld op basis van de beschikbare klimaateffectkaarten en de aanwezige experts bij het overleg van 10 oktober 2019.

Kwetsbaarheden in beeld
Verschillende overheden hebben, ieder vanuit hun eigen verantwoordelijkheden en belangen, een aantal klimaateffecten van hitte, droogte, wateroverlast en overstromingen in beeld gebracht. De beelden zijn online te raadplegen in de Klimaatas. Het Hoogheemraadschap Hollands Noorderkwartier biedt uniforme beelden voor de hele regio en de provincie Noord-Holland heeft de klimaateffect voor de provinciale infrastructuur in kaart gebracht.

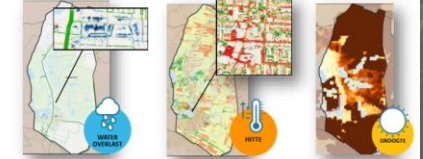
Typisch Landsmeer:
Groene, waterrijke, landelijke gemeente. Recreatie en natuurgebieden Ipenveld en het Twiske zijn belangrijk voor de gemeente, en hebben een regiofunctie. Landsmeer neemt initiatief bij ontsluiting van deze kwaliteiten, profileert zich als een recreatieknooppunt. Bereikbaarheid blijft uitdaging door linstructuur.

Binnen het dorp en aan de linten vinden we een hechte gemeenschap in een kenmerkende dorpsstructuur. De gemeente wil die structuur en het leefplezier behouden. Extra woningen kunnen worden gerealiseerd door passende inbreiding.

Een gemeente met veel landbouw, vooral veeteelt. Steeds vaker ook samenwerking met recreatie. Er is aandacht voor vernatting om veenweidegebied te behouden.

Deze eigenschappen geven de gemeente Landsmeer een uniek karakter. En daarom ook een veelzijdige uitdaging als het klimaat verandert. Op de factsheet een korte basiscen van kwetsbaarheden voor hitte, wateroverlast, droogte, en overstroming en wat dat betekent voor de thema's: 1) leefbaarheid 2) bereikbaarheid 3) landelijk gebied en 4) veiligheid in Landsmeer.

1. Leefbaarheid
De bebouwde gebieden binnen de gemeente kunnen lokaal overlast ondervinden van de toenemende hitte en extreme regenval. Een voorbeeld is het verharde Markplein waar zich zorgfuncties bevinden. Bodemdaling (o.a. door droogte) kan lokaal overlast opleveren en doet kwetsbaarheid voor extreme regen toenemen.



Voorbeelden klimaat en leefbaarheid uit Klimaatas
Links: Wateroverlast bij panden en op wegen bij een extreme bui van 100 mm in 2 uur.
Midden: Gevoelstemperatuur op warme zomerdag. Rood is hoog.
Rechts: Een groot deel van de gemeente is gevoelig voor bodemdaling (donkerbruin).

Risicodialogen jan '20 en feb '20



Risicodialogen jan '20 en feb '20



Naar een regionale uitvoeringsagenda



Uitvoeringsplan op hoofdlijnen:

- Visie (gewenste situatie)
- Ambities (doelen)
- Leidende principes (manier van werken)
- Opgaven (huidig t.o.v. gewenst)
- Agenda: maatregelen, middelen & planning

ONZE VISIE

Het klimaat verandert. Daar passen we ons op aan. We hebben zes pijlers gedefinieerd waar onze visie op steunt.



1 Adaptief landelijk gebied

Het open veenweidelandschap kenmerkt de regio. Droogte en bodemdaling bedreigen natuur, landbouw en recreatie. We streven naar een toekomstbestendig landelijk gebied voor al deze functies.



2 Leefbare steden en dorpen

Er wonen meer dan 300.000 mensen in onze bebouwde kernen. En dat worden er nog meer. We willen dat onze steden en dorpen prettig leefbaar blijven.



3 Ontwikkelingen klimaatbestendig

We bouwen met het oog op de toekomst. Als we nu iets ontwikkelen, hebben we al nagedacht over het klimaat van de toekomst.



4 Stad en land in balans

Het water verbindt stad en land. Het streven is dat regenwater wordt opgevangen waar het valt. Maar in geval van nood wordt extra regenwater in het landelijk gebied geborgen, zodat schade in de stad wordt voorkomen.



5 Robuuste vitale netwerken

De belangrijke functies van de regio moeten we beschermen. Knooppunten van wegen, energie, dataverkeer en nog meer. Het zijn de vitale netwerken voor veiligheid, gezondheid, economie en leefbaarheid.



6 Betrokken en actieve mensen

De mensen maken de regio. Als we de regio willen aanpassen moeten we dat samen doen. We gaan voor breed draagvlak en een goede samenwerking met alle gebiedspartners.

ONZE VITALE NETWERKEN

We hebben in onze visie uitgesproken dat we onze vitale netwerken en kwetsbare functies willen beschermen tegen klimaatverandering. Deze vitale netwerken en kwetsbare functies gaan we robuust maken:



Ziekenhuizen en hoofdkantoren brandweer en politie



Calamiteitencentra en gemeentehuizen



Gemalen, sluizen en RWZI



Hoofdstations drinkwater, elektriciteit, gas, olie



Datacenters en hoofdstations telecom en ICT



Verkeersmanagement centrales en hoofdobjecten stadsverwarming



BRZO en BEVI bedrijven



Justitiële inrichtingen



Economisch belangrijke bedrijventerreinen



Musea



Ga naar www.menti.com en gebruik de code 30 48 93 5

Hoe belangrijk acht u onderstaande thema's?

Mentimeter



ONZE AMBITIES VOOR 2050

We gaan ons aanpassen aan hevige neerslag, hitte, overstromingsrisico's en droogte. In 2050 willen we klaar zijn voor extremer weer. We hebben een ambitieniveau bepaald. Zo hoog leggen we de lat:



WATER
OVERLAST

Klaar voor hevige neerslag

Bij korte hevige én bij langdurige neerslag (70 mm in een uur en 100 mm in 2 dagen, kans 1:100 jaar):

- ✓ Blijven snelwegen, provinciale wegen en stadsroutes toegankelijk voor calamiteitenverkeer
- ✓ Ondervinden **vitale netwerken en functies** beperkte schade
- ✓ Ondervindt bebouwing beperkt schade (volgens lokale afweging)



DROOGTE

Grip op droogte

Een lange droge periode met een neerslagtekort van 300 mm (kans 1:10 jaar):

- ✓ Leidt tot beperkte schade voor landbouw en landschap door uitdroging en verzilting
- ✓ Leidt tot beperkte schade aan unieke natuurwaarden door verzilting
- ✓ Ondervinden bebouwing en infrastructuur minimale zakkingschade (volgens lokale afweging)



OVER
STROMING

Vorbereid op overstromingen

Bij een dijkdoorbraak van regionale of primaire keringen (kans 1:100-1:1000 jaar):

- ✓ Zijn er voldoende mogelijkheden om veilig te schuilen voor mens en dier
- ✓ Streven we naar bereikbaarheid voor calamiteitenverkeer via snelwegen en provinciale wegen
- ✓ Ondervinden **vitale netwerken en functies** beperkte schade



HITTE

Zomerse hitte als kans

Bij een zomerse dag van 32 graden zonder wind (kans 1:1000 zomerdagen) én langdurige hitte

- ✓ Is op openbare verblijfsplekken minimaal 30% schaduw met netwerken van schaduwrijke routes
- ✓ Streven we naar vermindering van nachthitte in steden en dorpen
- ✓ Vinden dorpelingen en stedelingen verkoeling in en op het water in het landelijk gebied
- ✓ Blijft drinkwater gezond voor alle inwoners
- ✓ Blijft zwemwater gezond voor recreanten
- ✓ Zetten we in op bescherming van unieke natuur



Ga naar www.menti.com en gebruik de code 30 48 93 5

Het is beter om onszelf uit te dagen met (te) hoge ambities,
dan dat we kansen missen door (te) lage ambities.

 Mentimeter



ONZE LEIDENDE PRINCIPES VOOR DE AANPAK

We hebben een visie, en onze ambitie is duidelijk. Vanaf nu gaan we onze werkprocessen zo inrichten dat we onze ambities waarmaken. Dat doen we aan de hand van onze leidende principes. De 6 van Zaanstreek-Waterland.

De **6** van
Zaanstreek -
Waterland

1



ADAPTIEF LANDELIJK GEBIED

- ✓ We streven naar behoud van natuur en landschap bij nieuwe ruimtelijke plannen
- ✓ We streven naar tegengaan van bodemdaling, met behoud van economisch rendabele agrarische bedrijven
- ✓ We optimaliseren beschikbaarheid van zoet water voor landbouw en natuur

2



LEEFBARE STEDEN EN DORPEN

- ✓ We creëren ruimte voor waterberging en koelte in de bestaande stad
- ✓ Bij herinrichtingen streven we voor water en riolering naar de volgorde: 1) scheiden vuil en schoon water (met oog op gezondheid) 2) vergroten berging openbaar groen 3) vergroten berging particuliere terreinen 4) vergroten berging op straat

3



STAD EN LAND IN BALANS

- ✓ Alleen als waterberging in stedelijk gebied ontoereikend is zoeken we extra berging in landelijk gebieden
- ✓ We creëren meer plekken voor dorpingen en stedelingen om verkoeling te zoeken in en op het water

4



ROBUUSTE VITALE NETWERKEN

- ✓ We sluiten aan op actueel vastgesteld beleid voor overstromingsrisico's van Rijk en provincie Noord-Holland
- ✓ We werken nauw samen met provincie, nutsbedrijven, en veiligheidsregio voor robuust maken van **vitale netwerken en functies**

5



ONTWIKKELINGEN KLIMAATBESTENDIG

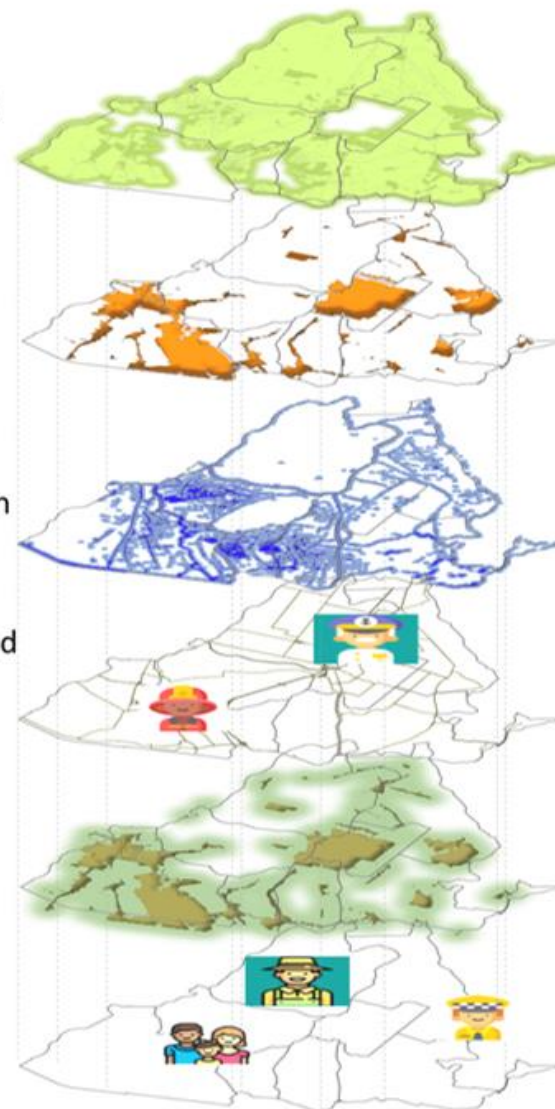
- ✓ We streven naar het **basisveiligheidsniveau MRA** bij nieuwbouw
- ✓ We streven ernaar dat nieuwe ontwikkelingen een regulier peil hebben, en geen onderbemaling

6



BETROKKEN EN ACTIEVE MENSEN

- ✓ We werken als regio samen in de communicatie naar externe partners
- ✓ We ondersteunen gemeenschappelijk belang en wijzen op eigen verantwoordelijkheid
- ✓ We stimuleren en verleiden klimaatadaptief gedrag, in plaats van dat we het voorschrijven



Ga naar www.menti.com en gebruik de code 30 48 93 5

Mentimeter

Hoe cruciaal acht u regionale samenwerking op onderstaande onderdelen?



Hoe gaan we verder?



- Regionaal bestuurlijk overleg 30 september: go/no go moment concept Uitvoeringsplan Klimaatadaptatie Zaanstreek-Waterland 2021-2024
- Daarna:
 - Regionale afspraken doorvertalen naar gemeentelijke uitvoeringsplannen klimaatadaptatie
 - Gemeentelijke uitvoeringsplannen klimaatadaptatie voorleggen ter vaststelling aan de Raad

Ga naar www.menti.com en gebruik de code 30 48 93 5

Met welke vraag zit u?

 Mentimeter

